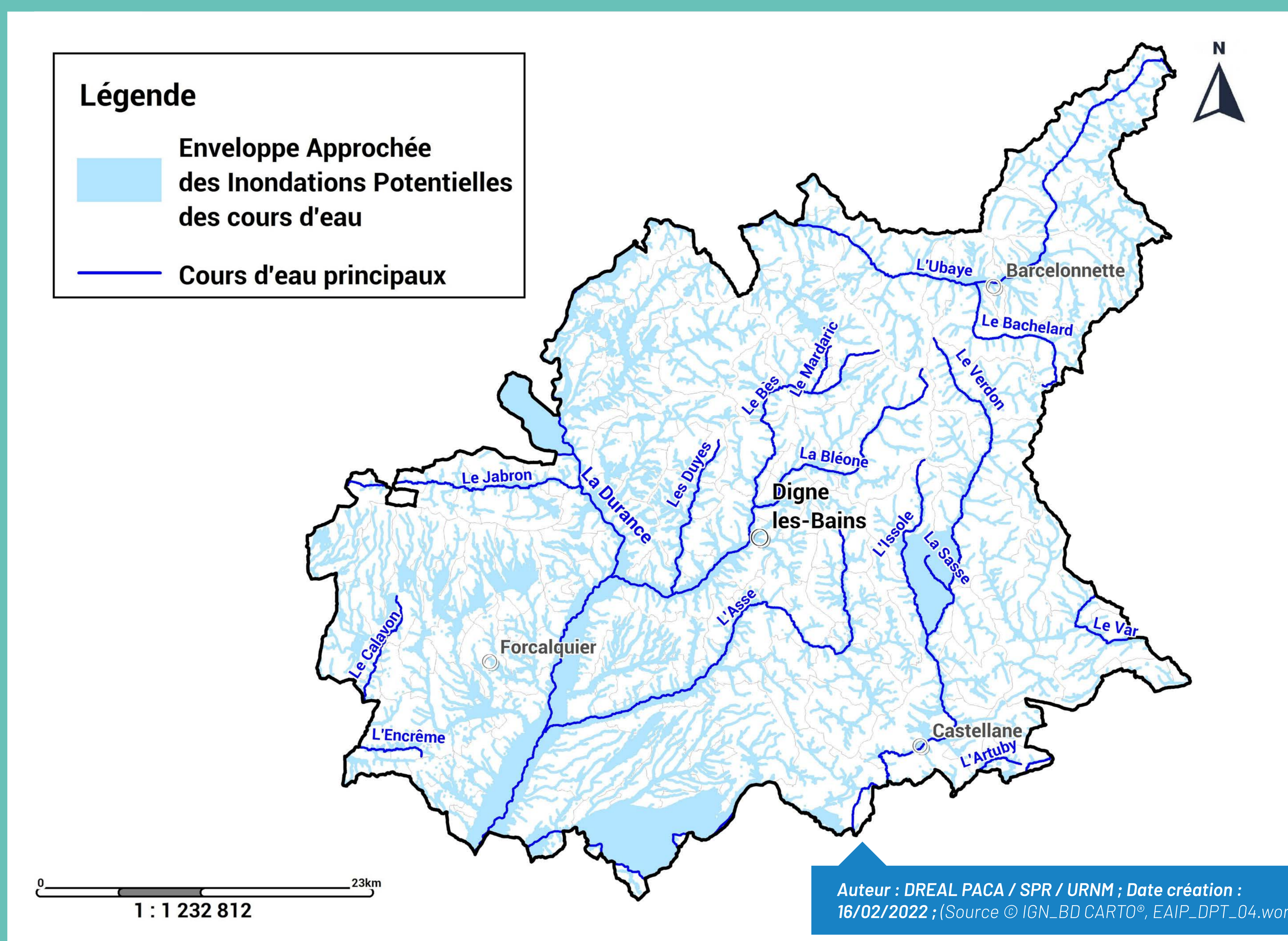




INONDATION

Dans les ALPES de HAUTE PROVENCE

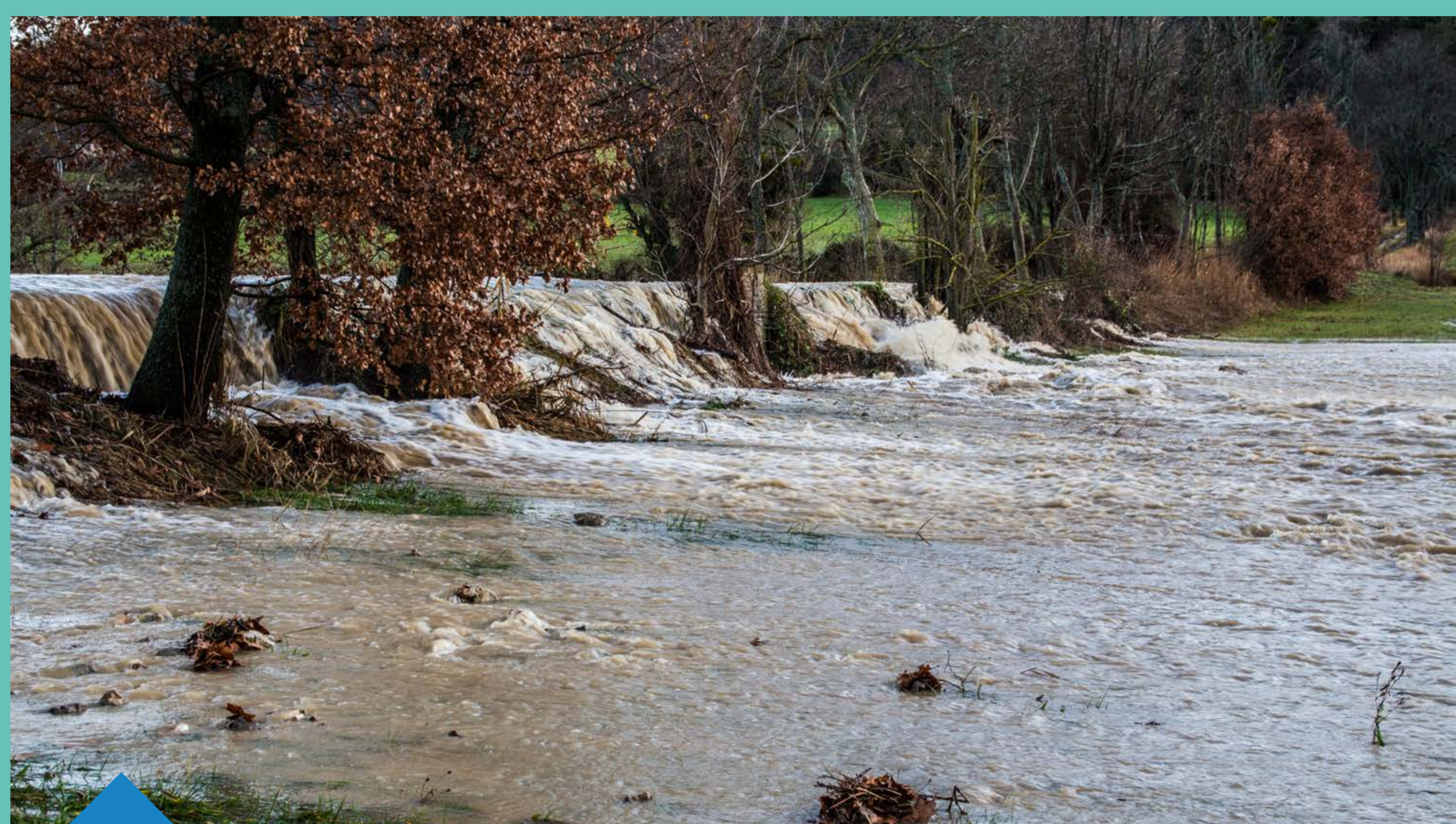
Un relief marqué par des crues soudaines
et des inondations torrentielles



Crues torrentielles :

- l'Encrême
- le Sasse
- la Bléone
- l'Ubaye

et tous leurs affluents qui prennent leur source en montagne



Crue de l'Encrême décembre 2019 - Montjustin (Source © Robert CARACCHIOLI, photographe - club photo Saignon)



Crue de la Durance novembre 2011 - commune de la Brillanne (Source © SPC Grand Delta)



Crue du Bachelard le 05 mai 2021(04) - commune d'Uvernet-Fours (Source © CCVU)

Mais aussi inondations de plaine : rivière Durance en aval du barrage de Serre-Ponçon



Ruissellement urbain sur Digne, Sisteron, Castellane et Manosque



En savoir plus :

www.gouvernement.fr/risques/inondation
www.georisques.gouv.fr/
<http://observatoire-regional-risques-paca.fr/>