

1ère Réunion de la communauté de
travail : 19 octobre 2016

PLUIE-INONDATION

LES 8 BONS COMPORTEMENTS

en cas de pluies méditerranéennes intenses

MISSION REFERENT INONDATION

Eric SIDORSKI

DDTM de l'Aude



Direction Régionale de l'Environnement, de l'Aménagement et du Logement
Provence-Alpes-Côte-d'Azur

Organisation en DDTM11

- Organisation pilotée par le chef du service risque
- 5 agents (volontaires) : chef de service, chef d'unité gestion des risques majeurs, responsable de mission ingénierie de crise, un agent en charge de PPRi, un ex-responsable de mission ingénierie de crise
- Astreintes du 15 septembre au 15 juin
- Une valise contenant es outils d'aide à la décision (PCS, PPRi, cartes DI, échelles de gravité, temps de propagation, données techniques ...)



Les outils à disposition

Des prévisions de météoFrance et du SPC



Information nationale | Informations locales

Accueil > Informations locales > Service de Prévision des Crues : Méditerranée Ouest

Actualisation le jeudi 13 octobre 2016 à 07h46
Prochaine carte publiée au plus tard le jeudi 13 octobre 2016 à 10h00

Situation hydrologique par tronçon :

Nom	Vigilance	Localiser	RSS
Lez	Orange		
Hérault amont	Orange		
Hérault aval	Orange		
Orb amont	Orange		
Orb aval	Orange		
Haute vallée de l'Aude	Vert		
Vallée centrale de l'Aude	Vert		
Basses plaines de l'Aude	Vert		
Orbieu	Jaune		
Cesse	Orange		
Berre	Jaune		
Agly	Jaune		
Têt	Vert		
Réart	Vert		
Tech	Vert		

Rouge : Risque de crue majeure. Menace directe et généralisée de la sécurité des personnes et des biens.
Orange : Risque de crue génératrice de débordements.
Jaune : Risque de crue génératrice de débordements particuliers notamment dans le cas d'activités particulières.
Vert : Pas de vigilance particulière requise.

Produit le 29 novembre 2014 à 12:59 lég.

Origine : METEO-FRANCE CMIRSE / Aix-en-Provence
Destinataires : SCHAPI, SPC Méditerranée Ouest, SPC Grand Delta, SPC Méditerranée Est

Pour plus d'information(s) consulter :
les informations complémentaires du SPC
le site du service d'accueil
la plaquette de communication sur la vigilance
le Règlement d'Information sur les Crues (R.I.C.)

Toutes les heures mentionnées sont des heures légales.
Cliquez sur une zone grisée de la carte, pour changer de S.P.C. .
Cliquez sur un site de la carte, pour afficher les niveaux des cours d'eau (symbole).

1) Hauteurs de précipitations en mm

N°	Zones AP	AP	Observées	Observées	Prévues	Prévues	Prévues		
			du 28/11 07h au 29/11 07h	du 29/11 07h au 29/11 11h	du 29/11 07h au 30/11 07h	du 30/11 07h au 01/12 07h	du 01/12 07h au 02/12 07h	Moy.	Max
SPC MEDITERRANEE OUEST									
62107	Vallees du Roussillon	AP	28 (7/8)	16 (6/8)	120/150	200/250	40/80	150	1/5
62108	Corbieres	AP	39 (9/9)	8 (9/9)	80/132	180	30/50	80	3/10
62102	Aude oceanique		14 (7/7)	2 (7/7)	40/60		20/40		3/10
62109	Orb et Aude aval	AP	25 (5/5)	0 (3/5)	40/60	80	15/30		3/10
62104	Orb amont Montagne Noire	AP	121 (1/3)	1 (2/3)	40/60	80	7/15		3/10
62105	Herault aval - Lez		24 (5/7)	0 (5/7)	20/40		7/15		3/10
62106	Herault amont		78 (9/10)	0 (8/10)	15/30		7/15		3/10



Liberté • Égalité • Fraternité
RÉPUBLIQUE FRANÇAISE

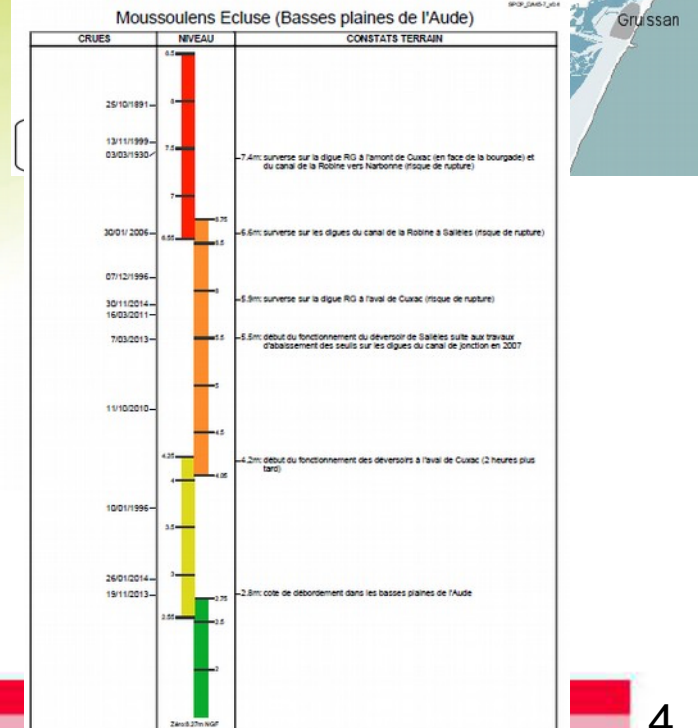
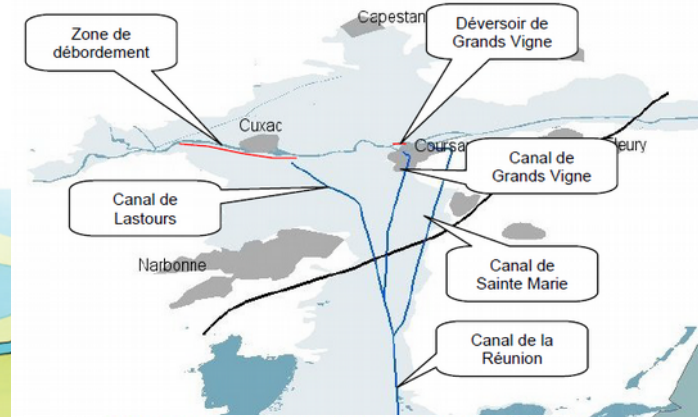
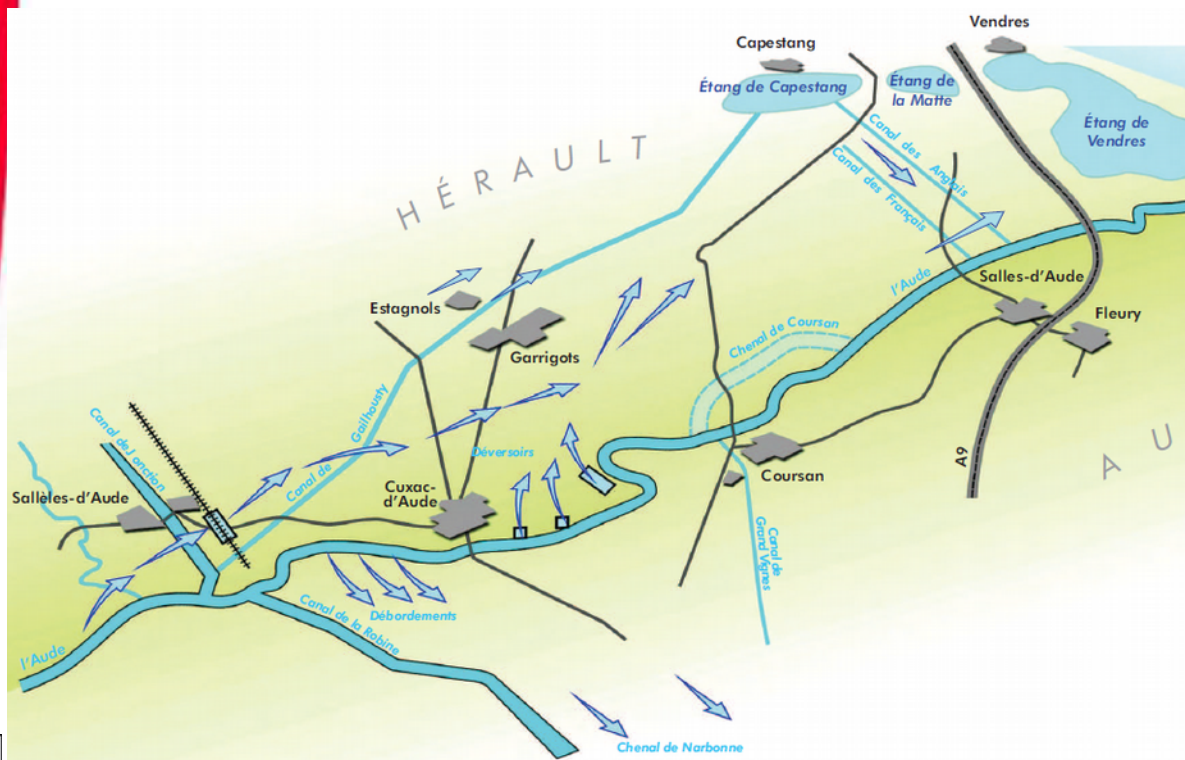
Direction régionale
de l'Environnement,
de l'Aménagement
et du logement

PROVENCE
ALPES-CÔTE D'AZUR



Les outils à disposition

La connaissance du fonctionnement hydraulique local et de l'historique des inondations

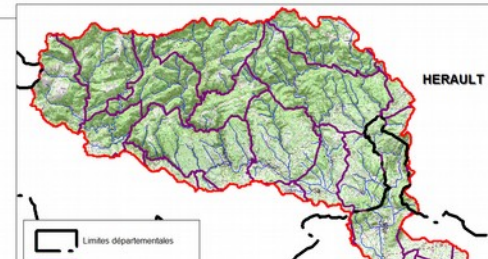
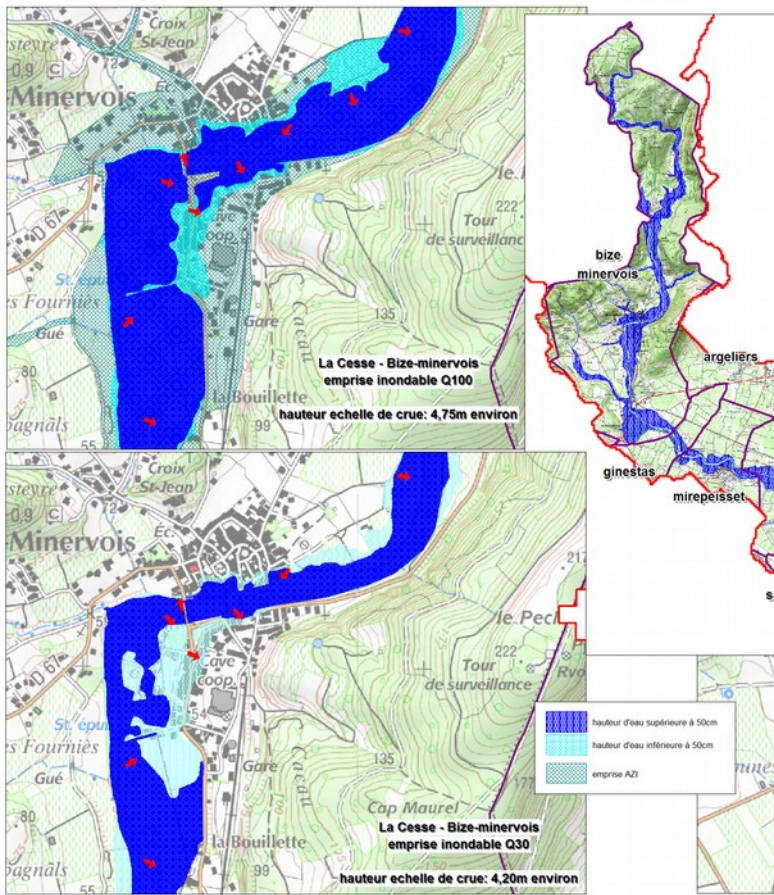




Les outils à disposition



La connaissance des emprises inondables par bassin et des enjeux





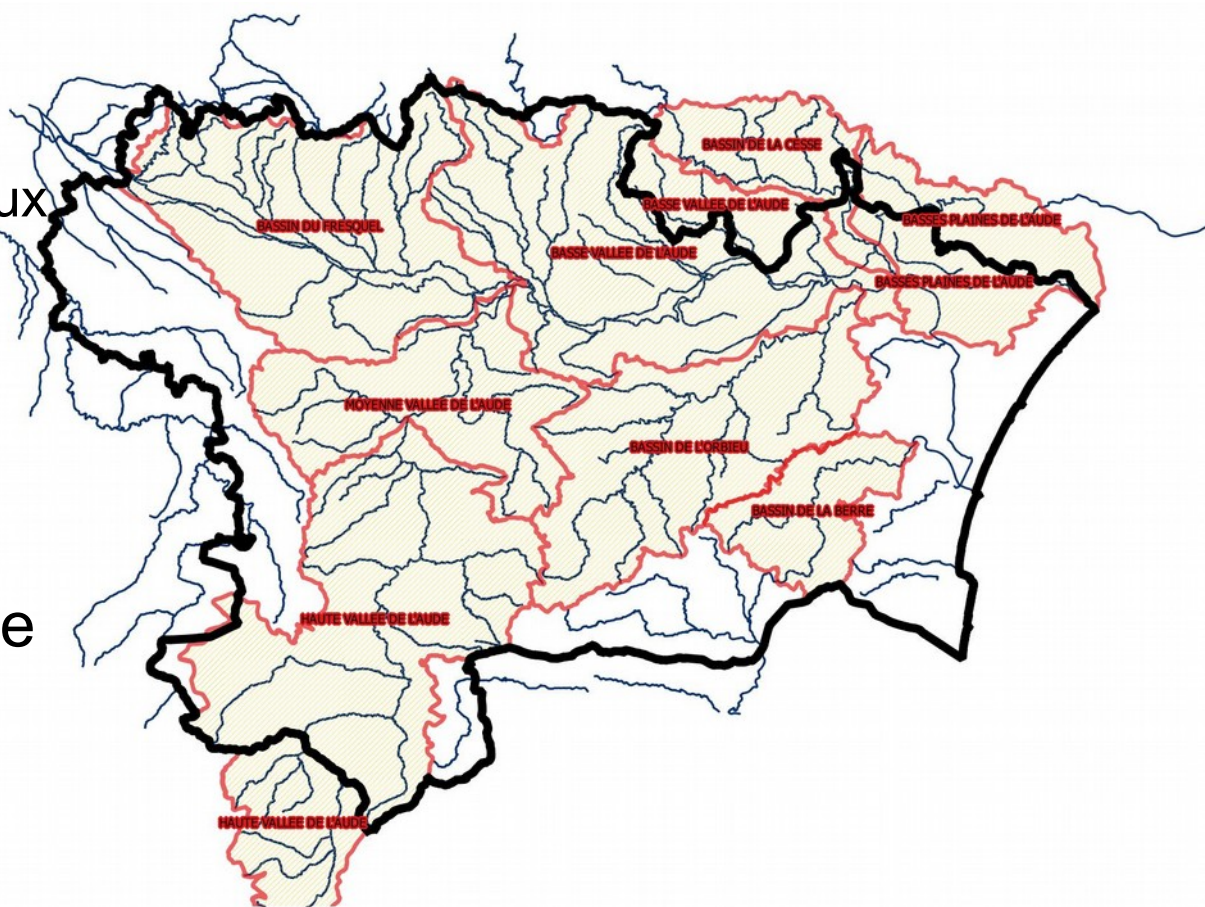
Les outils à développer



Une vision synthétique départementale du risque inondation et comprenant :

- Bassins versant
- Principaux cours d'eau
- Indicateurs sur les enjeux
 - XX personnes en ZI
 - XX campings
 - XX ICPE

Pour mieux cibler
l'information ou l'alerte



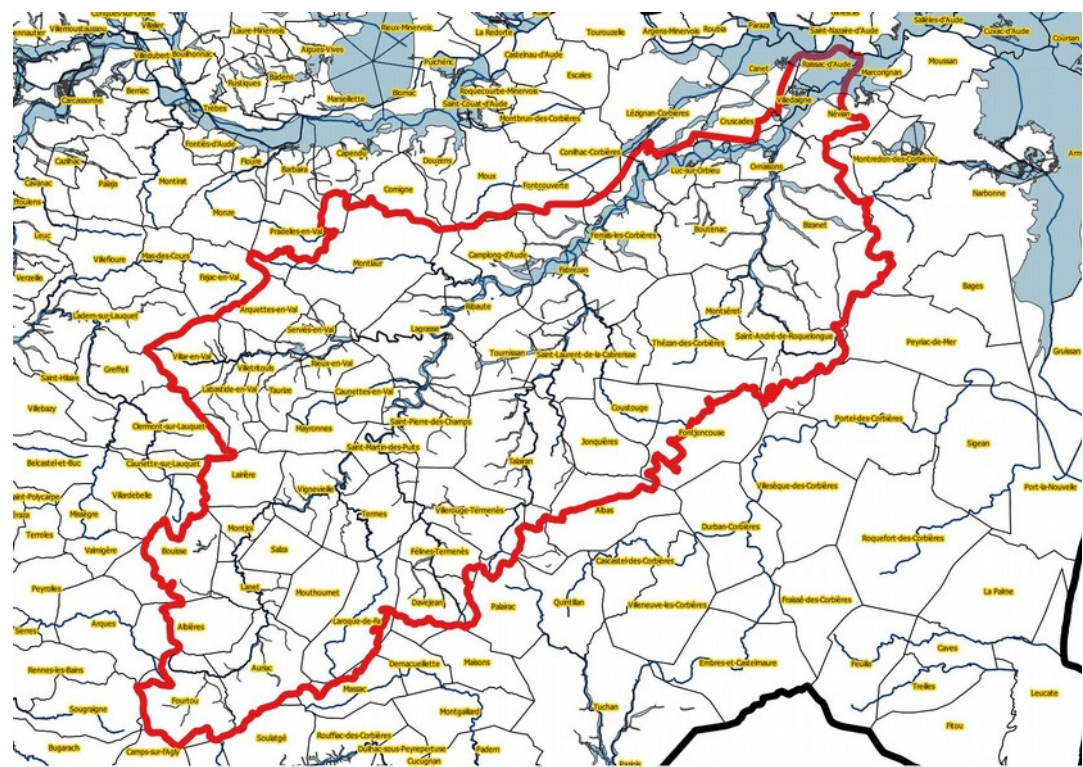


Les outils à développer



Des dossiers synthétiques par bassin comprenant :

- Caractéristiques et fonctionnement hydrologique
- Historique des inondations
- Communes avec PCS
- Synthèse des enjeux par commune
- Ouvrages hydrauliques



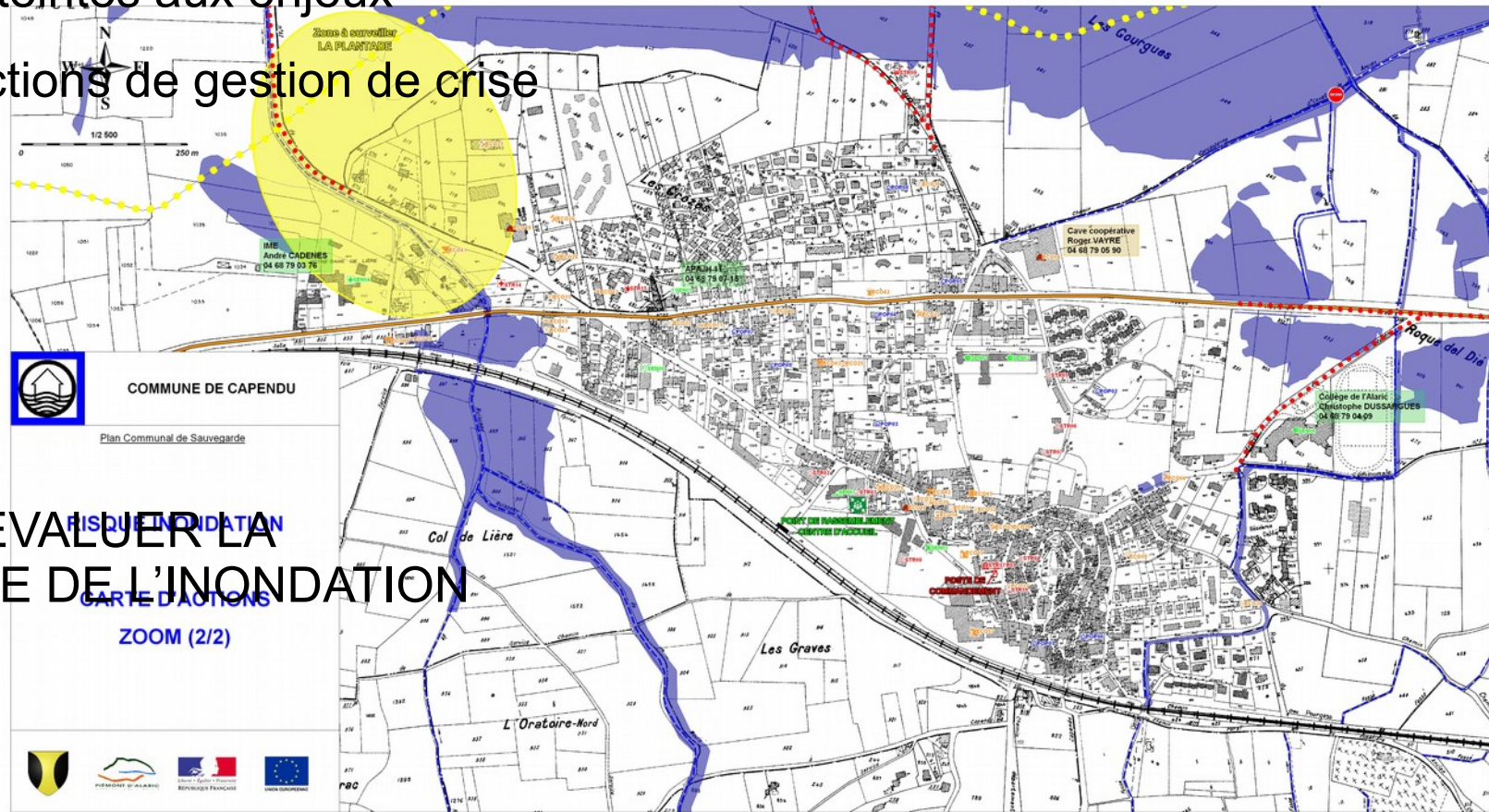


Les outils à développer



Des informations détaillées pour chaque bassin de risque faisant apparaître :

- Les atteintes aux enjeux
- Les actions de gestion de crise



POUR ÉVALUER LA GRAVITE DE L'INONDATION





Les outils à développer



Les outils à développer indiqués avant devraient être prêts pour la fin de l'année 2016.

Des actions sont déjà en cours, qui participeront à leur élaboration :

- Identification dynamique des enjeux par le SMMAR dans le cadre du PAPI qui sera mise à disposition du SIDPC et de la DDTM
- Révision des PCS dans le cadre du PAPI porté par le SMMAR
- Élaboration des emprises inondables en lien avec une hauteur d'échelle de crue par le SPC (VIGINONDE)





Modèle 1 case sans titre



Merci de votre attention

SIDORSKI Eric

DDTM11/SPRISR

Eric.sidorski@aude.gouv.fr

