

Carrefour de Tallard

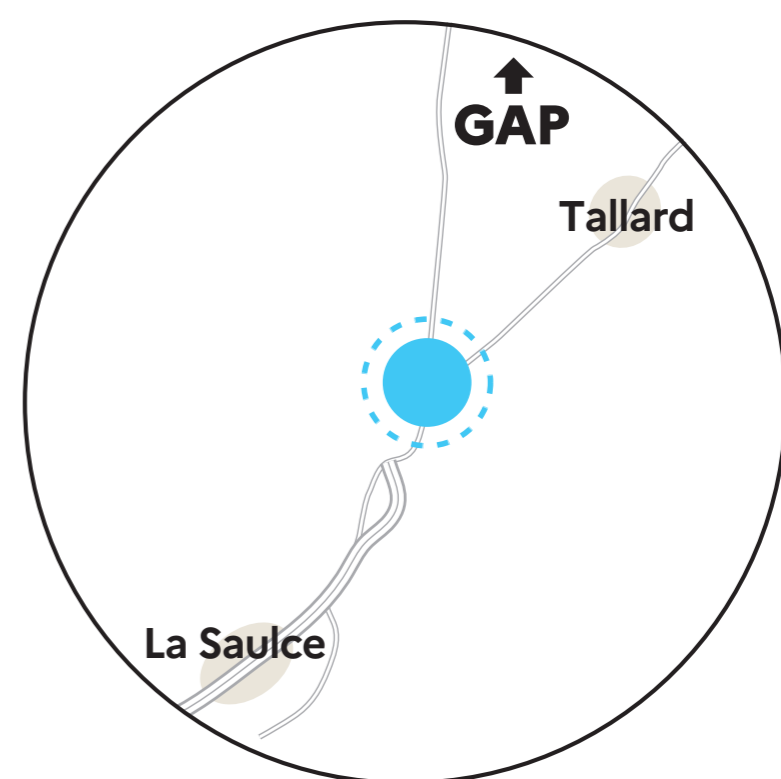
RN85 / RD942



1

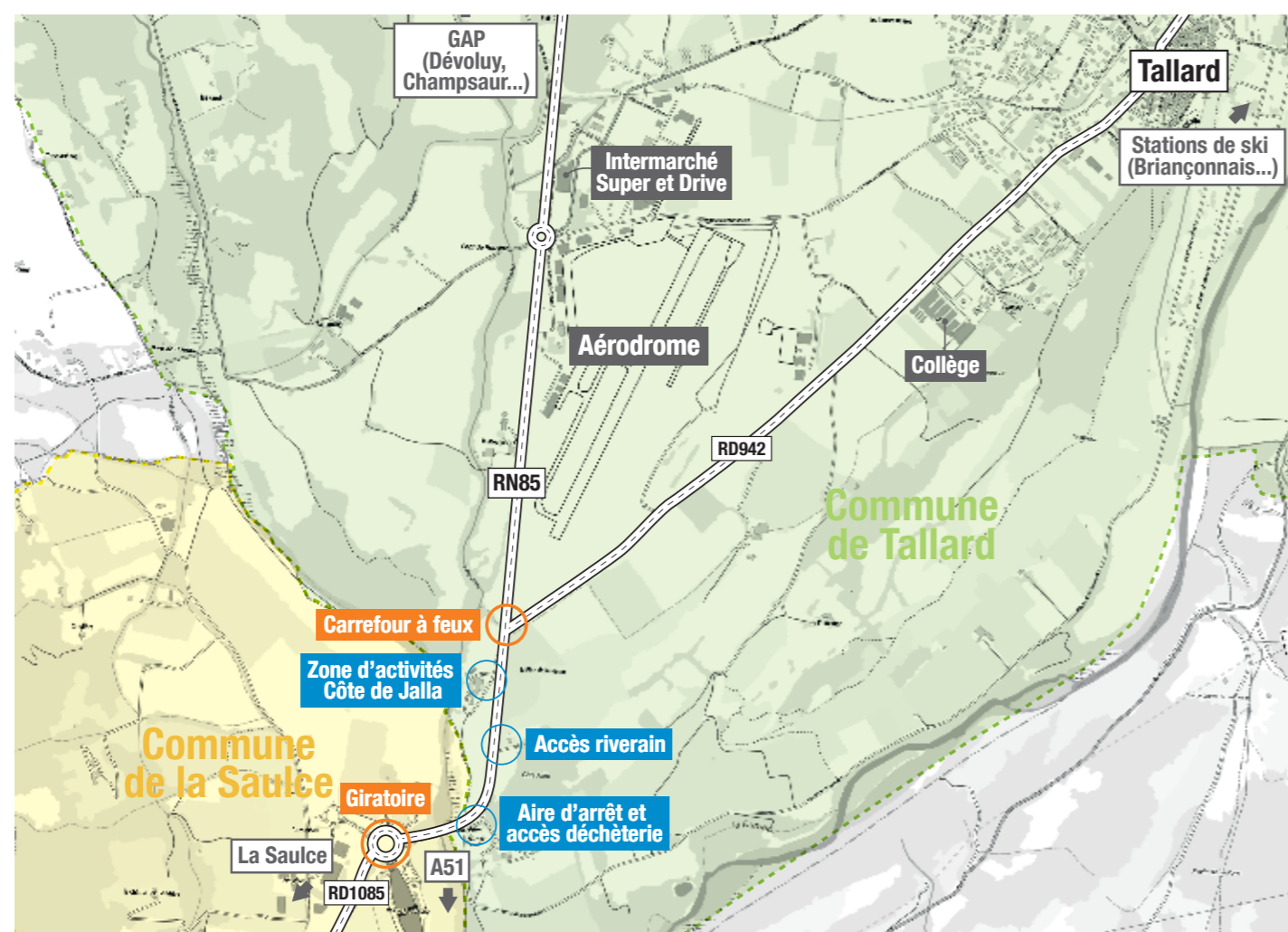
ENJEUX DE L'OPÉRATION

À la sortie de l'A51, La Saulce et Tallard sont des portes d'entrée du massif alpin. Les RN85 et RD942 attirent une part importante de flux saisonniers de vacanciers (16 000 véh./jour dont 960 PL).



UN BESOIN FORT D'AMÉNAGEMENT

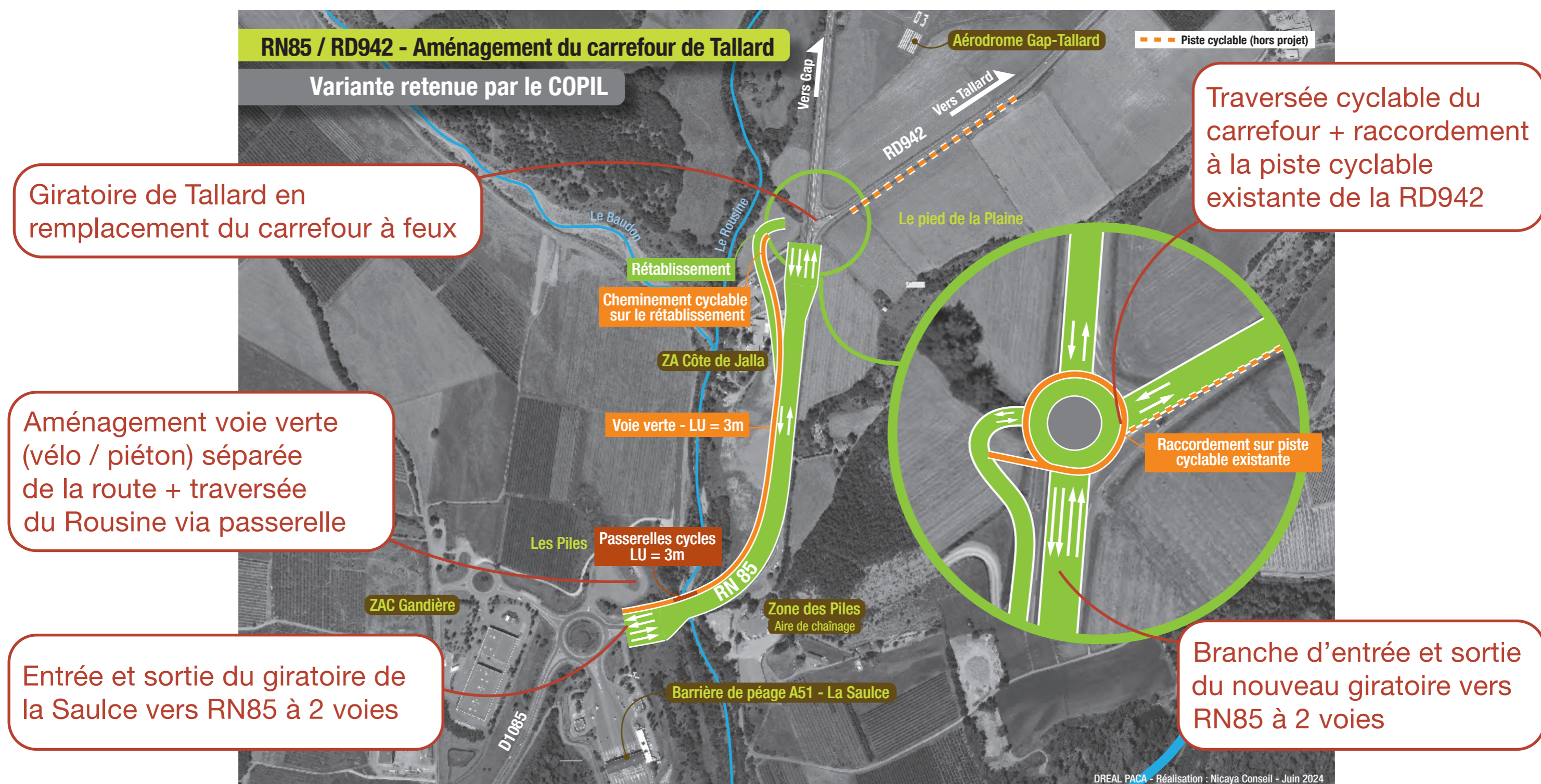
- 14 périodes de congestion par an (+ de 2 heures) : dont 9 de plus de 5 heures (pics saisonniers (hiver / été))
- Déplacements en mode doux non-assurés : maillon manquant du schéma départemental de déplacements cyclables
- Insertion paysagère à prendre en compte



OBJECTIFS

- Réduire la congestion, en particulier lors des pics saisonniers (hiver / été)
- Permettre une meilleure fluidité du trafic (déplacements touristiques, économiques et de particuliers)
- Améliorer l'accessibilité à Tallard et aux stations des Alpes du Sud
- Sécuriser les aménagements pour tous (voitures, vélos, piétons) avec un impact limité sur l'environnement, les habitations et les entreprises alentours

VISION GLOBALE DES AMÉNAGEMENTS PRÉVUS

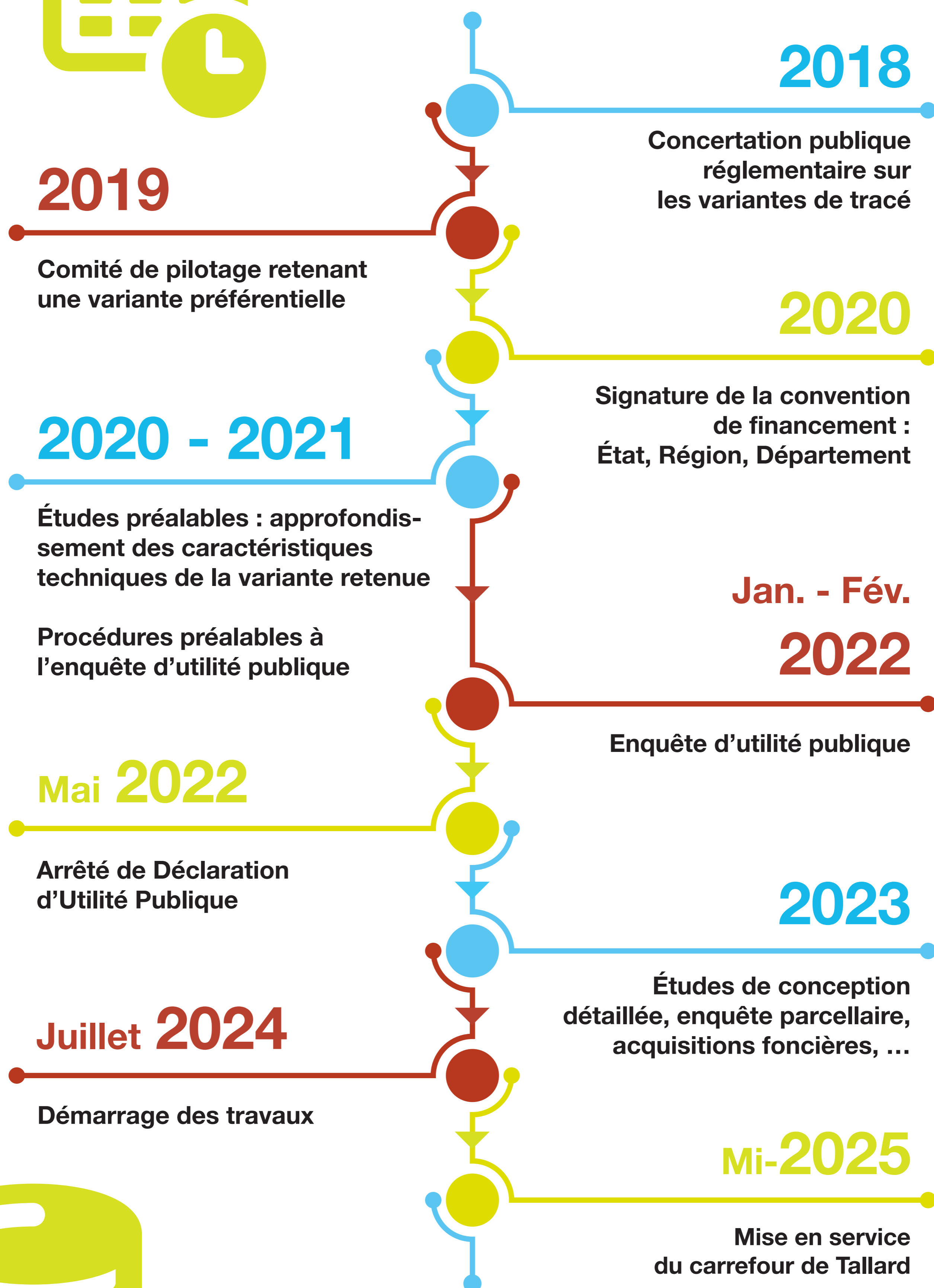


Ces aménagements permettront, en heure de pointe, de diviser par deux le temps moyen de circulation sur la RN85 entre le giratoire de La Saulce et le carrefour de Tallard (25 min. ⇔ 12 min.)





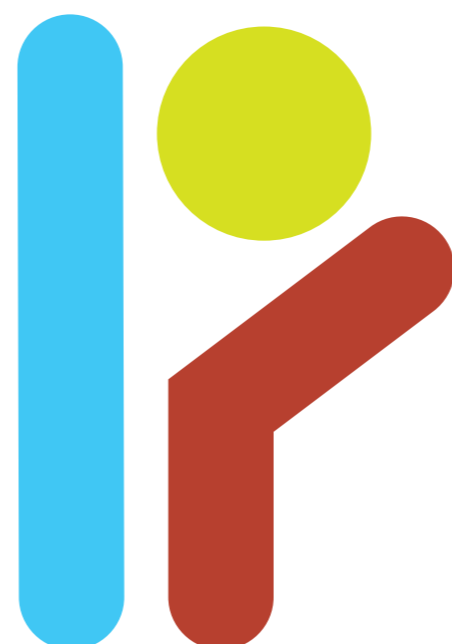
DATES ET CHIFFRES-CLÉS



VOLET FINANCIER

- Opération inscrite au CPER 2015-2020
- Convention de financement signée en janvier 2022 : État, Région, Département
- Coût actualisé de l'opération : **6 M€ TTC** (dont 4,7 M€ de travaux)
- Études et travaux d'aménagement sous maîtrise d'ouvrage de l'État





PHASE TRAVAUX N°1

Aménagement de la voirie entre le giratoire de La Saulce et l'aire de chaînage

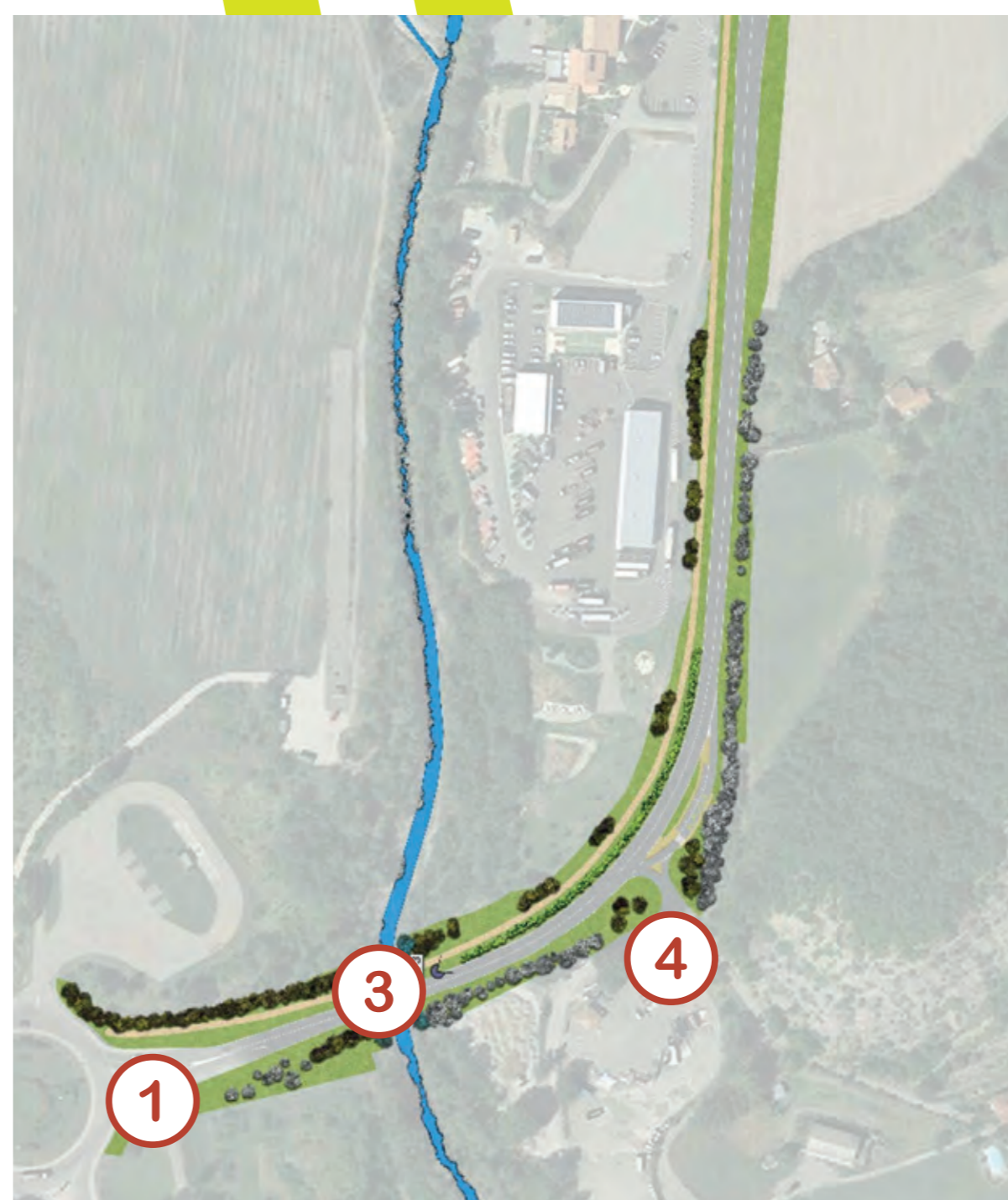
8 mois

NATURE DES TRAVAUX

- 1 Mise à 2x2 voies de la RN85 en entrée / sortie du giratoire de La Saulce
- 2 Réalisation d'une piste cyclable longeant la RN85, séparée et sécurisée de la route, du giratoire à la rue Pied de la Plaine
- 3 Réalisation d'une passerelle cyclable sur le Rousine
- 4 Réaménagement de l'aire de chaînage



Passerelle cyclable sur le Rousine



Coût de la phase 1 :
2 M€ HT



PHASE TRAVAUX N°2

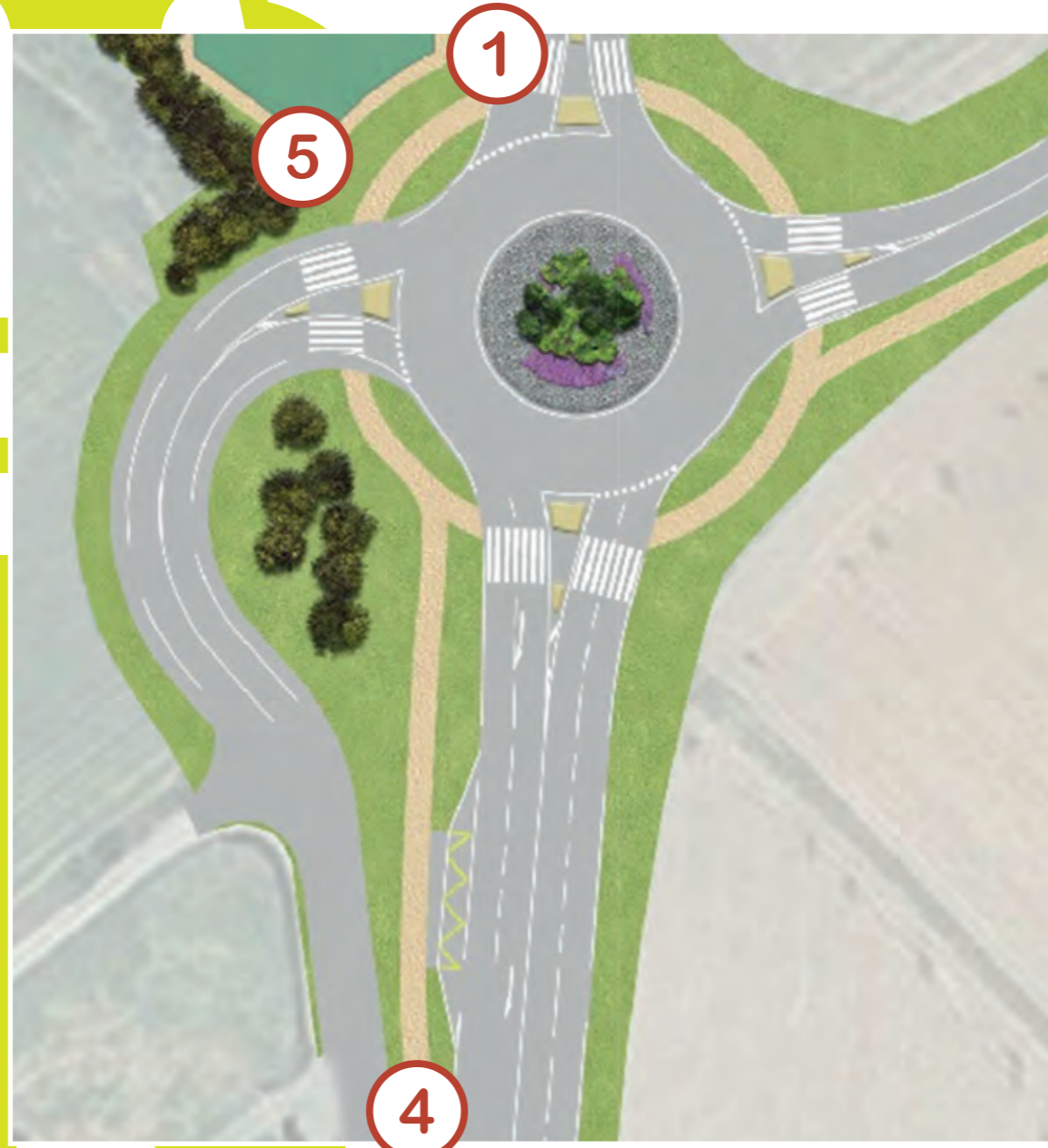
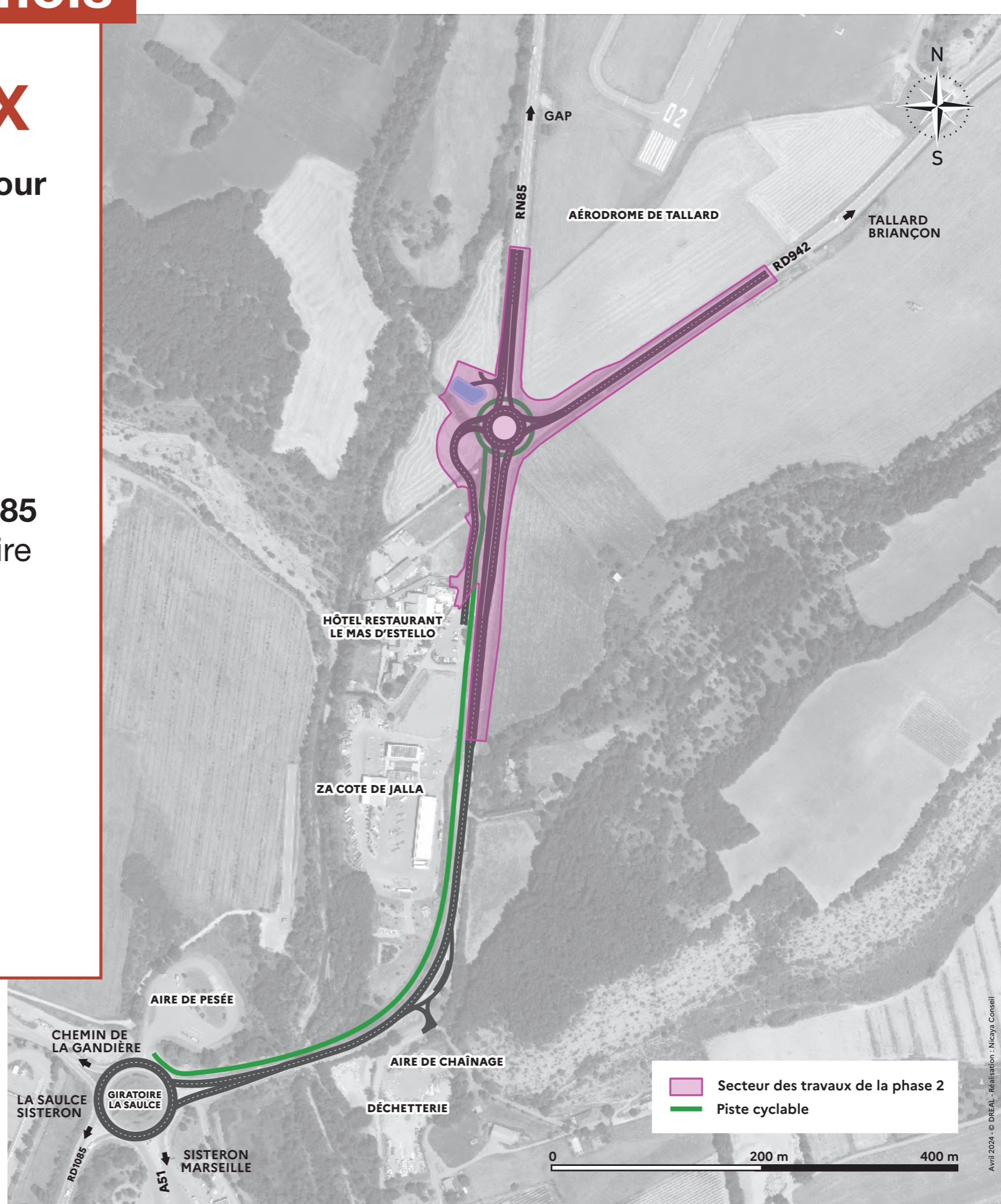
Création du giratoire de Tallard et mise en service



8 mois

NATURE DES TRAVAUX

- 1 Remplacement du carrefour à feux par un giratoire
- 2 Rétablissement des connexions avec la RN85 nord (dir. Gap), sud (dir. La Saulce), la RD942 et la ZA de la Côte de Jalla
- 3 Mise à 2x2 voies de la RN85 en entrée / sortie du giratoire (sur 140 m)
- 4 Prolongement de la voie cyclable jusqu'au giratoire
- 5 Création d'un bassin de rétention
- 6 Réfection de la chaussée de la RN85



Giratoire



Voie Cyclable

Coût de la phase 2 : 1,8 M€ HT
(CE oct. 2023)

