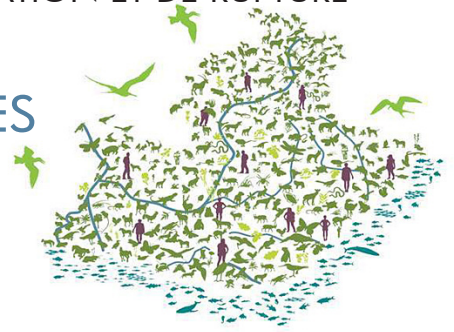


22



DÉVELOPPER LES SOLUTIONS ÉCOLOGIQUES DE DEMAIN, EN ANTICIPANT SUR LES NOUVELLES SOURCES DE FRAGMENTATION ET DE RUPTURE

## SOUTENIR LA RECHERCHE SUR LES CONTINUITÉS ÉCOLOGIQUES



### Références

Classe : Indicateur de suivi

Date de mise à jour de la fiche : septembre 2017

Rédaction : DREAL PACA (Frédérique Gerbeaud-Maulin et Céline Hayot)

*Cette fiche présente les résultats de l'évolution de l'indicateur. Elle a été réalisée de façon anticipée et ce afin de contribuer au bilan obligatoire du SRCE 6 mois avant l'approbation du Schéma régional d'aménagement, de développement durable et d'égalité des territoires (SRADDET).*

Le sujet des continuités écologiques et de la fonctionnalité des milieux naturels est émergent. C'est pourquoi, une plateforme nationale «dématérialisée» permet d'accéder à une partie de l'information disponible et existante à ce jour. Cette plateforme <http://www.trameverteetbleue.fr/>, est le site de ressources pour la mise en œuvre de la Trame verte et bleue. Il s'alimente des informations de niveau national et régional, et fait le lien avec les sites de ressources propres aux régions.

Au niveau régional, le porté à connaissance sur le sujet plus général de la biodiversité est assuré par l'Observatoire Régional de la Biodiversité (ORB), porté dans le cadre de la Stratégie Globale pour la Biodiversité de la Région PACA.

Les éléments du SRCE et les indicateurs sont mis à disposition du public sur le site de l'ORB PACA : <http://www.observatoire-biodiversite-paca.org>

Renforcer la connaissance de la biodiversité sur les territoires et les espèces (y compris ordinaires) en intégrant de fait l'aspect fonctionnel des espèces et des espaces est aujourd'hui nécessaire. La production de données via des programmes de recherche pourra apporter des clés de compréhension pour mieux préserver et remettre en bon état les continuités écologiques.

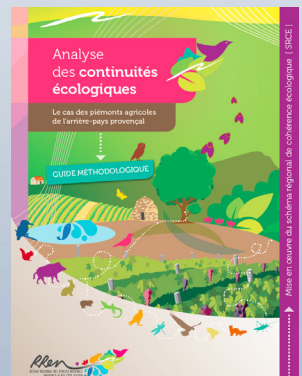
Le Contrat de plan Etat/Région (CPER) 2015-2020, dans son volet Transition écologique et énergétique prévoit un chapitre « Reconquête de la biodiversité et préservation des ressources ». Il cible entre autres la mise en œuvre du SRCE et la reprise d'actions déjà menées conjointement État /Région (connaissances, protection des espèces et habitats), pour un montant de 56,25 M€ (avec pour l'État 14,45 M€ et la Région 41,8 M€).

**En septembre 2017, l'aide publique Etat/Région pour soutenir la recherche sur les continuités écologiques s'élève à : 122 900 €, avec pour la part de l'État à 67 325 € et la part de la Région à 55 575 €.**

Les subventions accordées ont pu ainsi soutenir les opérations suivantes :

- le développement d'une méthode d'évaluation des continuités écologiques en milieu rural : « Analyse des continuités écologiques : le cas des piémonts agricoles de l'arrière pays provençal : guide méthodologique ». (téléchargeable sur le site de l'ARPE : [http://www.arpe-paca.org/environnement/guide-methodologique-analyse-des-continuites-ecologiques-le-cas-des-piemonts-de-l-arriere-pays-provençal\\_16199.html](http://www.arpe-paca.org/environnement/guide-methodologique-analyse-des-continuites-ecologiques-le-cas-des-piemonts-de-l-arriere-pays-provençal_16199.html))

- l'étude de la diversité entomologique dans les îlots de vieux bois (action 15 du SRCE).
- la photosensibilité des espèces TVB PACA et leur sensibilité aux facteurs abiotiques du changement climatique. (téléchargeables sur le site de la DREAL PACA : <http://www.paca.developpement-durable.gouv.fr/referentiel-reglementaire-et-documents-r348.html>)



*Pour rappel : Les réservoirs de biodiversité et les corridors écologiques recouvrent respectivement 59 % et 4 % du territoire régional.*

### **Caractéristiques**

Type d'indicateur : Quantitatif  
Fiabilité des données : Forte  
Robustesse du calcul : Sans objet  
Pérennité de la donnée : Forte  
Limites : Sans objet

### **Pour en savoir plus**

Schéma régional de cohérence écologique PACA :  
DREAL et Région  
[www.paca.developpement-durable.gouv.fr](http://www.paca.developpement-durable.gouv.fr)  
[www.regionpaca.fr](http://www.regionpaca.fr)

Fiches des indicateurs de suivi du SRCE PACA disponibles sur le site de l'Observatoire régional de la biodiversité (ORB)  
[www.observatoire-biodiversite-paca.org](http://www.observatoire-biodiversite-paca.org)

