



20 avril 2018

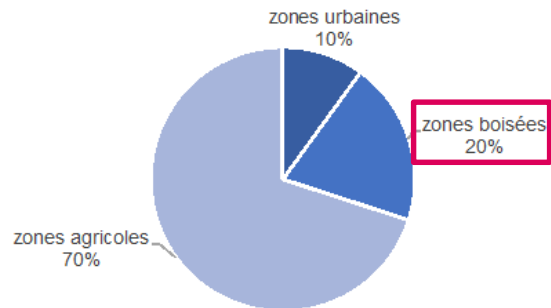
La biodiversité en tranchées forestières sous les lignes de RTE

Quels enjeux

100 000 km de lignes

Près de 15 000 km de couloirs de lignes traversent des espaces naturels protégés

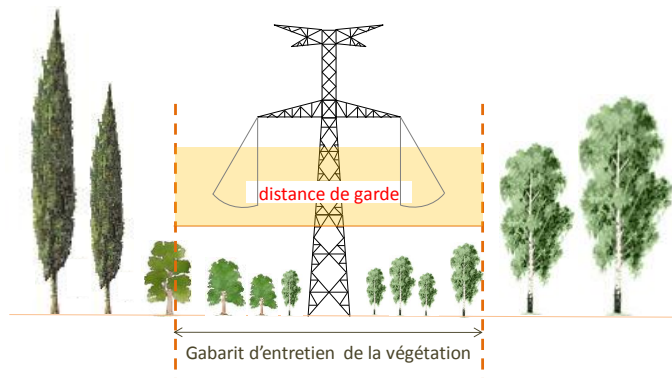
Répartition des lignes:



Quels enjeux

Une obligation d'entretien des terrains surplombés par les lignes

RTE n'est pas propriétaire des terrains surplombés par les lignes, mais pour garantir la **sûreté du système électrique** et la **sécurité des tiers**, il est nécessaire de **maintenir des distances minimales de sécurité** entre les ouvrages et la végétation



Ces distances prennent en compte :

- le balancement des câbles
- la pression du vent, transversal à la ligne
- les essences composant la zone forestière traversée



Gestion de la végétation dans une tranchée forestière



Tranchée forestière 1 ou 2 années après broyage mécanisé

Quels enjeux

RTE s'engage pour la préservation de la biodiversité...



- Certification ISO 14 001
- Engagement dans la Stratégie Nationale pour la Biodiversité en 2011
- Membre fondateur du Club Infrastructures Linéaires et Biodiversité

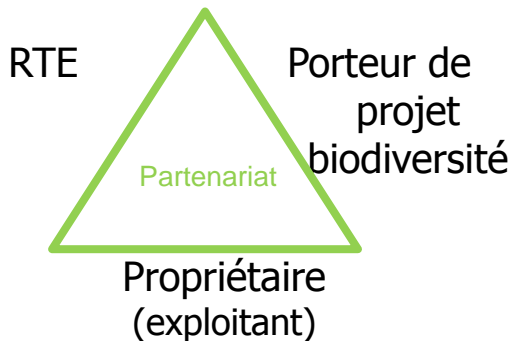


... et s'appuie sur l'expertise de ses partenaires



Démultiplier

Une politique technique Biodiversité



Assurer la pérennité des aménagements

$$\underbrace{\text{Coût complet de l'aménagement} = \text{implantation} + \text{entretien}}_{\text{Durée de la convention}} \leq \text{Coût d'entretien de l'emprise actuelle (politique végétation)}$$

Du pâturage dans la Durance : 600 moutons



Constat :

- Pousses rapides obligeant un entretien bi-annuel à certains endroits
- Méthode actuelle (girobroyage) enrichissant les sols (accroissant les pousses)
- Des éleveurs intéressés pour l'installation de leurs troupeaux en Durance
- Environ 40k€ de préparation (gros débroussaillage), pour un coût d'entretien annuel de 8k€/an

Difficultés :

- Trouver des éleveurs lorsqu'ils ne se présentent pas d'eux-mêmes
- Suivre les aménagements sur le long terme (notamment en termes de ressource et d'organisation interne)
- Dimensionner les troupeaux afin de ne pas avoir ni trop ni pas assez de bêtes
- Aléas météo ou de santé du troupeau



Des lisières forestières dans le Vaucluse



- Terre située entre deux bras du Rhône
- Coupe réalisée à une hauteur d'1 mètre (limiter les dégâts en cas de crue)
- Pousse extrêmement rapide (humidité et fertilité extrêmes)
- Environ 12k€/an d'entretien
- 76k€ d'aménagement
- Propriétaire privé

Au final : 4,7 ha répartis en 4 aménagements (Truffière, Noyers, Zone arbustive, Taillis courte-rotation)
Avec engagement du propriétaire sur la gestion de l'aménagement sur le long terme

Des risques : Crue avant enracinement suffisant des plans, assèchement des plans (limité par l'utilisation d'hydro rétenteurs)

Des solutions novatrices : Tracteur broyeur
de sol, hydro rétenteurs etc...



Appel à projet RTE/PNR : PNR Lubéron Lauréat 2016

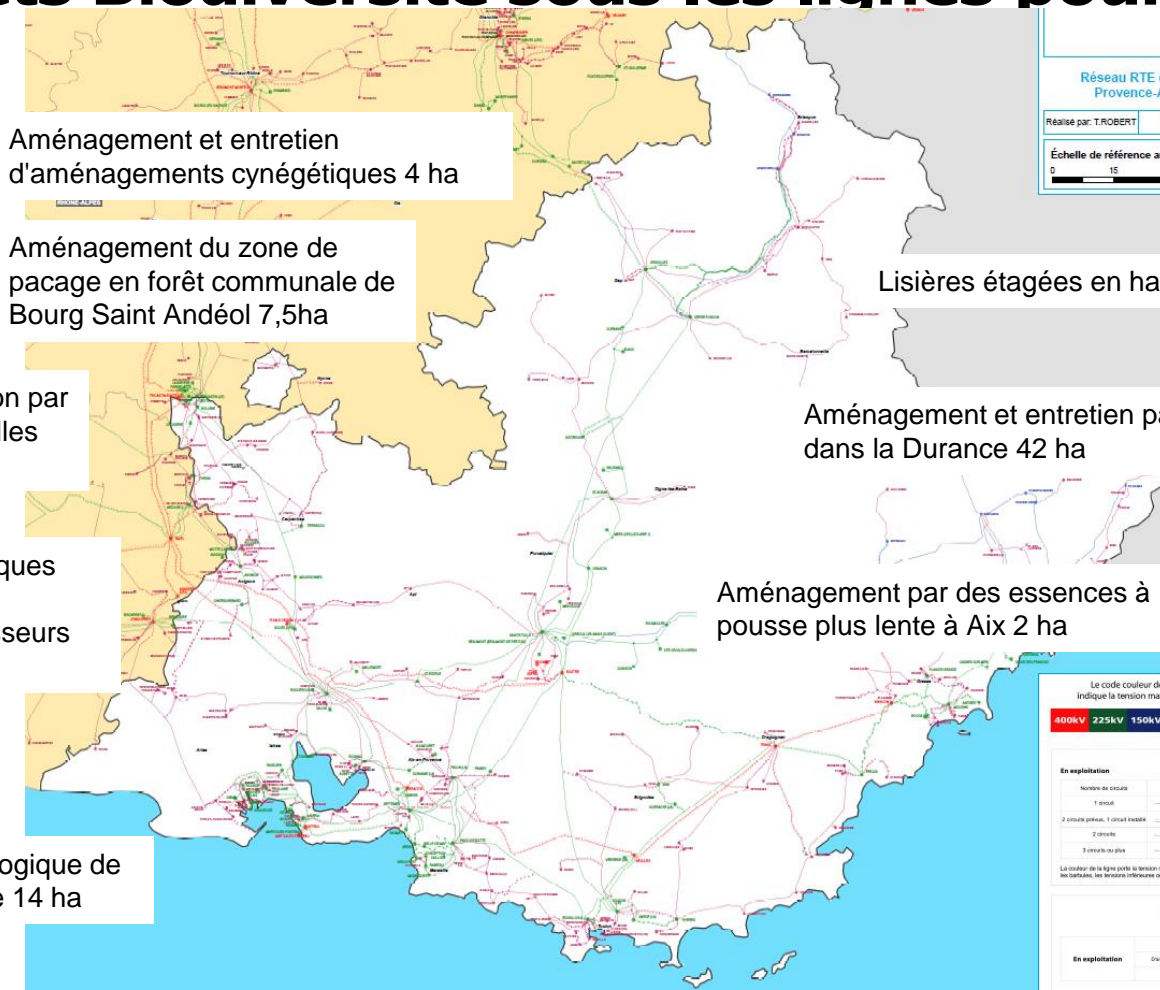
pour la gestion durable de la biodiversité de quatre sites naturels remarquables en bordure de la rivière du Calavon-Coulon (« *La Pérussière* », « *La Virginière* », « *La Bégude* », « *Le Plan* »)

- la création ou l'entretien de mares pour le Pélobate cultripède,
- une opération de confortement des populations de la Bassie à fleurs laineuses
- une expérimentation de gestion contrôlée des espèces végétales exotiques envahissantes en partenariat avec un lycée agricole
- des modalités d'entretien de la végétation adaptées et respectueuses de la biodiversité
- la mise en place de panneaux d'interprétation dans le cadre d'un programme pédagogique
- Participation de RTE 30k€





17 projets Biodiversité sous les lignes pour 160 ha



Aménagement et entretien d'aménagements cynégétiques 4 ha

Aménagement du zone de pacage en forêt communale de Bourg Saint Andéol 7,5ha

Lisières étagées en haute Durance 10 ha

Gestion de la végétation par pâturage dans les Alpilles 12 ha

Aménagement et entretien par pâturage dans la Durance 42 ha

Aménagements cynégétiques avec la fédération départementale des chasseurs des BdR à Simiane 4 ha

Aménagement par des essences à pousse plus lente à Aix 2 ha

Modalités d'entretien écologique de la végétation à Saint Mitre 14 ha

Réseau RTE e: Provence-Alpes-Côte d'Azur
Réalisé par: T.ROBERT
Échelle de référence au 1:50000

Le code couleur des lignes indique la tension maximale

400kV	225kV	150kV
-------	-------	-------

En exploitation

Nombre de circuits

- 1 circuit
- 2 circuits périmés, 1 circuit installé
- 2 circuits
- 3 circuits ou plus

Le couleur de la ligne indique la tension maximale des installations, les tensions inférieures ou égales.

En exploitation



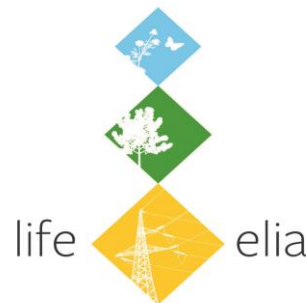
Expérimenter de nouveaux mode de gestion

Le projet LIFE biodiversité ELIA-RTE

Développer des techniques de gestion innovantes des corridors créés par les lignes HT en forêt afin d'améliorer la biodiversité qu'ils abritent, tout en maîtrisant les coûts d'entretien et garantissant la sécurité

S'appuyer sur des partenaires locaux pour la mise en place et la pérennisation des aménagements (PNR, RN, Fédé Chasse, associations, écoles...)

Valoriser et communiquer les résultats



Expérimenter de nouveaux mode de gestion

Concrètement

Des actions de restauration

Préparation d'infrastructure de pâturage et de fauche

Restauration de tourbières, landes et prairies maigres de fauche

Création de mares

Amélioration des structures de lisières forestières

Création de vergers conservatoires pouvant servir de réservoir génétique

Lutte contre les invasives (ou espèces exotiques envahissantes)

Création de prairies fleuries allégées

7 Sites d'intervention en France

155 km de linéaires d'emprises en Belgique (130 km, initialement)

7 sites d'expérimentation en France répartis dans différentes régions biogéographiques

Dont 10 hectares de Lisières forestières en Haute Durance



Une expérimentation à plus grande échelle en PACA : BELIVE (Biodiversité sous les Lignes par la Valorisation des Emprises)

Dans la poursuite du LIFE, **BELIVE a pour objectif de constituer un retour d'expérience sur la modification de la gestion de la végétation dans les emprises pour favoriser les connexions écologiques.**

En trois ans, BELIVE aura les capacités à dimensionner les moyens humains et financiers pour un déploiement de la gestion alternative de la végétation à l'échelle nationale et pouvoir le présenter à la Commission de Régulation. RTE Méditerranée est l'un des 3 territoires pilotes sur une 100 ha.

"RTE, c'est le réseau pour la transition écologique !" Bernard Chevassus-au-Louis, président d'Humanités et Biodiversité

Une opération pilote intégrative

Enjeu de Responsabilité Sociétale et Environnementale de l'entreprise

Attente de la société face à l'érosion de la biodiversité

Lutte contre le changement climatique

Enjeu métier

Conserver un caractère industriel

Prédictibilité et sécurité

Enjeu Financier

Diminution des coûts sur le long terme

Valorisation du service environnemental

Enjeu Concertation et dialogue territorial

Meilleure cohabitation avec les riverains

Gestion partenariale