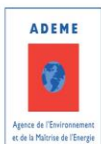


Le projet LIFE « AMPHILTe » - Restaurer les continuités écologiques pour les amphibiens et réduire l'impact des infrastructures linéaires de transports



© A. Morand



Programme • **ITTEGOP**
Infrastructures de transports terrestres, écosystèmes et paysages



AGIR pour la BIODIVERSITÉ
Provence-Alpes-Côte d'Azur



1.1. Un panorama qui incite à la mise en place d'actions concertées

- Des actions multiples mais pas toujours coordonnées
- Des retours d'expérience à mieux organiser et généraliser
- Une démarche d'innovation et de recherche à fédérer
- Des acteurs nombreux et divers
- Des besoins de financement importants

Nécessité d'un projet d'ampleur, à forte visibilité et bien financé

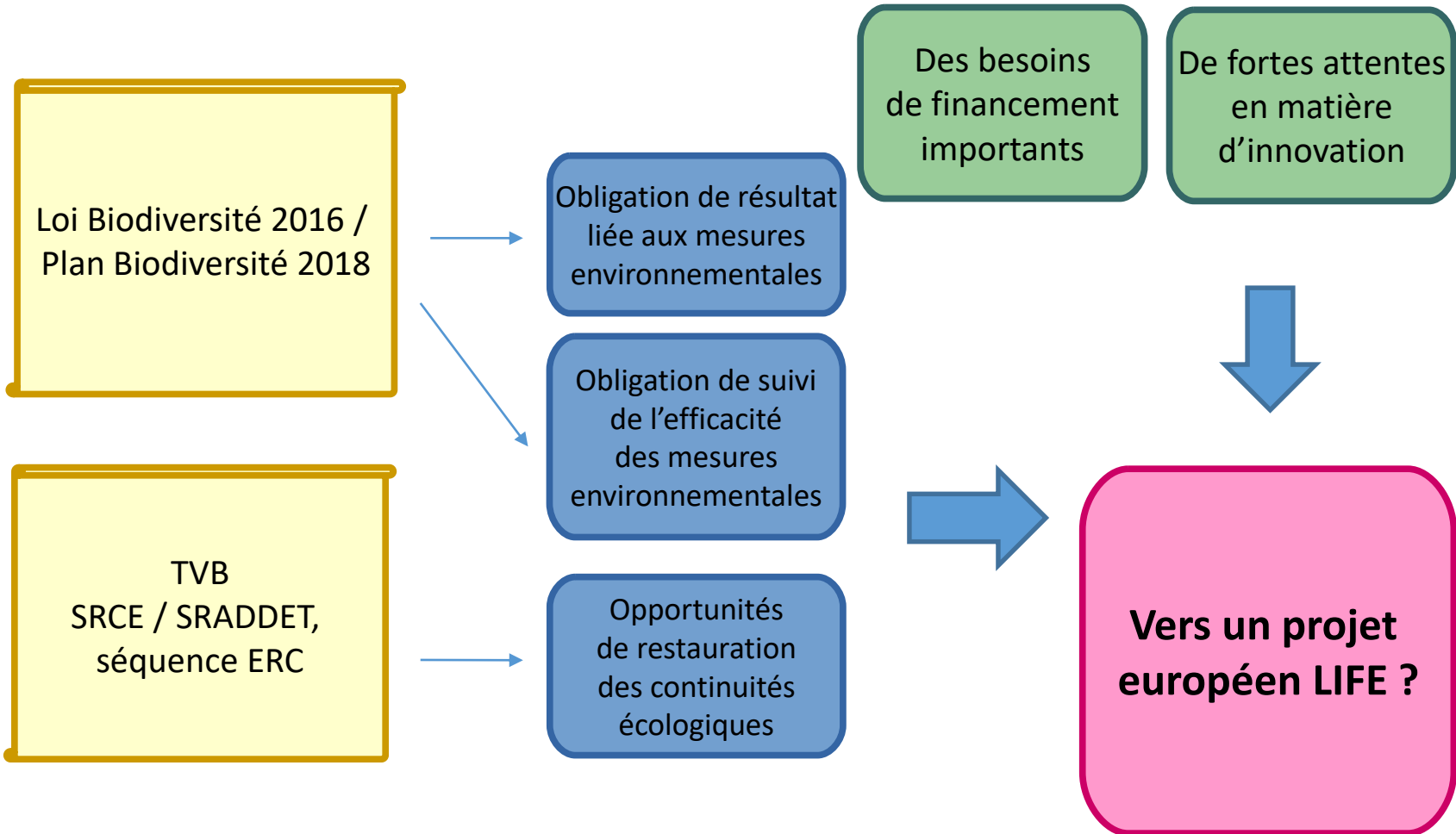
1.2. Un projet « incubatoire » pour lancer la démarche



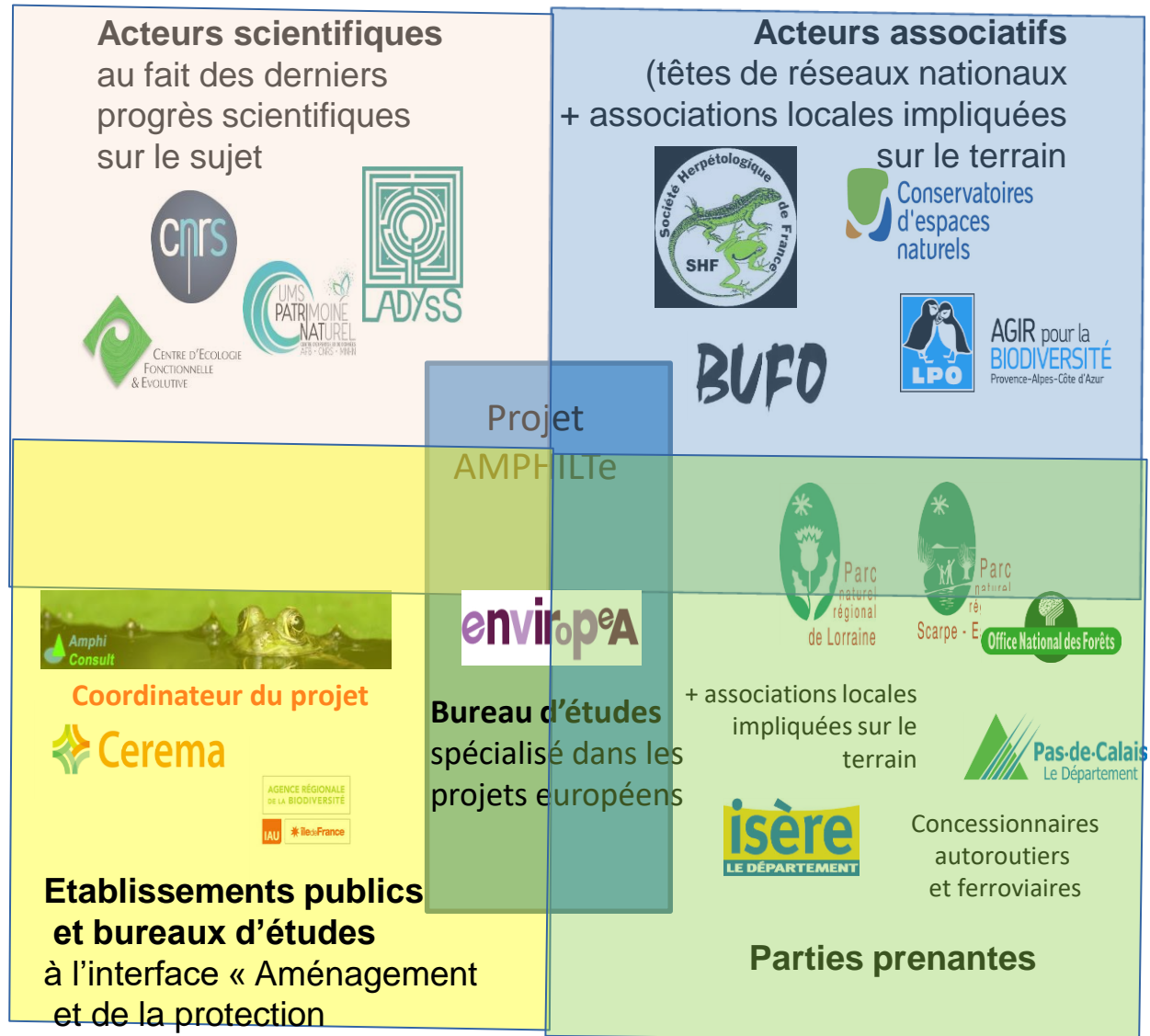
Mai 2017 – Réponse positive pour le projet incubatoire « AMPHILTe »

= aide pour favoriser l'émergence du projet
= appui financier, logistique et scientifique
pour aboutir au dépôt du projet auprès de
Life +

2. Un contexte réglementaire et administratif favorable à l'action



• 3. Etablir un partenariat (membres bénéficiaires, parties prenantes, partenaires financiers)



4. Le projet européen en quelques chiffres

Outil LIFE = instrument financier de la commission européenne dédié à l'environnement et au climat : « Environnement » ; « Nature et Biodiversité » (volet mobilité animale / topic Infrastructure verte / préservation de la connectivité / fonctionnalité)

3 pays: France, Danemark, Pologne

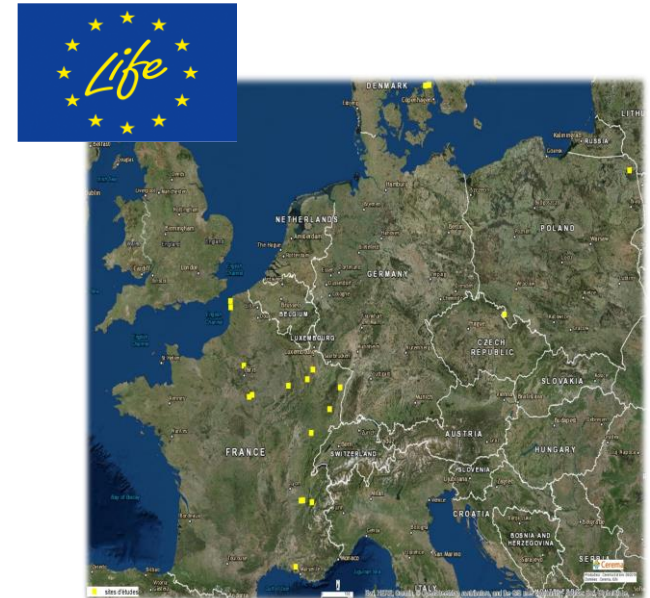
Plusieurs régions: Grand-Est, Hauts de France, île de France, Bourgogne-Franche-Comté, Auvergne-Rhône-Alpes, Provence-Alpes-Côte d'Azur, Zealand, Jutland, Podlaskie, Dolnośląskie, voivodeship, ...

4 régions biogéographiques de l'UE (océanique, continentale, alpine, méditerranéenne)

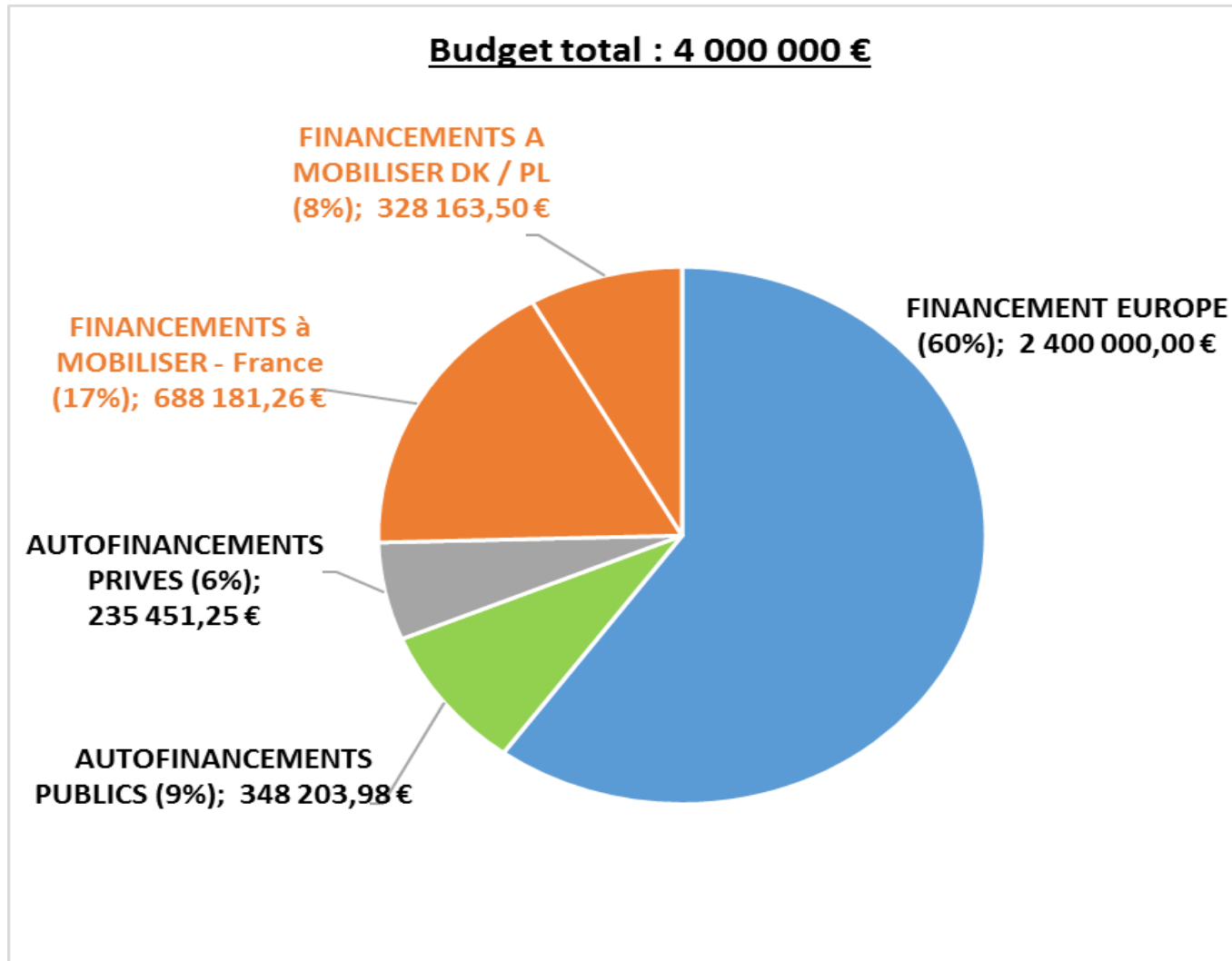
10 habitats d'intérêt communautaire

24 espèces dont 14 Directives « H,F,F »

5 Objectifs et 10 actions



- Budget global



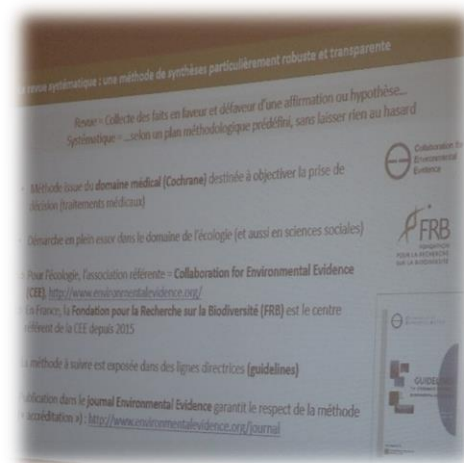
01

Amélioration des connaissances et partage à l'échelle des pays partenaires, et plus largement de l'Union européenne, des retours d'expériences et solutions à cette problématique



=> création d'une plateforme d'échange et de bases de donnée participatives, une revue systématique de l'existant,

...



02

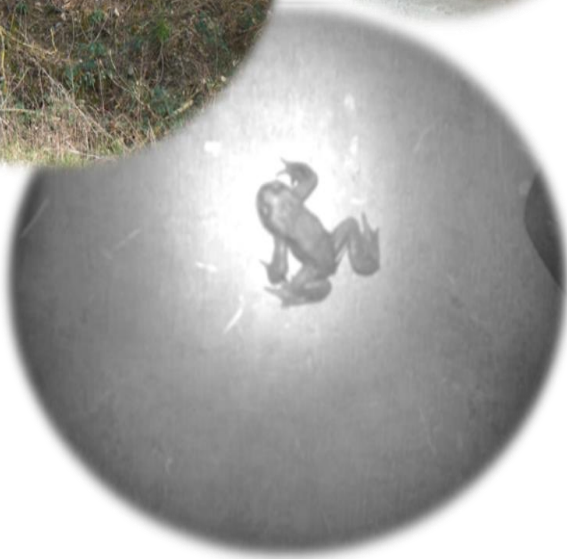
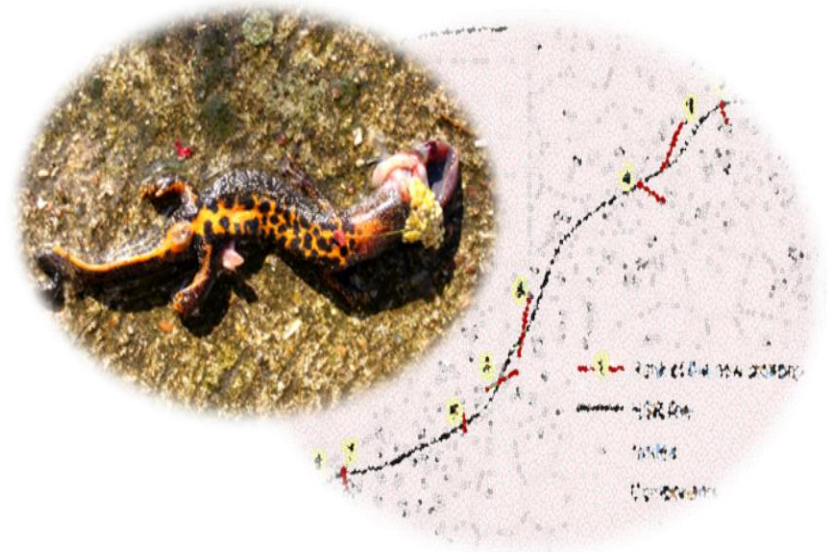
Mise en œuvre d'actions concrètes en vue d'améliorer l'efficacité et l'efficience des dispositifs temporaires et permanents



- ⇒ des opérations concrètes :
- requalification d'ouvrages sur sites pilotes,
 - le prototype d'un batrachoduc plus efficient,
 - une boîte à outil en vue de professionnaliser les dispositifs temporaires de sauvetage...

03

Amélioration de l'évaluation de la mortalité, choix des mesures correctrices les plus appropriées, application et standardisation des suivis de franchissement d'ouvrages



=> diagnostics préalables, modèle prévisionnel des points chauds « mortalité » et zone à aménager en dispositif pérenne, arbre de décision, suivis de l'efficacité sur le terrain, logiciel d'automatisation d'images...

04

Maîtriser sur le plan foncier des sites à enjeu, intervenir et améliorer leurs fonctionnalités

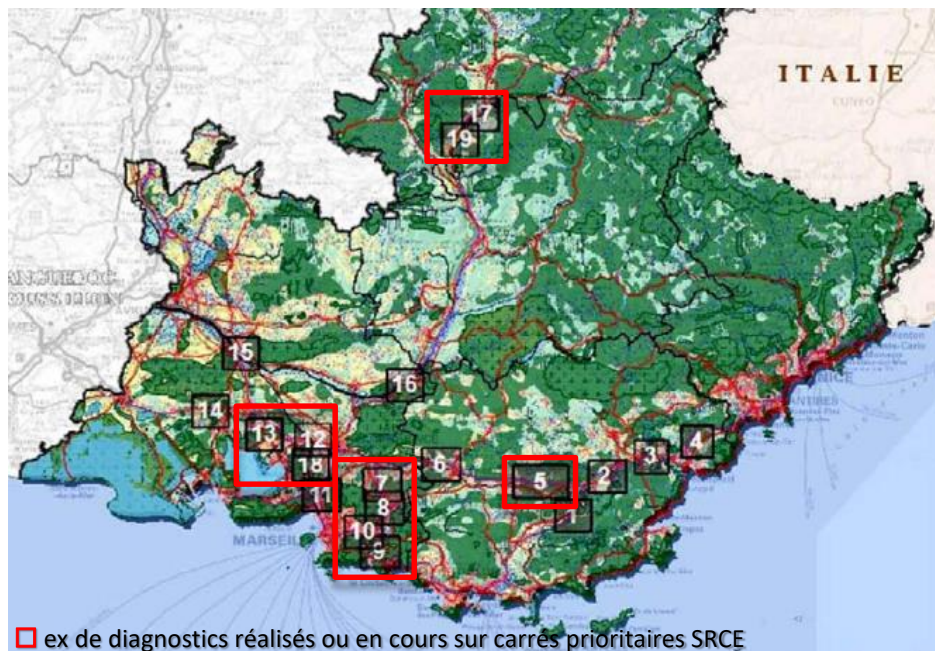


=> diagnostics préalables à l'acquisition foncière, plan de gestion et travaux sur les sites acquis (mares, milieux terrestres)



=> panneaux sur sites pilotes, guides nationaux et européen, articles, conférences, site web, MOOC, plan de sensibilisation et de formation pour différents types de publics, ...

Exemple d'actions pressenties en PACA



Spécificités de la région :

- Zone atelier méditerranéenne et alpine
- Habitats singuliers et patrimoniaux : marais littoraux, zones humides temporaires...
- Espèces : 21 dont 4 Annexe II, 7 Annexe IV
- 1ers diagnostics SRCE : routes départementales, voies ferrées, autoroutes

Actions :

- Action de connaissance : Localisation et hiérarchisation des enjeux et identification des actions et suivis à développer en PACA
- Requalification d'ouvrages existants non spécifiques

Exemple de requalification d'ouvrages existants non spécifiques

- ▶ Intervention légère (débroussaillage, désencombrement, habillage du béton)



- ▶ Désobstruction



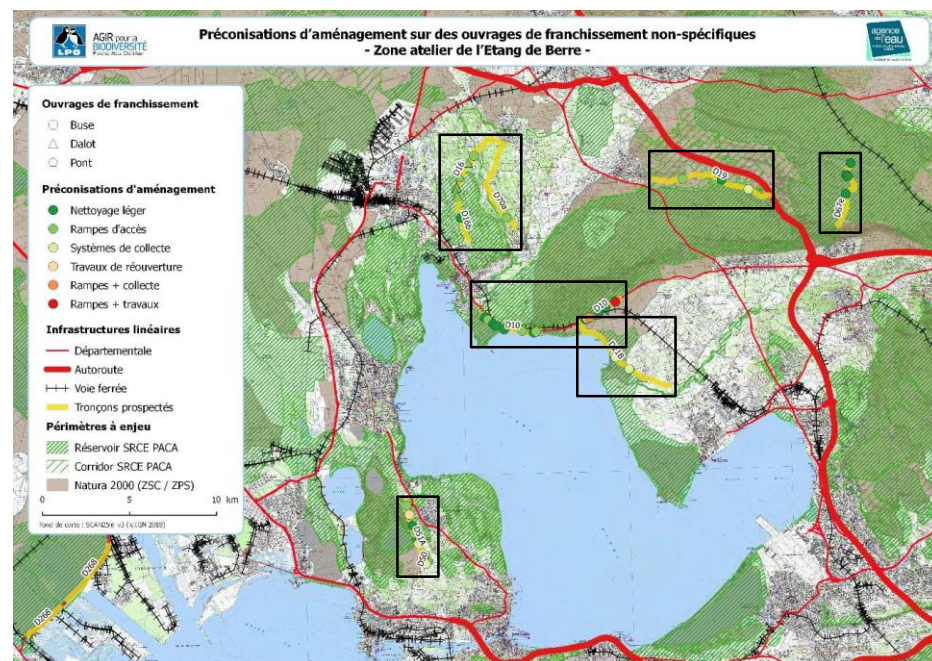
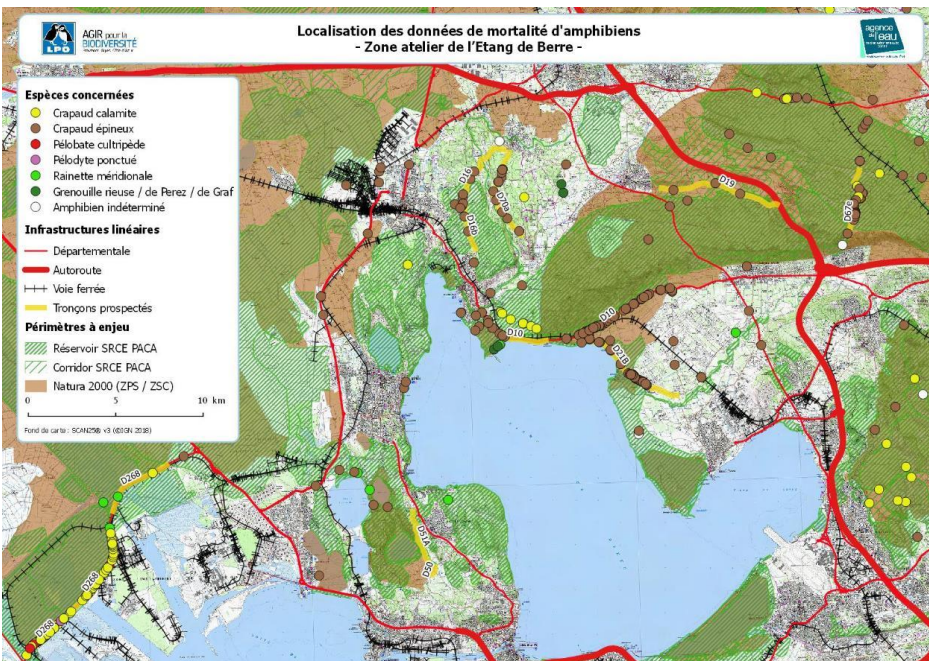
- ▶ Rampes d'accès



- ▶ Systèmes de collecte et de guidage



Exemple d'actions pressenties en PACA



Site atelier de l'Etang de Berre :

- Nombreuses contraintes anthropiques en friction avec des sites naturels de grande importance (Natura 2000, C. du Littoral, APPB)
- Secteurs à enjeu mortalité routière amphibiens (> 700 données)
- Premières préconisations pour restituer TVB pour les amphibiens

Actions :

- Requalification d'ouvrages existants non spécifiques (buse hydraulique, dalot, pont)



Exemple d'actions pressenties en PACA

► Co-conception et animation de formations

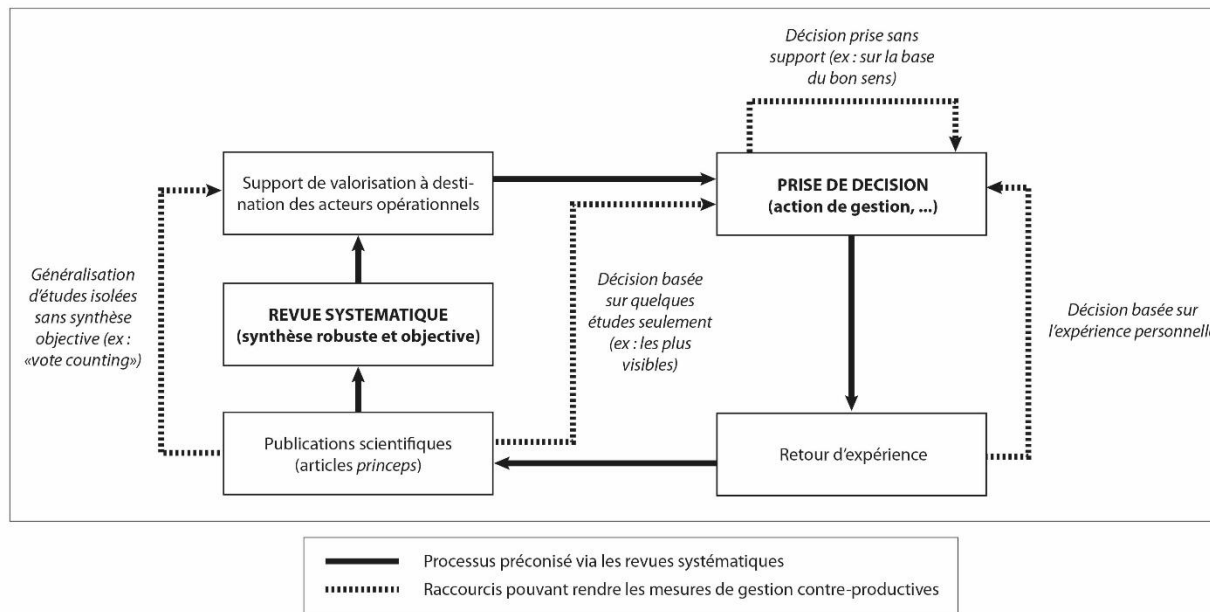


Exemple d'action avec localisation de sites démonstratifs, parties prenantes et/ou soutien encore à identifier

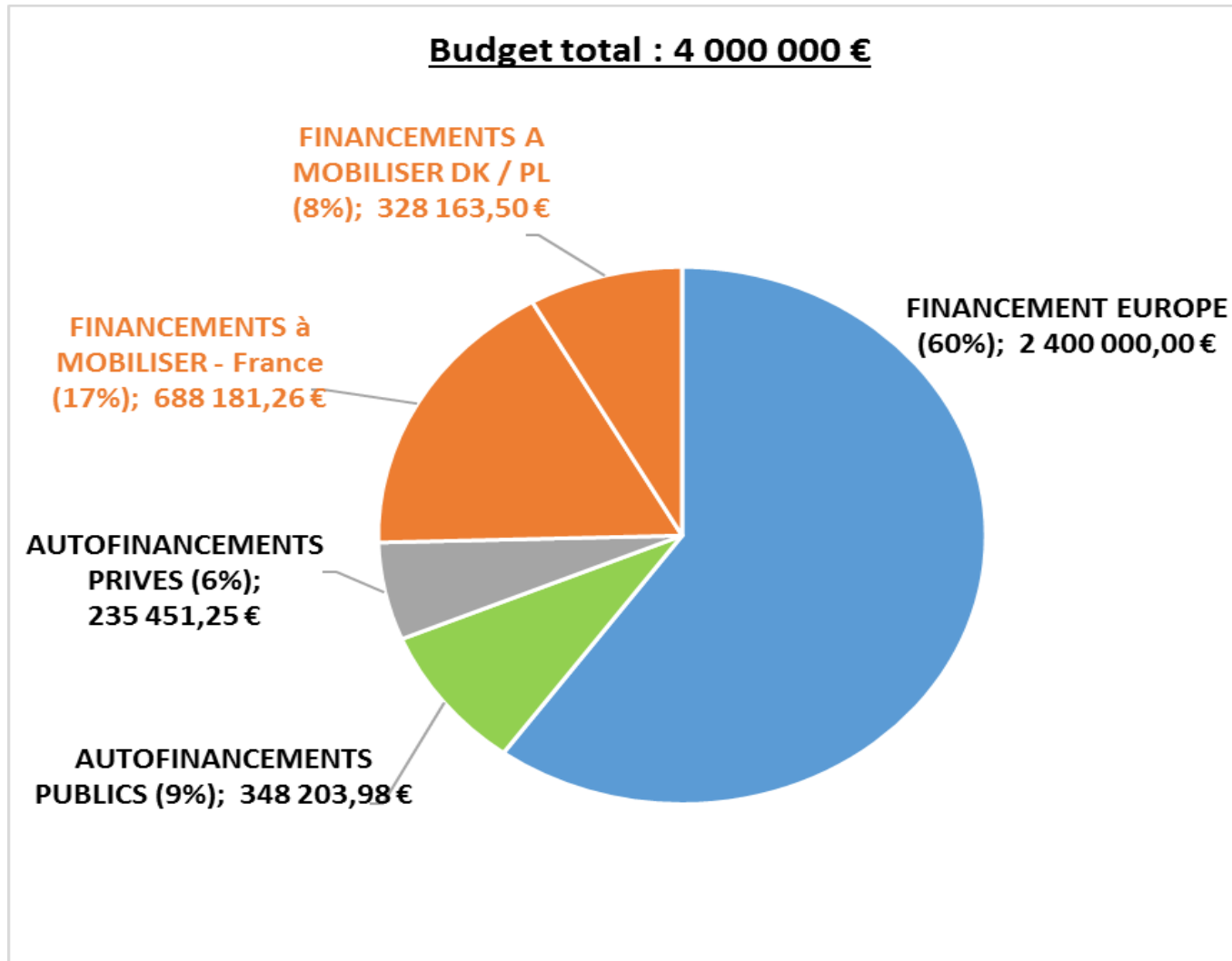
« Outil de suivi et évaluation du franchissement de traversées sous chaussée d'un batrachoduc »
 = objectif de tester entre 10 et 15 ouvrages déjà existants (ou construits dans le temps du projet)

Région	Dpt	Appellation de l'ouvrage	Quelles entrées ? (espèce patrimoniale ; population et fonctionnalité)	Type d'ITT, d'habitats et d'ouvrages	Bénéficiaires, Parties prenantes / Soutien
Grand-Est	Marne (51)	Lac du Der-Chantecoq	Urodèles (plusieurs milliers) ; Triton crêté, grenouille agile	RD 13 ; forêt et étang	LPO Champagne - Ardennes, DREAL GE
Grand-Est	Bas-Rhin (67)	Dispositif de Molsheim	Crapaud vert	RD 422 ; culture et zone industrielle	BUFO, CD 67 ?
Grand-Est	Moselle (57)	Crapauduc d'Arry	Crapaud commun (> 10 000)	RD 657 ; forêt et plaine alluviale	PNR Lorraine, Com Com Mad & Moselle ? Agence Rhin-Meuse ? CR Lorraine ?
Bourgogne-Franche-Comté	Doubs (25)	Batrachoduc de l'Étang de Laurêtre	Rainette arboricole, Salamandre tachetée, Triton crêté, Sonneur à ventre jaune	RD 14 ; forêt et étang	LPO Franche-Comté, CD 25, DREAL BFC ?, Agence RMC
Auvergne-Rhône-Alpes	Isère (38)	PPF du Cheylas	Rainette arboricole	RD 523 ; forêt et étang	AVENIR / LPO 38 / CD 38 / DREAL AuRA / Agence RMC
Hauts-de-France	Pas de Calais (62)	PPF Condette (en projet)	Rainette arboricole	RD 113 ; forêt et marais	CD 62, PNR Cap et marais d'Opale, région Haut-de-

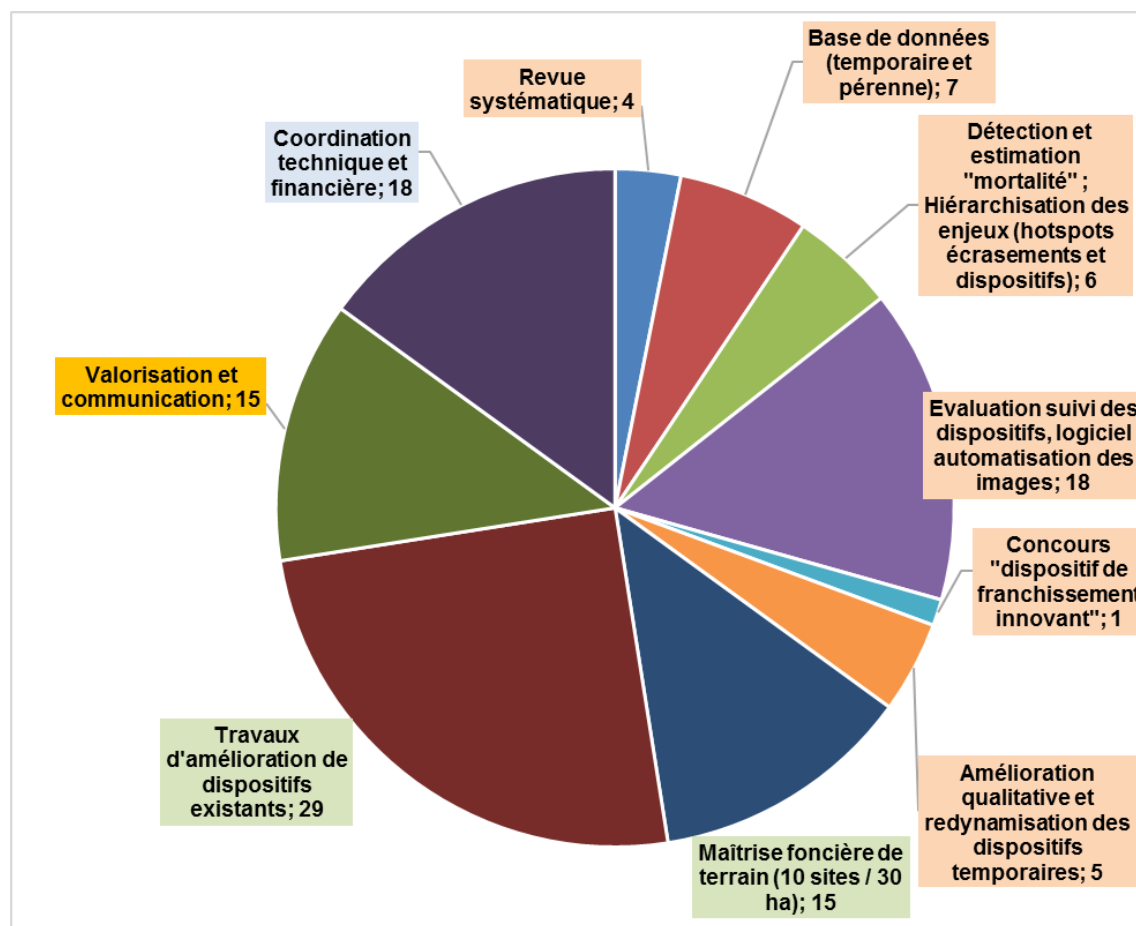
Exemple d'action commune à tous (national et international) : la revue systématique



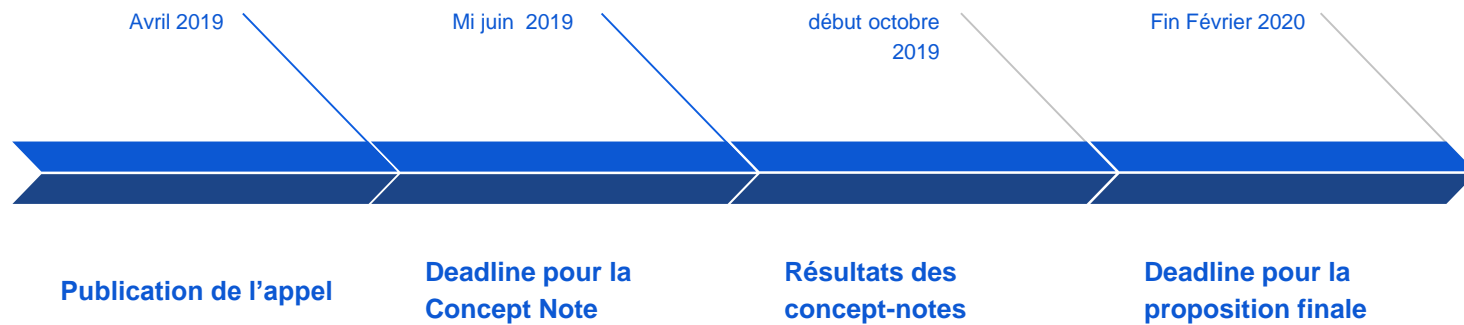
- Budget global



- Soutien souhaitée en matière budgétaire (côté France)
 - un total estimé de 700 000 euros pour l'ensemble des acteurs des 6 régions incluses dans le projet
 - Soit près de 115 000 euros par région selon un principe d'équitabilité « théorique » soit une moyenne de 25 500 par an sur le temps du projet (4,5 ans)



Calendrier officiel



Merci !



CONTACT :

luc.chretien@cerema.fr

alain.morand@cerema.fr

Julian.pichenot@cerema.fr



AGIR pour la
BIODIVERSITÉ
Provence-Alpes-Côte d'Azur



Conservatoires
d'espaces
naturels

