



Gestions des crises inondations



Complémentarité des
outils

Aix-en-Provence – le 5 octobre 2017

VIGICRUES

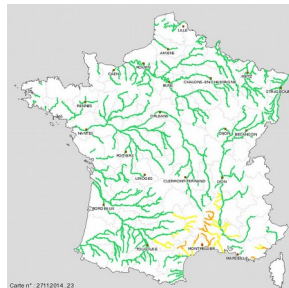
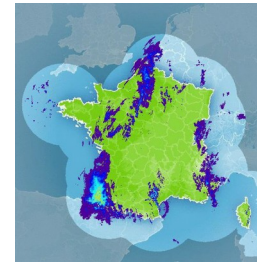
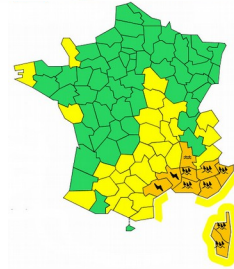


Des outils nombreux et variés



Vigilance météorologique

La carte est actualisée au moins 2 fois par jour, à 6h et 16h.



Avertissement
Pluies intenses
à l'échelle des **Communes**



Systeme d'avertissement local



HYDROREEL
Serveur de données hydrométriques temps réel
du bassin Rhône Méditerranée



Des outils différents pour des besoins différents

Quelques jours

Anticiper et s'organiser

Prévisions à moyen terme

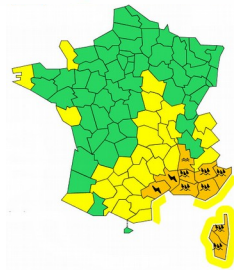


24 heures

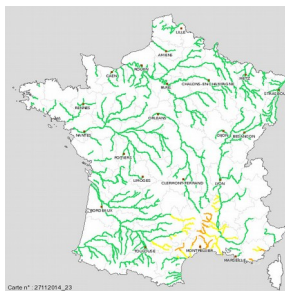
Se mettre en vigilance

Vigilance pluie/inondation
Bulletins de suivi

Vigilance météorologique
La carte est actualisée au moins 2 fois par jour, à 6h et 16h.



VIGICRUES



Carte n° : 27112014_23

Quelques heures

Agir avec anticipation

Bulletin de suivi et prévisions



VIGICRUES

Etre alerté

Avertissements

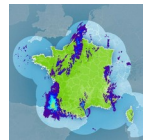
Avertissement
Pluies Intenses
à l'échelle des Communes

VIGICRUES
FLASH

Pendant l'épisode

Suivre l'épisode

Observations temps réel



VIGICRUES

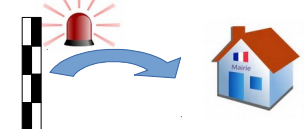
Avertissement
Pluies Intenses
à l'échelle des Communes

VIGICRUES
FLASH

RHYTHME

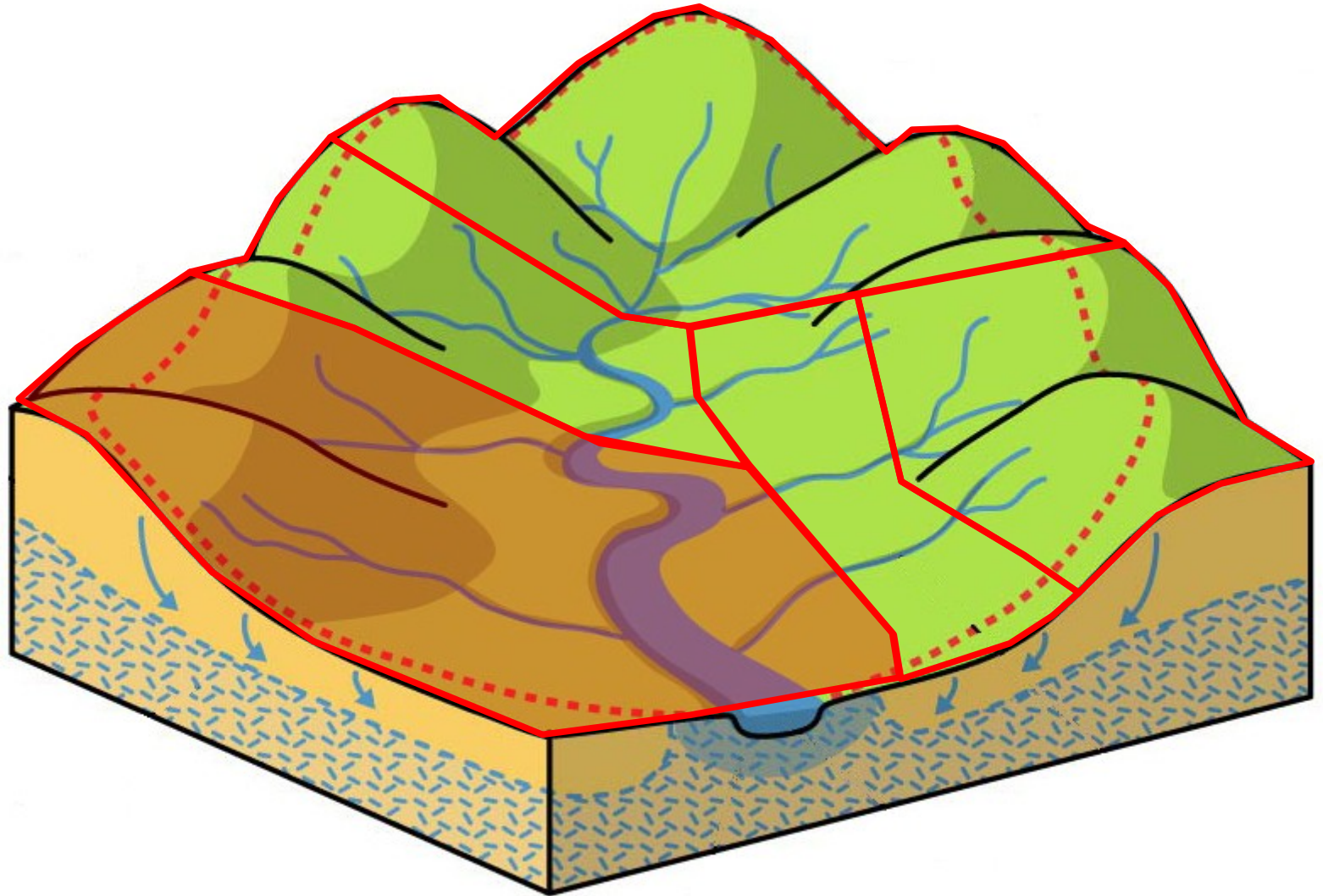
Serveur de données hydrométriques temps réel
du bassin Rhône Méditerranée

Système d'avertissement local



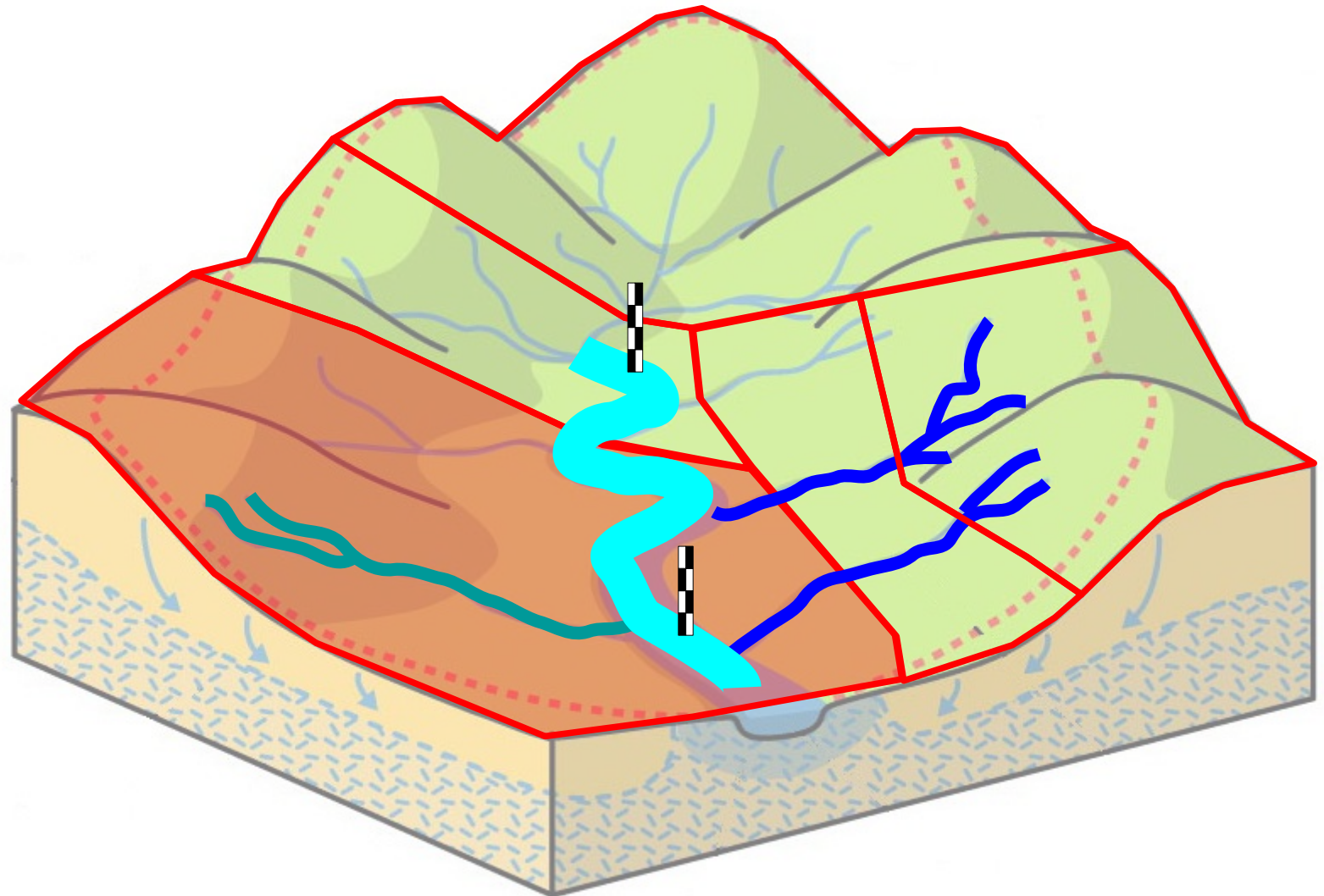
Une complémentarité spatiale

— Limite communales



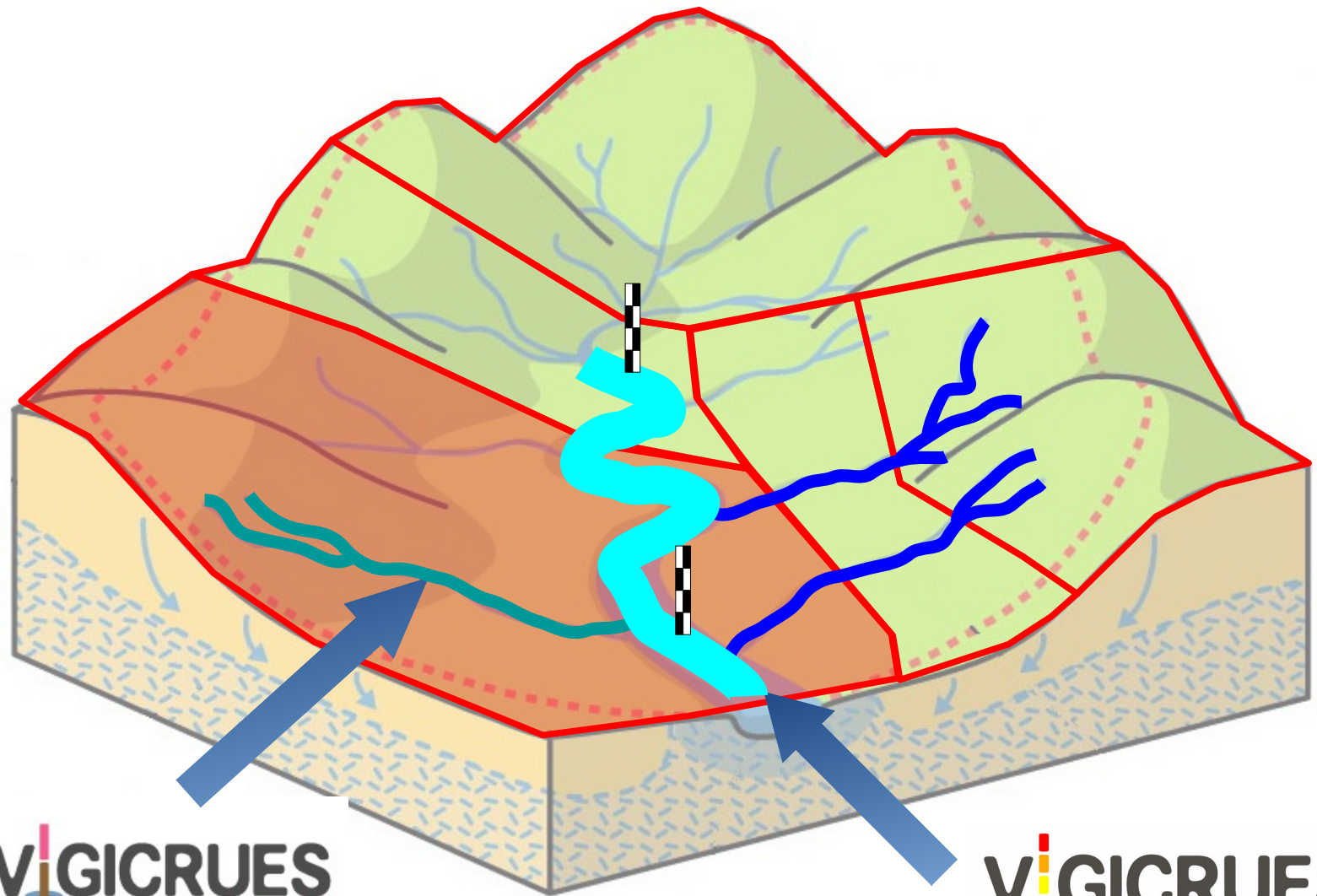
● Une complémentarité spatiale

- Limite communales
- Cours d'eau surveillé par Vigicrues
- Cours d'eau surveillé par VigicruesFlash
- Cours d'eau non surveillés



Complémentarité spatiale

- Limite communales
- Cours d'eau surveillé par Vigicrues
- Cours d'eau surveillé par Vigicrues Flash
- Cours d'eau non surveillés



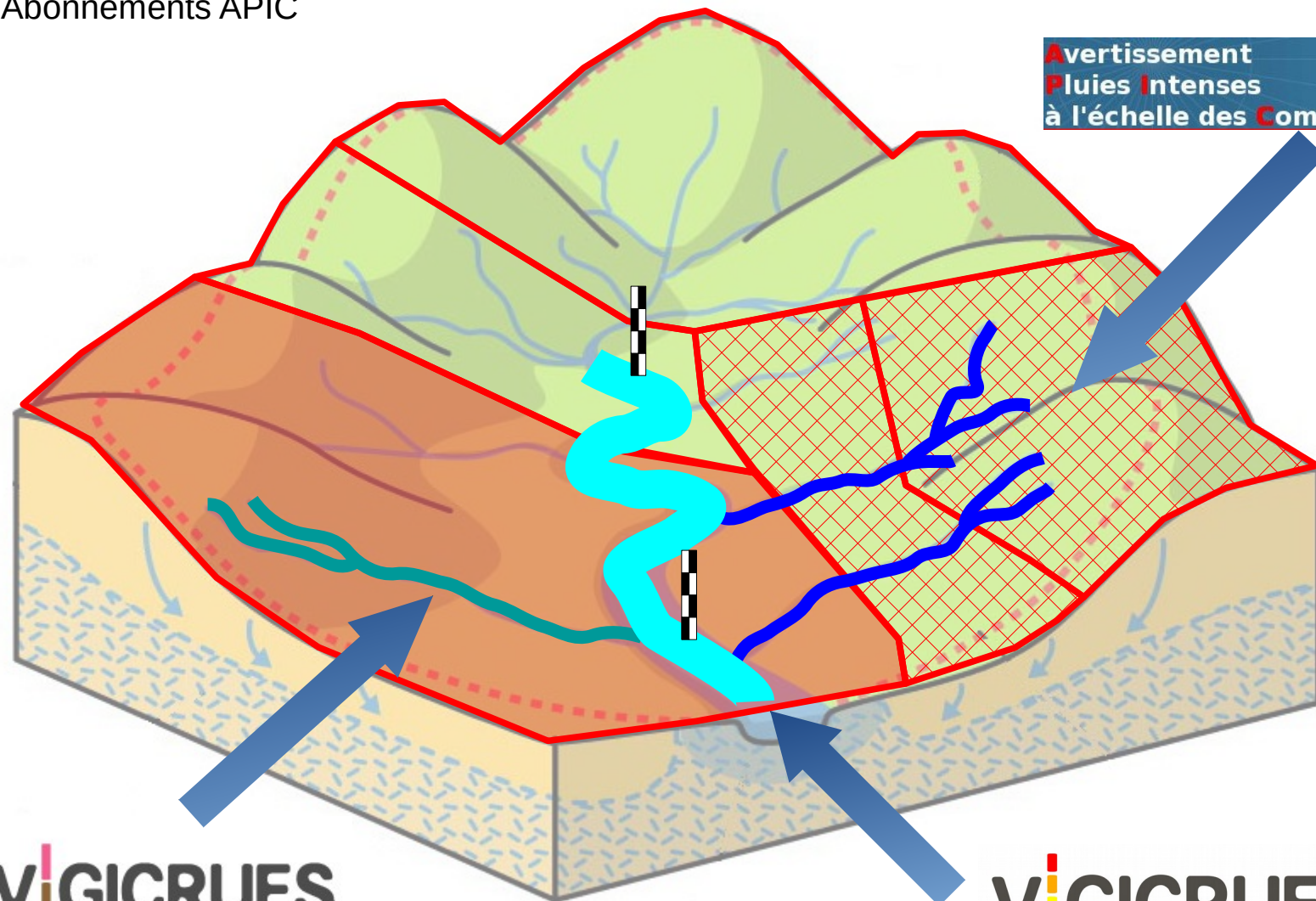
VIGICRUES
FLASH

VIGICRUES



Complémentarité spatiale

- Limite communales
- Cours d'eau surveillé par Vigicrues
- Cours d'eau surveillé par VigicruesFlash
- Cours d'eau non surveillés
- ▣ Abonnements APIC



Avertissement
Pluies Intenses
à l'échelle des Communes

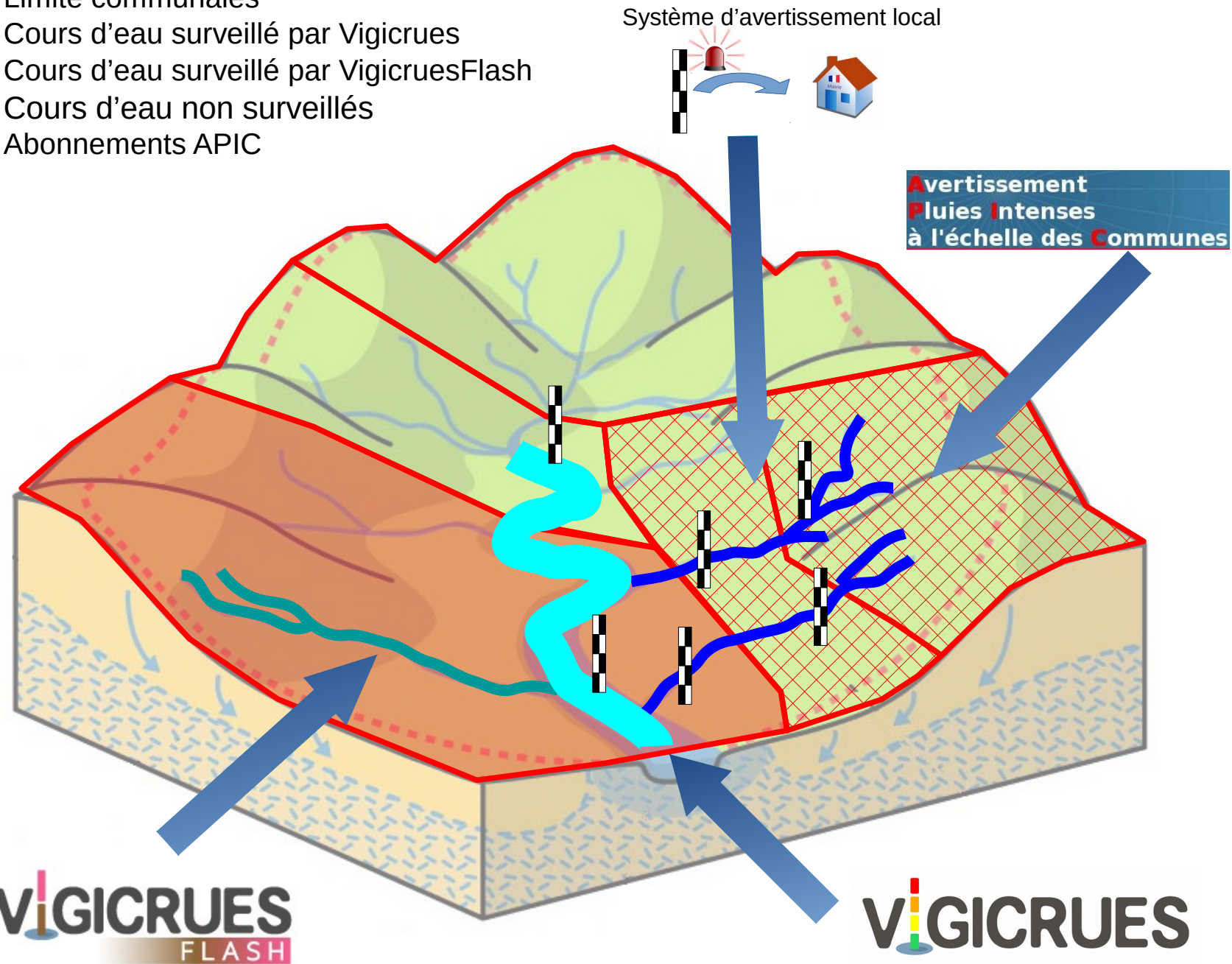
VIGICRUES
FLASH

VIGICRUES

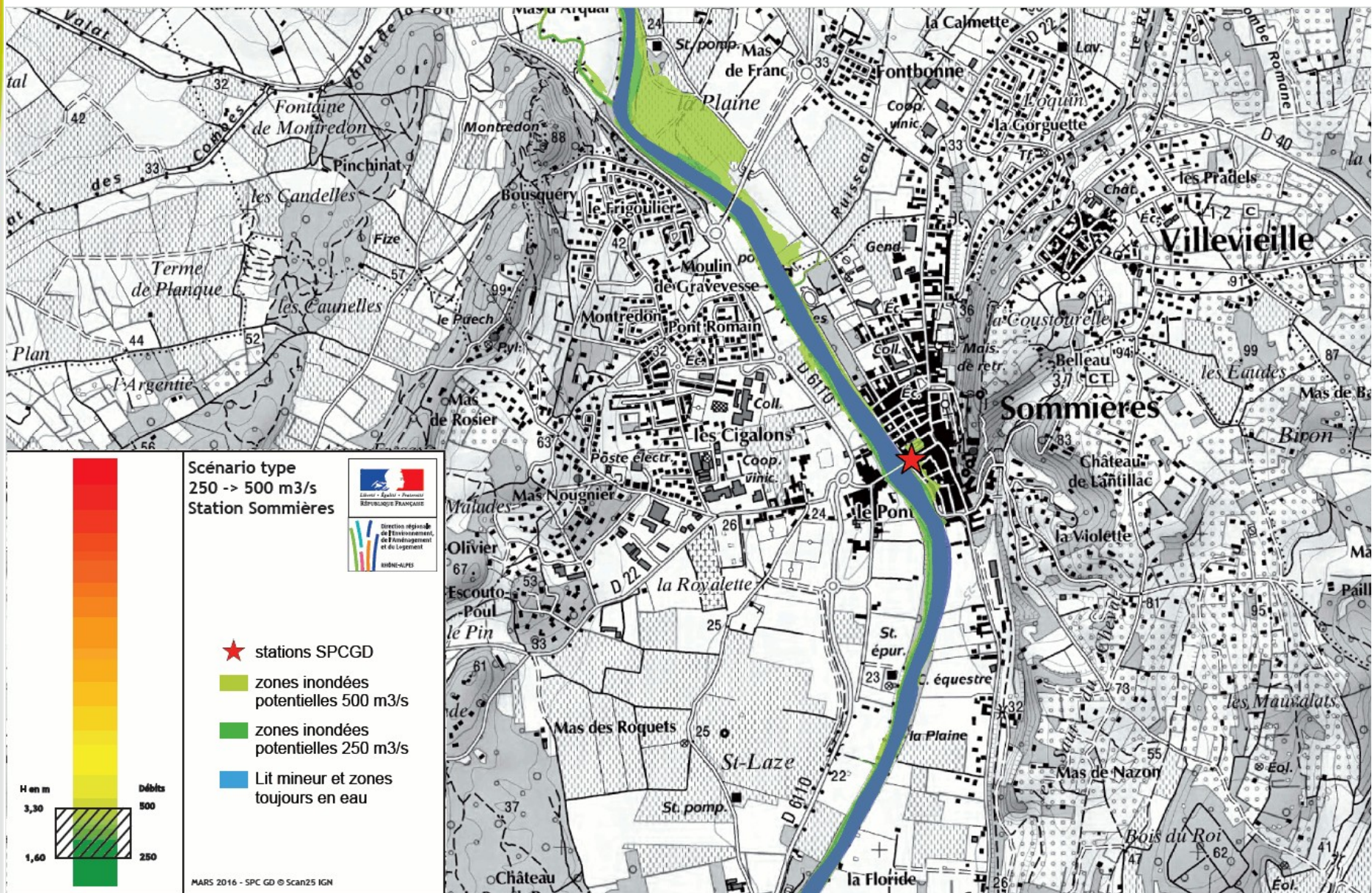


Une complémentarité spatiale

- Limite communales
- Cours d'eau surveillé par Vigicrues
- Cours d'eau surveillé par VigicruesFlash
- Cours d'eau non surveillés
- ▣ Abonnements APIC






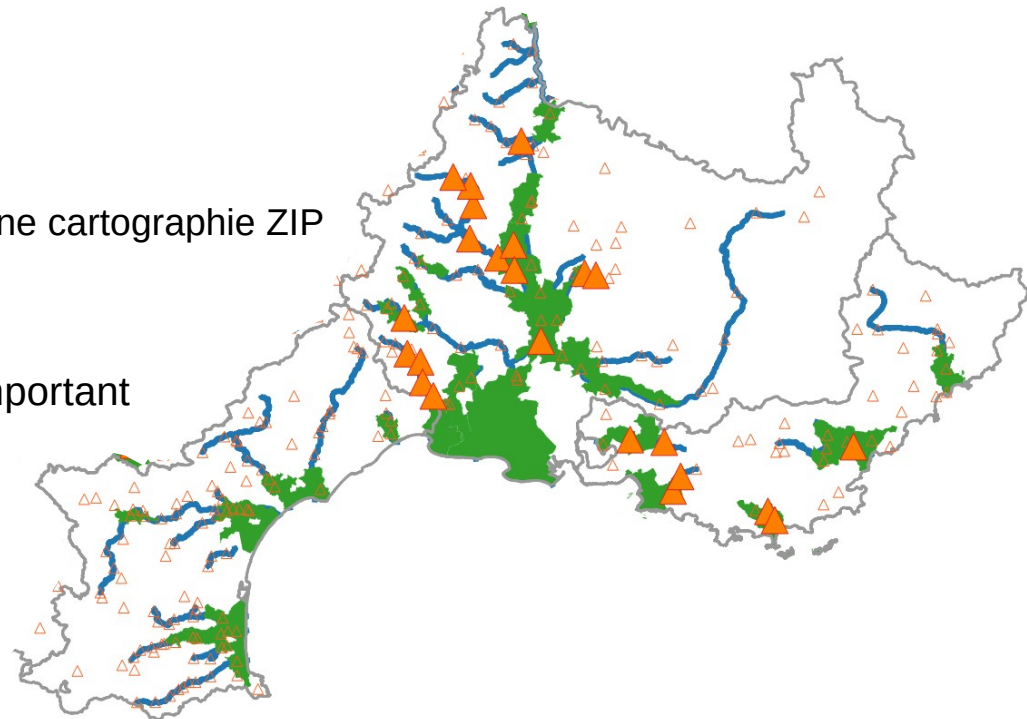
Les zones inondées potentielles : un outils pour traduire les prévisions en actions



Les zones inondées potentielles : un outils pour traduire les prévisions en actions

- Élaboration pilotée par les SPC avec les acteurs de la gestion des risques (DDT, syndicats de rivière...)
- Diffusion
 - Systématique aux acteurs de la gestion de crise départementale (COD, RDI, CODIS...)
 - Sous conditions aux collectivités locales actrices de la gestion de crise
 - Avancement :

-  Station hydrométrique disposant d'une cartographie ZIP
-  Station hydrométrique
-  Territoire à risque d'Inondation Important





MERCI POUR VOTRE ATTENTION !

VALANTIN Pierre-Yves



Responsable du Service de
Prévision des Crues Grand- Delta

DREAL Auvergne-Rhône-Alpes

pierre-yves.valantin@developpement-durable.gouv.fr