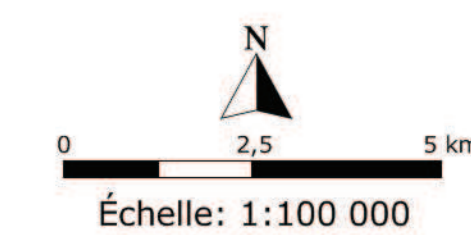


CARTE 1

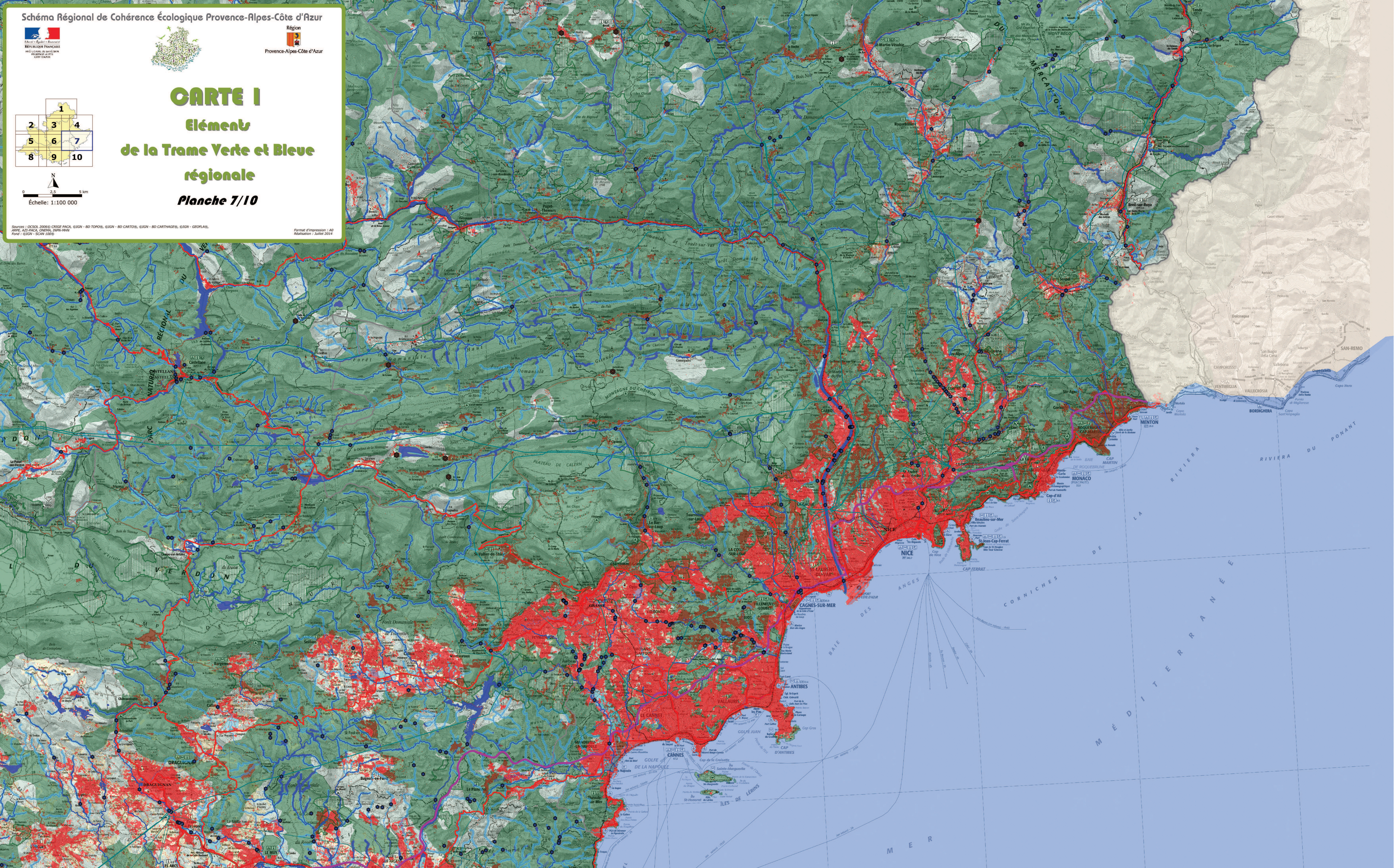
Éléments de la Trame Verte et Bleue régionale

Planche 7/10



Sources : OCDE, 2006 © CRISE PACA, BRGM - BD TOPOM, BRGM - BD CARTONS, BRGM - BD CARTHAGES, BRGM - GEOLAB, ADRE, AZ-TRACIA, CHIRMA, DPM-HSA, Fond : BRGM - SCAN 1006

Format d'impression : A0
Réimpression : Juillet 2014



Éléments de la Trame Verte et Bleue régionale

- | | | |
|---------------------------|------------------------------------------------------------------|---------------------------|
| Trame verte | <i>Relais écologique, espaces de conciliation ou d'interface</i> | Trame bleue |
| Réservoir de biodiversité | Réservoir de biodiversité en zones urbaines | Réservoir de biodiversité |
| Corridor | Corridor en zones urbaines | |

- | | |
|--------------------------|-----------------------------------------------------------------|
| Occupation du sol | Référentiel des obstacles à l'écoulement des cours d'eau |
| Espace naturel | Référentiel des obstacles à l'écoulement des cours d'eau |
| Espace agricole | Cours d'eau |
| Espace artificialisé | Espace de fonctionnalité des cours d'eau |
| Domaine skiable | |

- | | |
|-----------------------|-------------------------------------------|
| Réseau routier | Lignes électriques à haute tension |
| Type autoroutier | Tension supérieure à 150Kv |
| Liaison principale | Tension inférieure à 150Kv |
| Liaison régionale | |
| Bretelle | |

- | | |
|--------------------------------|--------------------------------|
| Limites administratives | |
| Limite régionale | |
| Limite départementale | Échelle: 1:100 000 (format A0) |

Cette carte a vocation à nourrir les démarches de déclinaison de la Trame Verte et Bleue au niveau local et territorial. Son échelle de visualisation et d'utilisation doit rester à 1/100 000 ème. Elle ne peut pas faire l'objet d'une exploitation directe à des échelles plus précises.

Elle s'accompagne d'une légende commentée permettant une lecture plus détaillée et plus explicite de la légende des éléments de la Trame Verte et Bleue et des autres éléments d'information présents sur cette carte.