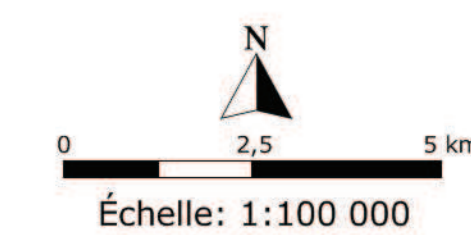
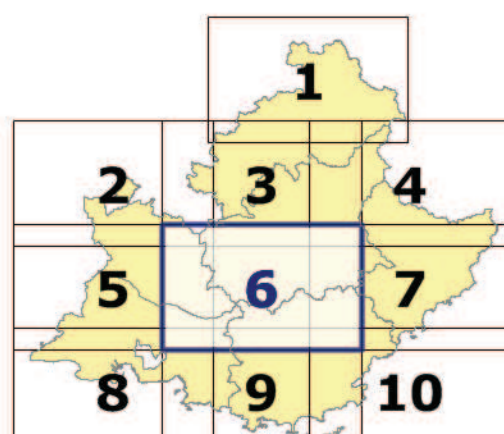


# CARTE 3

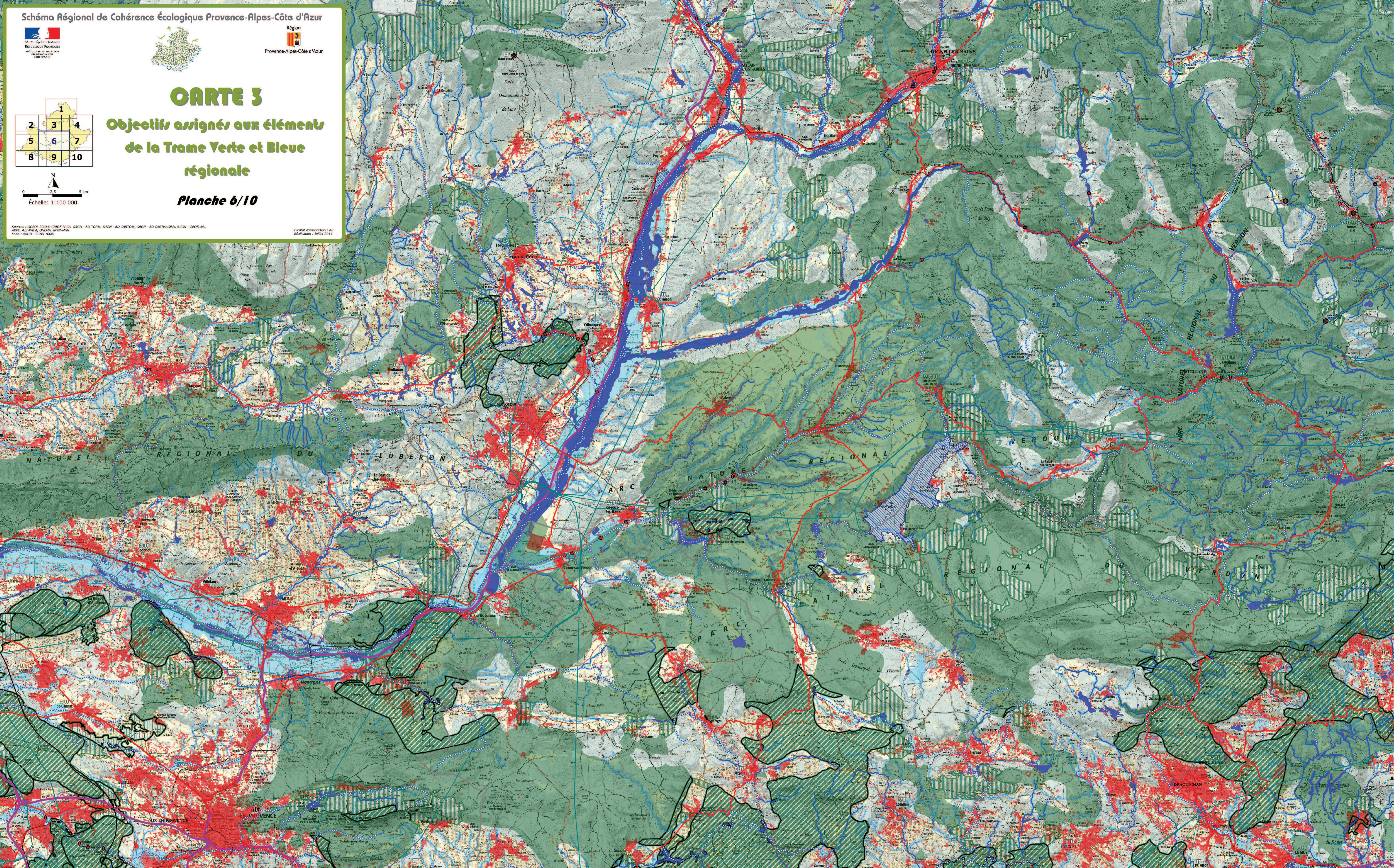
## Objectifs assignés aux éléments de la Trame Verte et Bleue régionale

Planche 6/10



Sources : IGN, 2006 (CRSE PACA, EIGN - BD TOP6, EIGN - BD CARTOSI, EIGN - BD CARTHAGES, EIGN - GEOLIAS, ADRE - AZ-TRICA, OSMIA, DPM-HSA)  
Fond : EIGN - SCAN 2006

Format d'impression : A0  
Réimpression : Juillet 2014



|   |   |                           |                            |                      |  |
|---|---|---------------------------|----------------------------|----------------------|--|
| <b>Recherche de préservation optimale</b>   |   | <b>Trame verte</b>        |                            | <b>Trame bleue</b>   |  |
| Réservoir de biodiversité                   | Réservoir de biodiversité en zones urbaines | Réservoir de biodiversité | Réservoir de biodiversité  | Espace naturel       | Réseau hydrographique                    |
| Corridor                                    | Corridor en zones urbaines                  | Corridor                  | Corridor en zones urbaines | Espace agricole      | Espace de fonctionnalité des cours d'eau |
| <b>Recherche de remise en état optimale</b> |   | <b>Trame verte</b>        |                            | <b>Trame bleue</b>   |  |
| Réservoir de biodiversité                   | Réservoir de biodiversité en zones urbaines | Réservoir de biodiversité | Réservoir de biodiversité  | Espace artificialisé | Domaine skiable                          |
| Corridor                                    | Corridor en zones urbaines                  | Corridor                  | Corridor en zones urbaines |                      |  |

|                          |  |   |                       |
|--------------------------|--|---|-----------------------|
| <b>Occupation du sol</b> | <b>Réseau hydrographique</b>             | <b>Référentiel des obstacles à l'écoulement des cours d'eau</b>   | <b>Réseau routier</b> |
| Espace naturel           | Réseau hydrographique                    | Ouvrage situé sur les cours d'eau classés au titre de l'art L.214-17 1 <sup>er</sup> du Code de l'Environnement | Type autoroutier      |
| Espace agricole          | Espace de fonctionnalité des cours d'eau |   | Liaison principale    |
| Espace artificialisé     |  |   | Liaison régionale     |
| Domaine skiable          |  |   | Bretille              |

|   |                                |
|---|--------------------------------|
| <b>Lignes électriques à haute tension</b> | <b>Limites administratives</b> |
| Tension supérieure à 150Kv                | Limite régionale               |
| Tension inférieure à 150Kv                | Limite départementale          |

Échelle: 1:100 000 (format A0)

Cette carte a vocation à nourrir les démarches de déclinaison de la Trame Verte et Bleue au niveau local et territorial. Son échelle de visualisation et d'utilisation doit rester au 1:100 000 km. Elle ne peut pas faire l'objet d'une exploitation directe à des échelles plus précises. Elle s'accompagne d'une légende commentée permettant une lecture plus détaillée et plus explicite de la légende des éléments de la Trame Verte et Bleue et des autres éléments d'information présents sur cette carte.