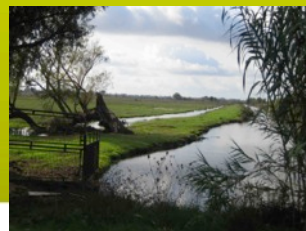




# Comité de suivi écologique

## Séance n°2



- **Présentation du périmètre de « Prise en considération de la bande d'étude »**
- **Présentation du profil en travers du viaduc**
- **Processus de travail engagé**
- **Séance n°2 :**
  - **Inventaire Faune-Flaure : présentation des résultats**
  - **Partages et échanges avec les participants**
- **Suites et calendrier**



# Présentation du périmètre de prise en considération de la Bande d'étude



# Prise en considération de la bande d'étude

A54  
Contournement  
autoroutier d'Arles

PERIMETRE BANDE DE 300m

Echelle : 1 / 50 000

Juillet 2012

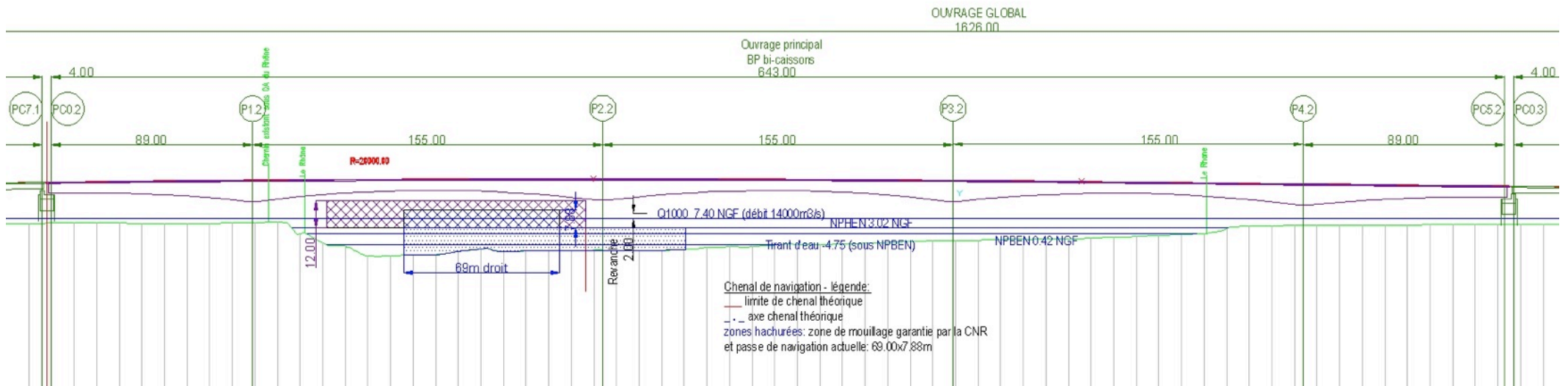




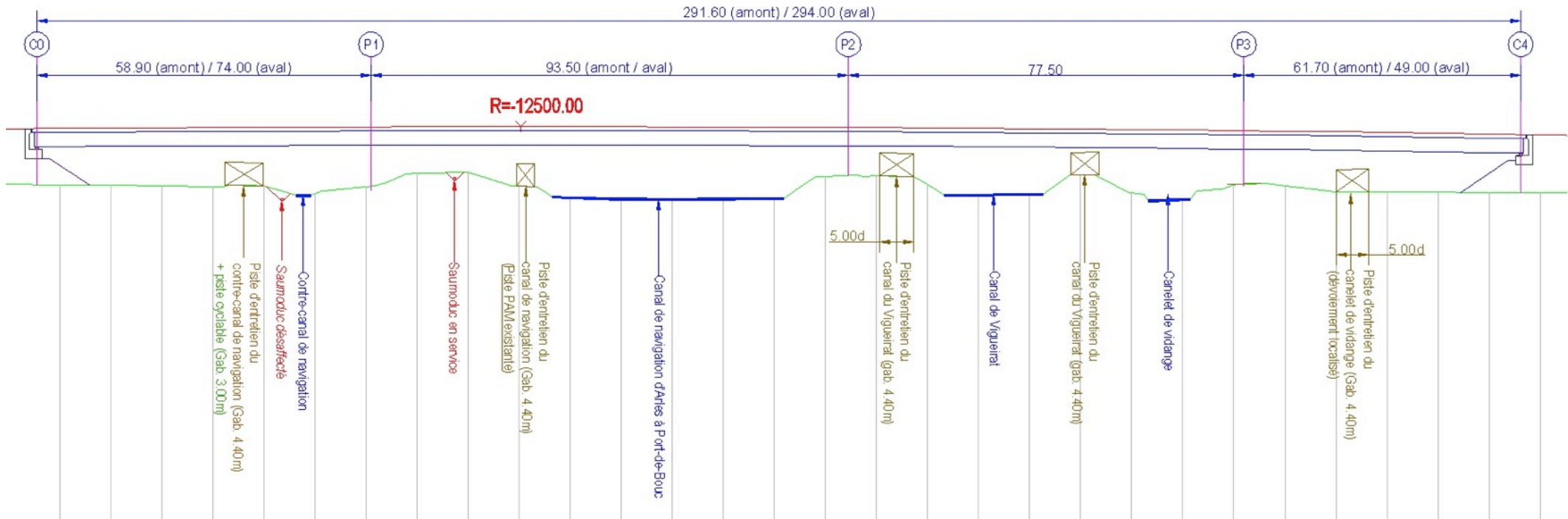
# Présentation de la géométrie et de l'architecture du viaduc



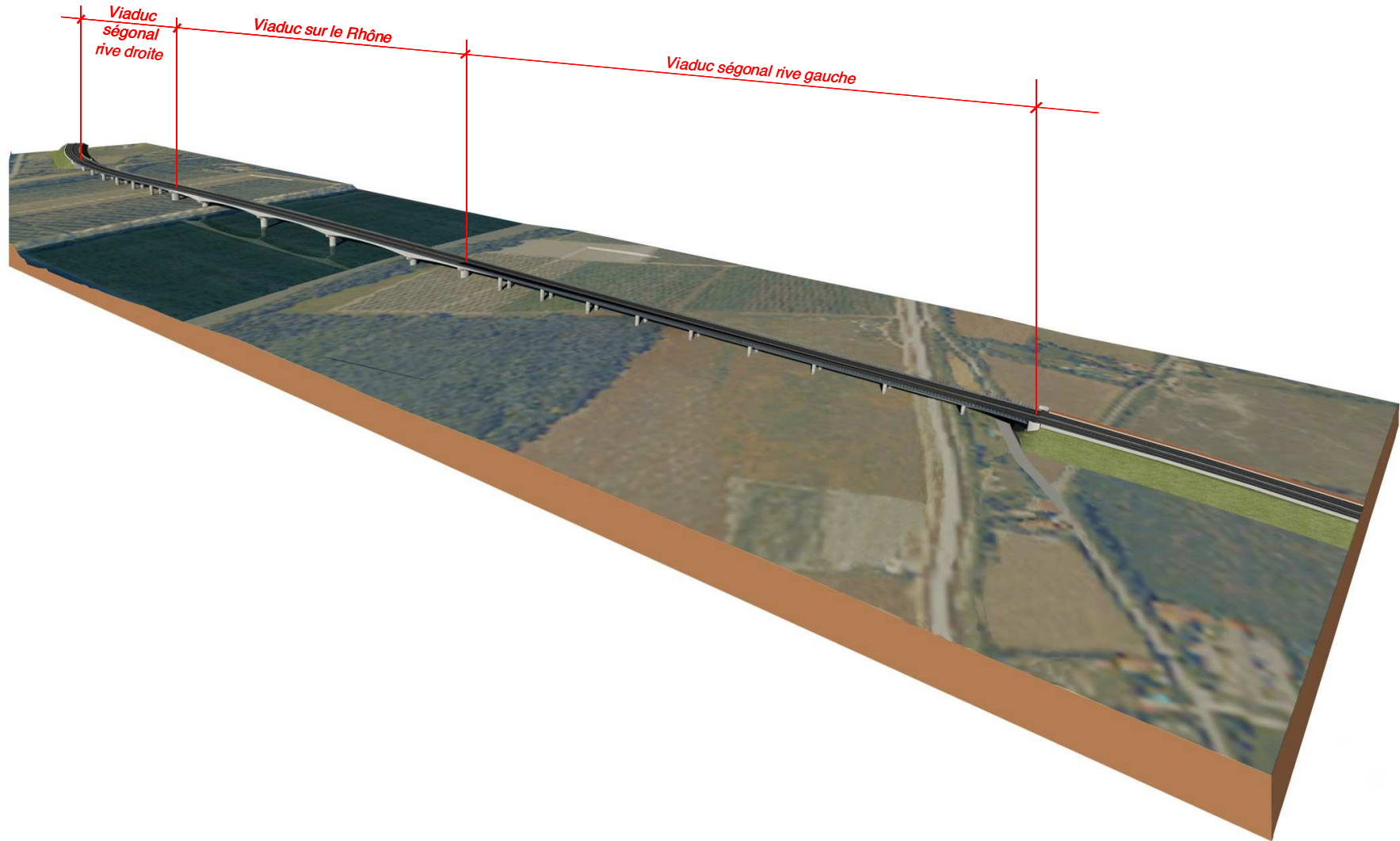
# Présentation du Viaduc



- Profil en long dans l'axe du tracé -



# Viaduc de 1,6 km entre les digues du Grand Rhône





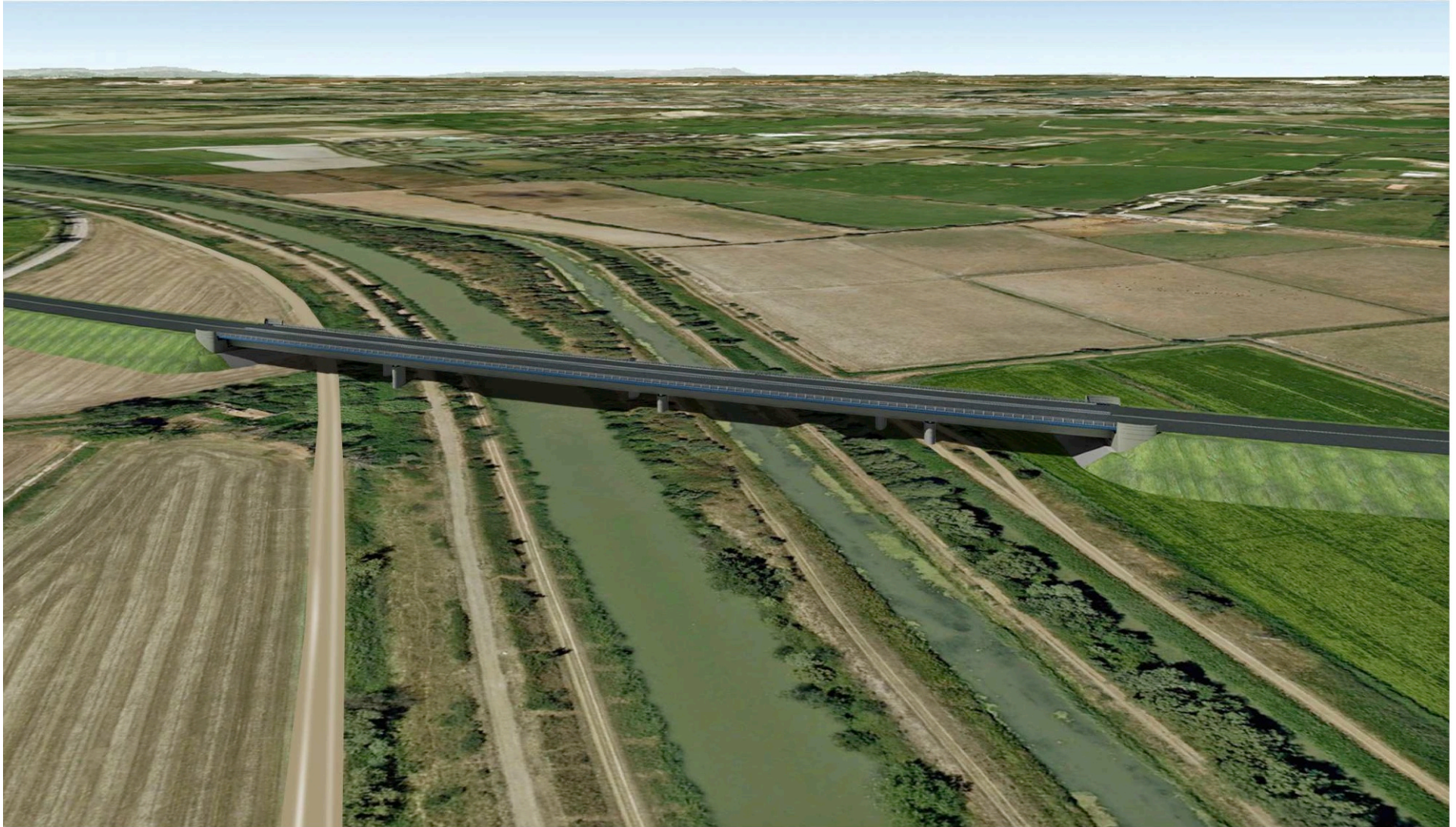
# Architecture du viaduc



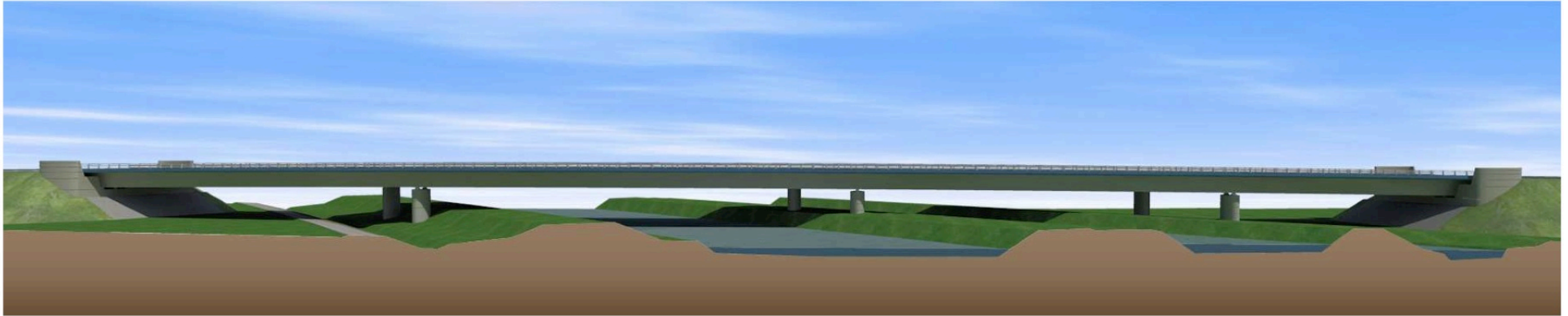
# Architecture du viaduc



# Architecture du pont sur les canaux



# Architecture du pont sur les canaux





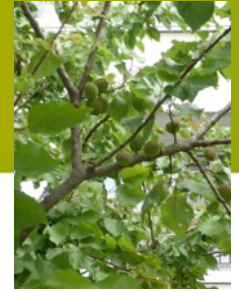
L'Orchis à fleurs lâches



Crapaud calamite (M. GENG – BIOTOPE) ©



L'œdicnème criard (M. GENG – BIOTOPE) ©



# PROCESSUS DE TRAVAIL ENGAGÉ

## Démarche

## Séance n°2 : Inventaire Faune Flore



Cistude d'Europe (M. GENG – BIOTOPE) ©



La Diane (M. GENG – BIOTOPE) ©

## Comité de suivi écologique

- **1<sup>ère</sup> séance : 21/06/2012**
  - Connaissance partagée du territoire
  - 1ers éléments inventaire faune/flore
- **2<sup>ème</sup> séance : 24/09/2012**
  - Présentation inventaire faune/flore
    - État initial
    - Synthèse des enjeux

## Projet de contournement

### ■ Autres groupes de travail

- Agriculture : 3 séances
- Échangeurs : 3 séances + 1 programmée
- Aires de services : 4 séances
- Hydraulique : 2 séances
- Nuisances sonores : 2 séances + 1 à venir
- Requalification RN 113 : à venir
- **COTECH : 05 juillet 2012**
- **Comité de suivi : 06 juillet 2012**



L'Orchis à fleurs lâches



Cistude d'Europe (M. GENG – BIOTOPE) ©

Thématique « milieu naturel »

# Comité de suivi écologique

- **Compréhension des spécificités environnementales du territoire**
  - Appréhender et comprendre les enjeux et problématiques spécifiques au milieu naturel
  - Identifier les enjeux spécifiques sur le tracé (bande 300 m)
- **Evaluer les impacts réels du projet sur le milieu naturel**
- **Déterminer les mesures compensatoires et les mesures d'accompagnements à mettre en place**



## ■ Présentation

- Mesures compensatoires : aspects réglementaires
- Mesures d'évitement
- Mesures de réductions
- Etat initial : 1ers éléments

## ■ Relevé de décisions pour la prochaine séance

- Présentation du profil en travers du viaduc pour information
- Présentation de l'inventaire faune/flore
- Présentation Carte habitat naturel



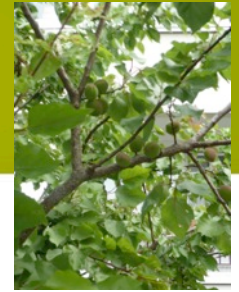
L'Orchis à fleurs lâches



Crapaud calamite (M. GENG – BIOTOPE) ©



L'Ædicnème criard (M. GENG – BIOTOPE) ©



# Inventaire faune flore 2012

## Présentation

Etat initial : méthodologie d'inventaire

Synthèse des enjeux



Cistude d'Europe (M. GENG – BIOTOPE) ©



La Diane (M. GENG – BIOTOPE) ©

## ■ Pression d'observation et de prospection

### ■ **Habitat naturel et Flore :**

- 7 jours de prospection (mai à septembre 2012).

### ■ **Entomologie:**

- 4 jours de prospection (avril à juillet 2012).

### ■ **Reptiles et Amphibiens :**

- 3 passages pour les reptiles,
- 3 passages pour les amphibiens.

### ■ **Mammifères (Hors chiroptère) :**

- 7 passages (entre avril et juin 2012).

### ■ **Oiseaux :**

- 3 passages en hiver (janvier et février 2012),
- 8 passages au printemps (dont 2 prospections crépusculaires).

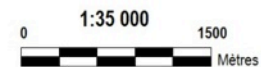
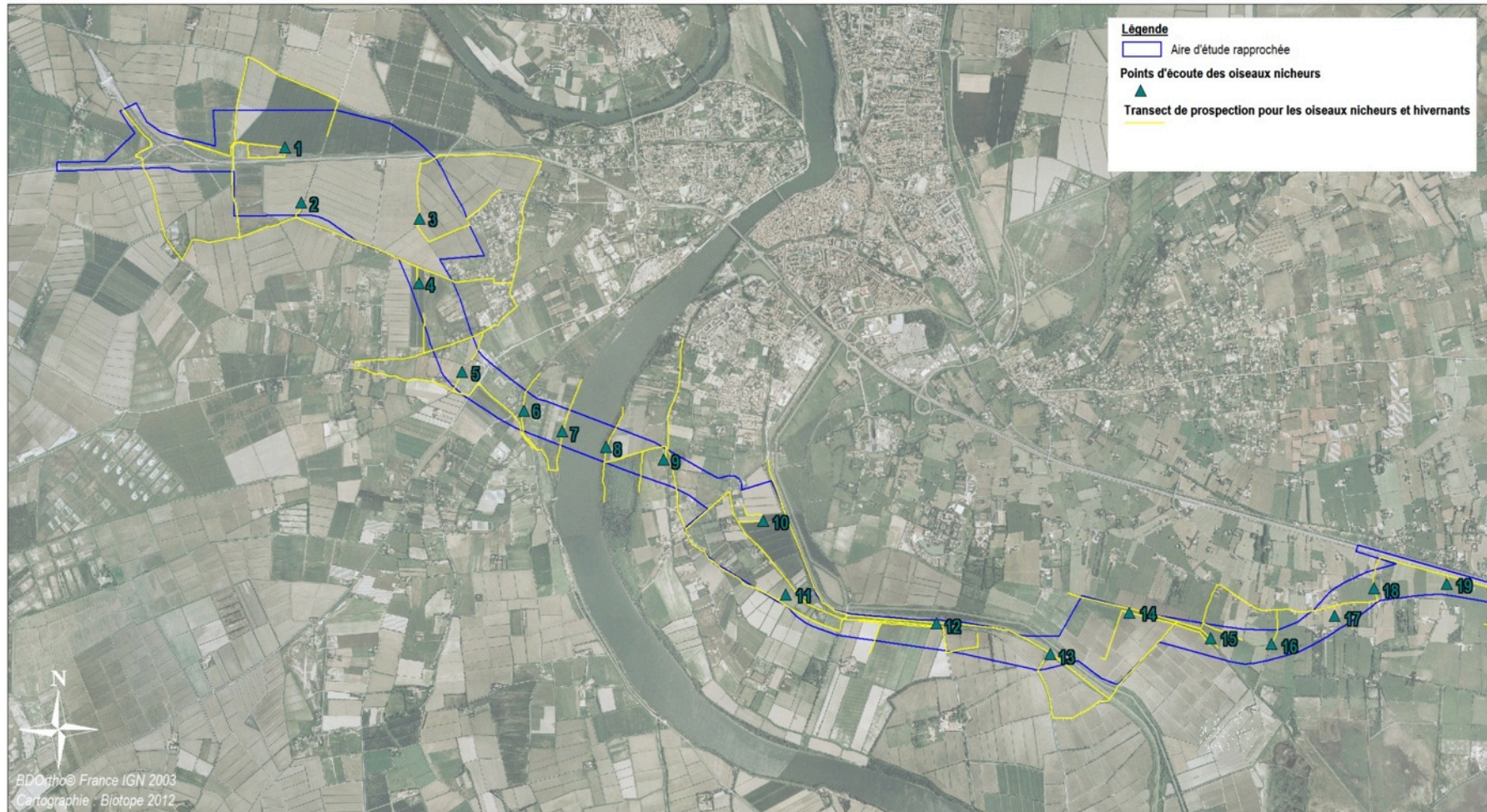
### ■ **Chiroptères :**

- 4 nuits en 2011,
- 11 nuits en 2012 (juin à septembre).



Contournement autoroutier d'Arles - Etudes préalable à la DUP

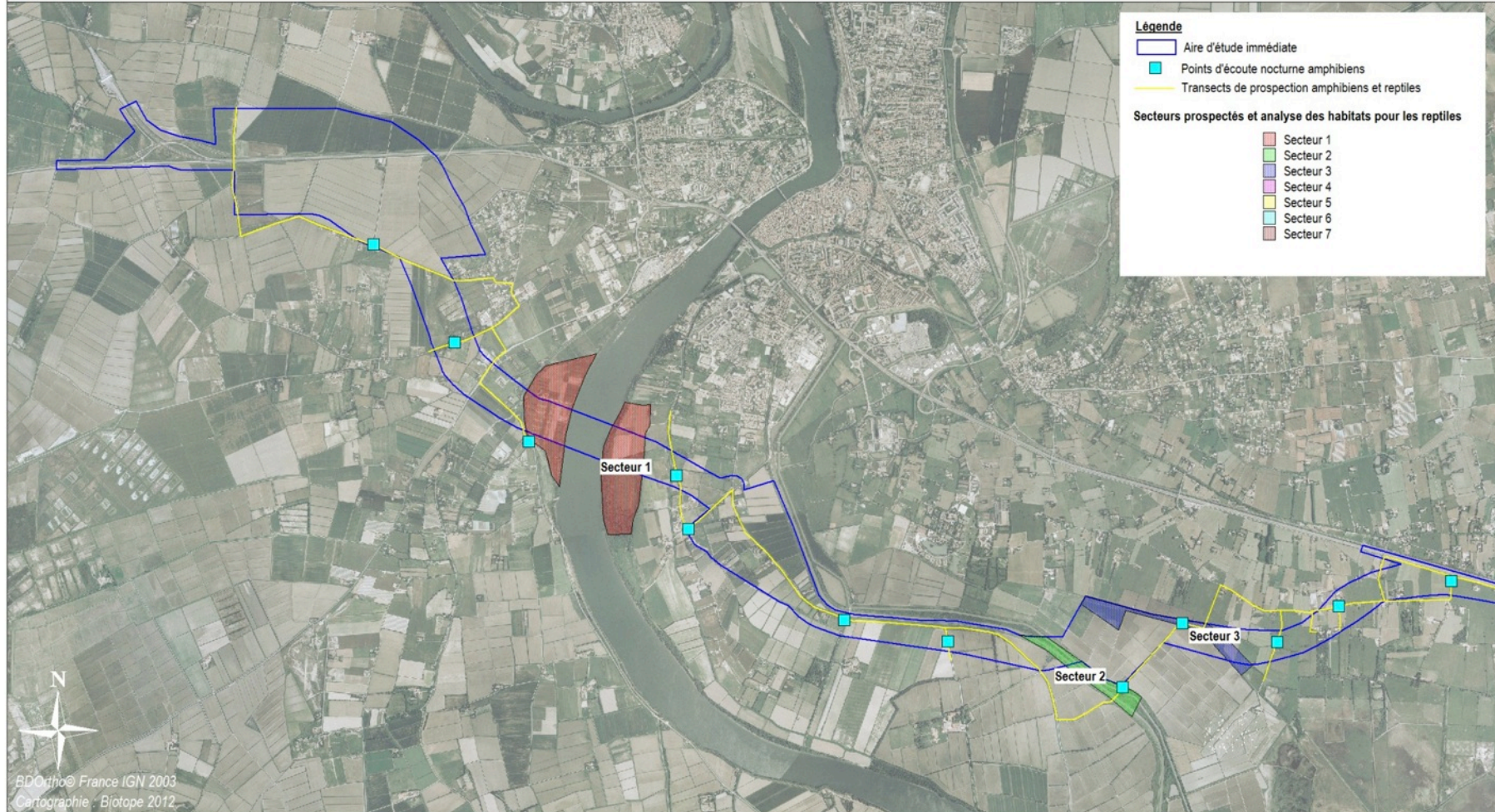
## Méthodologie d'inventaire oiseaux





Contournement autoroutier d'Arles - Etudes préalable à la DUP

## Méthodologie d'inventaire des Reptiles et des Amphibiens

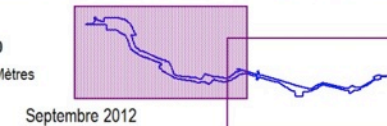
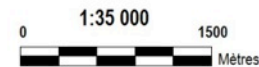
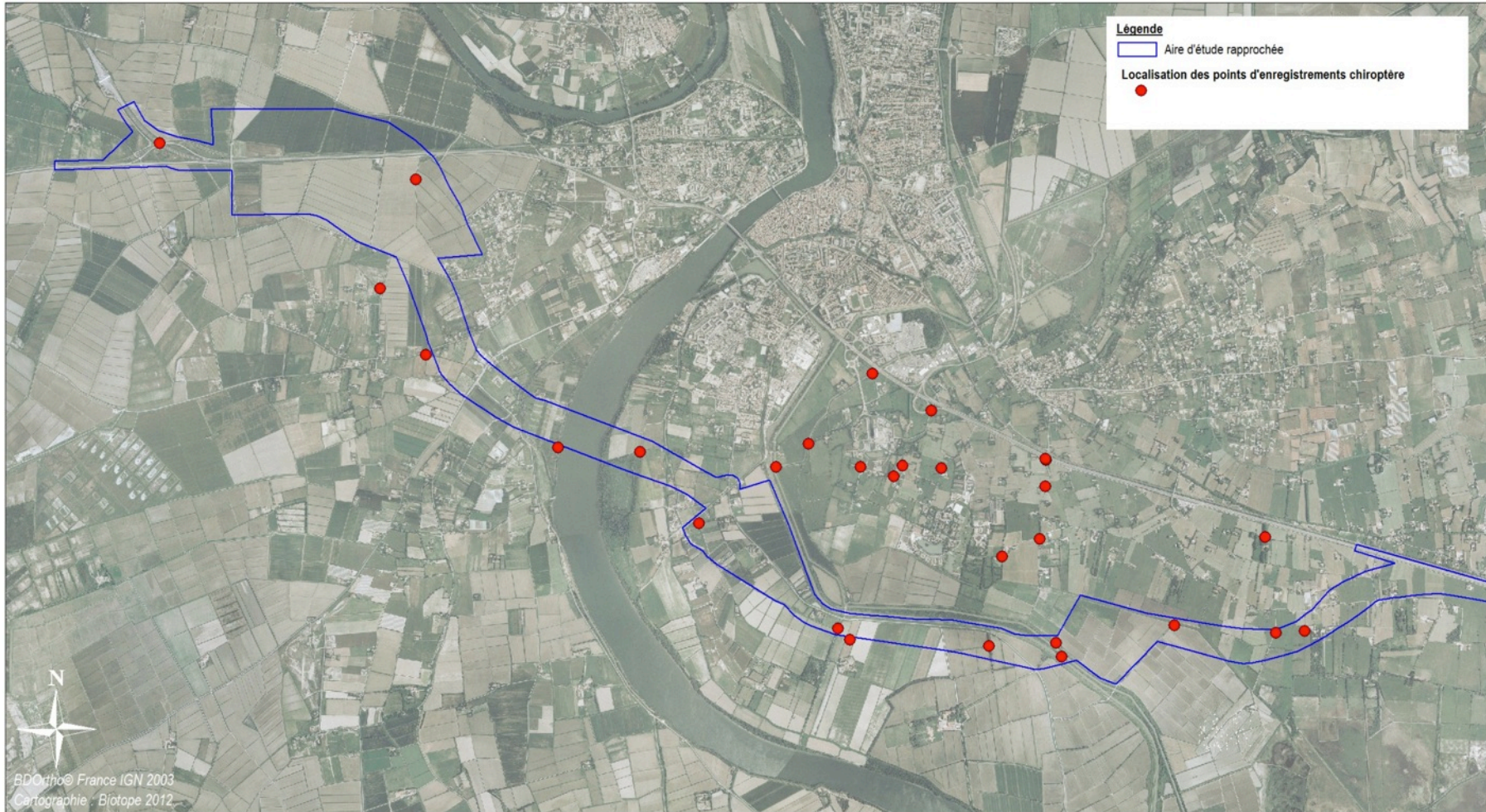


Septembre 2012



Contournement autoroutier d'Arles - Etudes préalable à la DUP

## Méthodologie d'inventaire des chiroptères





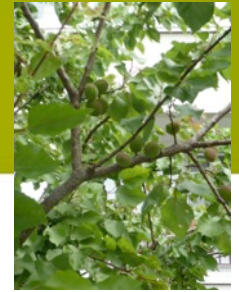
L'Orchis à fleurs lâches



Crapaud calamite (M. GENG – BIOTOPE) ©



L'Ædicnème criard (M. GENG – BIOTOPE) ©



## Etat initial

### Synthèse des enjeux Habitats naturels



Cistude d'Europe (M. GENG – BIOTOPE) ©

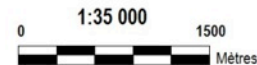


La Diane (M. GENG – BIOTOPE) ©

# Cartographie des enjeux Habitats naturels



Contournement autoroutier d'Arles - Etudes préalable à la DUP  
Synthèse des enjeux pour les habitats naturels



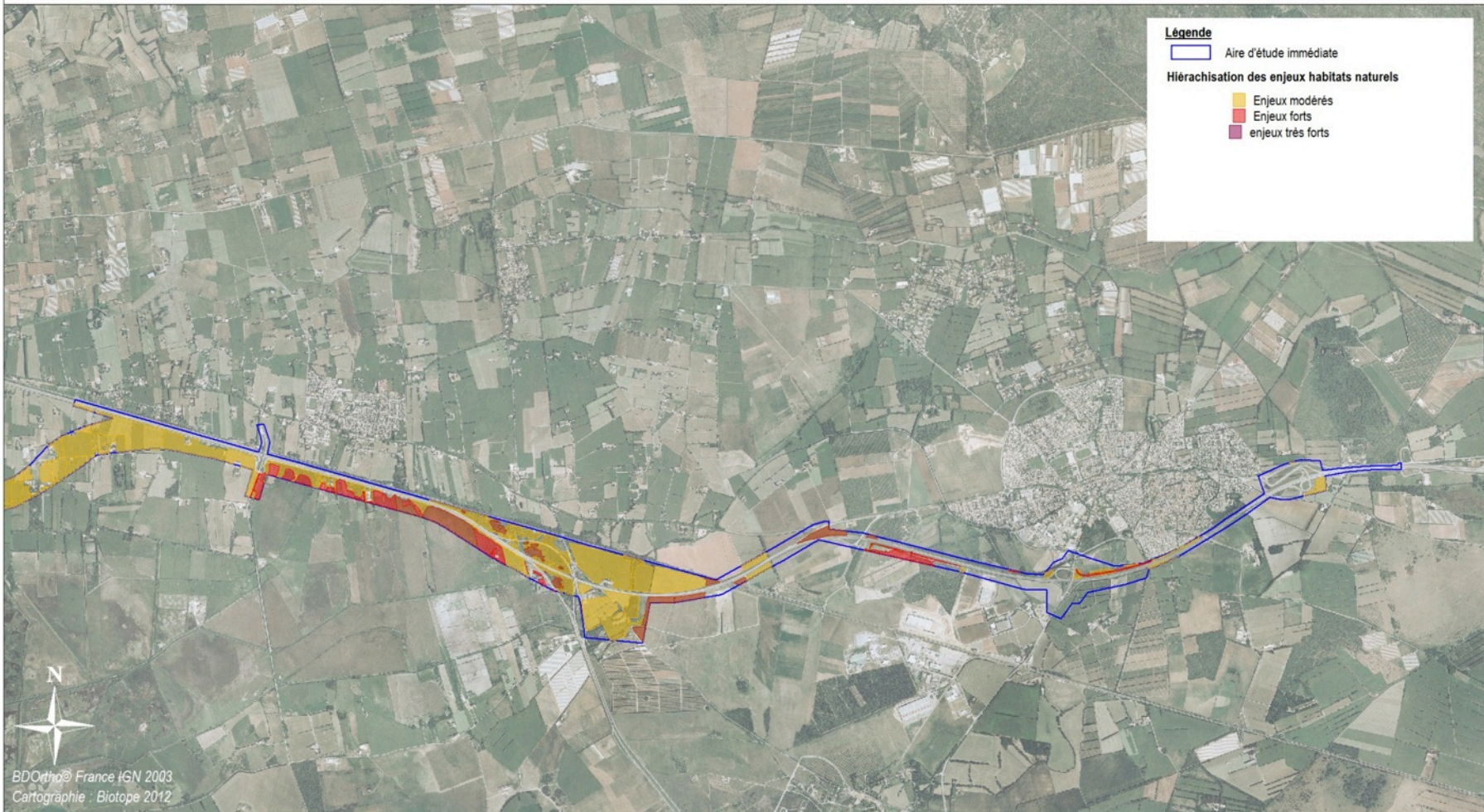
Septembre 2012



# Cartographie des enjeux Habitats naturels

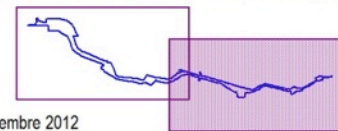
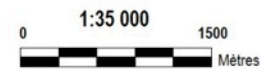


Contournement autoroutier d'Arles - Etudes préalable à la DUP  
Synthèse des enjeux pour les habitats naturels



**Légende**

- Aire d'étude immédiate
- Hierarchisation des enjeux habitats naturels
  - Enjeux modérés
  - Enjeux forts
  - enjeux très forts



Septembre 2012

# Evaluation des enjeux Habitats naturels

Bioévaluation des habitats naturels					
Habitat naturel ou semi-naturel	Code CORINE Biotope	Code 2000	Natura	Enjeux de conservation	
<b><u>*Parcours substeppiques de graminées et annuelles du <i>Thero-Brachypodietea</i></u></b>	34.5	<b>*6220-5</b>		<b>TRES FORTS</b>	
<b><u>*Gazons amphibies méditerranéens des sols à exondation estivale</u></b>	22.343	<b>*3170-3</b>		<b>TRES FORTS</b>	
<b><u>Prairies humides méditerranéennes à grandes herbes du <i>Molinio-Holoschoenion</i></u></b>	37.4	<b>6420-3</b>		<b>TRES FORTS</b>	
<b><u>Lacs eutrophes naturels avec végétation du <i>Magnopotamion</i> ou <i>Hydrocharition</i></u></b>	22.13	<b>3150</b>		<b>FORTS</b>	
<b><u>Forêts à Chênes verts</u></b>	45.3	<b>9340-1</b>		<b>FORTS</b>	
<b><u>*Marais calcaires à <i>Cladium mariscus</i></u></b>	53.3	<b>*7210-1</b>		<b>MODERES A FORTS</b>	
<b><u>Forêts-galeries à <i>Salix alba</i> et <i>Populus alba</i></u></b>	44.6	<b>92A0</b>		<b>MODERES A FORTS</b>	
<b><u>Rivières des étages planitiaire à montagnard avec végétation aquatique</u></b>	24.4	<b>3260</b>		<b>MODERES</b>	
<b><u>Eaux oligo-mésotrophes calcaires avec végétation benthique à <i>Chara spp.</i></u></b>	22.12 x 22.44	<b>3140-1</b>		<b>MODERES</b>	
<b><u>Prairies maigres de fauche de basse altitude</u></b>	38.22	<b>6510-2</b>		<b>MODERES</b>	



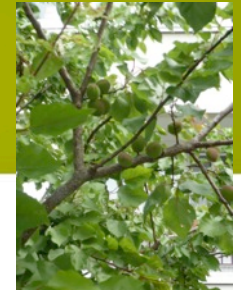
L'Orchis à fleurs lâches



Crapaud calamite (M. GENG – BIOTOPE) ©



L'œdicnème criard (M. GENG – BIOTOPE) ©



# Etat initial

## Synthèse des enjeux

### Flore

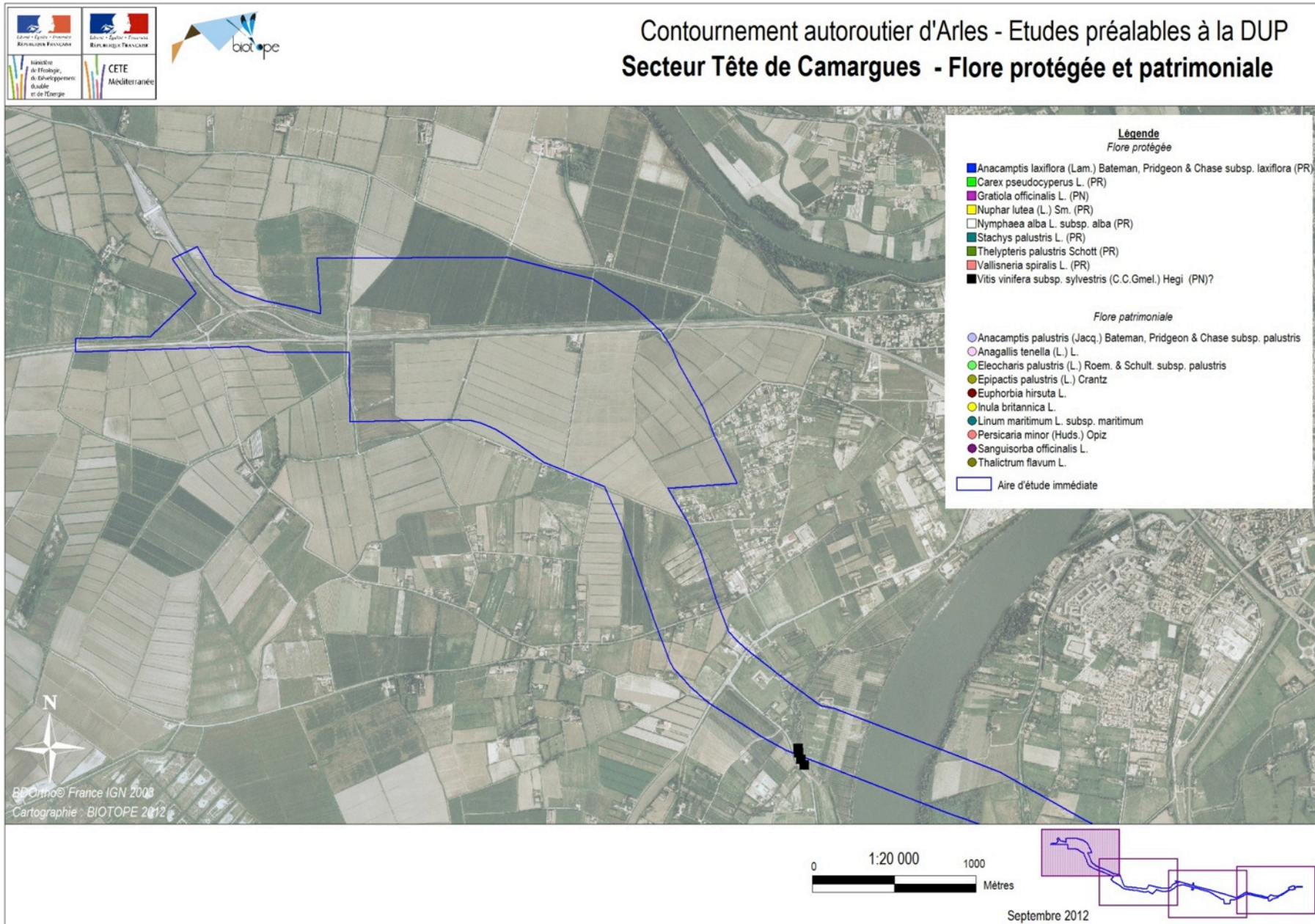


Cistude d'Europe (M. GENG – BIOTOPE) ©



La Diane (M. GENG – BIOTOPE) ©

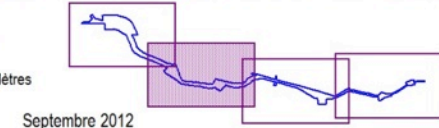
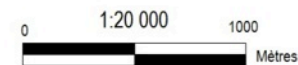
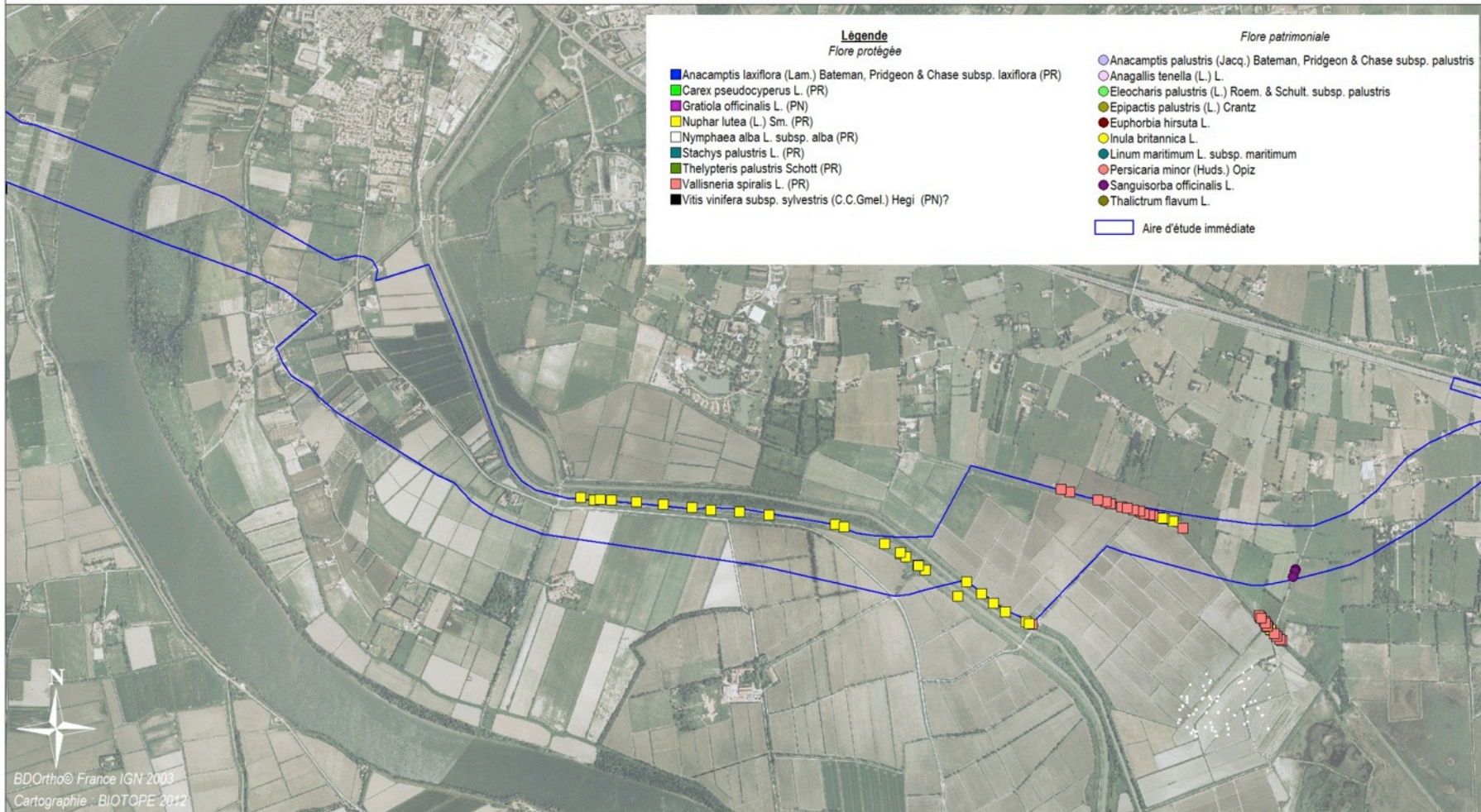
# Etat initial Flore Secteur Tête de Camargue



# Etat initial Flore Secteur Plan du Bourg

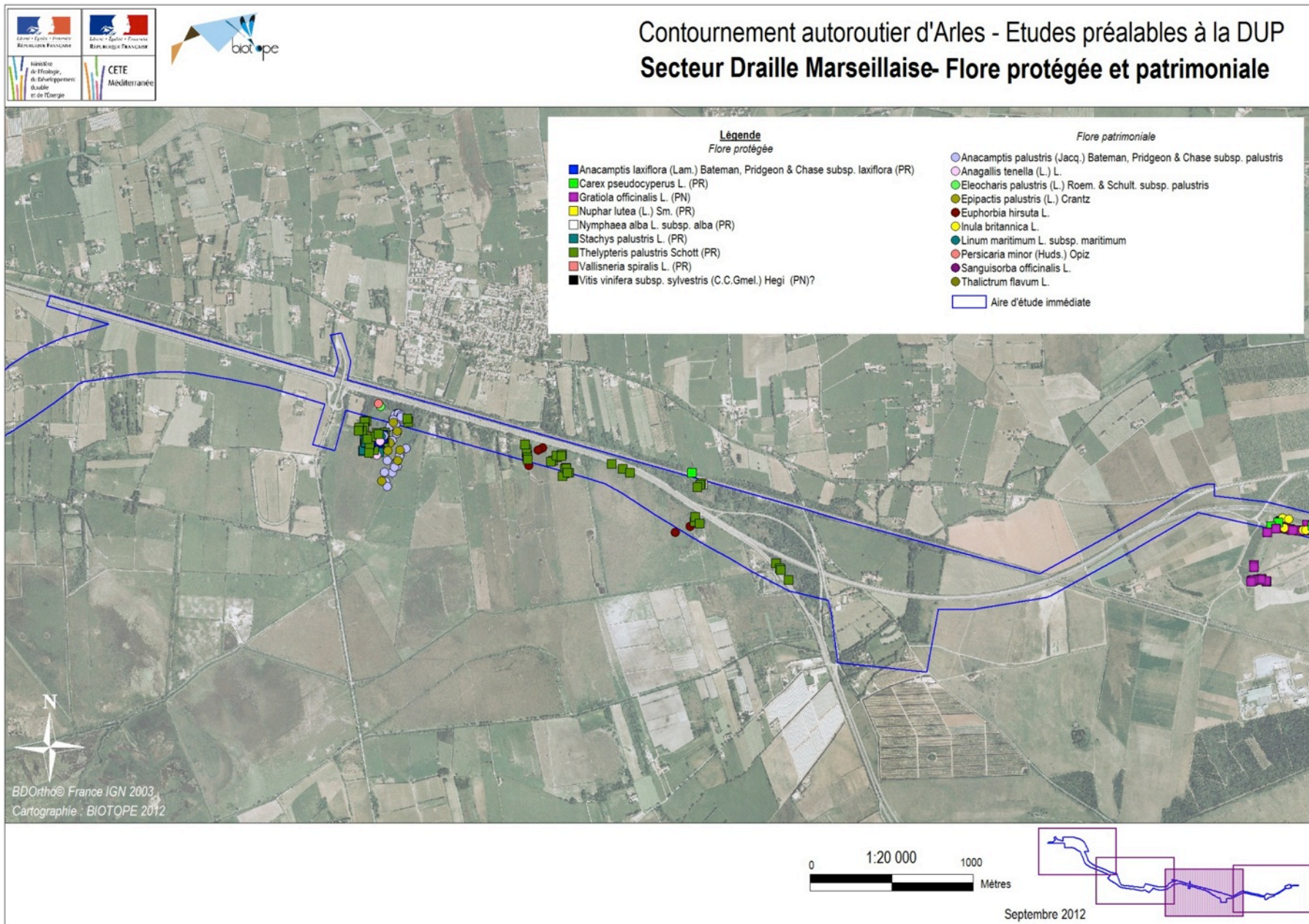


## Contournement autoroutier d'Arles - Etudes préalables à la DUP Secteur Plan du Bourg - Flore protégée et patrimoniale



Septembre 2012

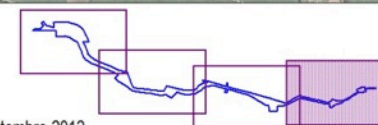
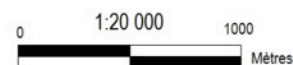
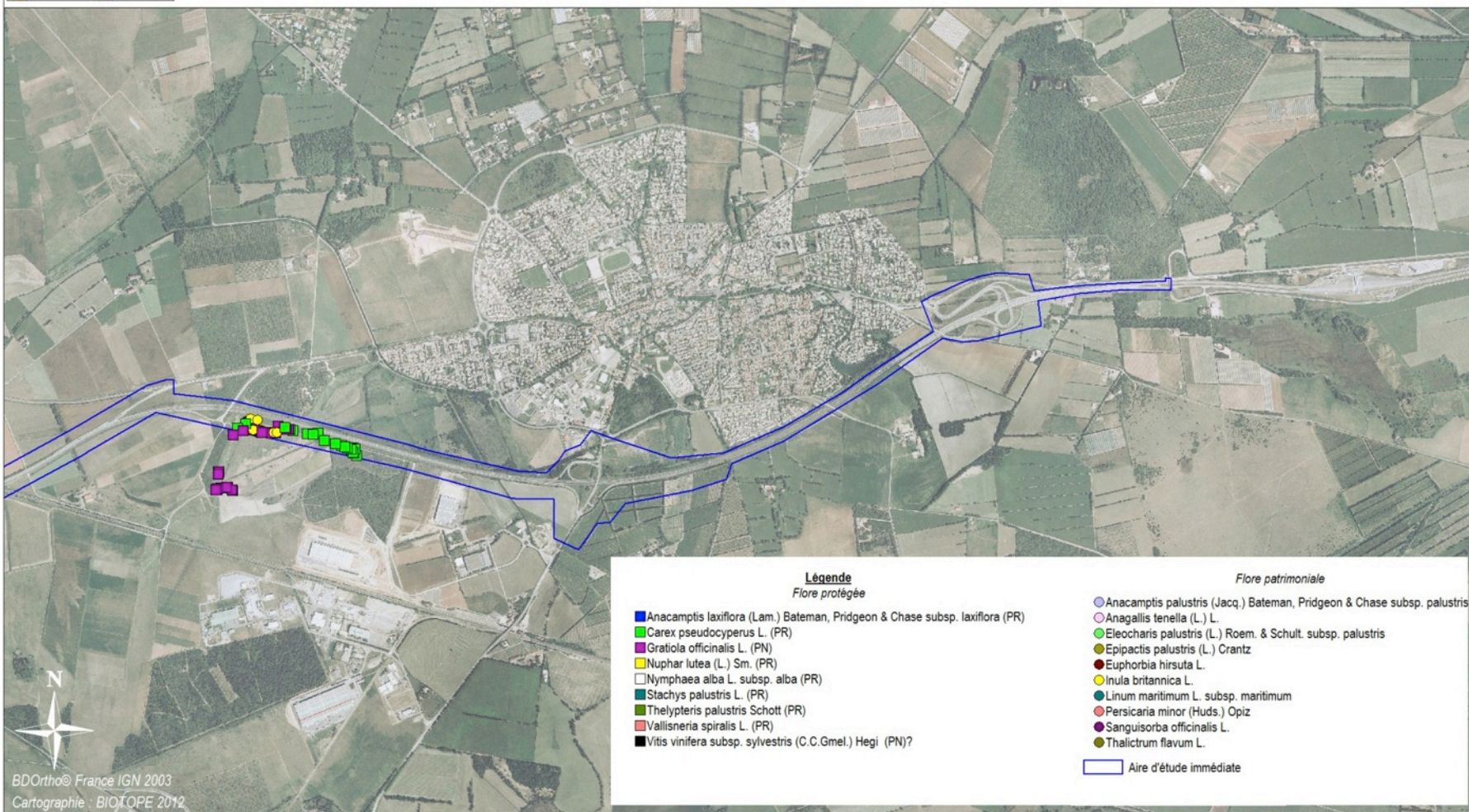
# Etat initial Flore Secteur Draille Marseillaise



# Etat initial Flore Secteur Saint-Martin-de-Crau



Contournement autoroutier d'Arles - Etudes préalables à la DUP  
Secteur St-Martin-de-Crau - Flore protégée et patrimoniale



Septembre 2012

# Tableau de synthèse des enjeux Flore - 1

Bilan sur la flore protégée						
Espèce	Protection	Statut			Enjeux de conservation nationale	Enjeux de conservation local (13)
		Livre Rouge tome I (OLLIVIE R L. & al., 1995) ou tome II	Catalogue de la flore rare et menacée en région PACA (Roux & Nicolas, 2001)*	Mémento de la flore vasculaire des Bouches-du-Rhône (D.Pavon, à paraître)**		
<i>Vitis vinifera</i> subsp. <i>sylvestris</i> (C. C. Gmelin) Beger ??	PN	LRN II	« Rare » ?	« Très rare » ?	FORTS ?	FORTS ?
<i>Gratiola officinalis</i> L.	PN	LRN II	« Rare »	« Rare »	MODERES A FORTS	FORTS
<i>Anacamptis laxiflora</i> (Lam.) Bateman et al.	PR	LRN II	« Rare »	« Rare »	MODERES A FORTS	FORTS
<i>Thelypteris palustris</i> Schott.	PR	/	« En danger »	« Très rare »	MODERES A FORTS	FORTS
<i>Vallisneria spiralis</i> L.	PR	/	« Vulnérable »	« Très rare »	MODERES	FORTS
<i>Stachys palustris</i> L.	PR	/	« Rare »	« Très rare »	FAIBLES	FORTS
<i>Carex pseudocyperus</i> L.	PR	/	« Vulnérable »	« Très rare »	FAIBLES	MODERES
<i>Nymphaea alba</i> L.	PR	/	« Vulnérable »	« Rare »	FAIBLES	MODERES
<i>Nuphar lutea</i> (L.) Sm.	PR	/	« Vulnérable »	« Rare »	FAIBLES	MODERES



# Tableau de synthèse des enjeux Flore - 2

Bilan sur la flore patrimoniale						
Espèce	Statut				Enjeux de conservation nationale	Enjeux de conservation local (13)
	Protection	Livre Rouge tome I (OLLIVIER L. & al., 1995) ou tome II	Catalogue de la flore rare et menacée en région PACA (Roux & Nicolas, 2001)*	Mémento de la flore vasculaire des Bouches-du-Rhône (D.Pavon, à paraître)**		
<i>Anacamptis palustris</i> (Jacq.) Bateman et al.	/	LRN II	« Rare »	« Rare »	MODERES A FORTS	FORTS
<i>Epipactis palustris</i> (L.) Crantz	/	/	« Rare mais non menacé »	« Très rare »	MODERES	FORTS
<i>Inula britannica</i> L.	/	LRN II	« Rare mais non menacé »	« Rare »	FAIBLES	FORTS
<i>Persicaria minor</i> (Huds.) Opiz	/	/	/	« Très rare »	FAIBLES	FORTS
<i>Anagallis tenella</i> (L.) L.	/	/	« Rare mais non menacé »	« Rare »	MODERES	MODERES
<i>Thalictrum flavum</i> L.	/	/	« Rare mais non menacé »	« Très rare »	FAIBLES	MODERES
<i>Linum maritimum</i> L.	/	/	« Non rare et non menacé »	« Rare »	FAIBLES	MODERES
<i>Sanguisorba officinalis</i> L.	/	/	/	« Rare »	FAIBLES	MODERES



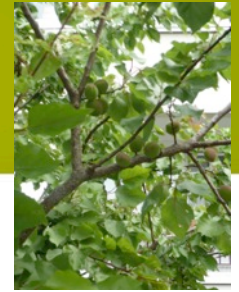
L'Orchis à fleurs lâches



Crapaud calamite (M. GENG – BIOTOPE) ©



L'Ædicnème criard (M. GENG – BIOTOPE) ©



## Etat initial

### Synthèse des enjeux Entomologiques

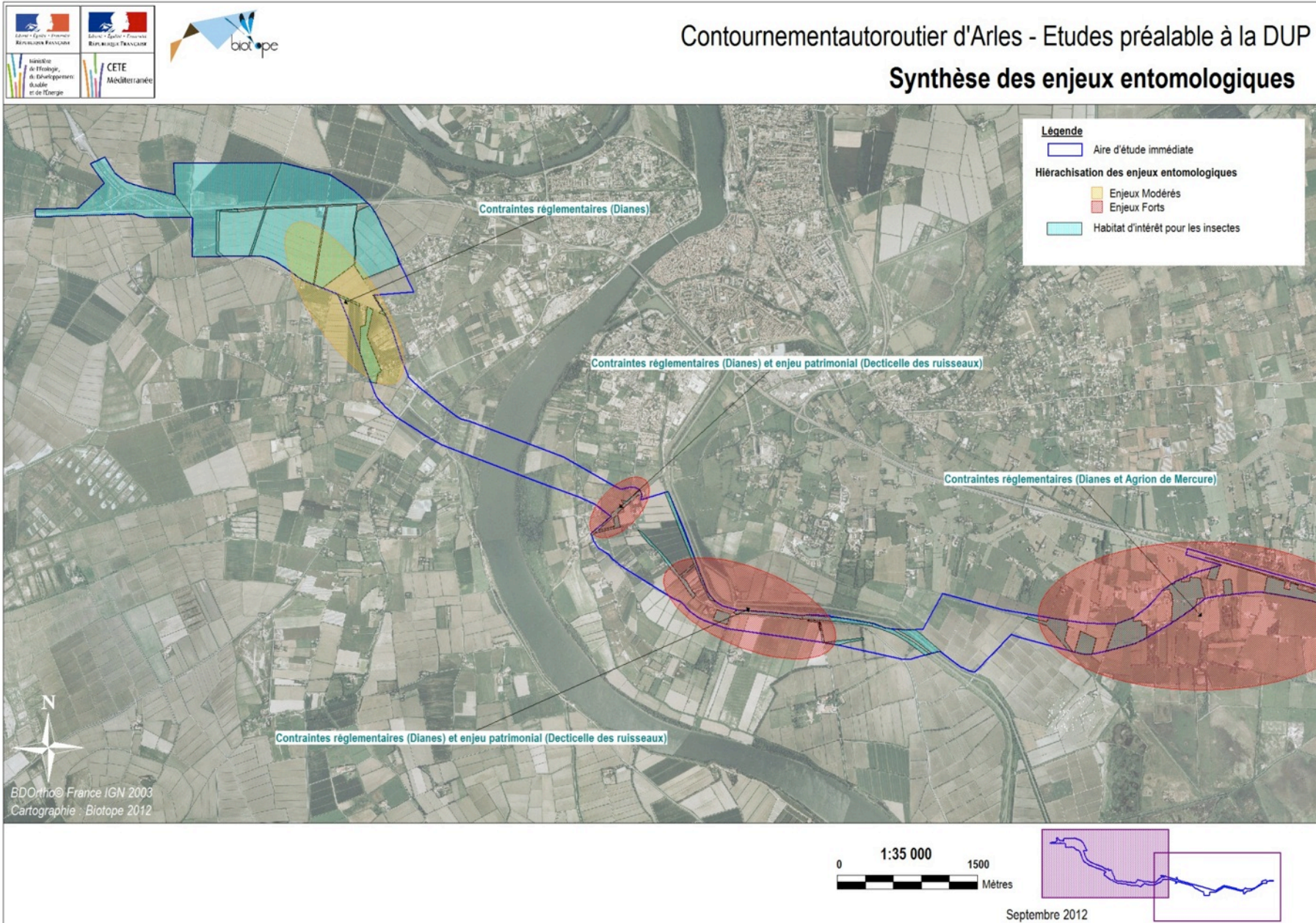


Cistude d'Europe (M. GENG – BIOTOPE) ©

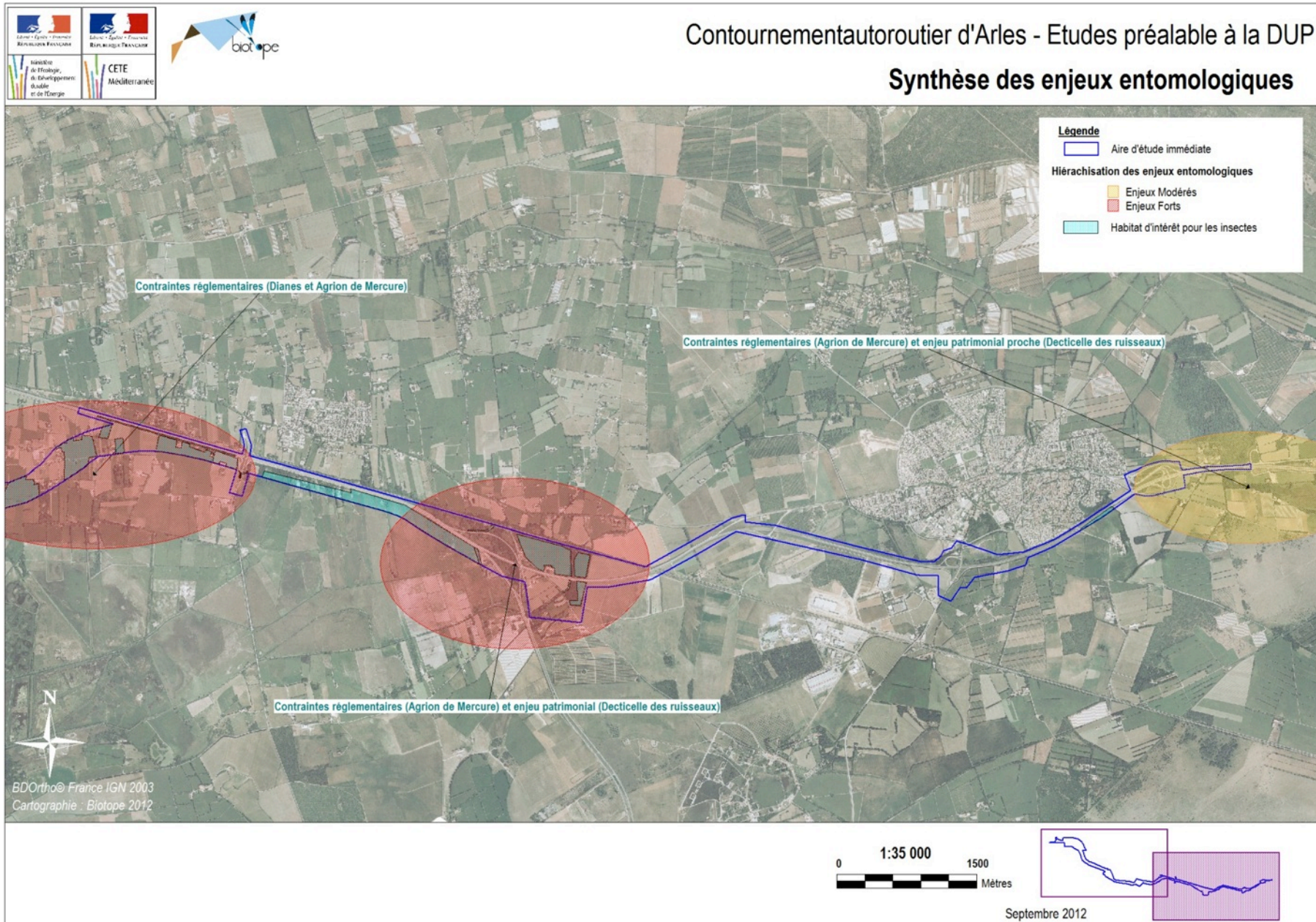


La Diane (M. GENG – BIOTOPE) ©

# Cartographie des enjeux entomologiques - 1



# Cartographie des enjeux entomologiques - 2



# Evaluation des enjeux entomologiques

Espèce	Protection nationale	Directive Habitats	Listes rouges		ZNIEFF PACA	Enjeu et sensibilité		Commentaires
			France	Europe		régional et national	sur le site	
Agrion de Mercure ( <i>Coenagrion mercuriale</i> )	Article 3	Annexe II	Quasi-menacé	Quasi-menacé	déterminant	Modéré à fort	Modéré à fort	
Diane ( <i>Zerynthia polyxena</i> )	Article 2	Annexe IV	-	-	déterminant	Fort	Modéré	
Decticelle des ruisseaux ( <i>Metrioptera fedtschenkoi azami</i> )	-	-	Fortement menacée d'extinction	-	déterminant	Très fort	Fort	Endémique du sud de la France. Les régions PACA et LR ont une forte responsabilité vis-à-vis de cette espèce



L'Orchis à fleurs lâches



Crapaud calamite (M. GENG – BIOTOPE) ©



L'œdicnème criard (M. GENG – BIOTOPE) ©



## Etat initial

### Synthèse des enjeux Amphibiens

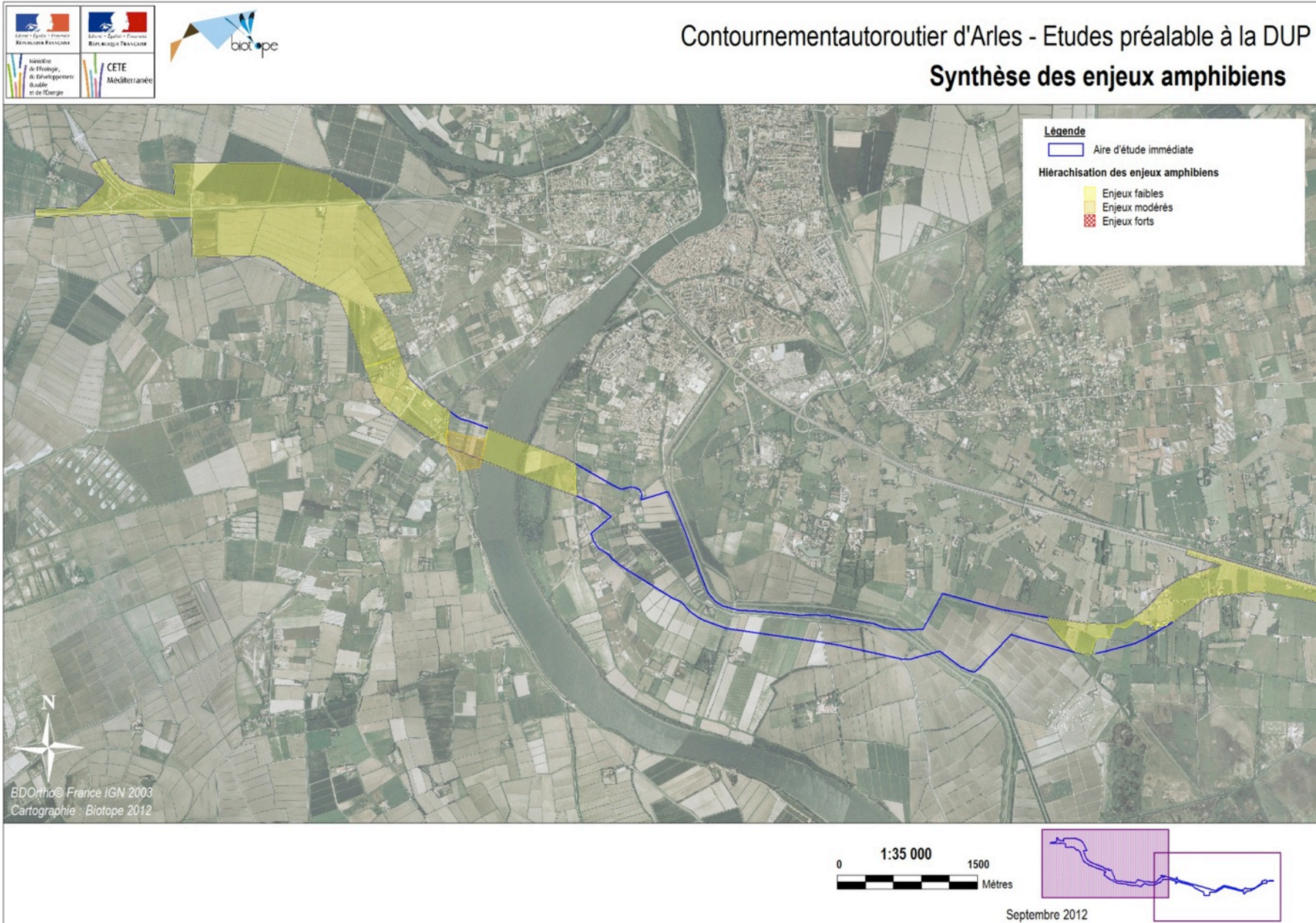


Cistude d'Europe (M. GENG – BIOTOPE) ©



La Diane (M. GENG – BIOTOPE) ©

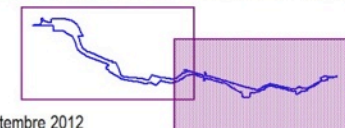
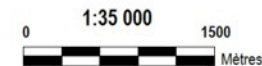
# Cartographie des enjeux Amphibiens - 1



# Cartographie des enjeux Amphibiens - 2



Contournement autoroutier d'Arles - Etudes préalable à la DUP  
Synthèse des enjeux amphibiens



Septembre 2012



# Evaluation des enjeux Amphibiens

Espèces	Protection	Directives Habitat	Enjeu de conservation à l'échelle régionale (1)	Enjeu de conservation à l'échelle local
Triton palmé ( <i>Triturus helveticus</i> )	3		Fort	Fort
Crapaud calamite ( <i>Bufo calamita</i> )	2	An IV	Modéré	Modéré
Grenouille de Perez ou de Graf <i>Rana perezi</i> / <i>Rana kl. grafi</i> (2)	3	An V	Modéré	Modéré
Pélodyte ponctué ( <i>Pelodytes punctatus</i> )	3		Modéré	Faible
Rainette méridionale ( <i>Hyla meridionalis</i> )	2	An. IV	Faible	Faible
Grenouille rieuse ( <i>Pelophylax ridibundus</i> )	3	An. V	Faible	Faible
Crapaud commun ( <i>Bufo bufo</i> )	3		Faible	Faible



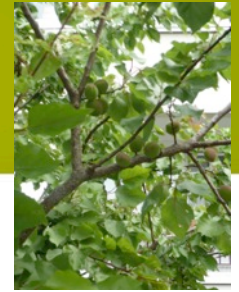
L'Orchis à fleurs lâches



Crapaud calamite (M. GENG – BIOTOPE) ©



L'œdicnème criard (M. GENG – BIOTOPE) ©



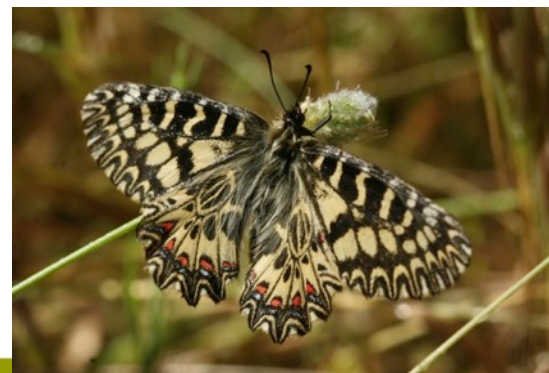
# Etat initial

## Synthèse des enjeux

### Reptiles

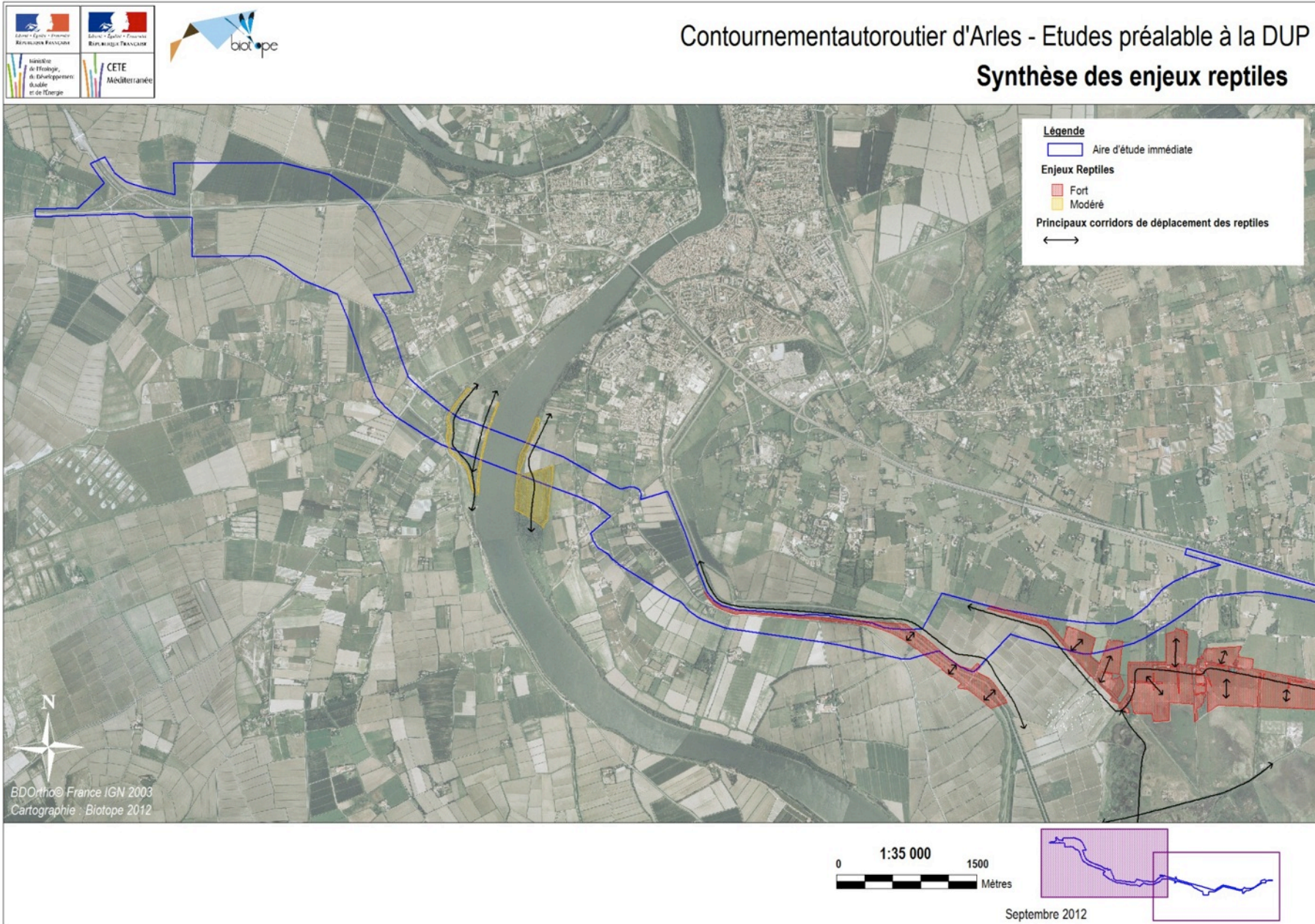


Cistude d'Europe (M. GENG – BIOTOPE) ©



La Diane (M. GENG – BIOTOPE) ©

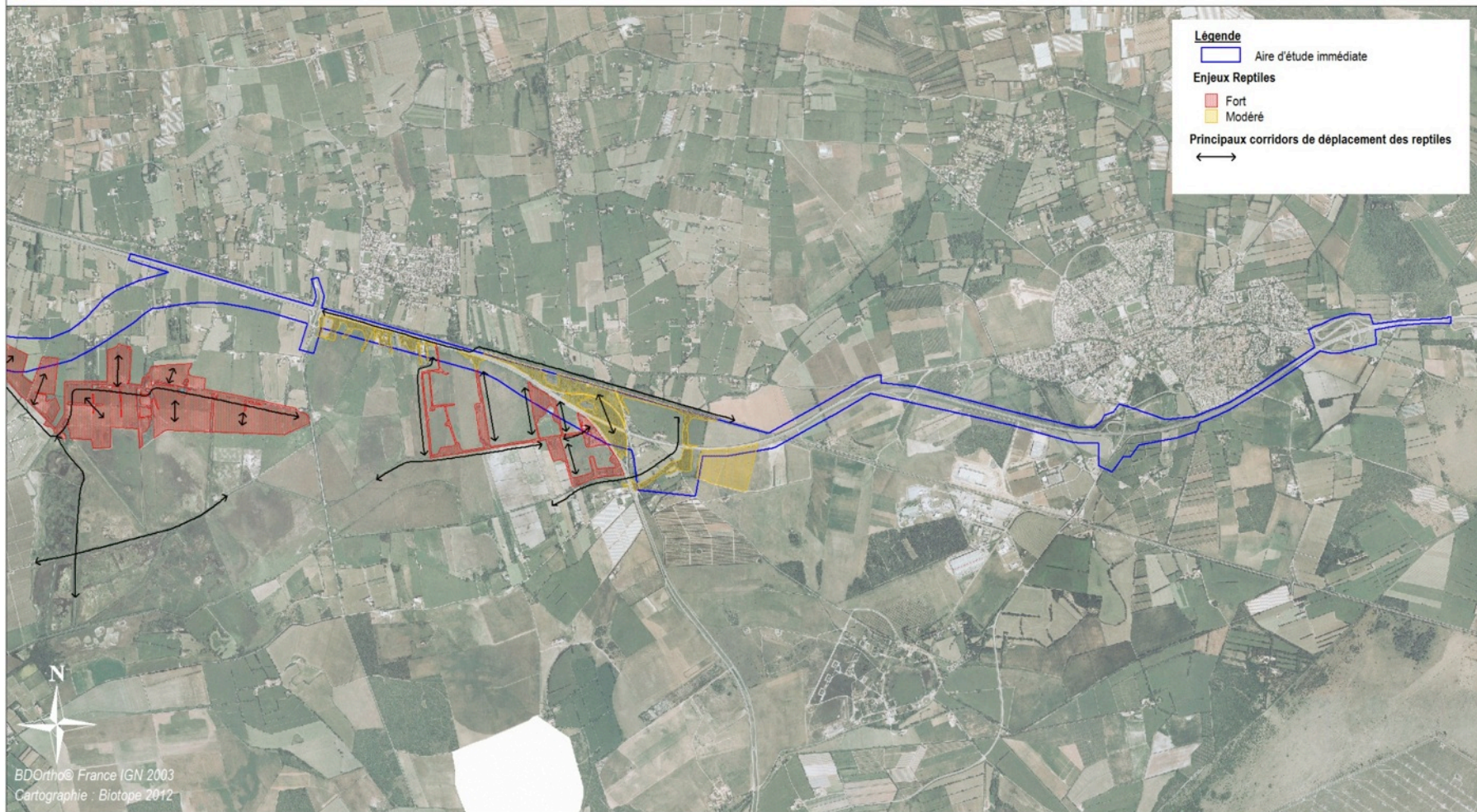
# Cartographie des enjeux Reptiles - 1



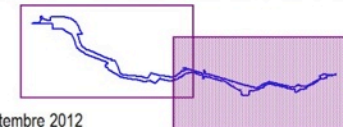


Contournement autoroutier d'Arles - Etudes préalable à la DUP

## Synthèse des enjeux reptiles



BDOortho® France IGN 2003  
Cartographie : Biotopie 2012



Septembre 2012

# Evaluation des enjeux Reptiles

Espèces	Protection	Directives Habitat	Enjeu de conservation à l'échelle régionale (1)	Enjeu de conservation à l'échelle local
Cistude d'Europe ( <i>Emys orbicularis</i> )	2	An II et IV	Fort	Fort
Lézard ocellé ( <i>Lacerta lepida</i> )	3		Fort	Modéré
Couleuvre d'Esculape ( <i>Zamenis longissimus</i> )	2	An IV	Modéré	Modéré
Lézard vert ( <i>Lacerta bilineata</i> )	3		Faible	Faible
Lézard des murailles ( <i>Podarcis muralis</i> )	2	An. IV	Faible	Faible
Orvet fragile ( <i>Anguis fragilis</i> )	3		Faible	Faible
Couleuvre à échelons ( <i>Rhinechis scalaris</i> )	3		Faible	Faible
Couleuvre de Montpellier ( <i>Malpolon monspessulanus</i> )	3		Faible	Faible
Couleuvre vipérine ( <i>Natrix maura</i> )	3		Faible	Faible
Couleuvre à collier ( <i>Natrix natrix</i> )	2		Faible	Faible



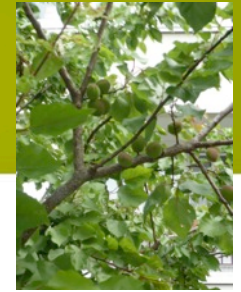
L'Orchis à fleurs lâches



Crapaud calamite (M. GENG – BIOTOPE) ©



L'œdicnème criard (M. GENG – BIOTOPE) ©



## Etat initial

### Synthèse des enjeux Mammifères (hors chiroptère)

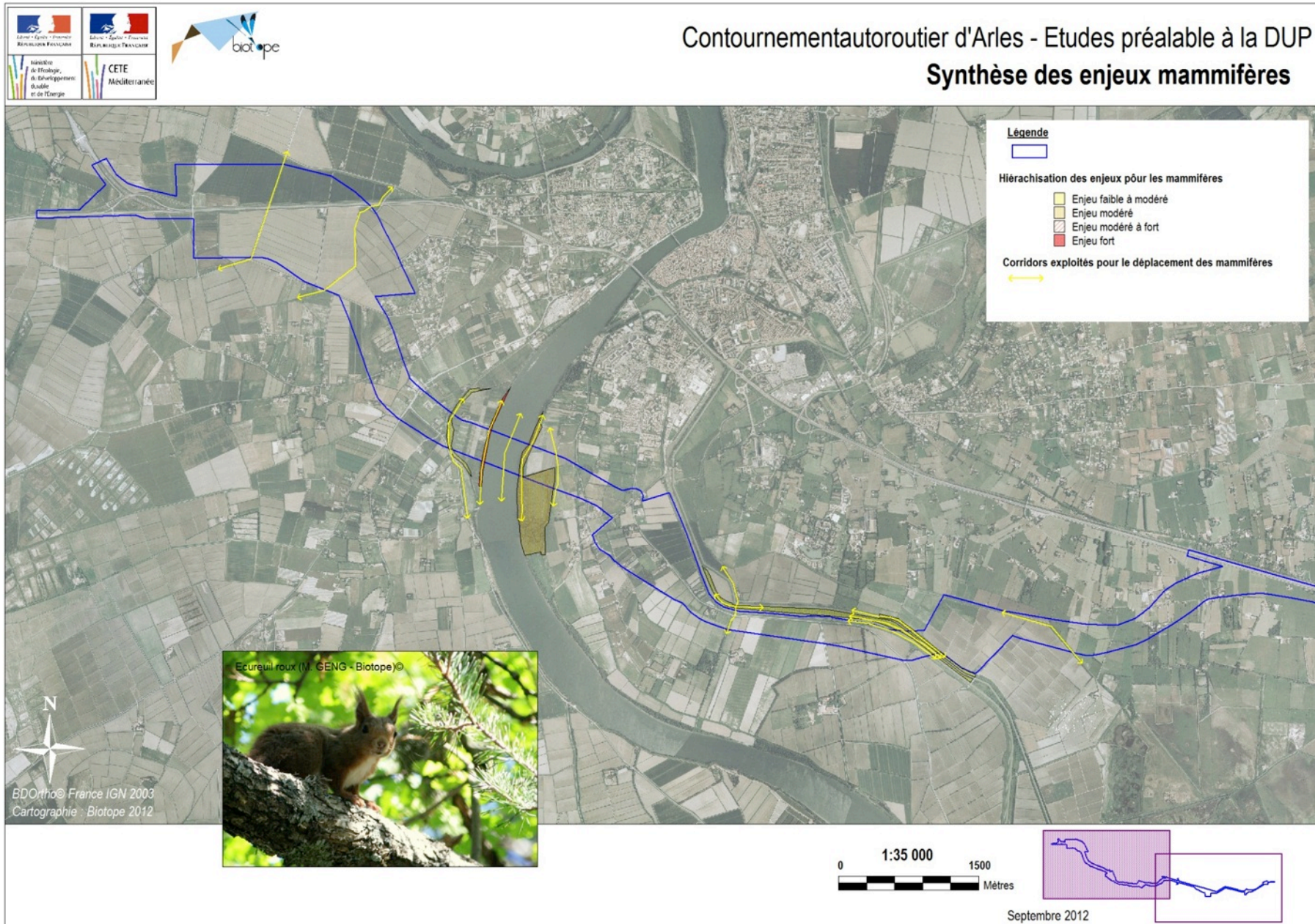


Cistude d'Europe (M. GENG – BIOTOPE) ©



La Diane (M. GENG – BIOTOPE) ©

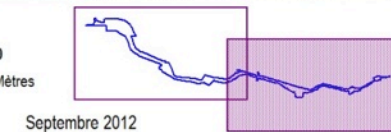
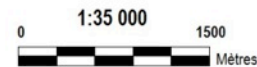
# Cartographie des enjeux Mammifères - 1





Contournement autoroutier d'Arles - Etudes préalable à la DUP

## Synthèse des enjeux mammifères





# Evaluation des enjeux Mammifères

Nom	Protection Nationale	Directive Habitats	Présence	Commentaire	Enjeu de conservation à l'échelle nationale	Enjeu de conservation à l'échelle local
<b>Castor d'Europe</b> <i>Castor fiber</i>	Oui	Annexes II et IV	Prés.	Rhône et Marais de Meyranne	Fort	Modéré
<b>Loutre d'Europe</b> <i>Lutra lutra</i>	Oui	Annexes II et IV	Pot.	Actuellement non présente sur le fuseau d'étude	Fort	Modéré à Fort
<b>Crossope aquatique</b> <i>Neomys fodiens</i>	Oui	-	Prés.	Espèce rare en France	Fort	Fort
<b>Campagnol amphibie</b> <i>Arvicola sapidus</i>	Non	-	Pot.	Espèce largement répandue mais en forte régression	Modéré	Modéré
<b>Putois</b> <i>Mustela putorius</i>	Non	-	Prés.	Assez commun dans la région mais se raréfie à l'échelle nationale	Modéré	Faible
<b>Hérisson d'Europe</b> <i>Erinaceus europaeus</i>	Oui	-	Prés.	Commun dans la région	Faible	Faible
<b>Ecureuil roux</b> <i>Sciurus vulgaris</i>	Oui	-	Prés.	Commun dans la région	Faible	Faible



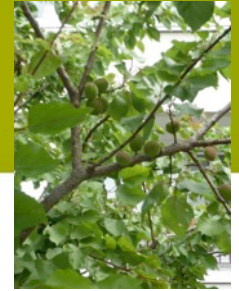
L'Orchis à fleurs lâches



Crapaud calamite (M. GENG – BIOTOPE) ©



L'Ædicnème criard (M. GENG – BIOTOPE) ©



# Etat initial

## Synthèse des enjeux

### Oiseaux

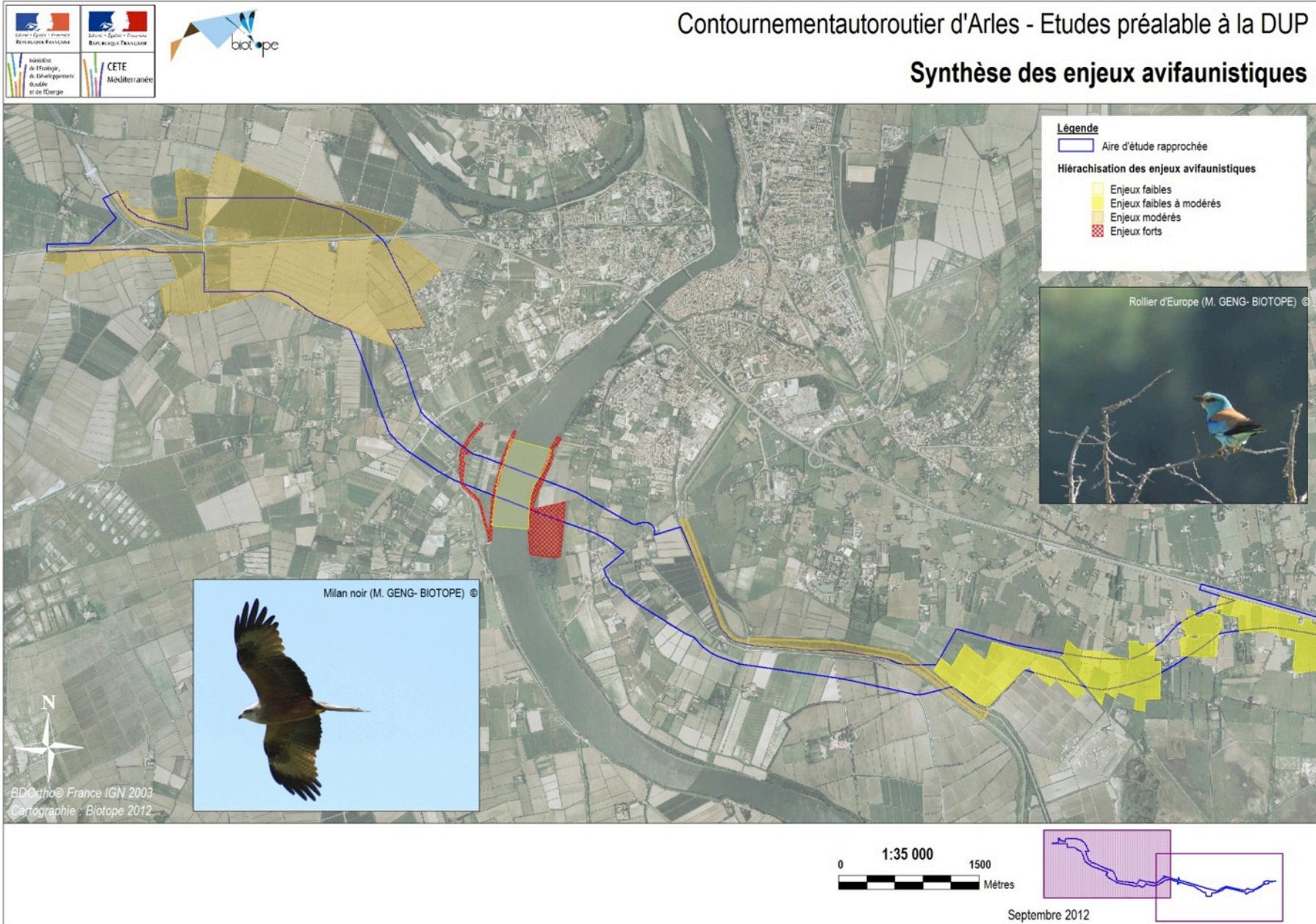


Cistude d'Europe (M. GENG – BIOTOPE) ©

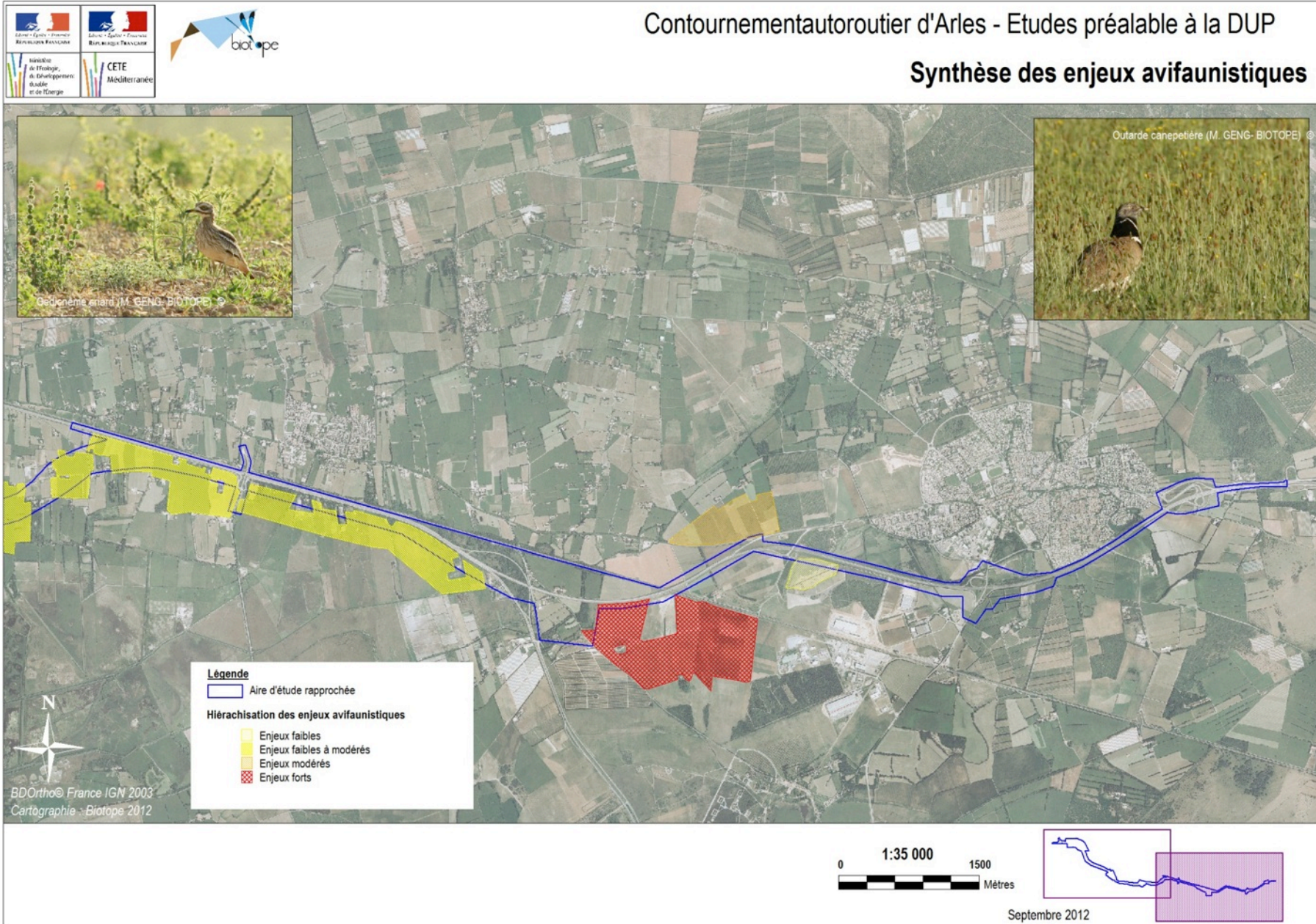


La Diane (M. GENG – BIOTOPE) ©

# Cartographie des enjeux Avifaunistiques - 1



# Cartographie des enjeux Avifaunistiques - 2



Espèces	Protection	Annexe I Directive Oiseaux	Enjeux à l'échelle nationale et régionale	Enjeux sur le site
<b>Espèces d'oiseaux patrimoniales observées nicheuses dans l'aire d'étude immédiate</b>				
Bruant proyer ( <i>Miliaria calandra</i> )	Protégée		Modéré	Faible
Caille des blés ( <i>Coturnix coturnix</i> )	Chassable		Modéré	Faible
Chevalier guignette ( <i>Actitis hypoleucos</i> )	Protégée		Modéré	Modéré
Chevêche d'Athéna ( <i>Athene noctua</i> )	Protégée		Modéré	Modéré
Cigogne blanche ( <i>Ciconia ciconia</i> )	Protégée	X	Fort	Modéré
Cisticole des joncs ( <i>Cisticola juncidis</i> )	Protégée		Faible à modéré	Faible
Cochevis huppé ( <i>Galerida cristata</i> )	Protégée		Modéré	Faible
Coucou geai ( <i>Clamator glandarius</i> )	Protégée		Modéré	Modéré
Effraie des clochers ( <i>Tyto alba</i> )	Protégée		Modéré	Faible
Faucon hobereau ( <i>Falco subbuteo</i> )	Protégée		Modéré	Faible
Grèbe huppé ( <i>Podiceps cristatus</i> )	Protégée		Modéré	Faible
Hirondelle rustique ( <i>Hirundo rustica</i> )	Protégée		Modéré	Faible
Huppe fasciée ( <i>Upupa epops</i> )	Protégée		Modéré	Modéré
Loriot d'Europe ( <i>Oriolus oriolus</i> )	Protégée		Modéré	Faible
Martin-pêcheur d'Europe ( <i>Alcedo atthis</i> )	Protégée	X	Modéré	Faible
Milan noir ( <i>Milvus migrans</i> )	Protégée	X	Fort	Fort
Œdicnème criard ( <i>Burhinus oedicanus</i> )	Protégée	X	Fort	Fort
Outarde canepetière ( <i>Tetrax tetrax</i> )	Protégée	X	Très Fort	Fort
Petit Gravelot ( <i>Charadrius dubius</i> )	Protégée		Modéré	Modéré
Petit-duc scops ( <i>Otus scops</i> )	Protégée		Modéré	Modéré
Pic épeiche ( <i>Dendrocopos major</i> )	Protégée		Faible	Faible
Pic vert ( <i>Picus viridis</i> )	Protégée		Modéré	Faible
Rollier d'Europe ( <i>Coracias garrulus</i> )	Protégée	X	Fort	Fort
Rousserolle effarvatte ( <i>Acrocephalus scirpaceus</i> )	Protégée		Faible	Faible
Tarier pâtre ( <i>Saxicola torquata</i> )	Protégée		Faible	Faible



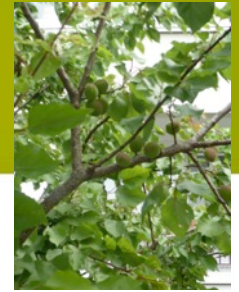
L'Orchis à fleurs lâches



Crapaud calamite (M. GENG – BIOTOPE) ©



L'œdicnème criard (M. GENG – BIOTOPE) ©



## Etat initial

### Synthèse des enjeux Chiroptères



Cistude d'Europe (M. GENG – BIOTOPE) ©

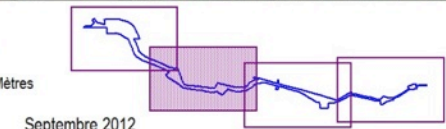
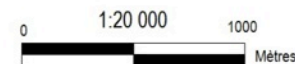
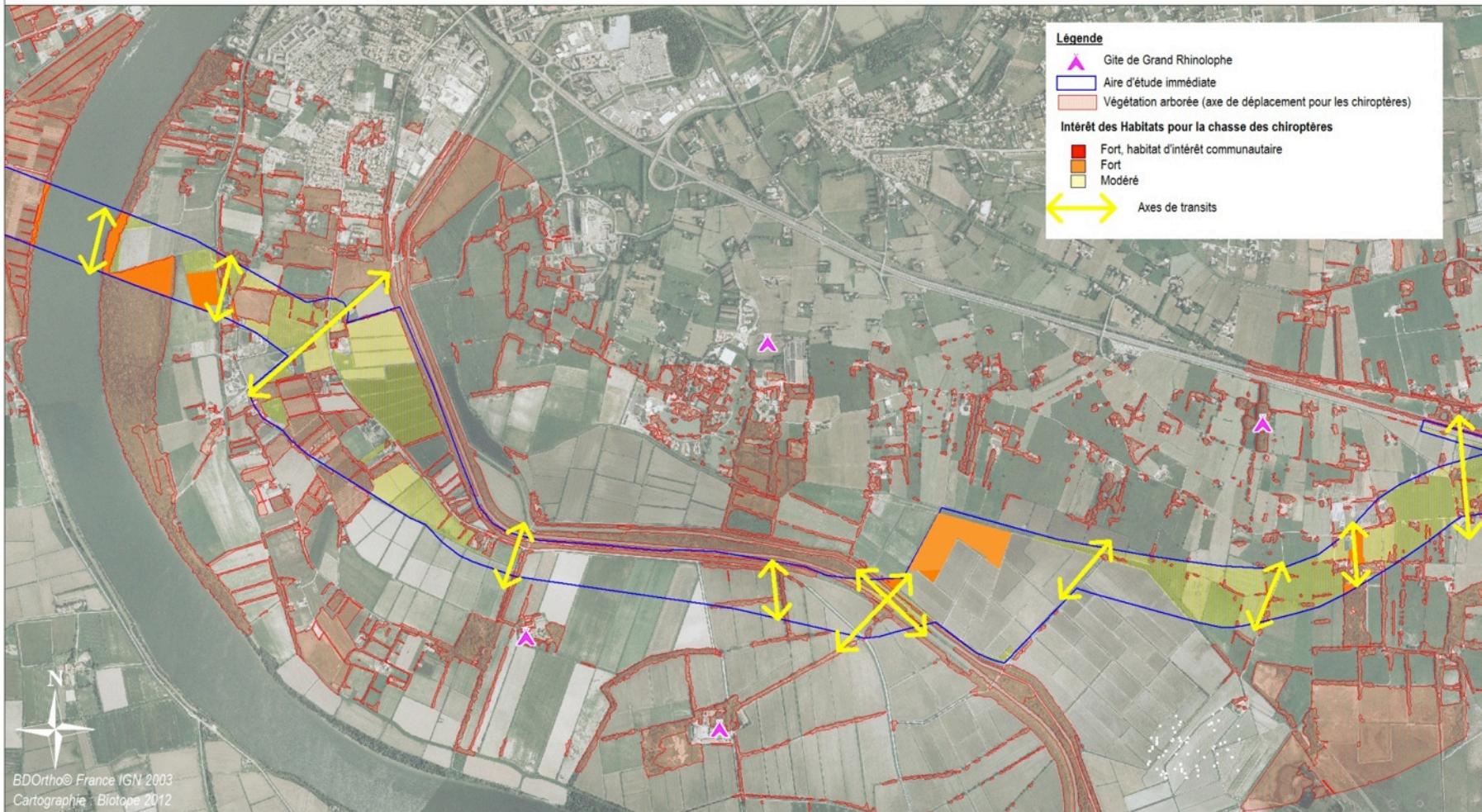


La Diane (M. GENG – BIOTOPE) ©

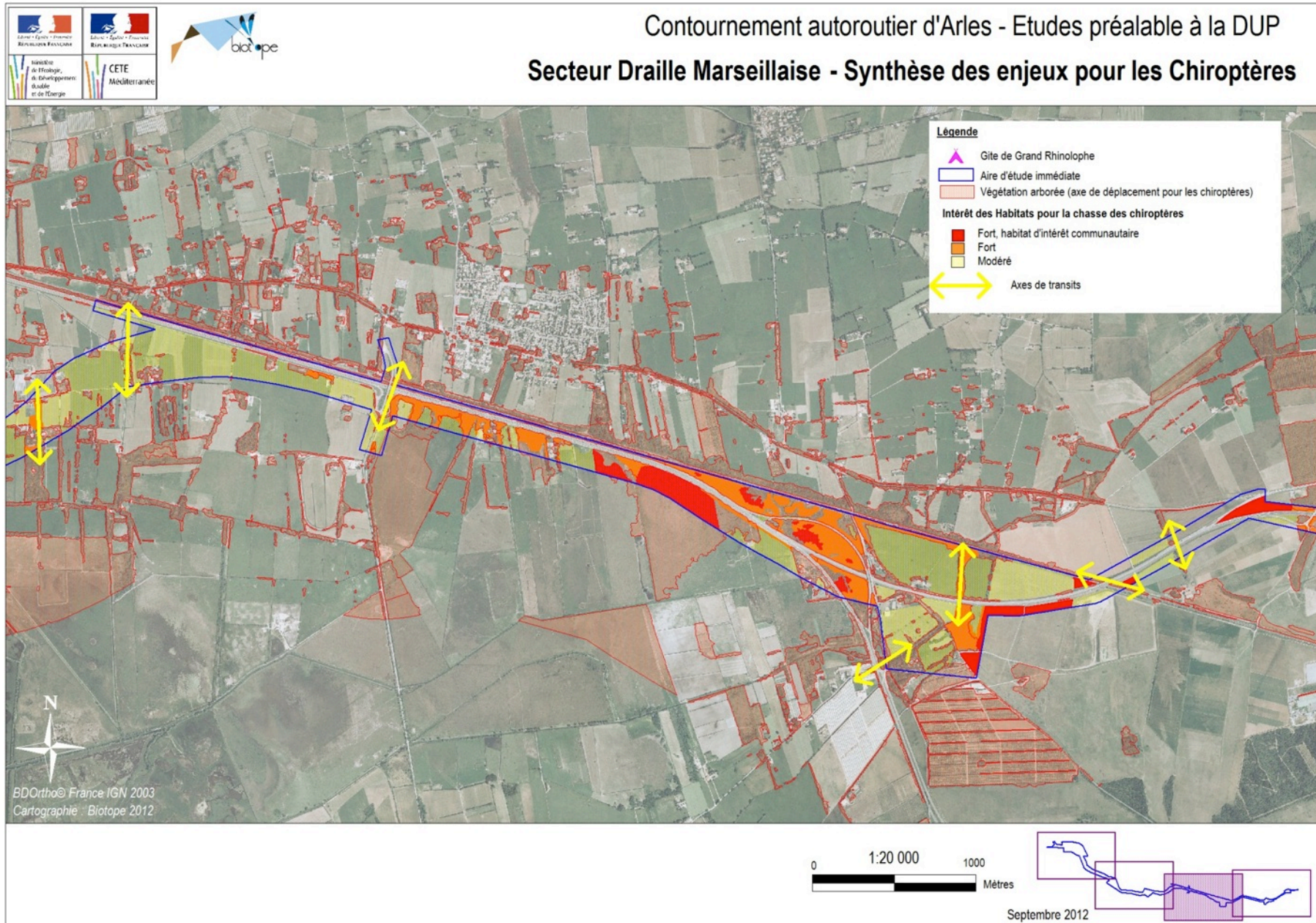
# Cartographie des enjeux Chiroptères - Secteur Plan du Bourg



Contournement autoroutier d'Arles - Etudes préalable à la DUP  
Secteur Plan du Bourg - Synthèse des enjeux pour les Chiroptères



# Cartographie des enjeux Chiroptères - Secteur Draille Marseillaise

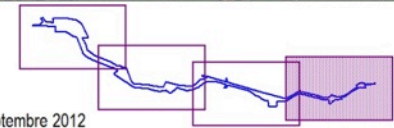
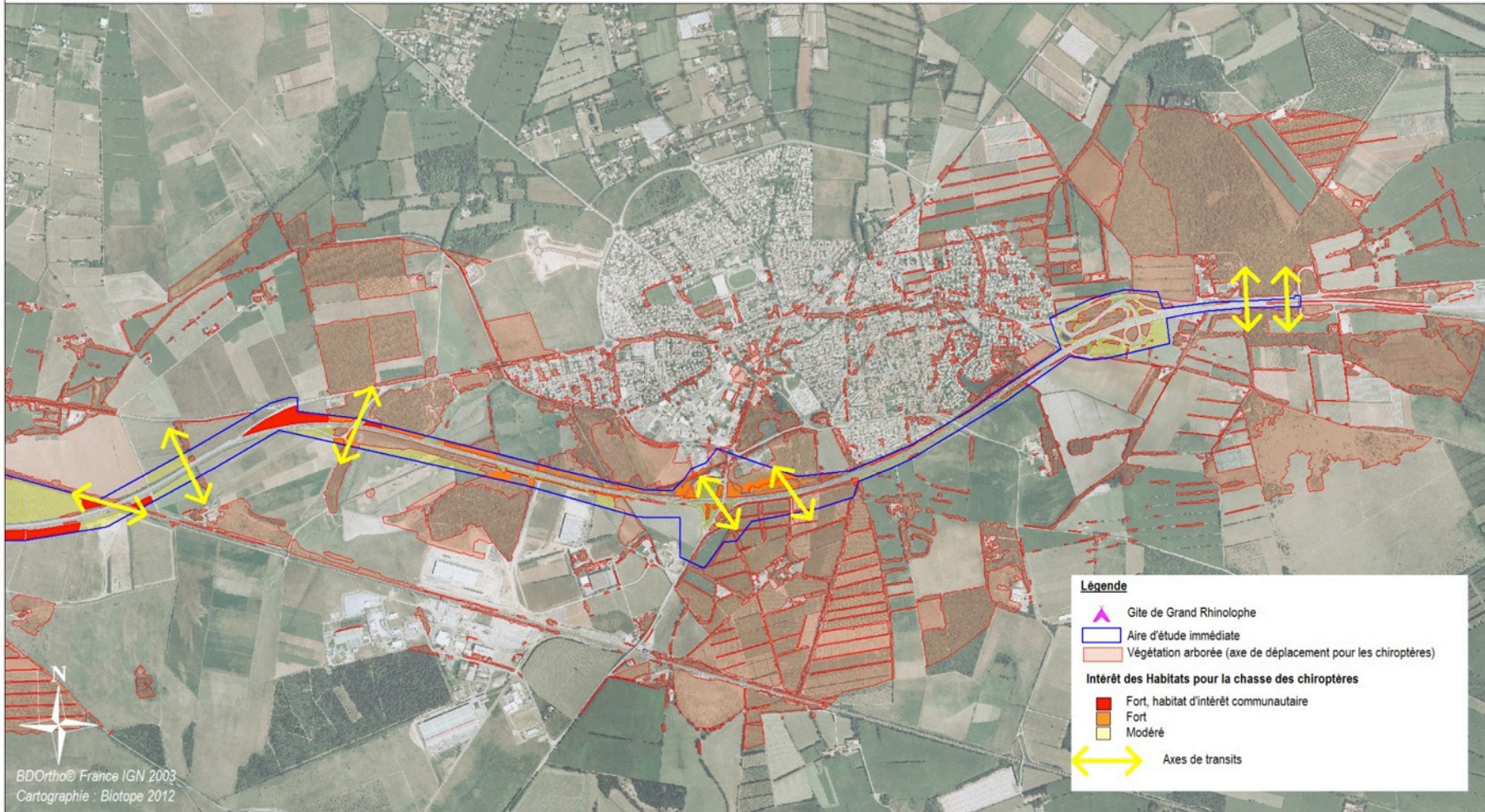




# Cartographie des enjeux Chiroptères - Secteur de St-Martin-de-Crau



Contournement autoroutier d'Arles - Etudes préalable à la DUP  
Secteur de St-Martin-de-Crau - Synthèse des enjeux pour les Chiroptères



Septembre 2012

# Evaluation des enjeux Chiroptères

Nom vernaculaire	Nom scientifique	Protection Nationale	Directive Habitat	ZNIEFF PACA	Enjeu National	Enjeu local
Grand rhinolophe	<i>Rhinolophus ferrumequinum</i>	X	II/IV	Rem	Fort	Fort
Petit murin	<i>Myotis oxygnatus</i>	X	II/IV	Rem	Fort	Fort
Murin à oreilles échancrées	<i>Myotis emarginatus</i>	X	II/IV	Rem	Fort	Fort
Minioptère de Schreibers	<i>Miniopterus schreibersii</i>	X	II/IV	Rem	Fort	Fort
Grand murin	<i>Myotis myotis</i>	X	II/IV	Rem	Fort	Modéré
Barbastelle d'Europe	<i>Barbastella barbastellus</i>	X	II/IV	Rem	Fort	Faible
Grande Noctule	<i>Nyctalus lasiopterus</i>	X	IV	Det	Modéré	Faible
Molosse de Cestoni	<i>Tadarida teniotis</i>	X	IV	Rem	Modéré	Faible
Pipistrelle de Nathusius	<i>Pipistrellus nathusii</i>	X	IV	Rem	Faible	Modéré



L'Orchis à fleurs lâches



Crapaud calamite (M. GENG – BIOTOPE) ©



L'Ædicnème criard (M. GENG – BIOTOPE) ©

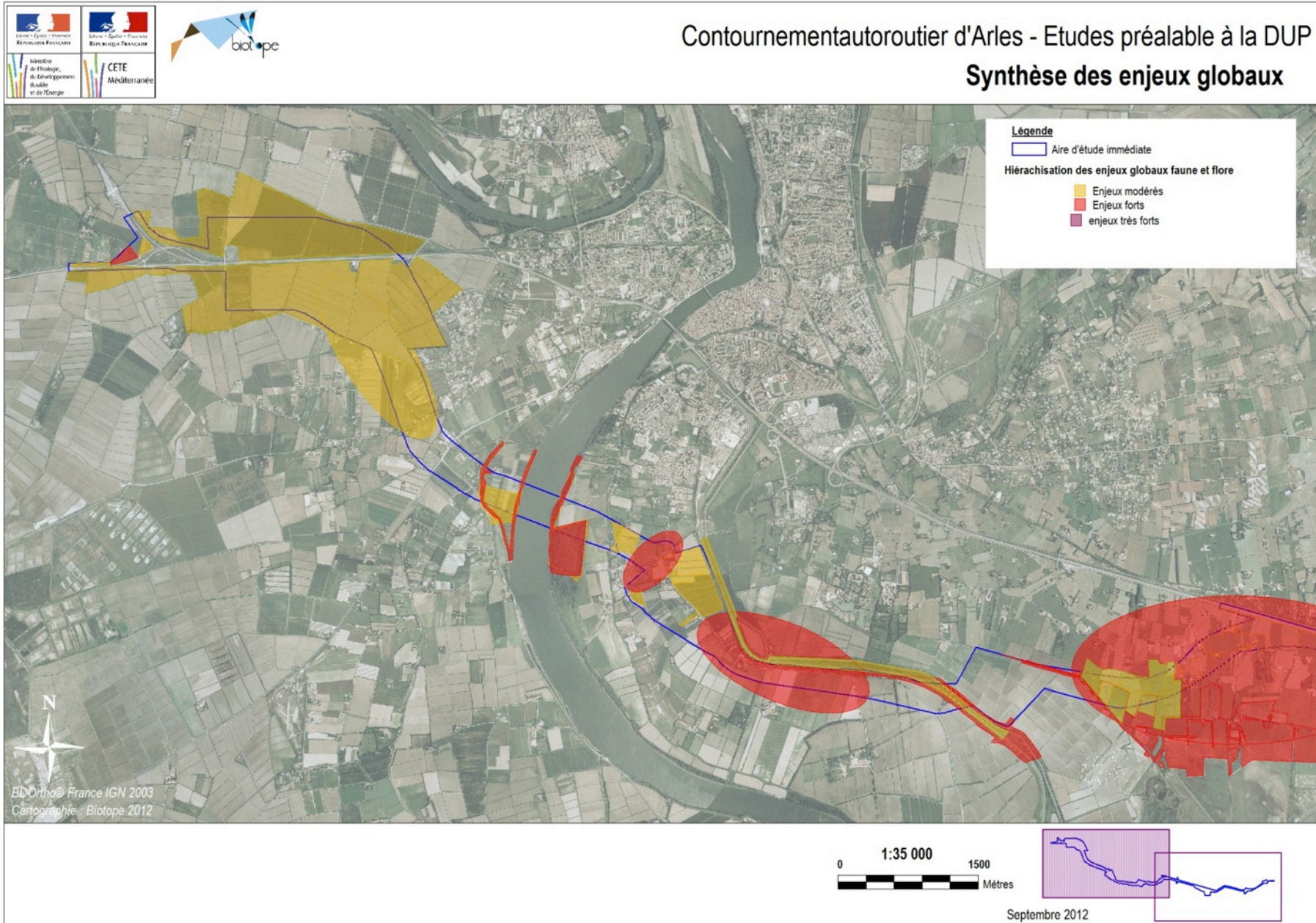


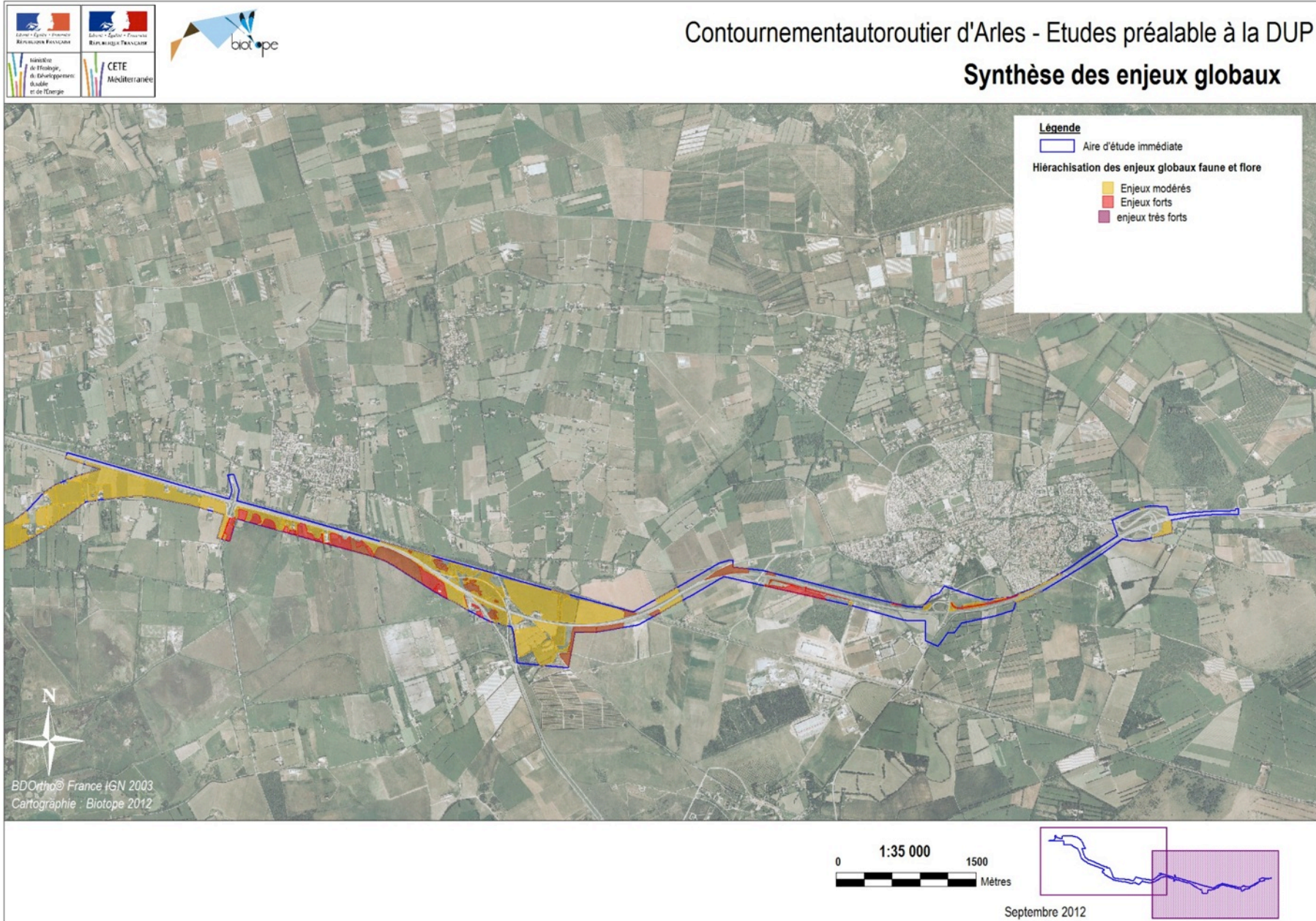
# Synthèse des enjeux globaux

## Faune et Flore



# Cartographie des enjeux globaux - 1





# Les évolutions depuis 2006

## Flore et habitats naturels

### ■ La flore et les habitats naturels:

- Deux nouvelles espèces découvertes :
  - La Vallisnérie en spirale (*Vallisneria spiralis*),
  - L'Épiaire des marais (*Stachys palustris*),
- 7 espèces de flore protégées concernées :
  - L'Orchis à fleurs lâches (*Anacamptius laxiflora*),
  - La Laïche faux-souchet (*Carex pseudocyperus*),
  - La Fougère des marais (*Thelypteris palustris*),
  - Le Nénuphar blanc (*Nymphaea alba*),
  - Le Nénuphar jaune (*Nymphaea lutea*),
  - La Vigne sauvage (*Vitis vinifera*),
  - La Gratiolle officinale (*Gratiola officinalis*).



L'Orchis à fleurs lâches



La Fougère des marais



La Laïche faux-souchet

- Une légère fermeture des habitats à entrainer une augmentation de la population de La Fougère des marais,
- Les travaux sur l'étang de Saint-Martin de Crau ont modifié la répartition de La Laïche faux-souchet et de La Gratiolle officinale

- Les insectes :
  - Pas de nouvelle espèce protégées découvertes,
  - Espèces protégées observées :
    - La Diane (*Zerynthia polyxena*),
    - L' Agrion de Mercure (*Coenagrion mercuriale*),



La Diane (M. GENG – BIOTOPE) ©



l' Agrion de Mercure  
(T. MENUT – BIOTOPE) ©

### ■ Les amphibiens :

- Pas de nouvelles espèces découvertes, 7 espèces d'amphibiens directement concernées,
- La modification des habitats et les nombreux aménagements sur le site a engendré une baisse des effectifs des espèces remarquables observées,

### ■ Espèces patrimoniales observées :

- Le Crapaud calamite (*Bufo calamita*),
- Le Triton palmé (*Triturus helveticus*),
- Le Pélodyte ponctué (*Pelodytes punctatus*),



Crapaud calamite (M. GENG – BIOTOPE) ©



Pélodyte ponctué (M. GENG – BIOTOPE) ©



### ▪ Les reptiles :

- Une nouvelle espèce découverte : Orvet (*Anguis fragilis*),
- 10 espèces de reptiles directement concernées,
- Espèces patrimoniales observées ou très potentielles :
  - Cistude d' Europe (*Emys orbicularis*),
  - Lézard ocellé (*Lacerta lepida*),
  - Couleuvre d' Esculape (*Zamenis longissimus*),



Lézard ocellé (M. BRIOLA – BIOTOPE) ©



Cistude d' Europe (M. GENG – BIOTOPE)

©

# Les évolutions depuis 2006

## Mammifères

### ▪ Les mammifères (hors chiroptère) :

- Pas de nouvelles espèces découvertes,
- 6 espèces de mammifères terrestres protégées et patrimoniales concernées :

- 4 espèces de mammifères terrestre protégées directement concernées :

- Le Crossope aquatique (*Neomys fodiens*),
- L' Ecureuil roux (*Sciurus vulgaris*),
- Le Hérisson commun (*Erinaceus europaeus*),
- Le Castor d' Europe (*Castor fiber*).



L' Ecureuil roux

- 1 espèce protégée absente mais en colonisation probable :
  - La Loutre d' Europe (*Lutra lutra*).
- 1 espèce non protégée potentielle dont la protection est en cours :
  - Le Campagnol amphibie (*Arvicola sapidus*).

### ▪ Les oiseaux :

- Pas de nouvelles espèces découvertes,
- 11 espèces d'oiseaux nicheuses patrimoniales et protégées directement concernées :
  - La Chevêche d'Athéna (*Athene noctua*),
  - La Cigogne blanche (*Ciconia ciconia*),
  - La Huppe fasciée (*Upupa epops*),
  - L'Œdicnème criard (*Burhinus oedicnemus*)
  - L'Outarde canepetière (*Tetrax tetrax*)
  - Le Petit Gravelot (*Charadrius dubius*)
  - Le Petit-duc scops (*Otus scops*)
  - Le Rollier d'Europe (*Coracias garrulus*),
  - Le Coucou geai (*Clamator glandarius*),



L'Œdicnème criard (M. GENG – BIOTOPE)  
©



Le Rollier d'Europe (M. GENG – BIOTOPE)  
©

### ▪ Les chiroptères :

- Une nouvelle espèce détectée (La Barbastelle d' Europe)
- 18 espèces de chiroptères détectées, dont :
  - 4 principales espèces de chiroptères à enjeux forts directement concernées
    - Le Grand Rhinolophe (*Rhinolophus ferrumequinum*),
    - Le Murin à oreilles échancrés (*Myotis emarginatus*),
    - Le Petit Murin (*Myotis blythii*),
    - Le Minioptère de Schreibers (*Miniopterus schreibersii*).
  - 2 espèces de chiroptères à enjeux modérés concernées :
    - Le Grand murin (*Myotis myotis*),
    - La Pipistrelle de Nathusius (*Pipistrellus nathusii*).



Le Petit  
Rhinolophe



L'Orchis à fleurs lâches

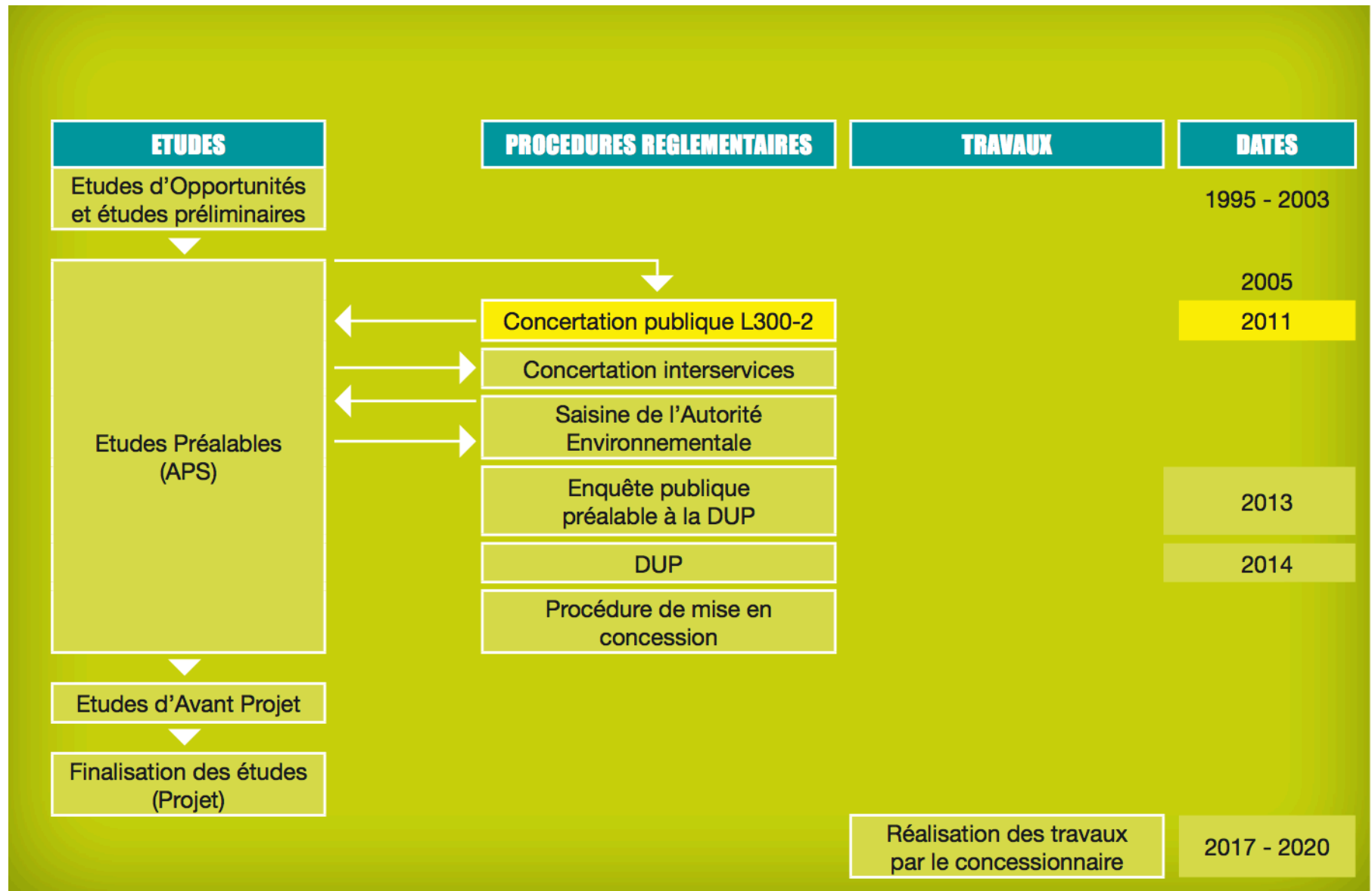


Cistude d' Europe (M. GENG – BIOTOPE) ©

Pour la suite...

**Comité de suivi écologique**

# Calendrier prévisionnel



- **Séance n°1** (21-06-12)
  - Bilan de la concertation et rappel du projet
  - Installation du groupe
  - 1<sup>ers</sup> éléments
  - Préparation de la séance n°2

- **Séance n°2** (24-09-12)
  - Inventaire faune/flore actualisé
  - Connaissance partagée des caractéristiques environnementales du territoire
  - Aspects spécifiques à la bande de tracé
  - Impacts du projet sur l'environnement



- **Séance n°3 : 23 octobre 2012**
  - Séance plénière (matinée)
    - Synthèse des échanges de la séance 2
    - Orientations en matière de mesures compensatoires et d'accompagnements
  - Séance Ateliers (après-midi)
    - Approfondissement en sous-groupes thématiques des orientations de mesures compensatoires
- **Séance n°4**
  - Restitution du travail mené en Séance n°3

**Merci de votre participation**

