



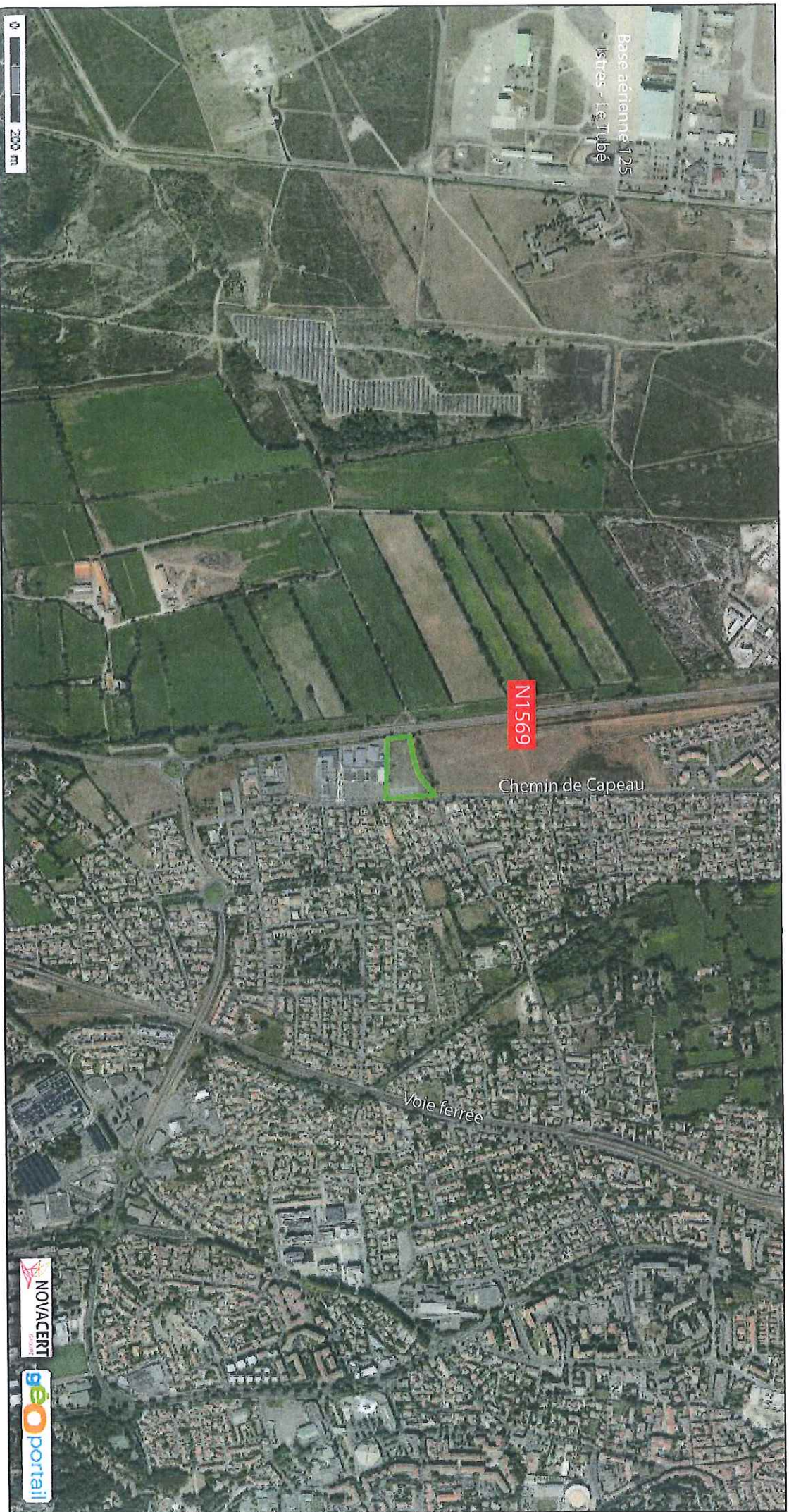
© IGN 2016 - www.geoportail.gouv.fr/mentions-legales

Longitude : 4° 57' 58.7" E

Latitude : 43° 30' 18.7" N

Echelle 1 : 34 122

 Périmètre projet



© IGN 2016 - www.geoportail.gouv.fr/mentions-legales

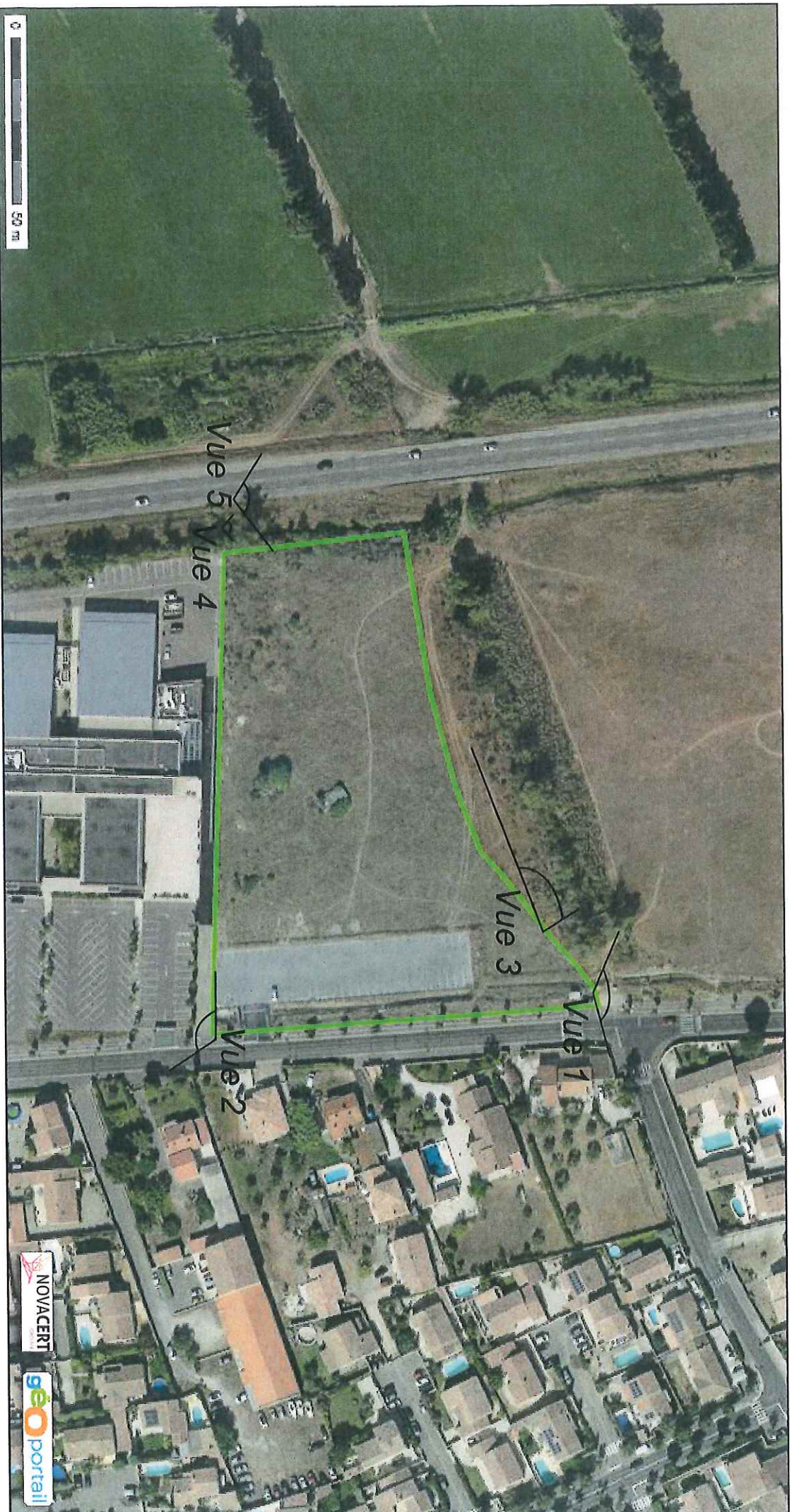
Longitude : 4° 57' 59,5" E

Latitude : 43° 30' 17,1" N

Echelle 1 : 17 061

 Périmètre projet





© IGN 2016 - www.geoportail.gouv.fr/mentions-legales

Longitude : 4° 58' 00,0" E

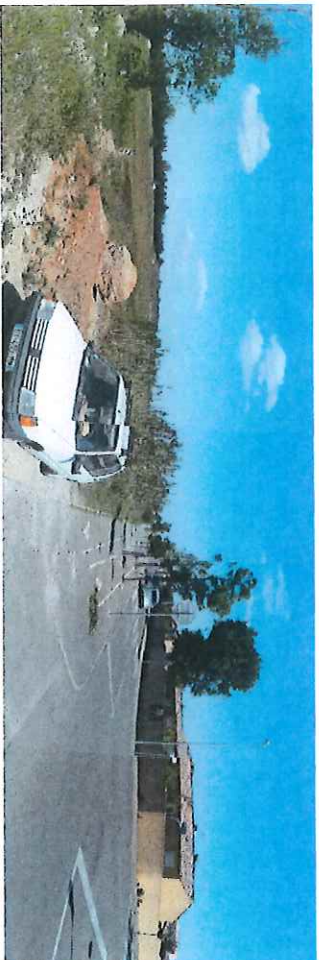
Latitude : 43° 30' 18,4" N

Echelle 1 : 2 133

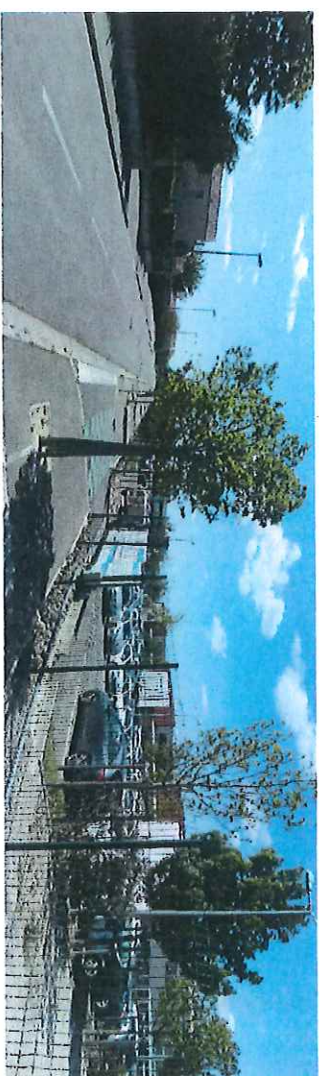
 Périmètre projet

Annexe 3 - Zone d'implantation

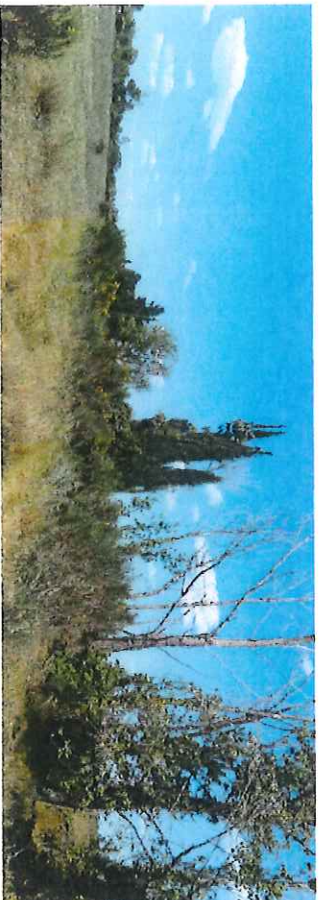
Vues de la périphérie



Vue 1 - la parcelle au nord est aussi en friche



Vue 2 - vue sur le CFAI et le chemin de Capeau aménagé



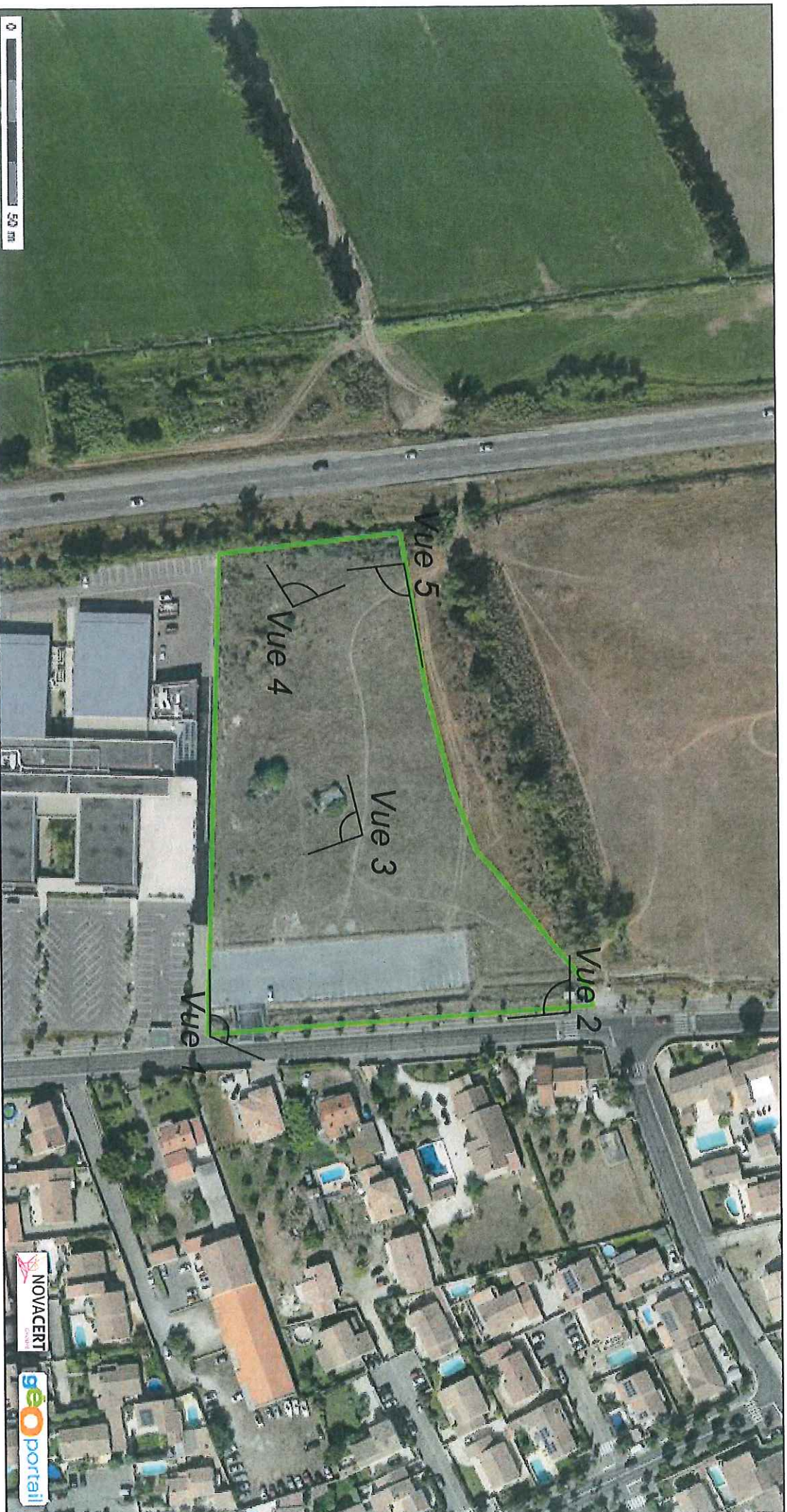
Vue 3 - présence d'une bande arborée issue des pratiques pastorale



Vue 4 - vue du fossé enherbé et à sec



Vue 5 - vue depuis le nationale N1597, une voie au fort traffic



© IGN 2016 - www.geoportail.gouv.fr/mentions-legales

Longitude : 4° 58' 00.0" E

Latitude : 43° 30' 18.4" N

Echelle 1 : 2 133



Périmètre projet

Annexe 3 - Zone d'implantation

Vues du site



Vue 1 - vue depuis l'angle sud-est des parkings et du chemin de Capeau



Vue 2 - Transformateur et zone de plantes rudérales dominée par le Chardon-Marie



Vue 3 - bosquets (Figuier, Troëne du Japon) et bâtis maçonnés bas



Vue 4 - bande boisée et arbustive le long de la Nationale, végétation dominée par des Peupliers, du figuier et des Genêts à balais



Vue 5 - un site plat marqué par des passages répétés de promeneurs





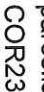



Vipérine, Molène Bouillon-Blanç, Mauve, Plantain lancéolé, Folle-avoine, Orge queue de rat, Pyracantha, etc., présence d'espèces communes voir horticoles



© IGN 2016 - www.geoportail.gouv.fr/mentions-legales

Longitude : 4° 57' 58.9" E

Latitude : 43° 30' 16.2" N

Echelle 1 : 17 000	
	Périmètre projet
	COR242 Systèmes cultureux et parcellaires complexes
	COR231. Prairies
	COR112. Tissu urbain continu
	COR124 Aéroport
	COR131. Extraction de matériaux
	Zone de transition boisée/buissonnante







© IGN 2016 - www.geoportail.gouv.fr/mentions-legales

Longitude : 4° 57' 58.3" E

Latitude : 43° 30' 17.2" N

Echelle 1 : 8 531

	Périmètre projet		Périmètre projet
	Canaux		Fossé

NOVACERTI
geoportail



© IGN 2016 - www.geoportail.gouv.fr/mentions-legales

Longitude : 4° 58' 05.7" E
Latitude : 43° 30' 15.7" N

Echelle 1 : 68 244

- Périmètre projet
- Sites classés, Directive Habitats
- Sites classés, Directive Oiseaux



© IGN 2016 - www.geoportail.gouv.fr/mentions-legales

Longitude : 4° 58' 14.3" E

Latitude : 43° 30' 19.3" N

Echelle 1 : 68 244

- Périmètre projet
- Sites classés, ZNIEFF type 2
- Sites classés, ZNIEFF type 1

1. Le plan local d'urbanisme est un document de planification qui définit les règles d'occupation des sols et les orientations de l'aménagement de la commune. Il est approuvé par le conseil municipal et soumis à l'avis du conseil régional de l'habitat et de l'équipement de la province.
 2. Le plan local d'urbanisme est divisé en plusieurs zones d'affectation des sols (ZAS) qui ont des règles d'occupation des sols différentes.
 3. Les zones d'affectation des sols sont :
 - ZAC (Zone d'Activités Commerciales)
 - ZAU (Zone d'Activités Urbaines)
 - ZAN (Zone d'Activités Négatives)
 - ZAB (Zone d'Activités Bénévoles)
 - ZAD (Zone d'Activités Diverses)
 - ZAE (Zone d'Activités Extérieures)
 - ZAF (Zone d'Activités Frontalières)
 - ZAG (Zone d'Activités Globales)
 - ZAH (Zone d'Activités Historiques)
 - ZAI (Zone d'Activités Intégrées)
 - ZAJ (Zone d'Activités Judiciaires)
 - ZAK (Zone d'Activités Kiosques)
 - ZAL (Zone d'Activités Locales)
 - ZAM (Zone d'Activités Méditerranéennes)
 - ZAN (Zone d'Activités Négatives)
 - ZAO (Zone d'Activités Originales)
 - ZAP (Zone d'Activités Particulières)
 - ZAQ (Zone d'Activités Quotidiennes)
 - ZAR (Zone d'Activités Rurales)
 - ZAS (Zone d'Activités Spéciales)
 - ZAT (Zone d'Activités Temporaires)
 - ZAU (Zone d'Activités Urbaines)
 - ZAV (Zone d'Activités Verticales)
 - ZAW (Zone d'Activités Waterfront)
 - ZAX (Zone d'Activités Xéniques)
 - ZAY (Zone d'Activités Yachting)
 - ZAZ (Zone d'Activités Zoologiques)
 - ZBA (Zone d'Activités Bénévoles)
 - ZBB (Zone d'Activités Bénévoles Bénévoles)
 - ZBC (Zone d'Activités Bénévoles Commerciales)
 - ZBD (Zone d'Activités Bénévoles Diverses)
 - ZBE (Zone d'Activités Bénévoles Extérieures)
 - ZBF (Zone d'Activités Bénévoles Frontalières)
 - ZBG (Zone d'Activités Bénévoles Globales)
 - ZBH (Zone d'Activités Bénévoles Historiques)
 - ZBI (Zone d'Activités Bénévoles Intégrées)
 - ZBJ (Zone d'Activités Bénévoles Judiciaires)
 - ZBK (Zone d'Activités Bénévoles Kiosques)
 - ZBL (Zone d'Activités Bénévoles Locales)
 - ZBM (Zone d'Activités Bénévoles Méditerranéennes)
 - ZBN (Zone d'Activités Bénévoles Négatives)
 - ZBO (Zone d'Activités Bénévoles Originales)
 - ZBP (Zone d'Activités Bénévoles Particulières)
 - ZBQ (Zone d'Activités Bénévoles Quotidiennes)
 - ZBR (Zone d'Activités Bénévoles Rurales)
 - ZBS (Zone d'Activités Bénévoles Spéciales)
 - ZBT (Zone d'Activités Bénévoles Temporaires)
 - ZBU (Zone d'Activités Bénévoles Urbaines)
 - ZBV (Zone d'Activités Bénévoles Verticales)
 - ZBW (Zone d'Activités Bénévoles Waterfront)
 - ZBX (Zone d'Activités Bénévoles Xéniques)
 - ZBY (Zone d'Activités Bénévoles Yachting)
 - ZBZ (Zone d'Activités Bénévoles Zoologiques)
 - ZCA (Zone d'Activités Commerciales)
 - ZCB (Zone d'Activités Commerciales Bénévoles)
 - ZCC (Zone d'Activités Commerciales Commerciales)
 - ZCD (Zone d'Activités Commerciales Diverses)
 - ZCE (Zone d'Activités Commerciales Extérieures)
 - ZCF (Zone d'Activités Commerciales Frontalières)
 - ZCG (Zone d'Activités Commerciales Globales)
 - ZCH (Zone d'Activités Commerciales Historiques)
 - ZCI (Zone d'Activités Commerciales Intégrées)
 - ZCJ (Zone d'Activités Commerciales Judiciaires)
 - ZCK (Zone d'Activités Commerciales Kiosques)
 - ZCL (Zone d'Activités Commerciales Locales)
 - ZCM (Zone d'Activités Commerciales Méditerranéennes)
 - ZCN (Zone d'Activités Commerciales Négatives)
 - ZCO (Zone d'Activités Commerciales Originales)
 - ZCP (Zone d'Activités Commerciales Particulières)
 - ZCQ (Zone d'Activités Commerciales Quotidiennes)
 - ZCR (Zone d'Activités Commerciales Rurales)
 - ZCS (Zone d'Activités Commerciales Spéciales)
 - ZCT (Zone d'Activités Commerciales Temporaires)
 - ZCU (Zone d'Activités Commerciales Urbaines)
 - ZCV (Zone d'Activités Commerciales Verticales)
 - ZCW (Zone d'Activités Commerciales Waterfront)
 - ZCX (Zone d'Activités Commerciales Xéniques)
 - ZCY (Zone d'Activités Commerciales Yachting)
 - ZCZ (Zone d'Activités Commerciales Zoologiques)

1. Le plan local d'urbanisme est un document de planification qui définit les règles d'occupation des sols et les orientations de l'aménagement de la commune. Il est approuvé par le conseil municipal et soumis à l'avis du conseil régional de l'habitat et de l'équipement de la province.
 2. Le plan local d'urbanisme est divisé en plusieurs zones d'affectation des sols (ZAS) qui ont des règles d'occupation des sols différentes.
 3. Les zones d'affectation des sols sont :
 - ZAC (Zone d'Activités Commerciales)
 - ZAU (Zone d'Activités Urbaines)
 - ZAN (Zone d'Activités Négatives)
 - ZAB (Zone d'Activités Bénévoles)
 - ZAD (Zone d'Activités Diverses)
 - ZAE (Zone d'Activités Extérieures)
 - ZAF (Zone d'Activités Frontalières)
 - ZAG (Zone d'Activités Globales)
 - ZAH (Zone d'Activités Historiques)
 - ZAI (Zone d'Activités Intégrées)
 - ZAJ (Zone d'Activités Judiciaires)
 - ZAK (Zone d'Activités Kiosques)
 - ZAL (Zone d'Activités Locales)
 - ZAM (Zone d'Activités Méditerranéennes)
 - ZAN (Zone d'Activités Négatives)
 - ZAO (Zone d'Activités Originales)
 - ZAP (Zone d'Activités Particulières)
 - ZAQ (Zone d'Activités Quotidiennes)
 - ZAR (Zone d'Activités Rurales)
 - ZAS (Zone d'Activités Spéciales)
 - ZAT (Zone d'Activités Temporaires)
 - ZAU (Zone d'Activités Urbaines)
 - ZAV (Zone d'Activités Verticales)
 - ZAW (Zone d'Activités Waterfront)
 - ZAX (Zone d'Activités Xéniques)
 - ZAY (Zone d'Activités Yachting)
 - ZAZ (Zone d'Activités Zoologiques)
 - ZBA (Zone d'Activités Bénévoles)
 - ZBB (Zone d'Activités Bénévoles Bénévoles)
 - ZBC (Zone d'Activités Bénévoles Commerciales)
 - ZBD (Zone d'Activités Bénévoles Diverses)
 - ZBE (Zone d'Activités Bénévoles Extérieures)
 - ZBF (Zone d'Activités Bénévoles Frontalières)
 - ZBG (Zone d'Activités Bénévoles Globales)
 - ZBH (Zone d'Activités Bénévoles Historiques)
 - ZBI (Zone d'Activités Bénévoles Intégrées)
 - ZBJ (Zone d'Activités Bénévoles Judiciaires)
 - ZBK (Zone d'Activités Bénévoles Kiosques)
 - ZBL (Zone d'Activités Bénévoles Locales)
 - ZBM (Zone d'Activités Bénévoles Méditerranéennes)
 - ZBN (Zone d'Activités Bénévoles Négatives)
 - ZBO (Zone d'Activités Bénévoles Originales)
 - ZBP (Zone d'Activités Bénévoles Particulières)
 - ZBQ (Zone d'Activités Bénévoles Quotidiennes)
 - ZBR (Zone d'Activités Bénévoles Rurales)
 - ZBS (Zone d'Activités Bénévoles Spéciales)
 - ZBT (Zone d'Activités Bénévoles Temporaires)
 - ZBU (Zone d'Activités Bénévoles Urbaines)
 - ZBV (Zone d'Activités Bénévoles Verticales)
 - ZBW (Zone d'Activités Bénévoles Waterfront)
 - ZBX (Zone d'Activités Bénévoles Xéniques)
 - ZBY (Zone d'Activités Bénévoles Yachting)
 - ZBZ (Zone d'Activités Bénévoles Zoologiques)
 - ZCA (Zone d'Activités Commerciales)
 - ZCB (Zone d'Activités Commerciales Bénévoles)
 - ZCC (Zone d'Activités Commerciales Commerciales)
 - ZCD (Zone d'Activités Commerciales Diverses)
 - ZCE (Zone d'Activités Commerciales Extérieures)
 - ZCF (Zone d'Activités Commerciales Frontalières)
 - ZCG (Zone d'Activités Commerciales Globales)
 - ZCH (Zone d'Activités Commerciales Historiques)
 - ZCI (Zone d'Activités Commerciales Intégrées)
 - ZCJ (Zone d'Activités Commerciales Judiciaires)
 - ZCK (Zone d'Activités Commerciales Kiosques)
 - ZCL (Zone d'Activités Commerciales Locales)
 - ZCM (Zone d'Activités Commerciales Méditerranéennes)
 - ZCN (Zone d'Activités Commerciales Négatives)
 - ZCO (Zone d'Activités Commerciales Originales)
 - ZCP (Zone d'Activités Commerciales Particulières)
 - ZCQ (Zone d'Activités Commerciales Quotidiennes)
 - ZCR (Zone d'Activités Commerciales Rurales)
 - ZCS (Zone d'Activités Commerciales Spéciales)
 - ZCT (Zone d'Activités Commerciales Temporaires)
 - ZCU (Zone d'Activités Commerciales Urbaines)
 - ZCV (Zone d'Activités Commerciales Verticales)
 - ZCW (Zone d'Activités Commerciales Waterfront)
 - ZCX (Zone d'Activités Commerciales Xéniques)
 - ZCY (Zone d'Activités Commerciales Yachting)
 - ZCZ (Zone d'Activités Commerciales Zoologiques)

