

**SOCIETE DU CANAL DE PROVENCE
ET D'AMENAGEMENT DE LA REGION PROVENCALE
Concession régionale du Canal de Provence**

**PE DU VAR LITTORAL
SECTEURS DE TOULON EST ET TOULON
OUEST**

**POMPE INVERSEE – AMENAGEMENT DU
POSTE DE LIVRAISON DE LA SEYNE**

**Examen au cas par cas préalable à la réalisation d'une étude
d'impact - Article R 122-3 du Code de l'Environnement**

ANNEXES

NOVEMBRE 2015

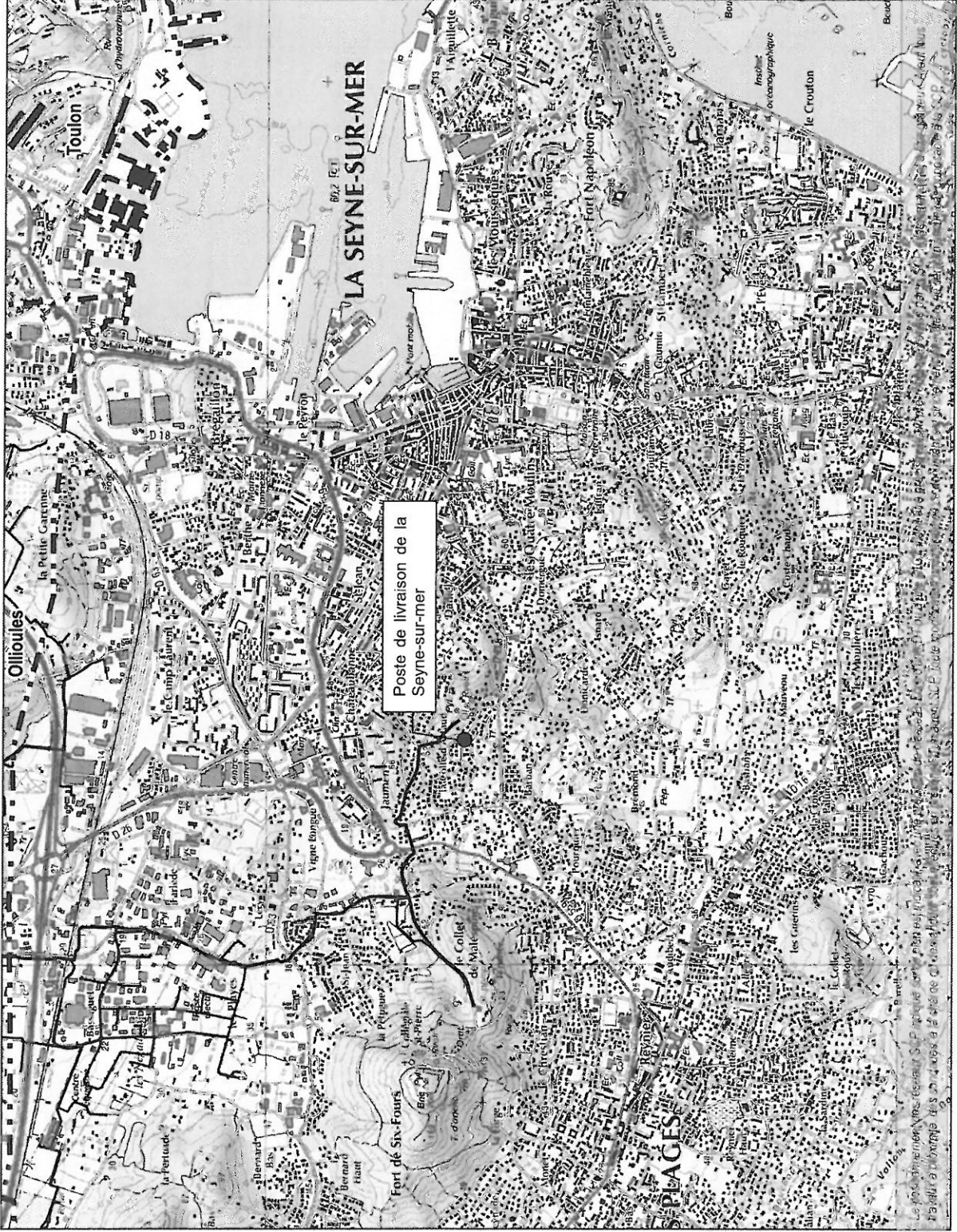
**SOCIETE DU CANAL DE PROVENCE
ET D'AMENAGEMENT DE LA REGION PROVENCALE**
Le Tholonet - CS 70064 - 13182 AIX EN PROVENCE Cedex 5
Téléphone : 04 42 66 70 00 - Télécopieur : 04 42 66 70 80



SOMMAIRE

ANNEXES

ANNEXE 1 : INFORMATIONS NOMINATIVES RELATIVES AU MAITRE D'OUVRAGE OU PETITIONNAIRE	3
ANNEXE 2 : PLAN DE SITUATION AU 1/25 000	5
ANNEXE 3 : PHOTOGRAPHIES CARACTERISANT L'ENVIRONNEMENT PROCHE ET LOINTAIN DU PROJET.....	7
ANNEXE 4 : PLAN DU PROJET	10
ANNEXE 5 : PLAN DES ABORDS DU PROJET	12



Pompes inversées - Aménagement de postes de livraison

Poste de livraison de la Seyne-sur-mer

Légende

Canalisations

- Aduction
- Canalisations
- Branchement
- Autre

N

0 250 500 750 m

DTI - SAE 1 25 000
Date : 20/10/2015
Dessiné par : EG
Sources : Société du Canal de Provence - © IGN - SCAN25

REPRODUCTION INTERDITE

SOCIÉTÉ DU CANAL DE PROVENCE
Société d'Équipement et d'Exploitation
15, rue de la République - 13001 Marseille Cedex 01
Téléphone : 04 91 92 10 00 - Fax : 04 91 92 10 01
E-mail : sctcp@canal-provence.com

Annexe 3 : Photographies caractérisant l'environnement proche et lointain du projet



Pompes inversées - Aménagement de postes de livraison

Localisation des prises de vue

Légende

Canalisations

Adduction

Conduites

Branchement

A-ite

N



DTI - SAE 1,3 500

Date : 2010/2015

Dessiné par : EG

Sources : Société du Canal de Provence -

© IGH - SCAN25®

REPRODUCTION INTERDITE



Le document (ou) les plans (ou) les photos (ou) les vidéos (ou) les films (ou) les images (ou) les vidéos (ou) les photos) sont la propriété de la Société du Canal de Provence. Toute réimpression ou utilisation non autorisée sans la permission écrite de la Société du Canal de Provence est formellement interdite et sera poursuivie en justice.



Photo 1 : Environnement proche du projet (SCP, 28/05/2015)

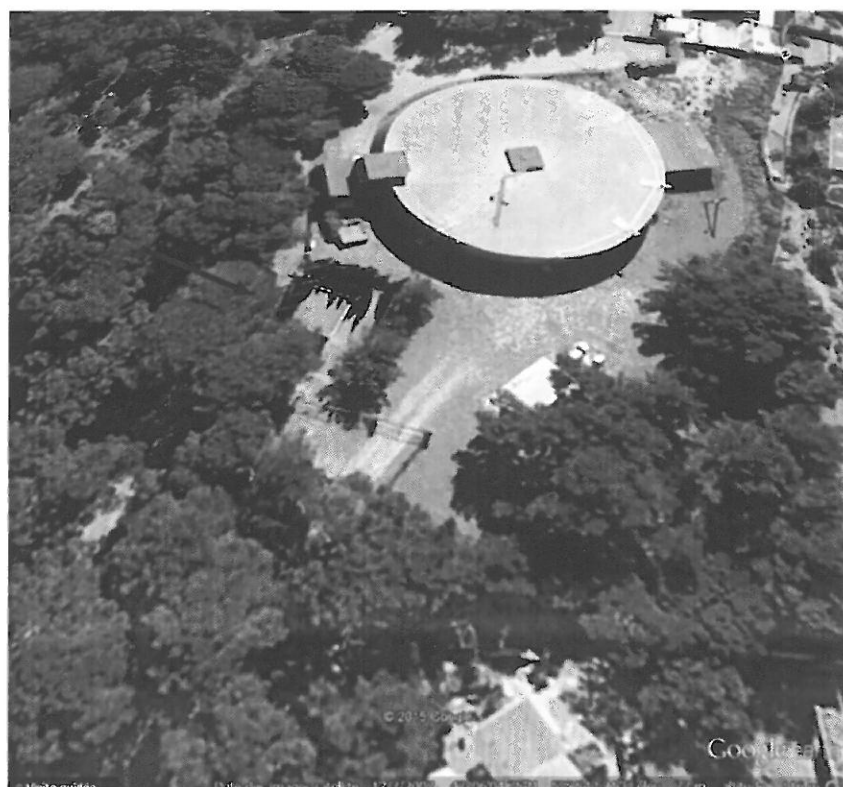
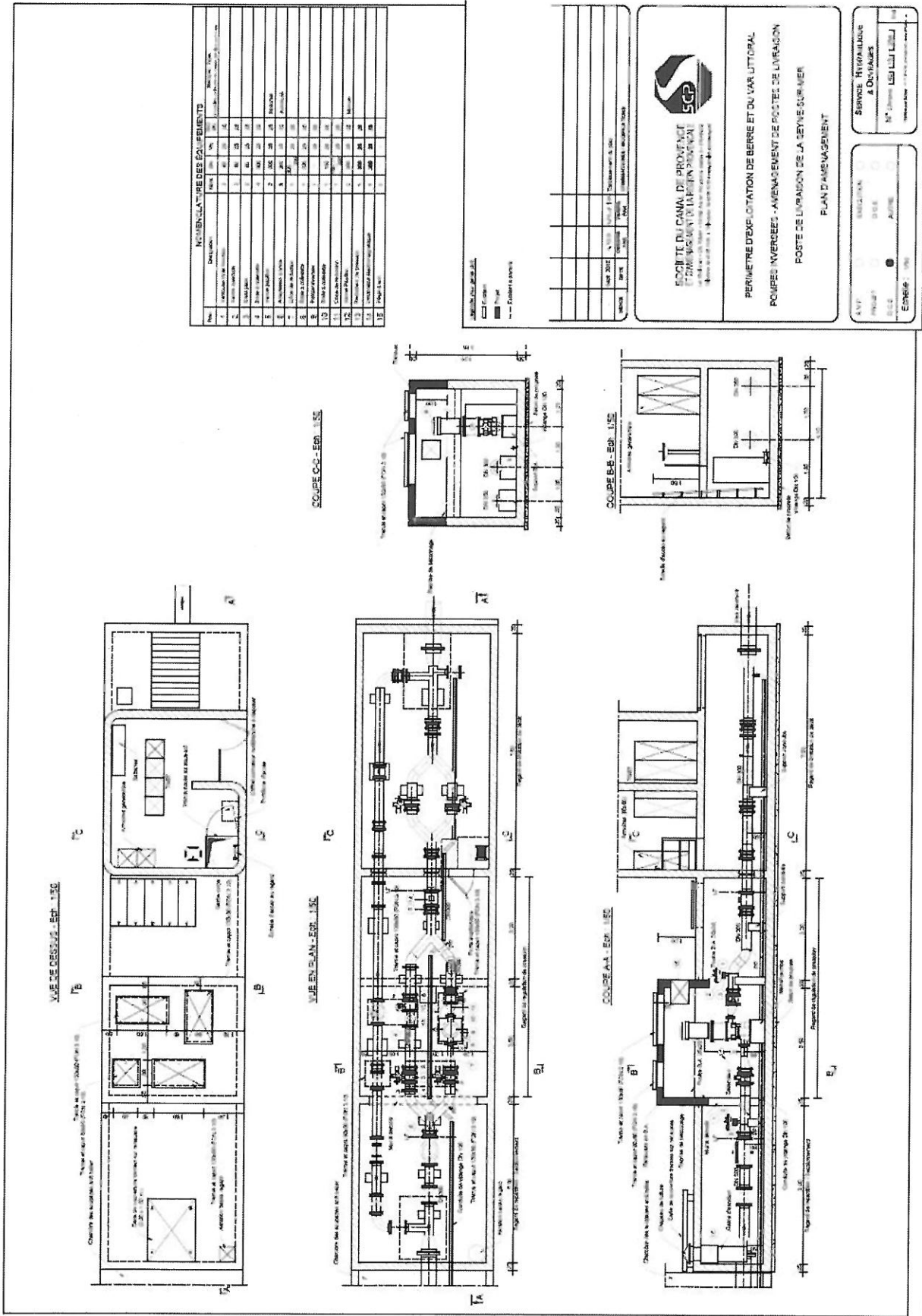
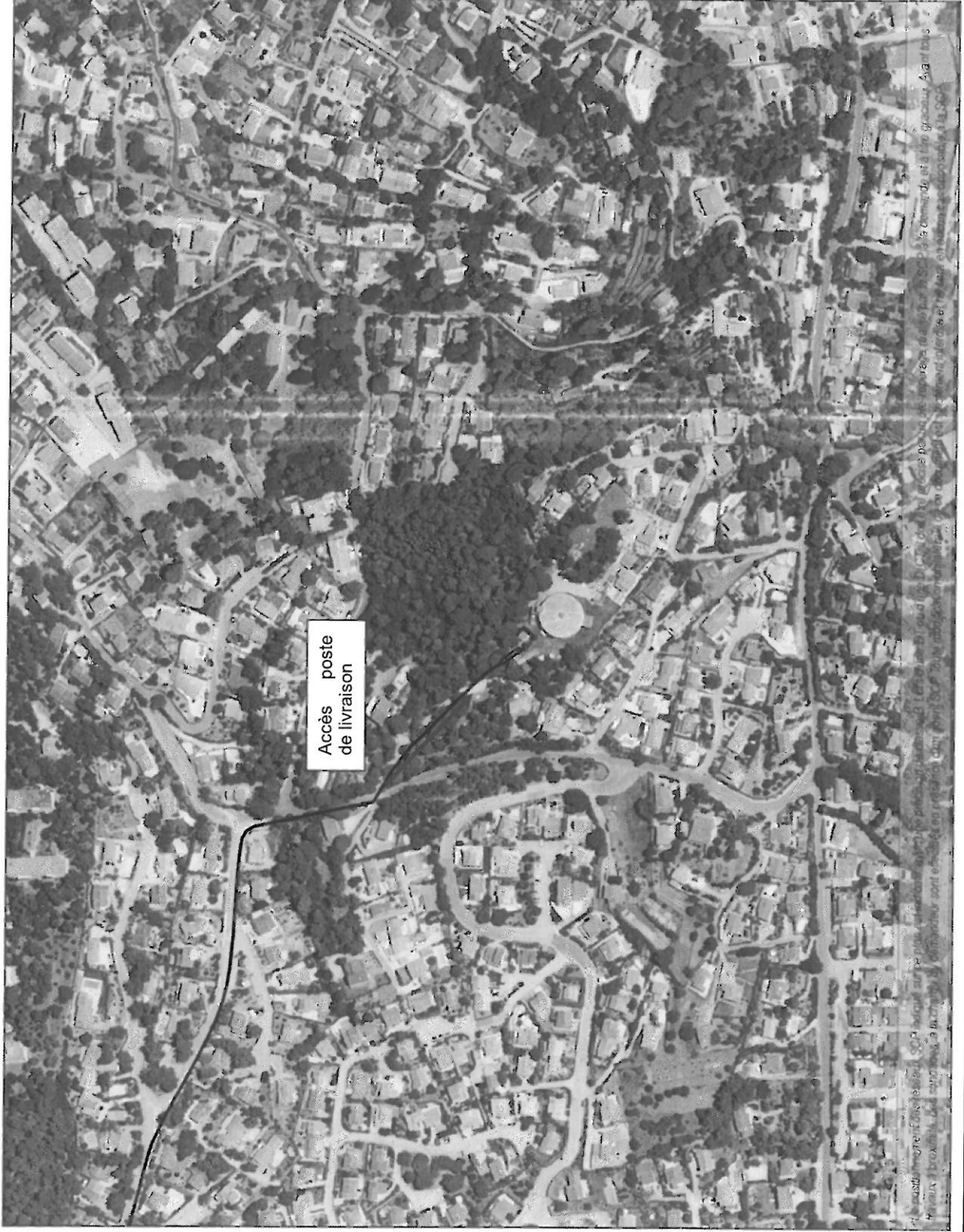


Photo 2 : Environnement lointain du projet (Google Earth, 2015)

Annexe 4 : Plan du projet



Annexe 5 : Plan des abords du projet



Pompes inversées - Aménagement de postes de livraison

Plan des abords du projet

Légende

Canalisations

— Aduction

— Conduites

— Branchement

— Autre

N



0 30 60 90 m



DTI - SAE

1/3.500

Date : 20/10/2015

Dessiné par : EG

Sources : Société du Canal de Provence -

© IGN - SCAI/25 ©

REPRODUCTION INTERDITE



SOCIÉTÉ DU CANAL DE PROVENCE
FONDATEUR : M. L. BARRIÈRE
1863 - 1864 - 1865 - 1866 - 1867 - 1868 - 1869 - 1870 - 1871 - 1872 - 1873 - 1874 - 1875 - 1876 - 1877 - 1878 - 1879 - 1880 - 1881 - 1882 - 1883 - 1884 - 1885 - 1886 - 1887 - 1888 - 1889 - 1890 - 1891 - 1892 - 1893 - 1894 - 1895 - 1896 - 1897 - 1898 - 1899 - 1900 - 1901 - 1902 - 1903 - 1904 - 1905 - 1906 - 1907 - 1908 - 1909 - 1910 - 1911 - 1912 - 1913 - 1914 - 1915 - 1916 - 1917 - 1918 - 1919 - 1920 - 1921 - 1922 - 1923 - 1924 - 1925 - 1926 - 1927 - 1928 - 1929 - 1930 - 1931 - 1932 - 1933 - 1934 - 1935 - 1936 - 1937 - 1938 - 1939 - 1940 - 1941 - 1942 - 1943 - 1944 - 1945 - 1946 - 1947 - 1948 - 1949 - 1950 - 1951 - 1952 - 1953 - 1954 - 1955 - 1956 - 1957 - 1958 - 1959 - 1960 - 1961 - 1962 - 1963 - 1964 - 1965 - 1966 - 1967 - 1968 - 1969 - 1970 - 1971 - 1972 - 1973 - 1974 - 1975 - 1976 - 1977 - 1978 - 1979 - 1980 - 1981 - 1982 - 1983 - 1984 - 1985 - 1986 - 1987 - 1988 - 1989 - 1990 - 1991 - 1992 - 1993 - 1994 - 1995 - 1996 - 1997 - 1998 - 1999 - 2000 - 2001 - 2002 - 2003 - 2004 - 2005 - 2006 - 2007 - 2008 - 2009 - 2010 - 2011 - 2012 - 2013 - 2014 - 2015 - 2016 - 2017 - 2018 - 2019 - 2020 - 2021 - 2022 - 2023 - 2024 - 2025