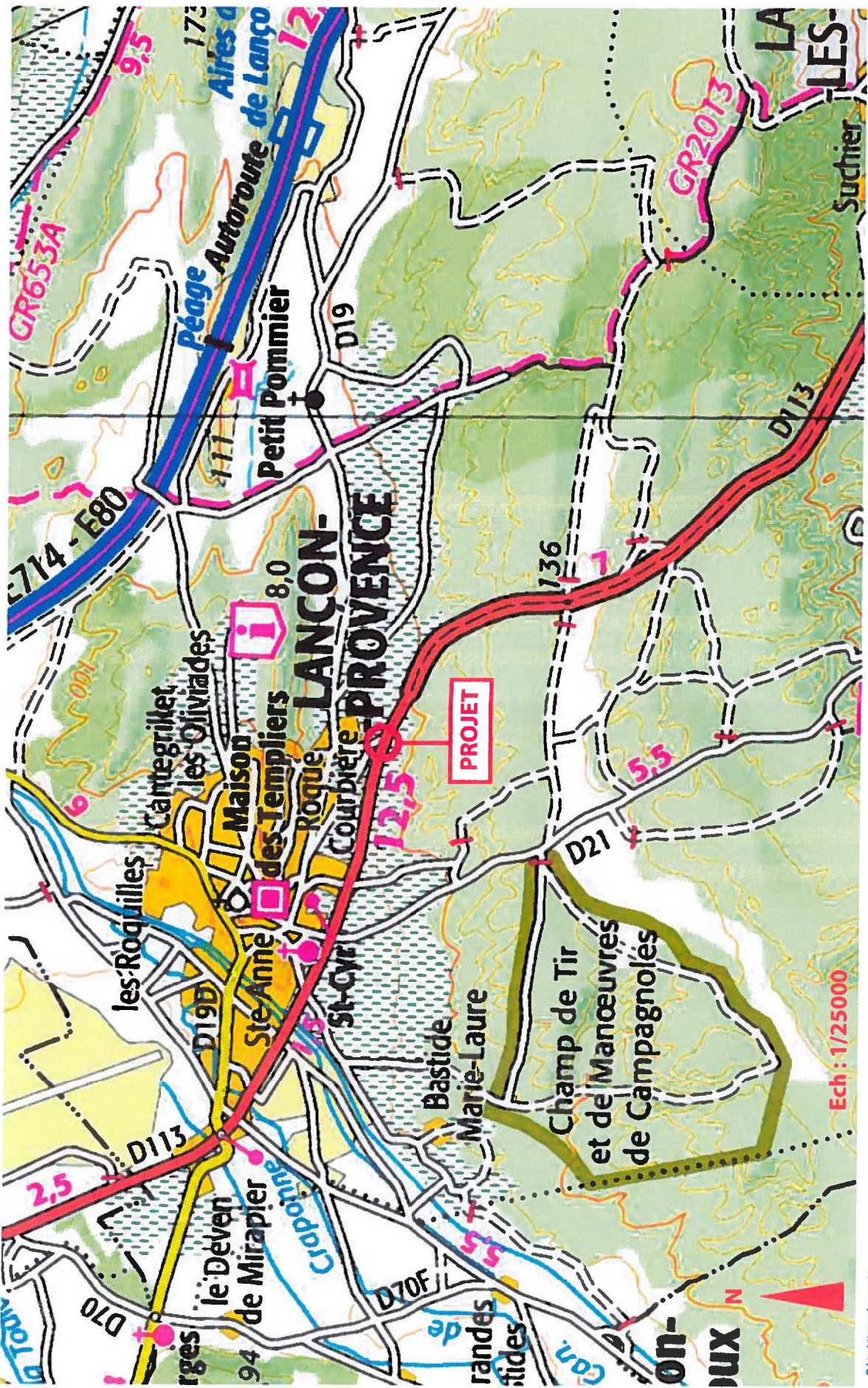


DEMANDE D'EXAMEN AU CAS PAR CAS PREALABLE A LA REALISATION D'UNE ETUDE D'IMPACT

Article R.122-3 du Code de l'environnement

Annexe 2 - Plan de situation





**DEMANDE D'EXAMEN AU CAS PAR CAS  
PREALABLE A LA REALISATION D'UNE ETUDE D'IMPACT  
Article R.122-3 du Code de l'environnement**

**Annexe 3 - Photographies**

**Projet de création du carrefour de Nouens - RD113**



Photo aérienne du carrefour actuel (source: Google, 2016)



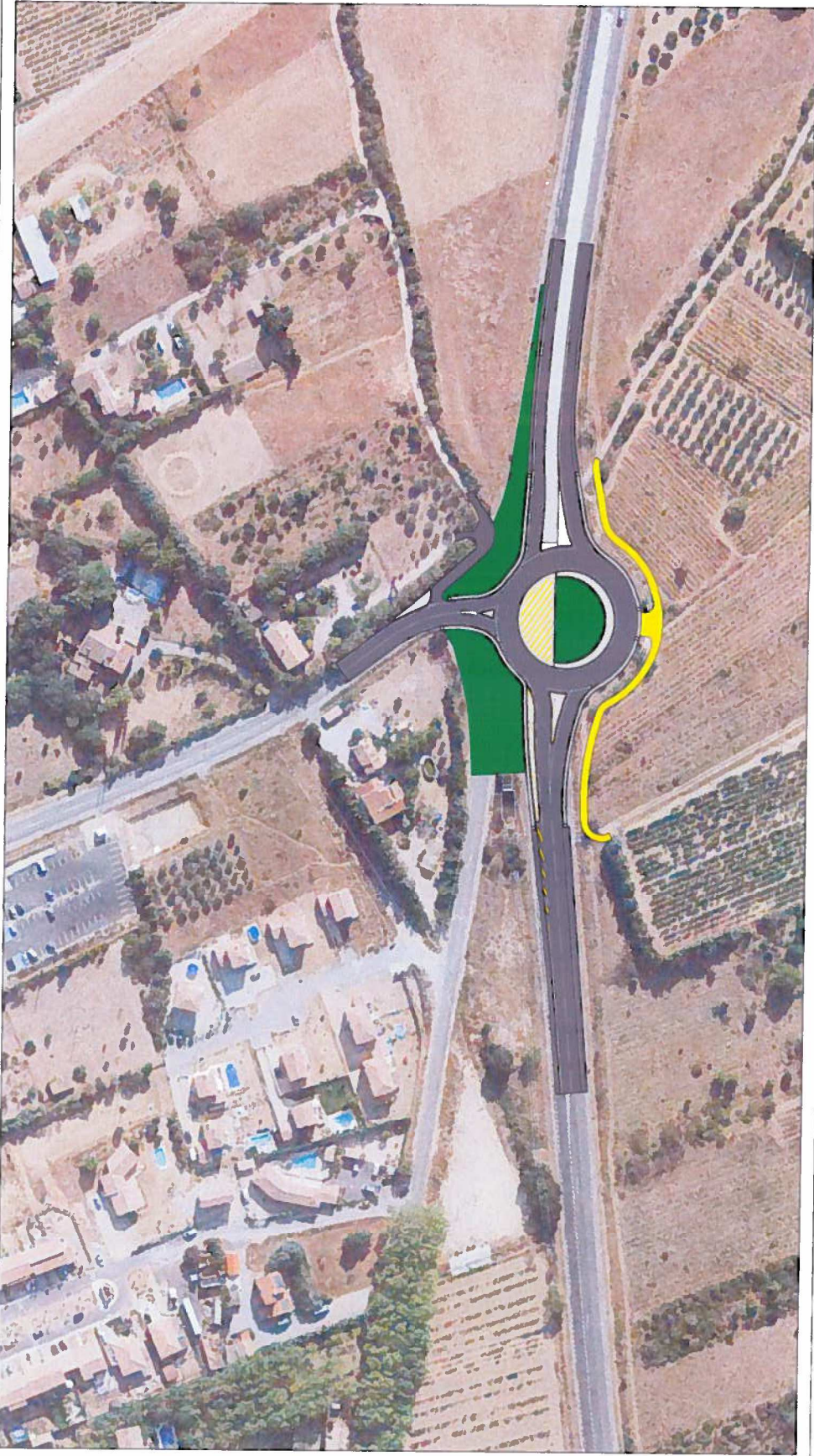
(1)



(2)

Photos au sol du carrefour actuel (06/10/2015)





- Chaussée
- Bâti
- Trottoirs
- Implantation des sols agricoles
- Aménagements paysagers
- Aménagements ITEC

République Française  
**DEPARTEMENT**  
**BOUCHES-DU-RHÔNE**

Direction des routes  
 Aménagement  
 de l'Étendu de l'ÉDGE

---

R.D. 113  
**AMENAGEMENT TRAVERSEE DE LUNÇON**  
 Carrefour de NOUENS

---

**EXAMEN AU CAS PAR CAS**  
 ANNEXE 4

---

AVANT-PROJET  
 Présentation

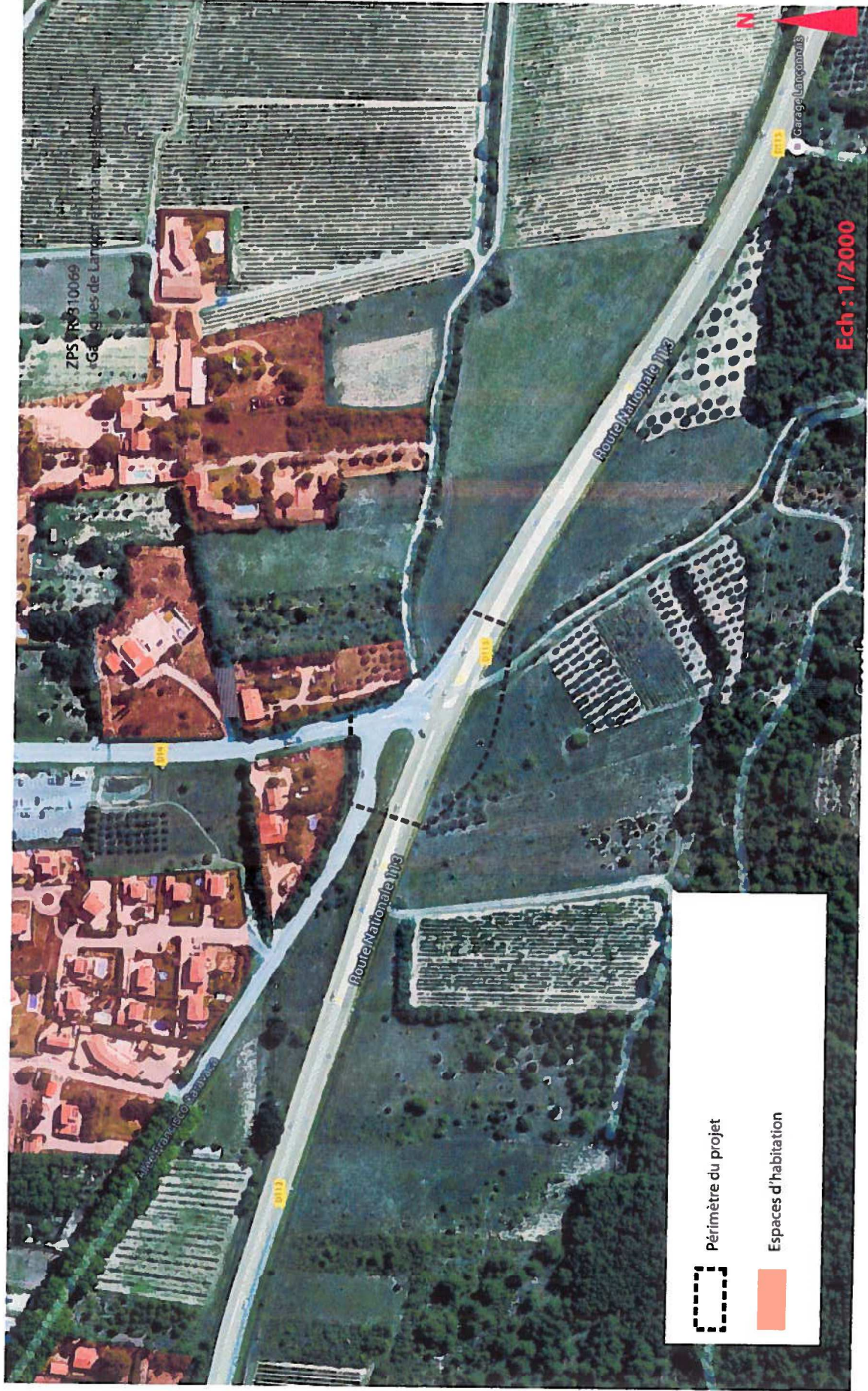
---

N° de l'ouvrage	Date de l'étude	N° de la feuille	N° de la planche	N° de la page



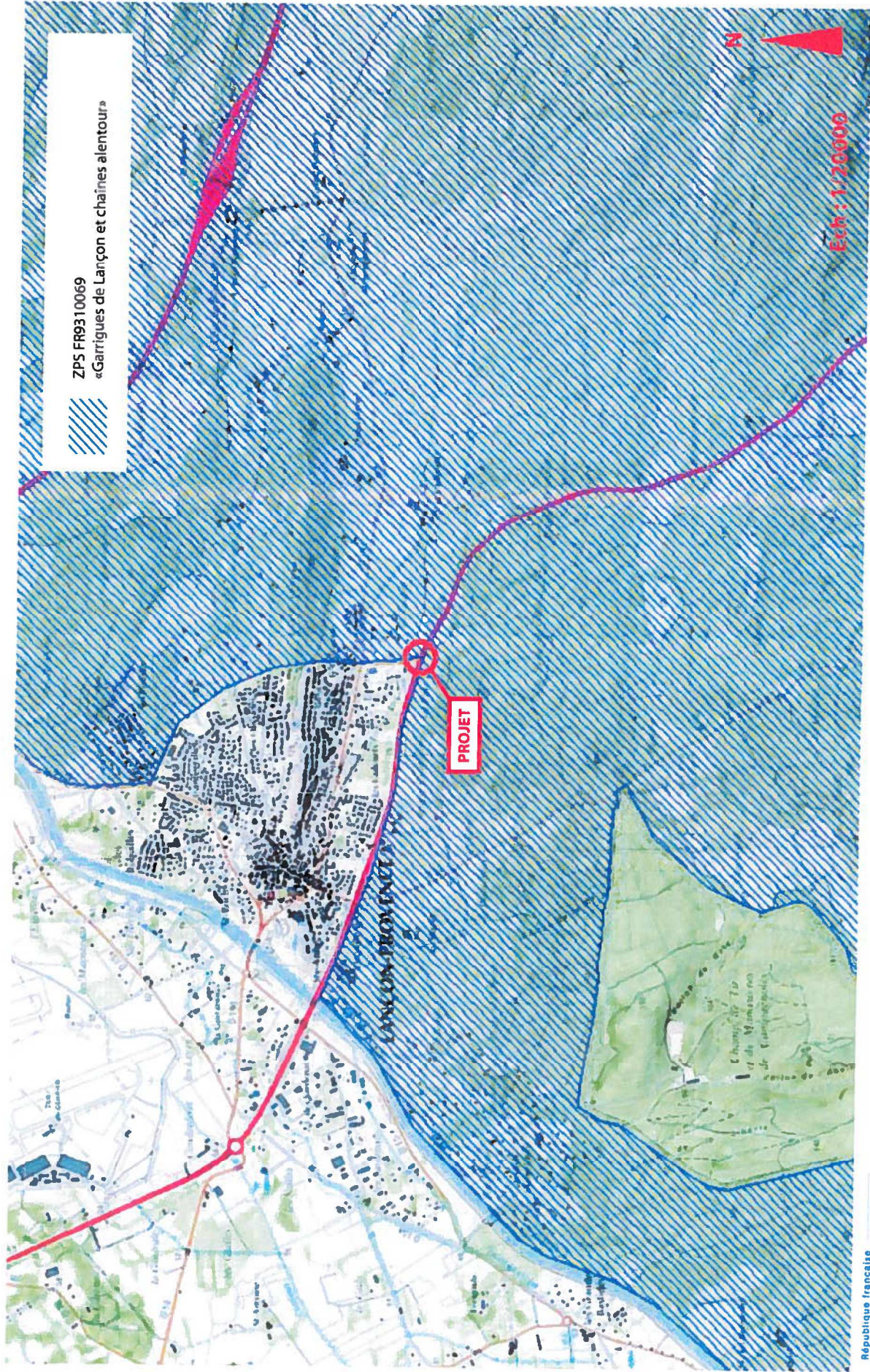
**DEMANDE D'EXAMEN AU CAS PAR CAS PREALABLE A LA REALISATION D'UNE ETUDE D'IMPACT**  
**Article R.122-3 du Code de l'environnement**

**Annexe 5 - Plan des abords**





**DEMANDE D'EXAMEN AU CAS PAR CAS PREALABLE A LA REALISATION D'UNE ETUDE D'IMPACT**  
**Article R.122-3 du Code de l'environnement**  
**Annexe 6 - Périmètres Natura 2000**








# CARTE 18 SE4 CARTOGRAPHIE DES SENSIBILITES ECOLOGIQUES

**LEGENDE**

**SENSIBILITES ECOLOGIQUES**

	Sensibilité FORTE
	Sensibilité MOYENNE
	Sensibilité FAIBLE



Cartographie : Verdi Conseil, 2015  
 Source : DREAL Provence-Alpes-Côte-d'Azur (Geo-ID-Carto)  
 Dossier : Expertise Ecologique - Section Carrefour de Noyens / Giratoire des Caravanes - RD 113

