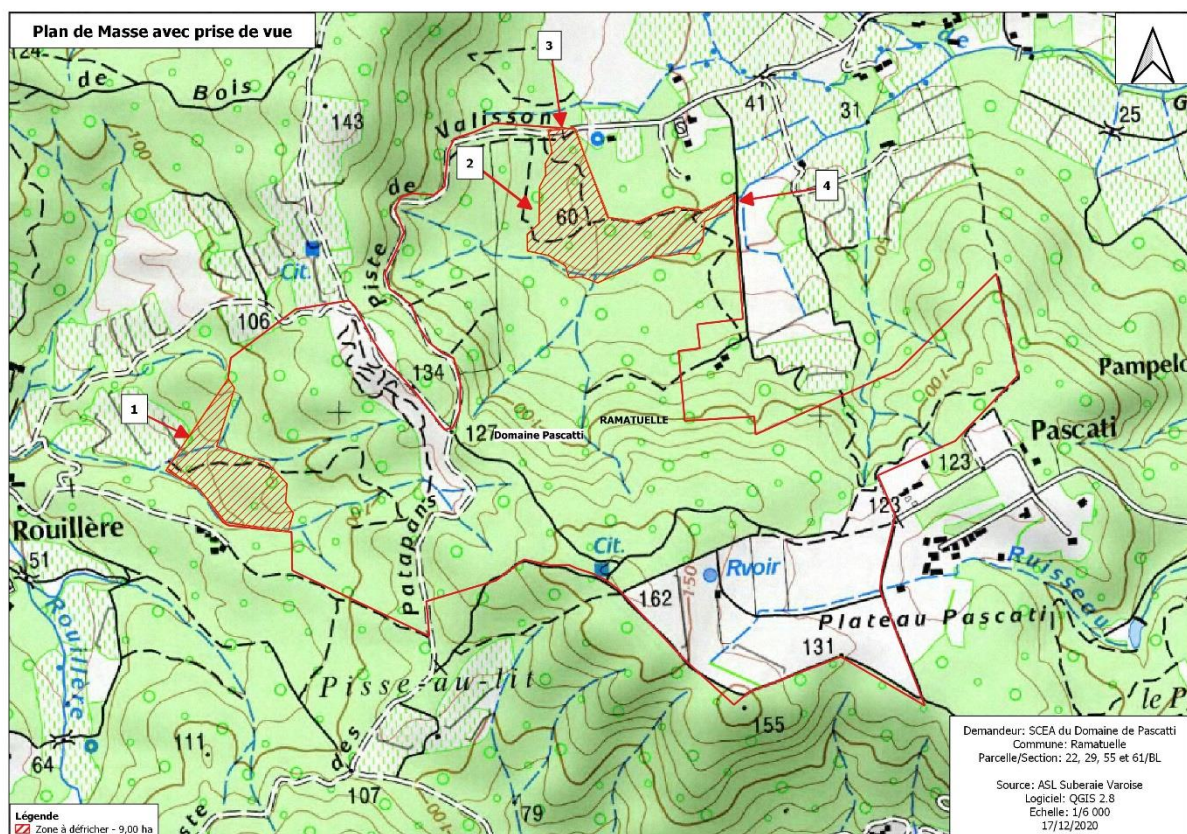


Annexe : Photographies de la zone à défricher

Plan de Masse avec le contour du projet et les prises de vues



Les flèches rouges correspondent à la localisation et à l'orientation des prises de vues photos (le 15/12/2020).



Prise de vue n°1



Prise de vue 2



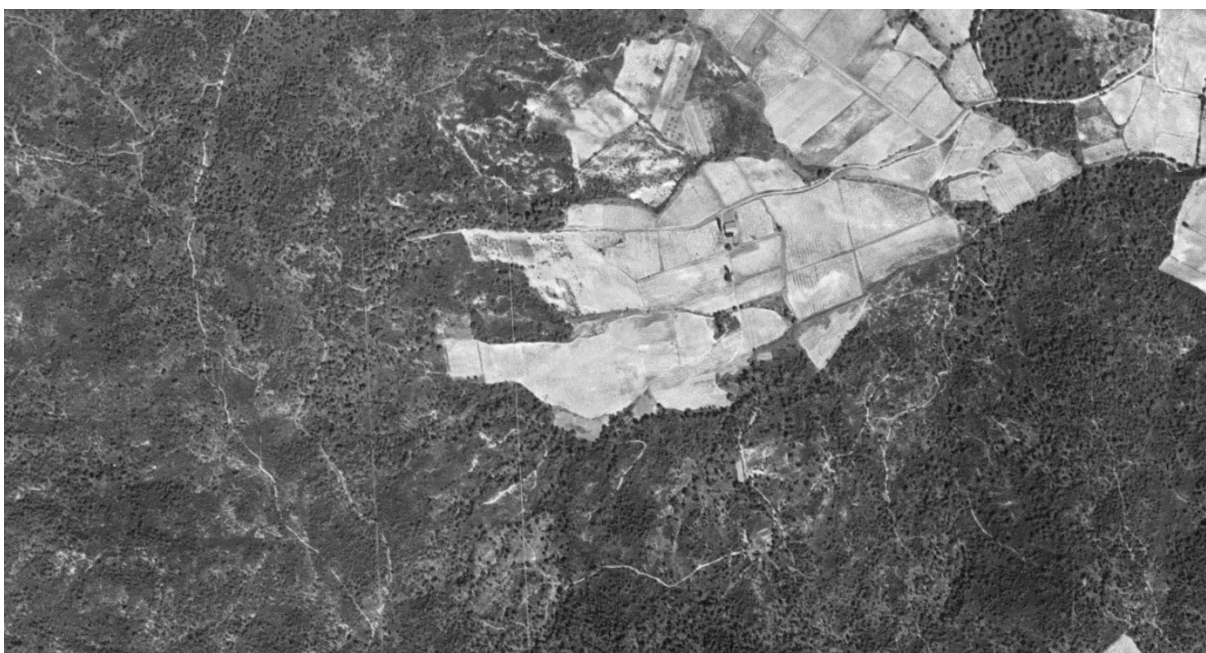
Prise de vue 3



Prise de vue 4



Vue aérienne de 1979



Vue aérienne 1950

La zone identifiée par les prises de vue n°2, 3 et 4 était cultivées en vigne vers les années 1950. Sur la vue aérienne de l'année 1979 il est encore possible de voir les lignes de plantation.