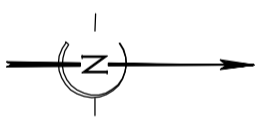
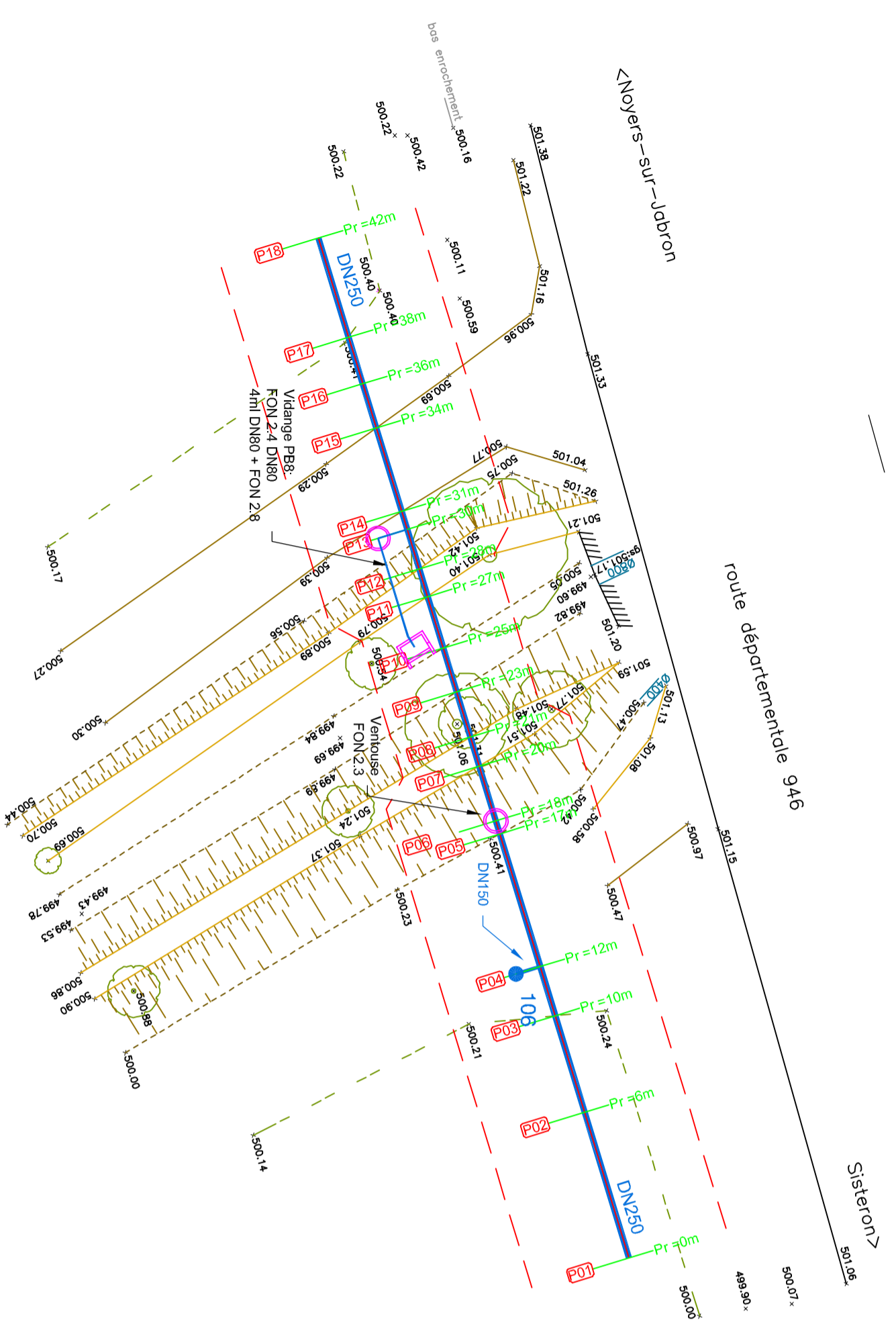
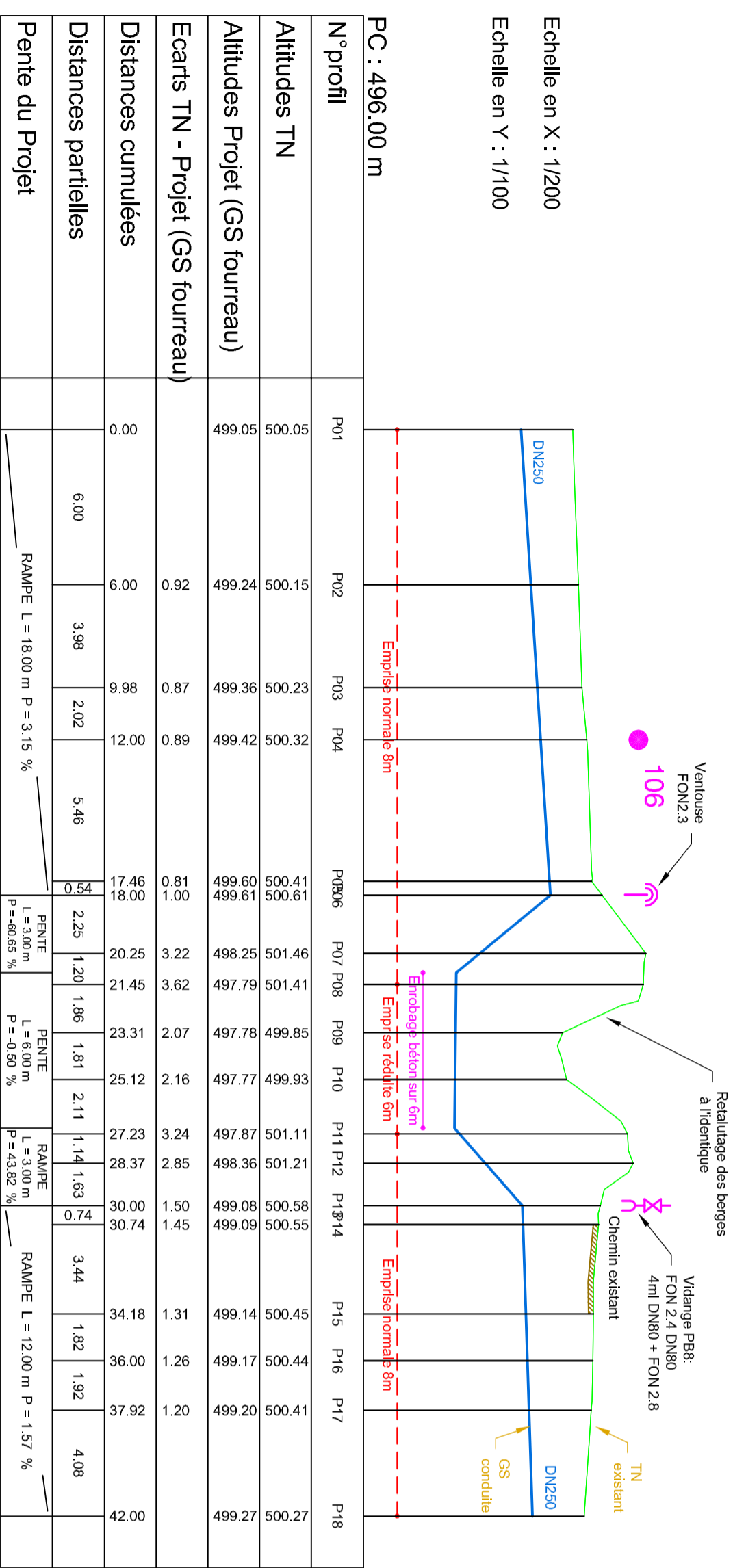
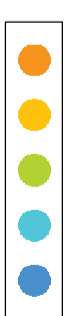


Echelle en X : 1/200  
Echelle en Y : 1/100



Echelle: 1/200ème  
0 5 10 15 mètres

Plan rattaché aux systèmes de coordonnées Lambert III (Sud) et NGF IGN69 par GPS TRIMBLE R8 avec Réseau TERIA



EXTENSION DU RESEAU DU THOR

PHASE PRO

TRAVERSEE N°16 DE FOSSE  
LIEU-DIT LE PRE DU REV ET LA TULLIERE

**Société du Canal de Provence et d'aménagement de la région provençale**  
La Trévise - CS 20564 - 13102 Aubagne - France - Tél. 04 92 98 70 00 - www.scp-canal.com  
Société Anonyme d'économie mixte au Capital de 7 002 000 € - 057 053 131 RCS Aubagne - Provence - R90 057 003 131

| Indice | Date    | Dessiné par | Vérifié par | Commentaires / Modifications |
|--------|---------|-------------|-------------|------------------------------|
| -      | 04/2021 | D. AIAS     | S. SAUVIAT  | Etablissement du plan        |
|        |         |             |             |                              |
|        |         |             |             |                              |

Echelle : 1/200°  
Format : A2

N° : **2018\_10\_02-CC** **026**  
Code Affaire N°m. Ind.  
Référence fichier : 2018\_10\_02-CC-026 Traversée 16 - Pécolle.dwg

