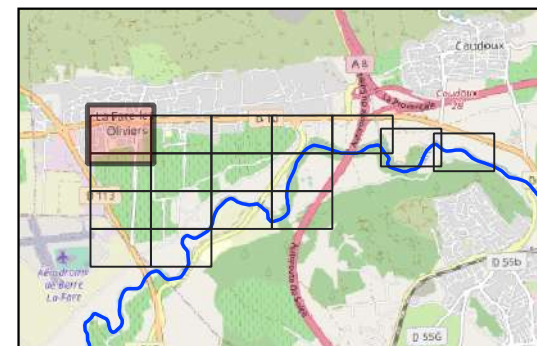


MAITRISE D'OEUVRE POUR LA
MODERNISATION DU RESEAU
D'IRRIGATION DE L'ASA DU CANAL
DE LA-FARE-LES-OLIVIERS

Localisation du projet
Planche 1



Légende

Adaptation du projet

Enveloppe de 200m
centrée sur la canalisation

Le projet

Reseau projeté

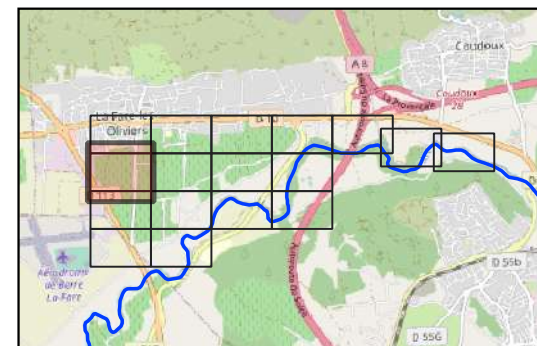
Google Satellite

0 50 100 m



MAITRISE D'OEUVRE POUR LA MODERNISATION DU RESEAU D'IRRIGATION DE L'ASA DU CANAL DE LA-FARE-LES-OLIVIERS

Localisation du projet Planche 2



Légende

Adaptation du projet

- - - Emprises réduites et-ou balisage
- Enveloppe de 200m centrée sur la canalisation

Le projet

- Reseau projeté

Google Satellite

Emprise réduite et essentiellement sur le chemin

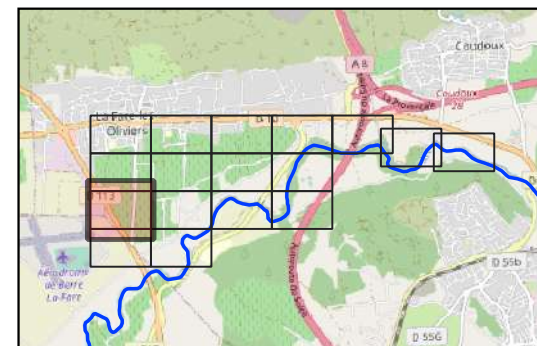
0 50 100 m

BRL
Ingénierie

Date : Février 2023
Sources : BRLi
Pour impression A3

**MAITRISE D'OEUVRE POUR LA
MODERNISATION DU RESEAU
D'IRRIGATION DE L'ASA DU CANAL
DE LA-FARE-LES-OLIVIERS**

**Localisation du projet
Planche 3**



Légende

Adaptation du projet

- - - Emprises réduites et-ou balisage
- Enveloppe de 200m centrée sur la canalisation

Le projet

- Réseau projeté

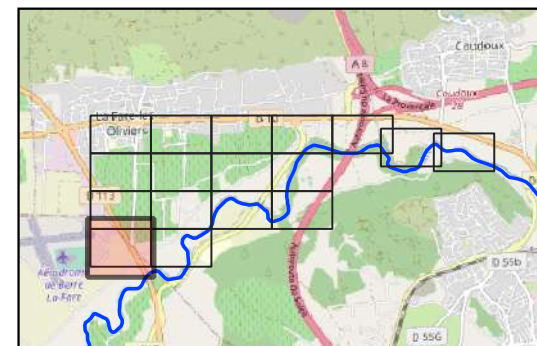
Google Satellite

Emprise réduite et pose d'un géotextile




**MAITRISE D'OEUVRE POUR LA
MODERNISATION DU RESEAU
D'IRRIGATION DE L'ASA DU CANAL
DE LA-FARE-LES-OLIVIERS**

**Localisation du projet
Planche 4**



Légende

Adaptation du projet

 Enveloppe de 200m
centrée sur la canalisation

Le projet

 Reseau projeté

Google Satellite

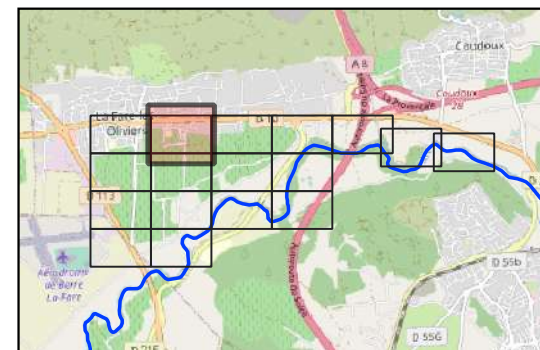
0 50 100 m




Date : Février 2023
Sources : BRLi
Pour impression A3

MAITRISE D'OEUVRE POUR LA
MODERNISATION DU RESEAU
D'IRRIGATION DE L'ASA DU CANAL
DE LA-FARE-LES-OLIVIERS

Localisation du projet
Planche 5



Légende

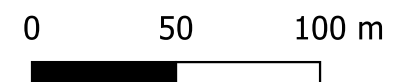
Adaptation du projet

- - - Emprises réduites et/ou balisage
- ▨ Secteur d'évitement de l'outarde
- Enveloppe de 200m centrée sur la canalisation

Le projet

- Réseau projeté

Google Satellite



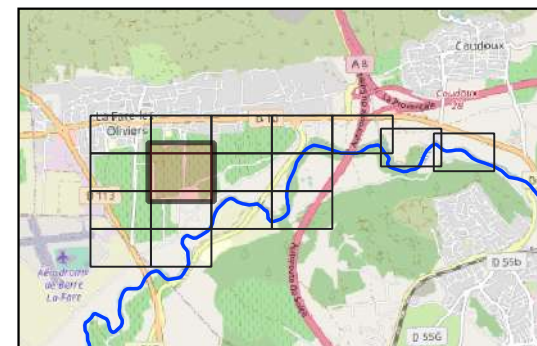
Date : Février 2023
Sources : BRLi
Pour impression A3

Espace boisé classé
(EBC) laissé intacte

Emprise réduite et pose
d'un géotextile pour le
chardon à aiguilles

**MAITRISE D'OEUVRE POUR LA
MODERNISATION DU RESEAU
D'IRRIGATION DE L'ASA DU CANAL
DE LA-FARE-LES-OLIVIERS**

**Localisation du projet
Planche 6**



Légende

Adaptation du projet

- - - Emprises réduites et-ou balisage
- ▨ Secteur d'évitement de l'outarde
- Enveloppe de 200m centrée sur la canalisation

Le projet

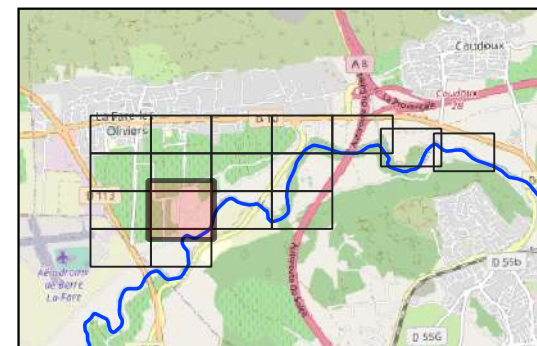
- Réseau projeté

Google Satellite



MAITRISE D'OEUVRE POUR LA
MODERNISATION DU RESEAU
D'IRRIGATION DE L'ASA DU CANAL
DE LA-FARE-LES-OLIVIERS

Localisation du projet
Planche 7



Légende

Adaptation du projet

- Emprises réduites et-ou balisage
- Enveloppe de 200m centrée sur la canalisation

Le projet

- Réseau projeté
- Arc

Google Satellite



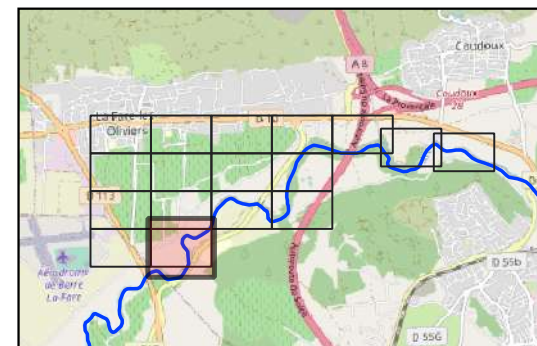
Date : Février 2023
Sources : BRLi
Pour impression A3

Emprise réduite et pose d'un
géotextile pour le chardon à
aiguilles



MAITRISE D'OEUVRE POUR LA
MODERNISATION DU RESEAU
D'IRRIGATION DE L'ASA DU CANAL
DE LA-FARE-LES-OLIVIERS

Localisation du projet
Planche 8



Légende

Adaptation du projet

Enveloppe de 200m
centrée sur la canalisation

Le projet

Reseau projeté
Arc

Google Satellite

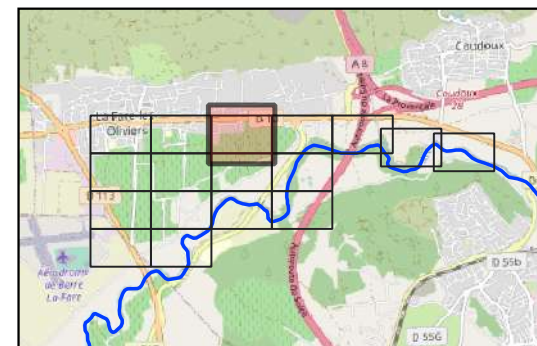
0 50 100 m



Date : Février 2023
Sources : BRLi
Pour impression A3

MAITRISE D'OEUVRE POUR LA
MODERNISATION DU RESEAU
D'IRRIGATION DE L'ASA DU CANAL
DE LA-FARE-LES-OLIVIERS


Localisation du projet
Planche 9



Légende

Adaptation du projet

 Secteur d'évitement
de l'outarde

 Enveloppe de 200m
centrée sur la canalisation

Le projet

 Réseau projeté

Google Satellite

0 50 100 m

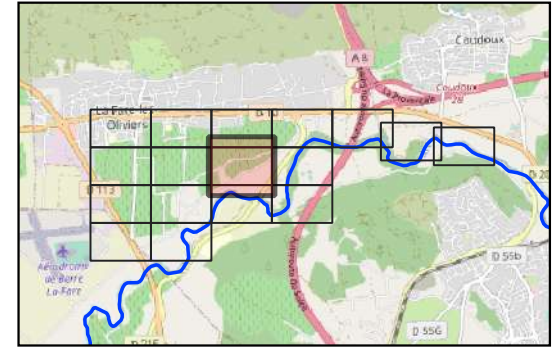


Date : Février 2023
Sources : BRLi
Pour impression A3

Emprise réduite et pose d'un
géotextile pour le chardon à aiguilles

**MAITRISE D'OEUVRE POUR LA
MODERNISATION DU RESEAU
D'IRRIGATION DE L'ASA DU CANAL
DE LA-FARE-LES-OLIVIERS**

**Localisation du projet
Planche 10**



Emprise réduite et pose d'un géotextile pour le chardon à aiguilles

Passage de la conduite au nord de la route et emprise travaux strictement hors de la zone EBC

Espace boisé classé (EBC)

Légende

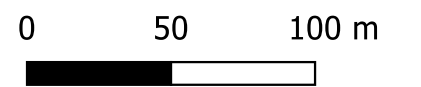
Adaptation du projet

- - - Emprises réduites et/ou balisage
- ▭ Secteur d'évitement de l'outarde
- ▭ Enveloppe de 200m centrée sur la canalisation

Le projet

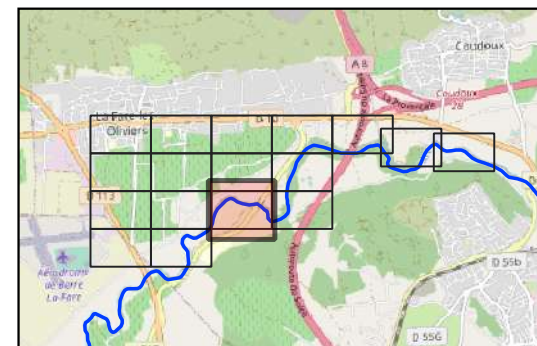
- Réseau projeté

Google Satellite



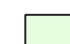
MAITRISE D'OEUVRE POUR LA
MODERNISATION DU RESEAU
D'IRRIGATION DE L'ASA DU CANAL
DE LA-FARE-LES-OLIVIERS

Localisation du projet
Planche 11



Légende

Adaptation du projet

 Enveloppe de 200m
centrée sur la canalisation

Le projet

 Réseau projeté

 Arc

Google Satellite

0 50 100 m



BRL
Ingénierie

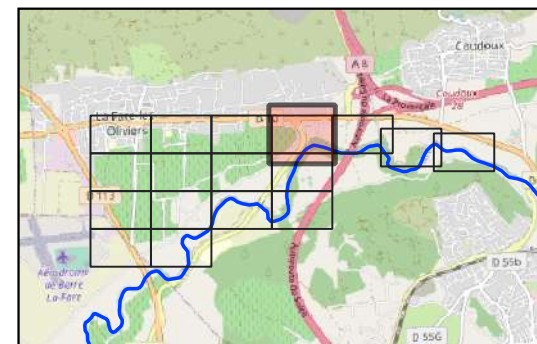
Date : Février 2023

Sources : BRLi

Pour impression A3


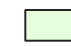
MAITRISE D'OEUVRE POUR LA
MODERNISATION DU RESEAU
D'IRRIGATION DE L'ASA DU CANAL
DE LA-FARE-LES-OLIVIERS

Localisation du projet
Planche 12





Légende

Adaptation du projet

-  Secteur d'évitement de l'outarde
-  Enveloppe de 200m centrée sur la canalisation

Le projet

-  Réseau projeté
-  Arc

Google Satellite

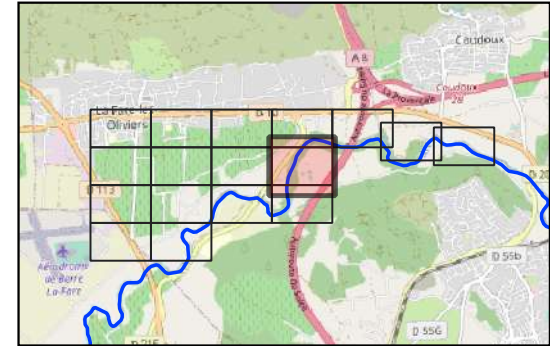


Date : Février 2023
Sources : BRLi
Pour impression A3

Emprise réduite et pose d'un géotextile pour le chardon à aiguilles

MAITRISE D'OEUVRE POUR LA
MODERNISATION DU RESEAU
D'IRRIGATION DE L'ASA DU CANAL
DE LA-FARE-LES-OLIVIERS

Localisation du projet
Planche 13



Légende

Adaptation du projet

- Emprises réduites et-ou balisage
- ▨ Secteur d'évitement de l'outarde
- Enveloppe de 200m centrée sur la canalisation

Le projet

- Réseau projeté
- Arc

Google Satellite



Date : Février 2023
Sources : BRLi
Pour impression A3

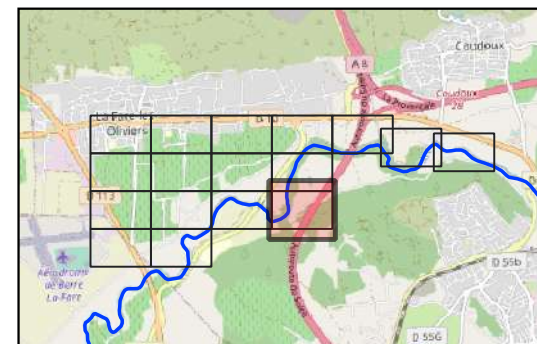
Emprise réduite et pose
d'un géotextile pour le
chardon à aiguilles

Espace boisé classé (EBC)
le long de l'Arc

Passage de la conduite à l'ouest du
chemin et emprise travaux strictement
hors de la zone EBC

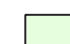
MAITRISE D'OEUVRE POUR LA
MODERNISATION DU RESEAU
D'IRRIGATION DE L'ASA DU CANAL
DE LA-FARE-LES-OLIVIERS

Localisation du projet
Planche 14



Légende

Adaptation du projet

 Enveloppe de 200m
centrée sur la canalisation

Le projet

 Réseau projeté

 Arc

Google Satellite

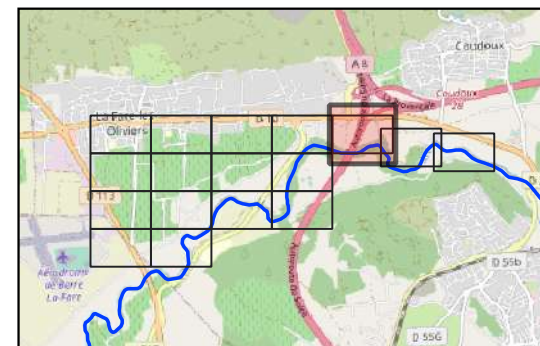
0 50 100 m



Date : Février 2023
Sources : BRLi
Pour impression A3

MAITRISE D'OEUVRE POUR LA
MODERNISATION DU RESEAU
D'IRRIGATION DE L'ASA DU CANAL
DE LA-FARE-LES-OLIVIERS

Localisation du projet
Planche 15



Légende

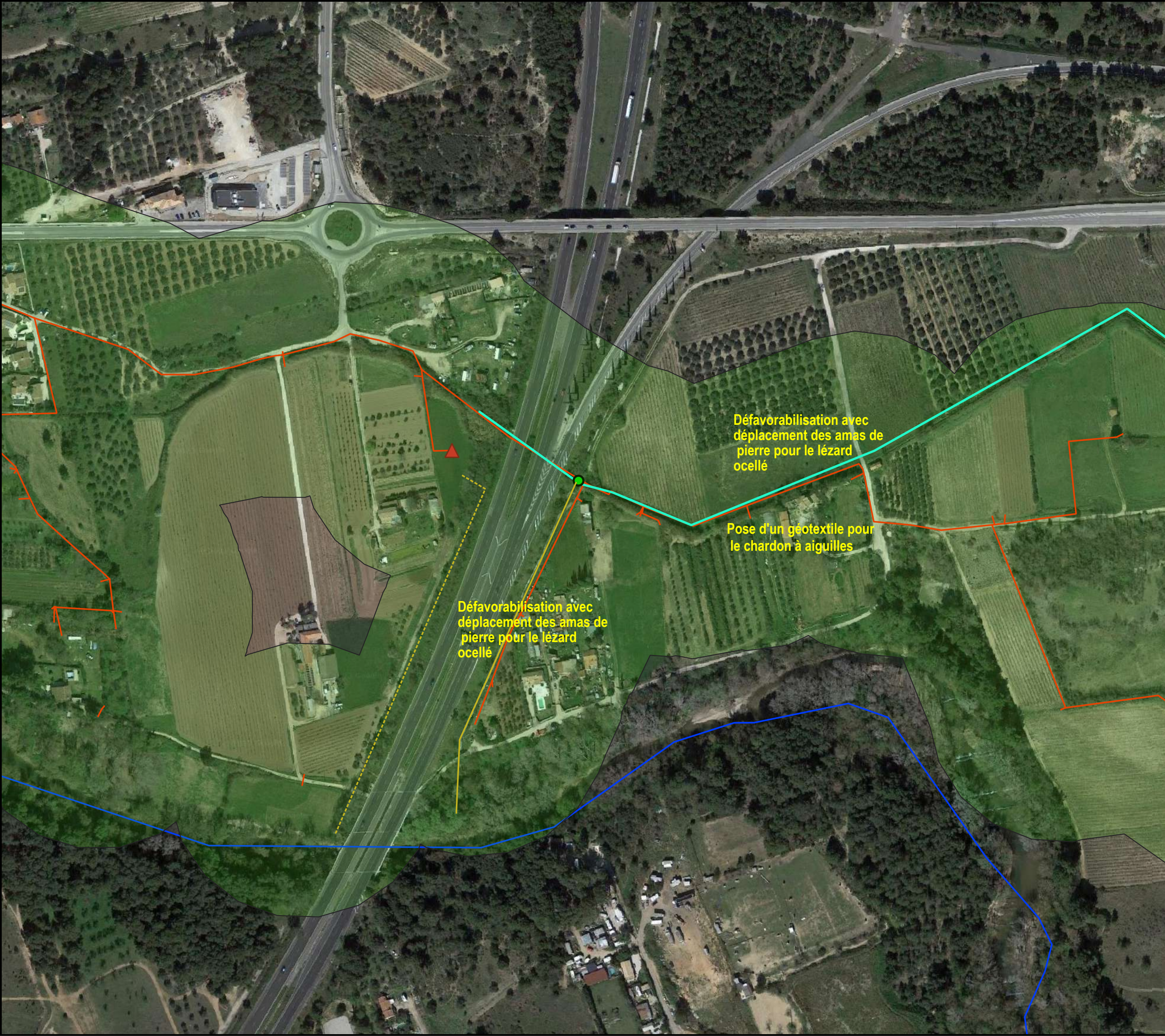
Adaptation du projet

- Enveloppe de 200m centrée sur la canalisation

Le projet

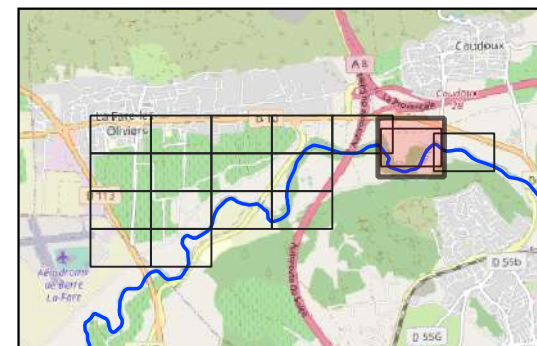
- Cheminement des eaux de lavage
- Cheminement des eaux de décharge
- Vanne de décharge existante
- Station de pompage
- Canal conservé
- Reseau projeté
- Arc

Google Satellite



MAITRISE D'OEUVRE POUR LA
MODERNISATION DU RESEAU
D'IRRIGATION DE L'ASA DU CANAL
DE LA-FARE-LES-OLIVIERS

Localisation du projet
Planche 16



Défavorabilisation avec
déplacement des amas de
pierre pour le lézard
ocellé

Légende

Adaptation du projet

Enveloppe de 200m
centrée sur la canalisation

Le projet

- Cheminement des eaux
de décharge
- Vanne de décharge projetée
- Canal conservé
- Reseau projeté
- Arc

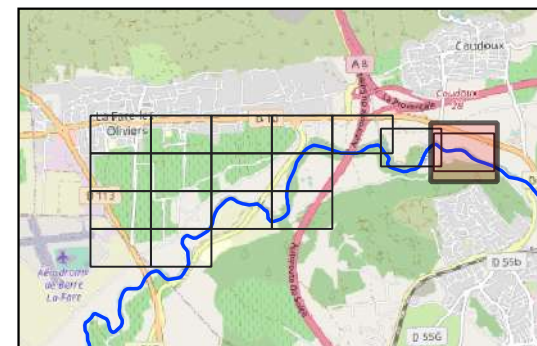
Google Satellite

0 50 100 m



MAITRISE D'OEUVRE POUR LA
MODERNISATION DU RESEAU
D'IRRIGATION DE L'ASA DU CANAL
DE LA-FARE-LES-OLIVIERS

Localisation du projet
Planche 17



- Adaptation du trajet (le plus court dans le friche)
- Balisage du trajet pour un passage strict sur les chemins existants

Défavorabilisation de la zone en été pour déplacer l'habitat des reptiles le temps des travaux

- Accès au canal limités et judicieux afin d'éviter au maximum le défrichage
- Les arbres remarquables seront mis en défens par le bureau naturaliste, afin d'être préservés

Légende

Adaptation du projet

- Accès au canal
- - - Trajet des engins adaptés

Le projet

- ++ Tronçon de canal à réhabiliter
- Canal conservé
- Arc

Google Satellite

