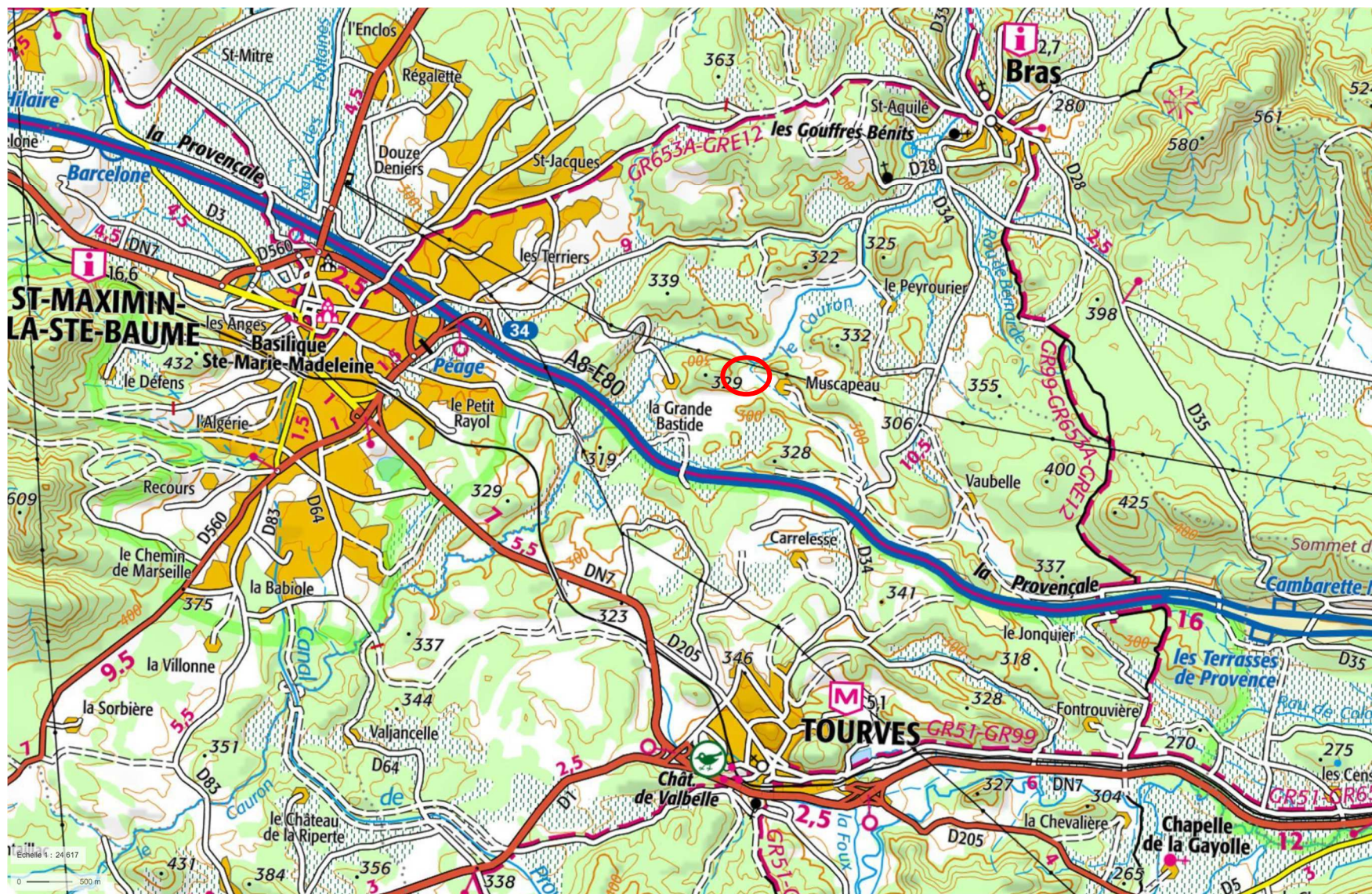
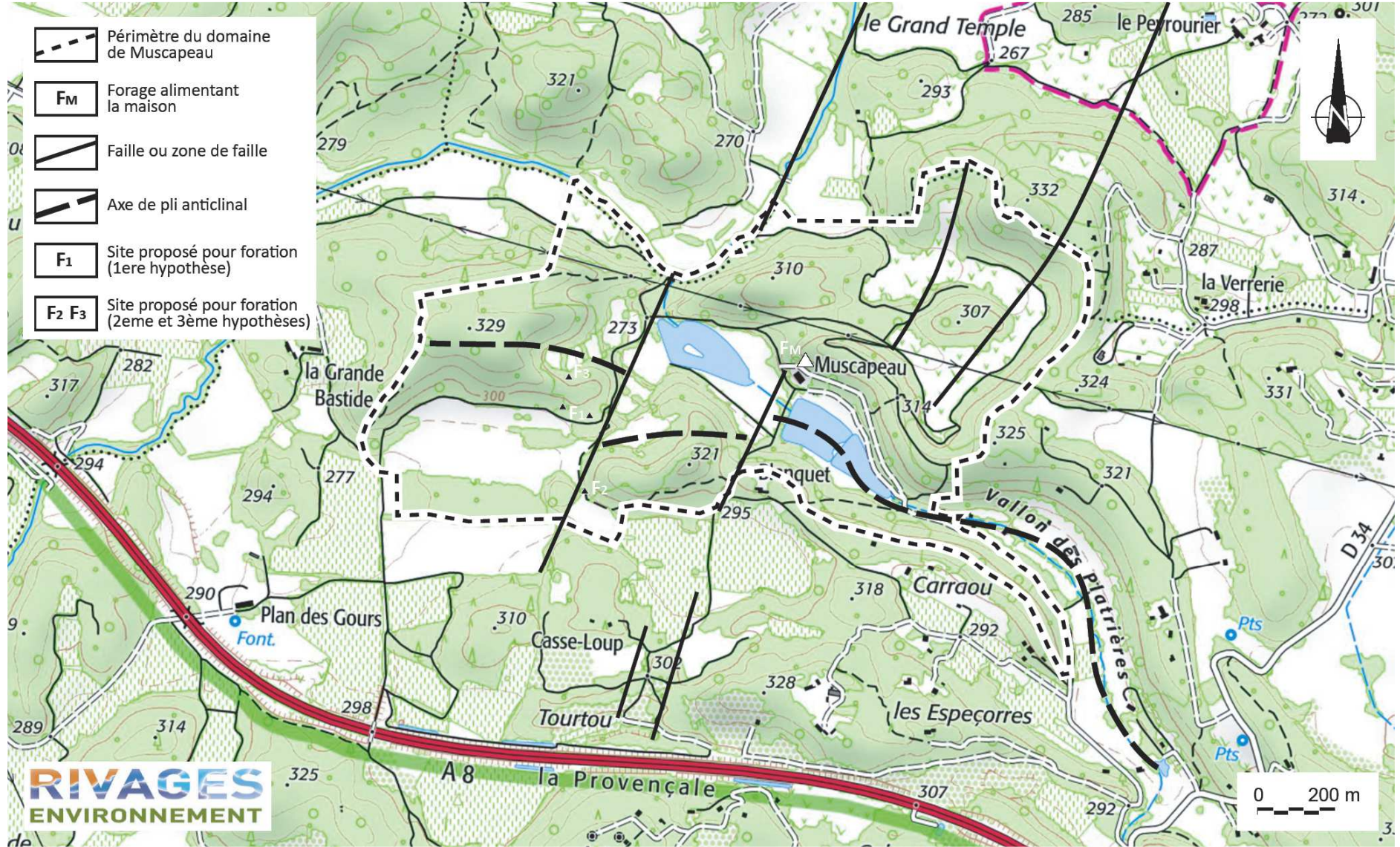


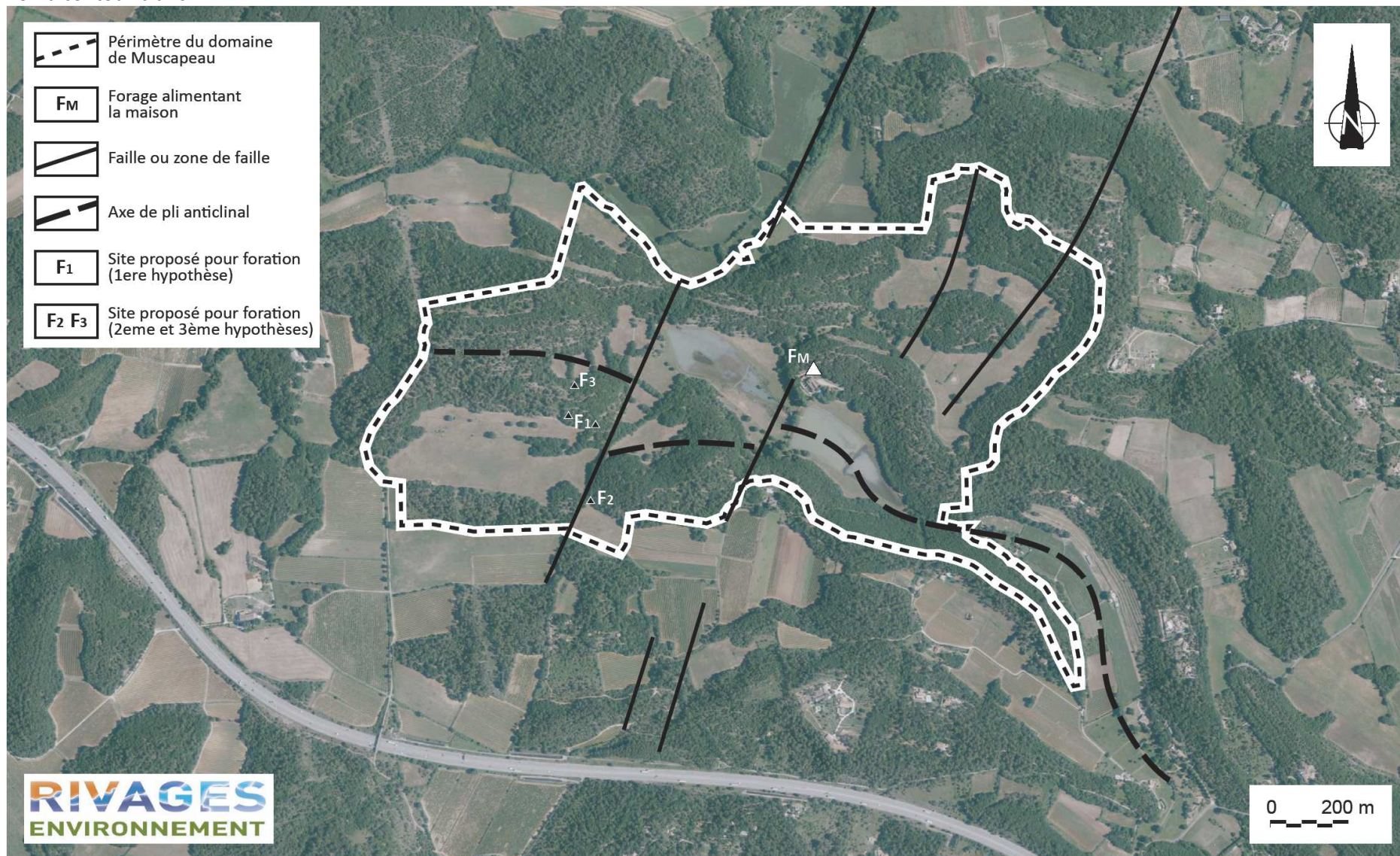
Annexe 3.A. Plan de situation sur fond IGN au 1/50 000 (source : GEOPORTAIL). L'implantation du projet est signalée par un rond rouge



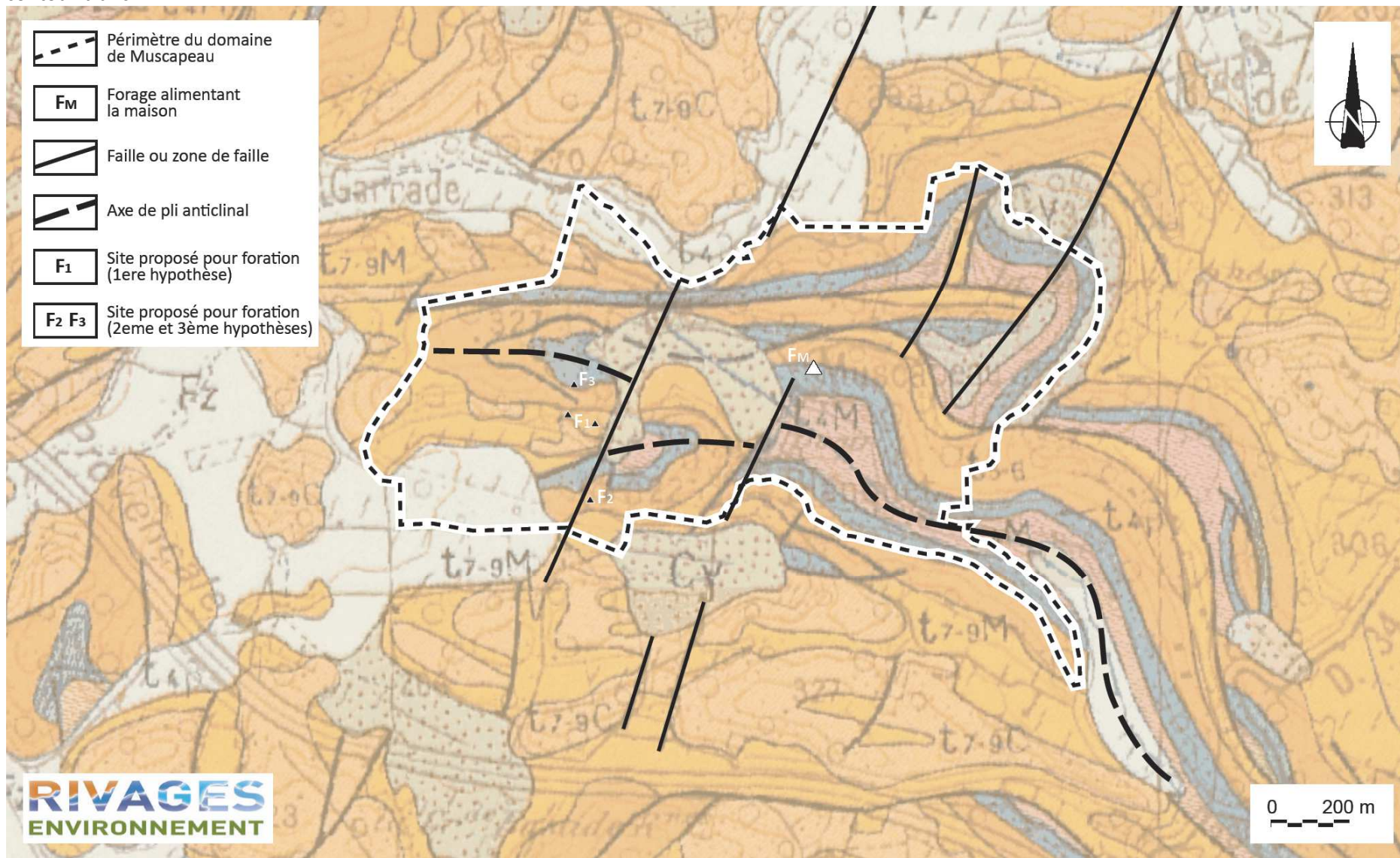
**Annexe 3.B.** Plan de situation sur fond IGN (source : GEOPORTAIL). Les différentes implantations du forage sont signalées par des triangles noir à contour blanc



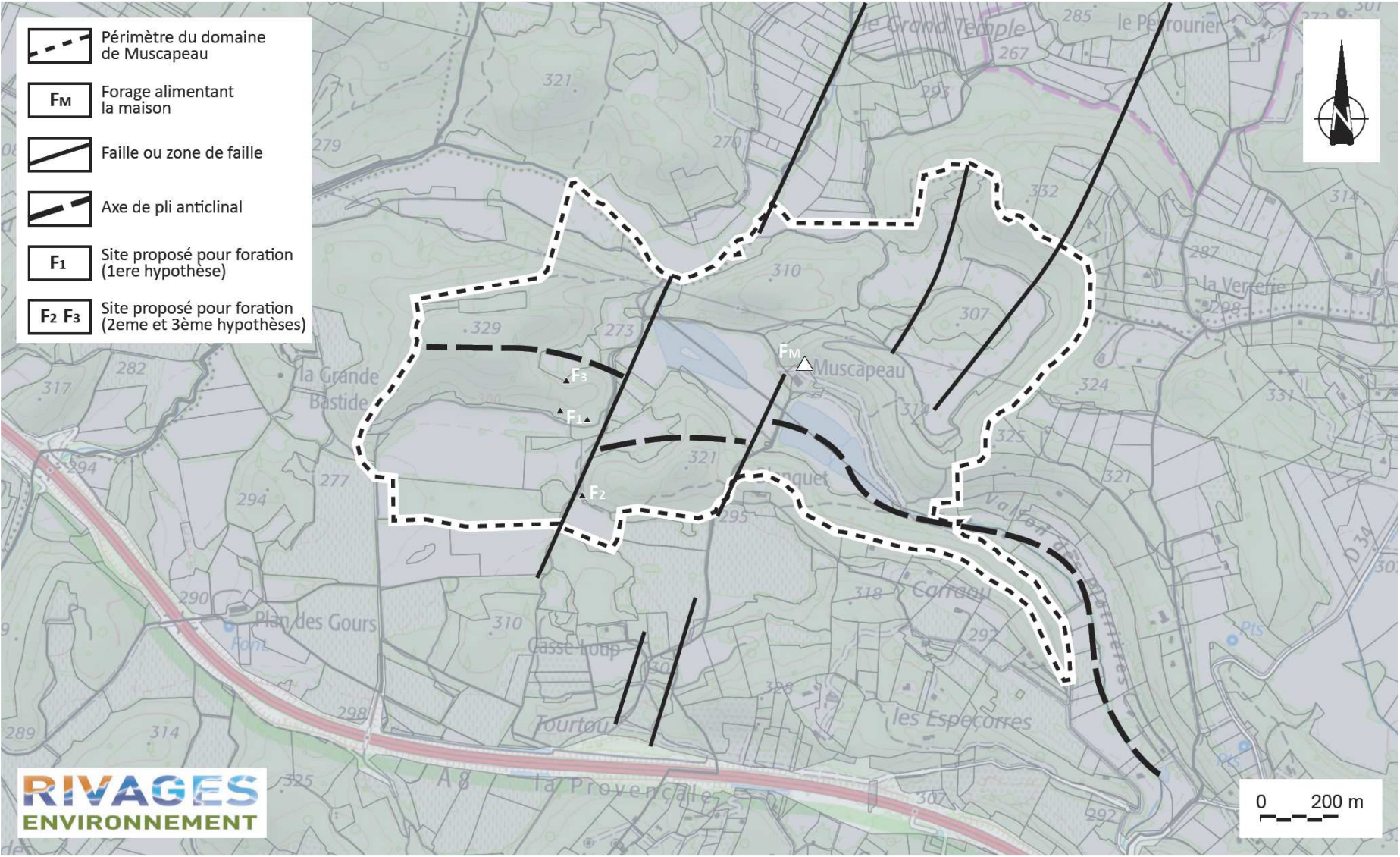
**Annexe 3.C.** Plan de situation sur fond de photo-aérienne (source : GEOPORTAIL). Les différentes implantations du forage sont signalées par des triangles noir à contour blanc



**Annexe 3.D.** Plan de situation sur fond géologique (source : GEOPORTAIL). Les différentes implantations du forage sont signalées par des triangles noir à contour blanc



**Annexe 3.E.** Plan de situation du projet sur fond parcellaire (source : GEOPORTAIL). Les différentes implantations du forage sont signalées par des triangles noir à contour blanc



**Annexe 3.F.** Plan de situation du projet sur fond parcellaire de la parcelle cible du projet (source : cadastre.gouv.fr). source : GEOPORTAIL). Les différentes implantations du forage sont signalées par des triangles noir à contour blanc



**Annexe 4.A** Photographies datées des zones d'implantation F1, F2 et F3

**Vue A. Localisation du site F1, implantation Ouest. Vue de près.** Photo du 10 mai 2024

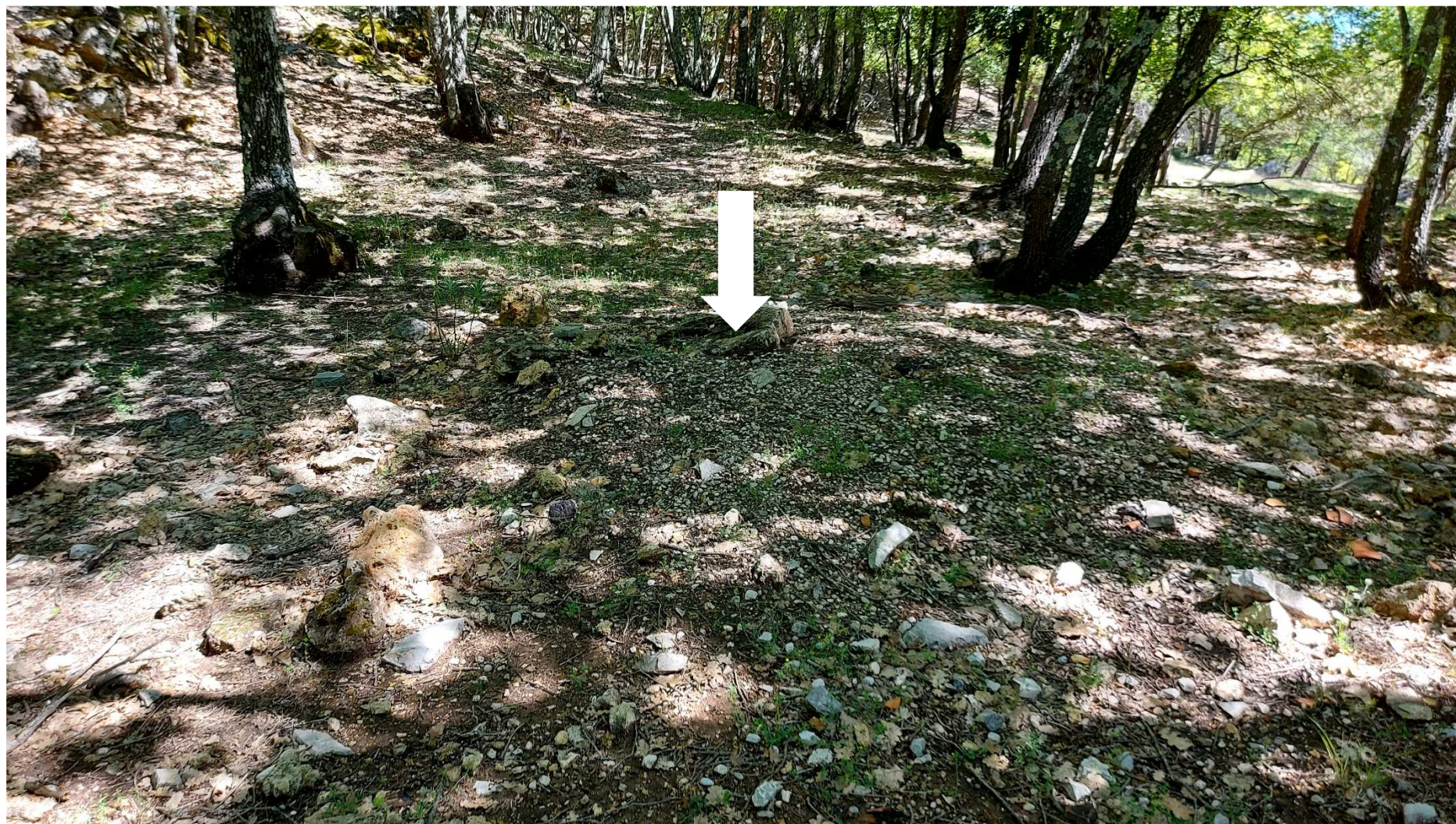


**Vue B. Localisation du site F1, implantation Ouest. Vue de loin. Photo du 10 mai 2024**





**Vue C. Localisation du site F1, implantation Est. Vue de près.** Photo du 10 mai 2024



**Vue D. Localisation du site F1, implantation Est. Vue de loin. Photo du 10 mai 2024**



Vue E. Localisation du site F2. Vue de près. Photo du 10 mai 2024



**Vue F. Localisation du site F2. Vue de loin. Photo du 10 mai 2024**



**Vue G. Localisation du site F3. Vue de près. Photo du 10 mai 2024**



Vue H. Localisation du site F3. Vue de loin. Photo du 10 mai 2024



**Annexe 4.B.** Carte de localisation des prises de vues sur fond de photo aérienne et d'éléments géologiques et hydrogéologiques : vues rapprochées (A, C, E, G), vues éloignées (B, D, F, H)

