

9.7. Analyse des Visibilités échelle rapprochée

FIGURE 22 : LOCALISATION DES VUES.



9.7.1. Les Vues du site

VUE ECHELLE RAPPROCHEE NO 1 : EN BORDURE DE L'AUTOROUTE.



Le point de vue en léger contrebas de l'autoroute ne permet pas d'observer l'aire d'étude immédiate, elle aussi située légèrement plus bas que la chaussée autoroutière.

VUE ECHELLE RAPPROCHEE NO 3 : DEPUIS LE PONT.



L'aire d'étude immédiate est légèrement visible depuis ce point de vue en surplomb.

VUE ECHELLE RAPPROCHEE NO 2 : LONGEANT LE PETIT BOIS.



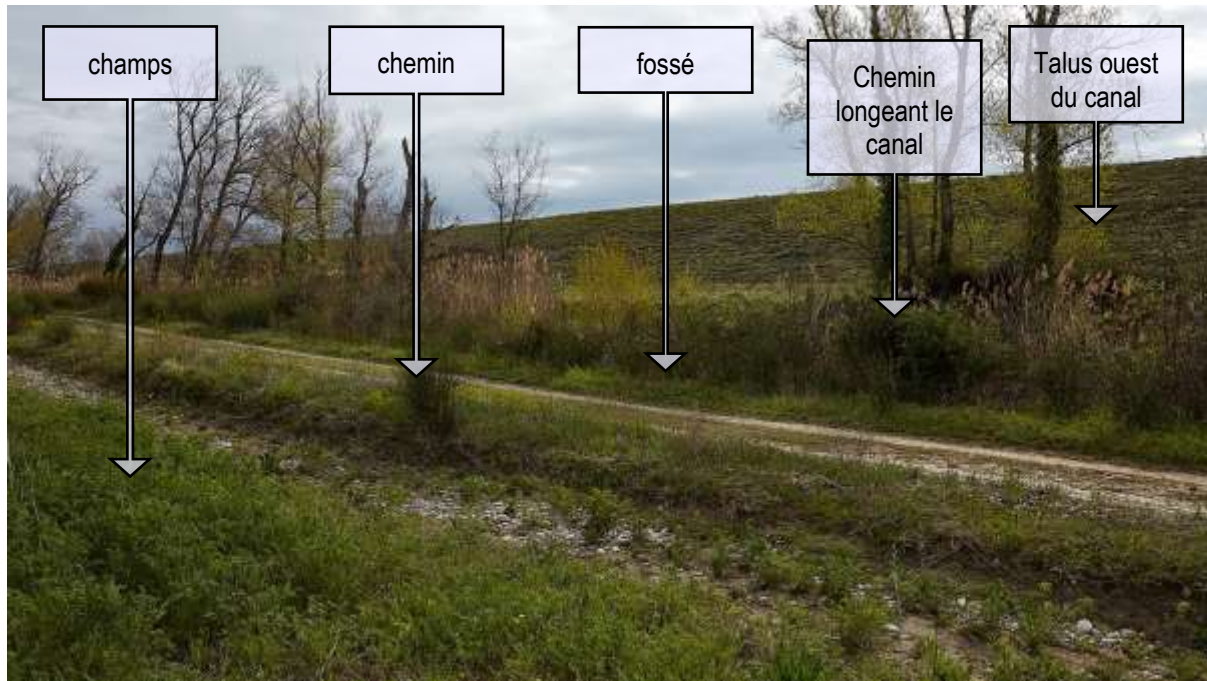
On distingue faiblement la chaussée de l'autoroute. L'aire d'étude immédiate n'est pas visible. Mais le haut des panneaux sera perceptible derrière des arbres de premier plan.

VUE ECHELLE RAPPROCHEE NO 4 : EN DIRECTION DU NORD.



L'aire d'étude est visible depuis le chemin d'accès d'au site. On notera le talus du canal, élevé d'environ 6,50 m par rapport au terrain naturel de l'aire d'étude immédiate.

VUE ECHELLE RAPPROCHEE NO 5 : EN DIRECTION DU NORD-EST.



On note le dénivelé d'environ 1,20 entre le terrain et l'autoroute.

VUE ECHELLE RAPPROCHEE NO 6 : EN DIRECTION DU SUD.



La bande de roulement de l'autoroute est surélevée d'environ 1 m par rapport au terrain sur ce secteur.

VUE ECHELLE RAPPROCHEE NO 7 : EN DIRECTION DU SUD.



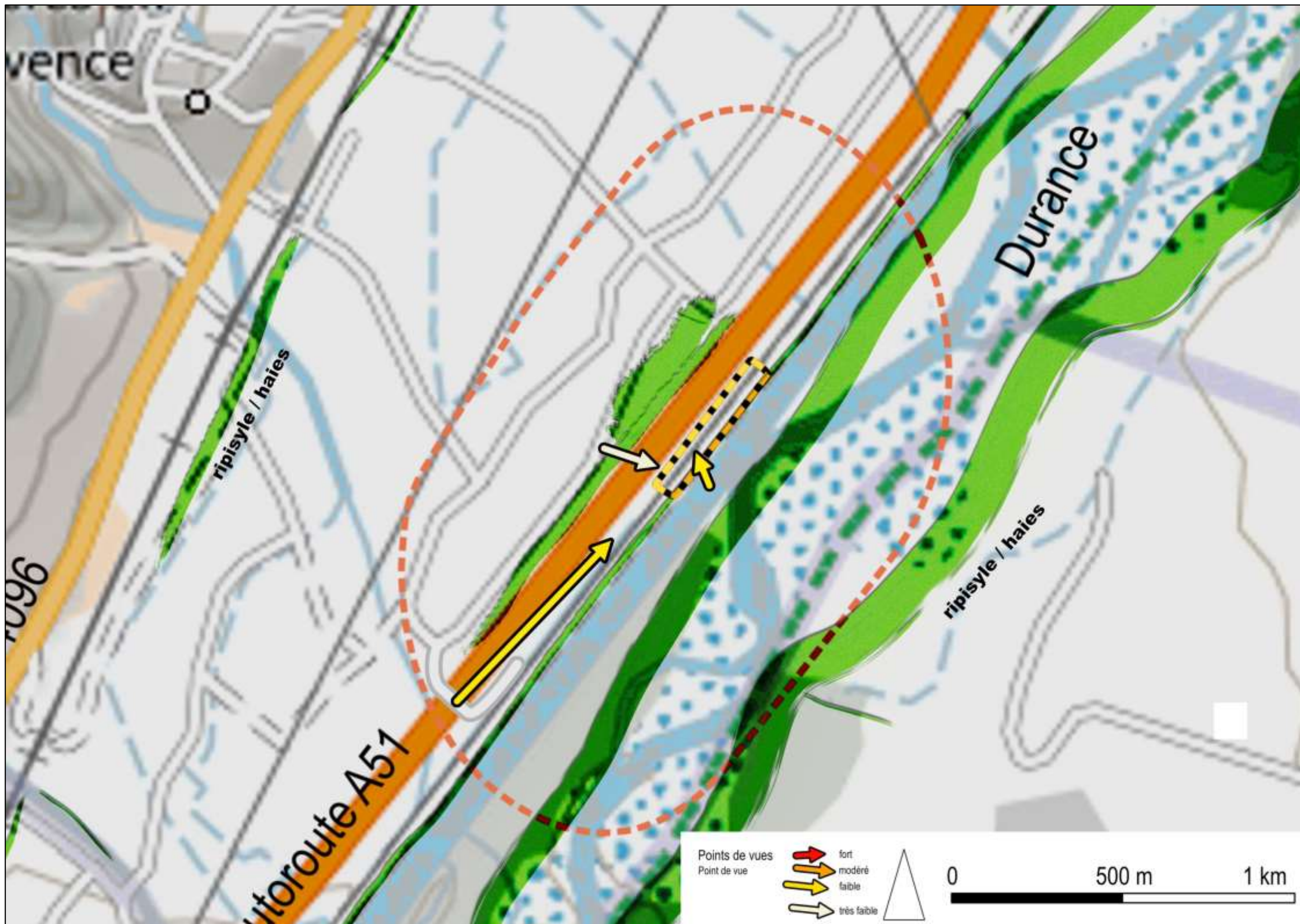
On note le dénivelé d'environ 6,00 mètres entre le chemin et la ligne de crête du talus.

9.7.1. Synthèse des sensibilités à l'échelle rapprochée

TABLEAU 3 : SYNTHESE DES ENJEUX A L'ECHELLE RAPPROCHEE

Paysage	Thème	État initial	Caractérisation des enjeux liés à la zone d'étude
Echelle rapprochée	Les milieux, topographie	Les pentes sont très faibles. Le canal EDF fait obstacle aux vues depuis les secteurs Est.	Faible.
	Habitations, constructions	Sans objet.	-
	Routes.	Une voie communale dessert le terrain d'étude.	Très faible.
	Chemins.	Un chemin borde le canal.	Négligeable.
	Sentiers de randonnées	Sans objet.	-
	Les enjeux	L'aire d'étude rapprochée n'est pas support d'enjeux spécifiques hormis des enjeux de masque sur l'aire d'étude immédiate.	Faible.

FIGURE 23 : CARTE DE SYNTHESE DES VISIBILITES A L'ECHELLE RAPPROCHEE



10. DIAGNOSTIC A L'ECHELLE IMMEDIATE

10.1. Végétation, topographie, usages

L'aire d'étude immédiate se présente sous la forme d'un long ruban bordé à l'ouest par l'autoroute et à l'est par un petit fossé doublé d'une ripisylve, elle-même bordée par le canal EDF. Elle est traversée dans le sens longitudinal par une ligne à haute tension.

L'aire d'étude immédiate, sans doute ancienne parcelle cultivée, est actuellement exploitée comme parcours de moto-cross. L'aire est complètement plane, et dépourvue d'arbres et d'arbustes.

Parcelle en longueur, plane, surmontée d'une ligne à haute tension. La végétation se limite à la strate herbacée. Exploitation actuelle en piste de moto-cross.

10.2. Les habitations, sentiers

L'aire d'étude immédiate est exempte de toute construction traditionnelle. Elle est occupée par deux caténares support de la ligne à haute tension.

Le sentier de desserte des parcelles est implanté du côté Est de l'aire d'étude immédiate.

2 caténares de transport d'électricité. Pas d'autres constructions.

10.3. Les enjeux portés par l'aire d'étude immédiate

L'aire d'étude immédiate ne revêt aucune qualité particulière en termes de paysage. Elle est constituée d'un terrain anthropisé à usage actuel de moto-cross et de délaissés constitués d'une strate herbacée. Plus globalement, elle s'inscrit dans une bande étroite, encore partiellement exploitée pour l'agriculture mais d'un accès peu pratique et d'une surface d'exploitation réduite.

L'aire d'étude immédiate est toutefois porteuse d'enjeux paysagers en cela qu'elle borde de l'autoroute.

Site anthropisé à usage actuel de moto-cross surmonté d'une ligne à haute tension, bordée par l'autoroute.

10.4. Analyse des Visibilités Echelle Site

FIGURE 24 : LOCALISATION DES VUES IMMEDIATES.



10.4.1. Synthèse des sensibilités à l'échelle rapprochée

10.4.1. Les Vues du site

VUE ECHELLE IMMEDIATE NO 1



VUE ECHELLE IMMEDIATE NO 2



TABLEAU 4 : SYNTHESE DES ENJEUX A L'ECHELLE IMMEDIATE

Paysage	Thème	État initial	Caractérisation des enjeux liés à la zone d'étude
	Végétation, topographie, usages.	Parcelle en longueur, plane, surmontée d'une ligne à haute tension. La végétation se limite à la strate herbacée. Exploitation actuelle en piste de moto-cross.	Faible.
	Habitations, sentiers.	2 caténaires de transport d'électricité. Pas d'autres constructions.	-
	Enjeux.	Site anthropisé à usage actuel de moto-cross surmonté d'une ligne à haute tension, bordée par l'autoroute.	Faible.