



Les immatriculations de véhicules neufs en Provence-Alpes-Côte d'Azur sont en hausse modérée au premier trimestre 2026 par rapport à la même période en 2025. Toutes les catégories de véhicules sont concernées par l'augmentation des ventes. À noter une forte hausse des ventes d'autobus et d'autocar, comme au cours des deux derniers trimestres de 2025. La bonification de la prime des certificats d'économies d'énergie (CEE) pour ces catégories de véhicules au 1^{er} janvier 2025 a peut-être incité les constructeurs à consentir des ristournes sur les gammes thermiques et poussé les entreprises de transport en commun de personnes à renouveler leurs parcs en diversifiant les motorisations.

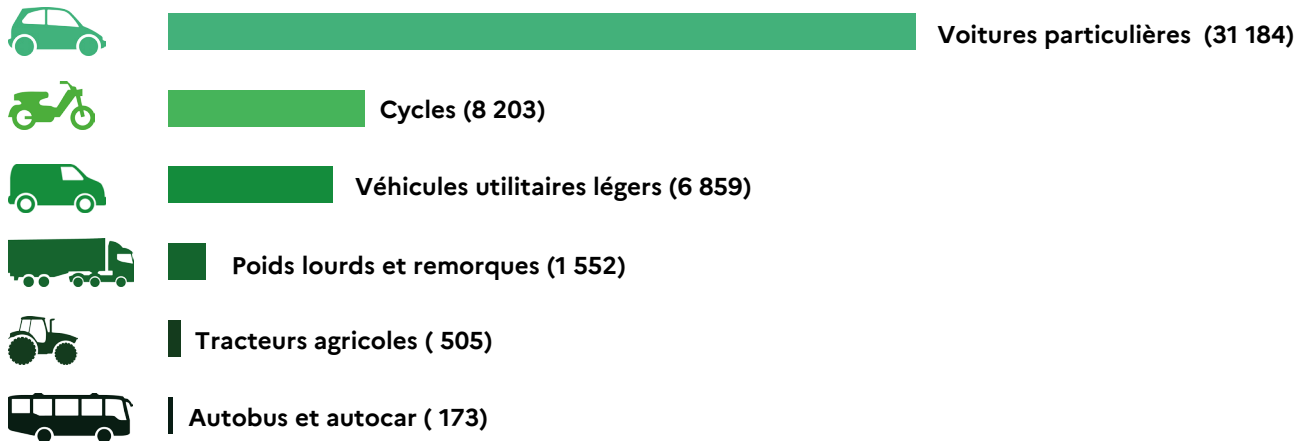
Pour la France métropolitaine, les immatriculations de véhicules neufs restent au niveau du premier trimestre 2025, en raison d'une baisse modérée des ventes de voitures, les autres catégories étant en légère hausse.

Sur une période de 12 mois en fin de trimestre, les immatriculations de voitures neuves sont en légère baisse par rapport à la période précédente dans la région et en légère hausse à l'échelon national.

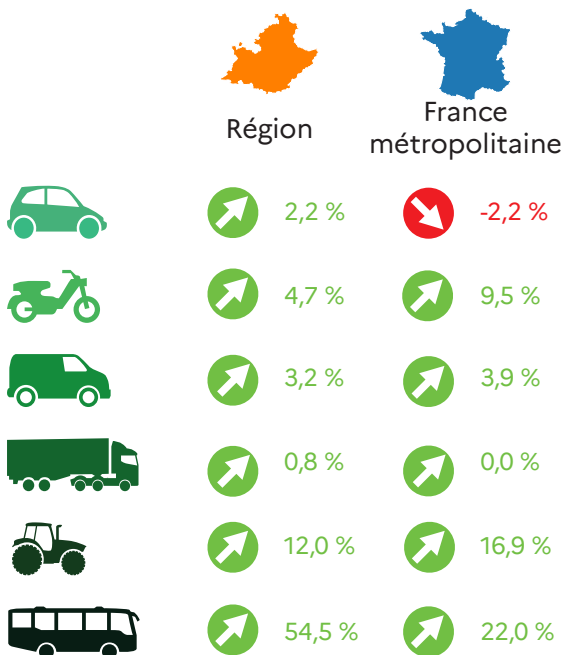
La part des voitures électriques dans les ventes de voitures neuves représente environ le double de celle des véhicules à essence thermique pendant tout le trimestre.

Nombre d'immatriculations de véhicules neufs en Provence-Alpes-Côte d'Azur au premier trimestre 2026

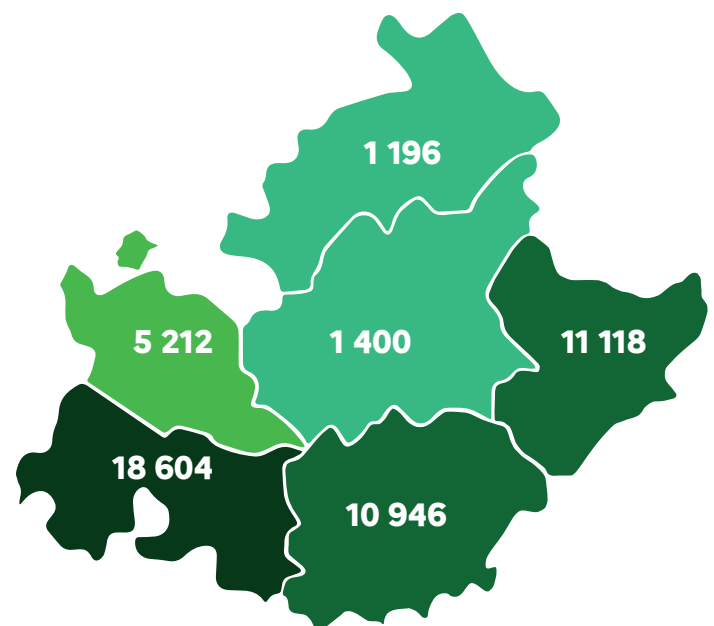
PACA - 48 476



Variation par rapport au premier trimestre 2025



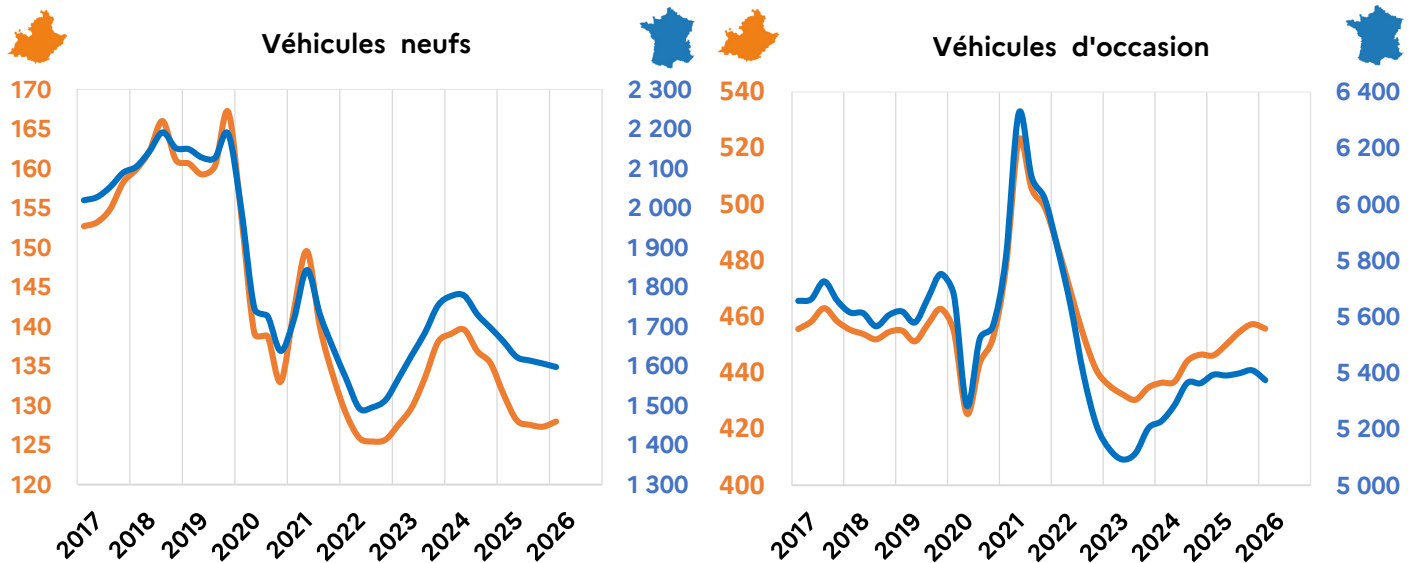
Répartition des immatriculations au premier trimestre 2026



Source : SDES - Répertoire statistique des véhicules routiers

Évolution des immatriculations de véhicules particuliers

Nombres d'immatriculations sur 12 mois glissants (en milliers), chiffres en fin de trimestre



84 %

C'est le taux d'augmentation des ventes d'autobus et autocars des trois derniers trimestres par rapport à la période s'étendant du troisième trimestre 2024 au premier trimestre 2025.

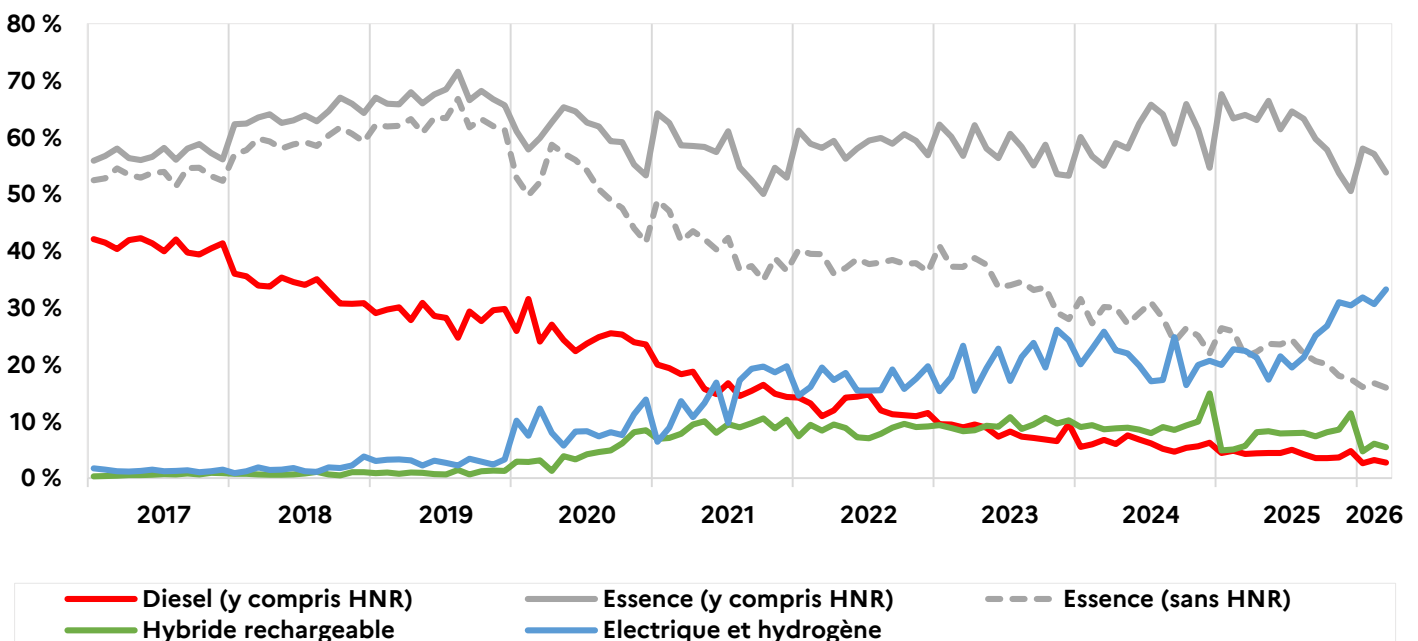
Peu de véhicules de cette catégorie sont immatriculés dans la région, mais les ventes ont beaucoup

augmenté à partir du 3^{ème} trimestre 2025 dans tous les départements.

Les autobus neufs, dédiés aux transports en commun urbains, sont souvent pourvus de moteurs électriques alors que les autocars, destinés aux trajets longs et liaisons interurbaines et ne proposant que des places assises, roulent encore majoritairement au diesel.

Sur les périodes considérées, l'essentiel des achats concernent les Bouches-du-Rhône et les Alpes-Maritimes.

Évolution de la part des énergies dans les immatriculations de véhicules de particuliers neufs



Source : SDES - Répertoire statistique des véhicules routiers

Directeur de rédaction :
Responsable de rédaction :
Rédaction :
Infographie :

Sébastien Forest
Sylvie Fraysse
Bruno Deruaz
Joel Hemmerich

Pour en savoir plus :

www.paca.developpement-durable.gouv.fr
www.statistiques.developpement-durable.gouv.fr



DREAL PACA : 16 Rue Antoine Zattara - CS 70248
13331 Marseille Cédex 3 - Tél : 04 88 22 61 00