



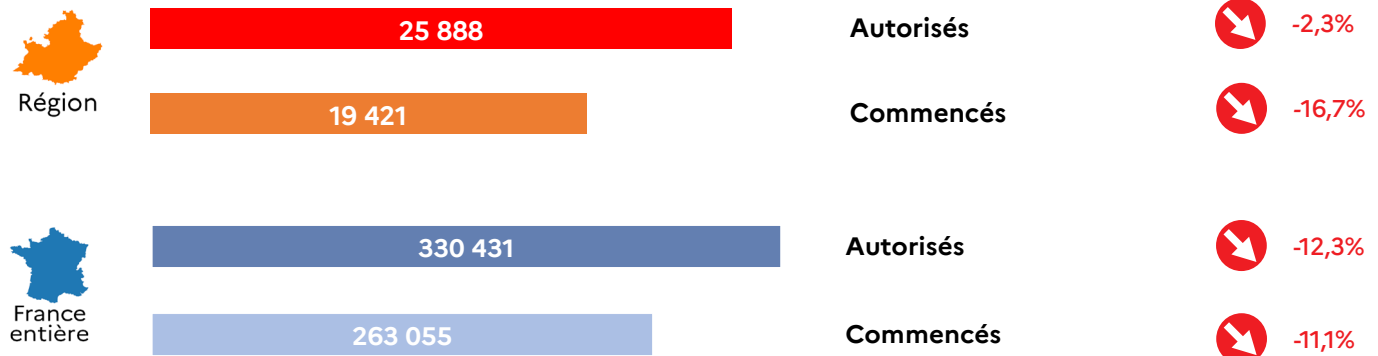
Les autorisations de constructions neuves de Provence-Alpes-Côte d'Azur en 2024 ont un peu diminué par rapport à l'année précédente, mais moins que pour la France entière. La baisse est en revanche nette pour les mises en chantier de logements dans la région comme en France.

Sur l'année 2024 cependant, les données corrigées des variations saisonnières et des jours ouvrés montrent une légère tendance à la hausse tant pour les autorisations que pour les constructions.

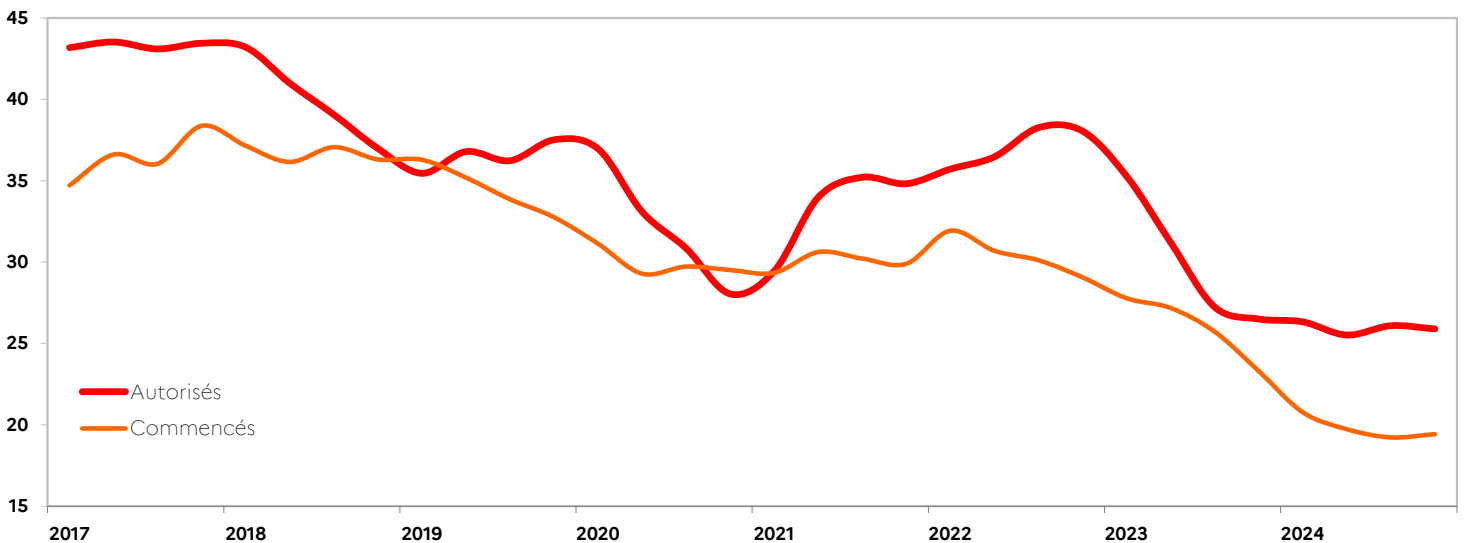
La part des constructions de logements collectifs sur l'ensemble des logements continue, elle, d'augmenter pour atteindre un niveau jamais atteint depuis 2000 (près de trois quarts des constructions).

### Nombre de logements sur 12 mois à la fin du quatrième trimestre 2024

### Variation par rapport à la période précédente



### Nombre de logements autorisés et commencés dans la région sur 12 mois glissants (en milliers)



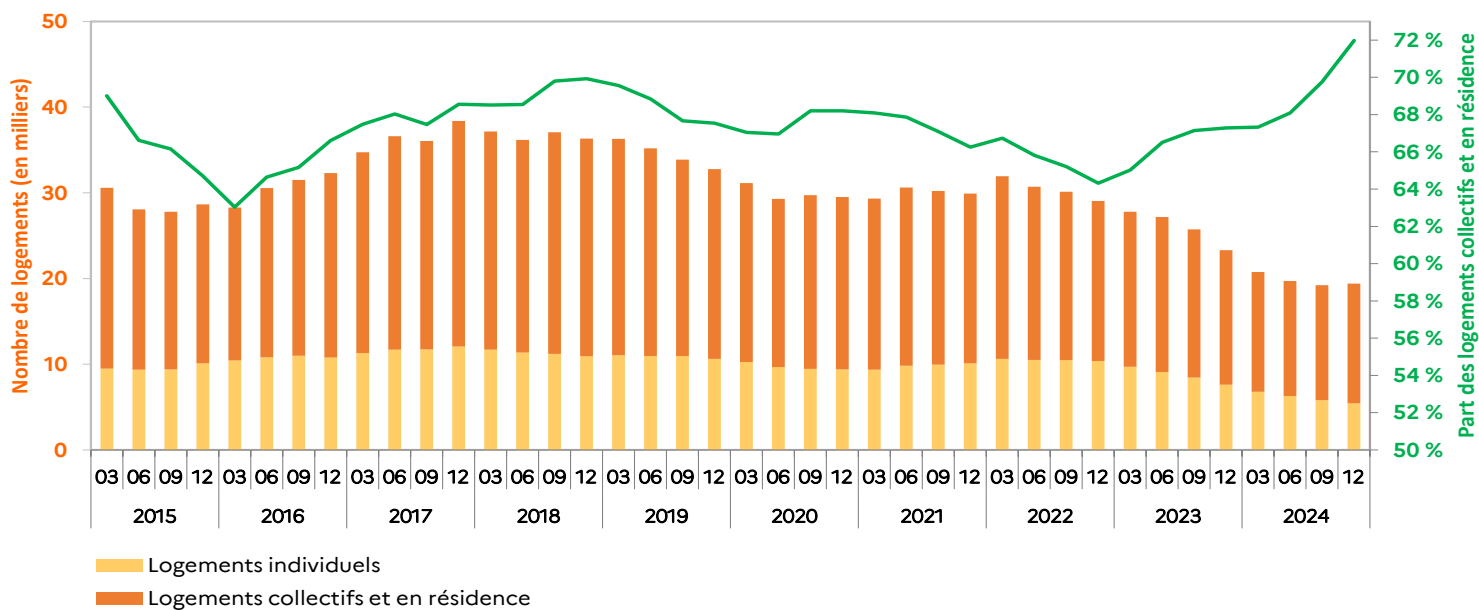
**7,8%**

Part des logements autorisés en Provence-Alpes-Côte d'Azur sur le total des logements autorisés en France.

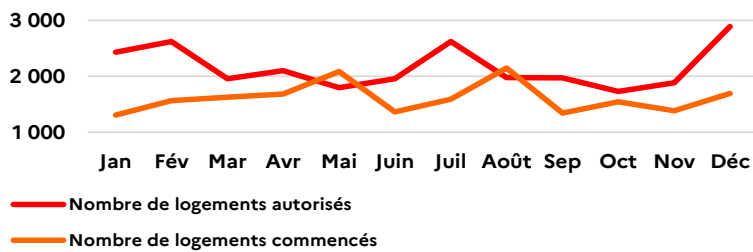
**7,4%**

Part des logements commencés en Provence-Alpes-Côte d'Azur sur le total des logements commencés en France.

## Évolution des logements commencés dans la région sur 12 mois glissants



## Données CVS-CJO 2024 dans la région

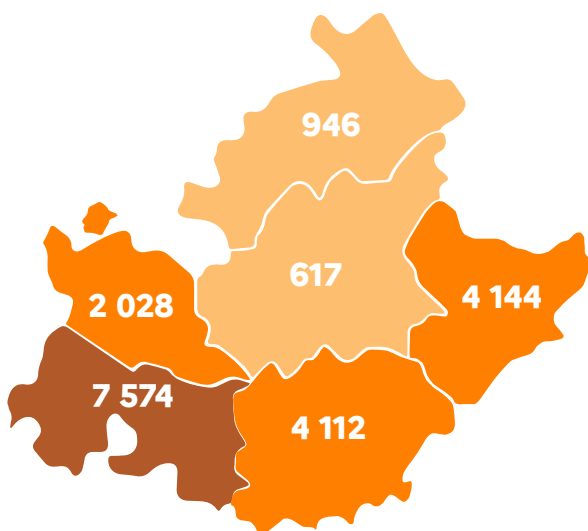


Le diagramme ci-contre montre l'évolution des logements autorisés en Provence-Alpes-Côte d'Azur en 2024 en données corrigées des variations saisonnières et des jours ouvrés (CVS-CJO).

La correction, disponible uniquement au niveau régional, permet d'éliminer l'effet de fluctuations périodiques infra-annuelles dues au calendrier et aux saisons, de manière à faire ressortir les évolutions les plus significatives de la série.

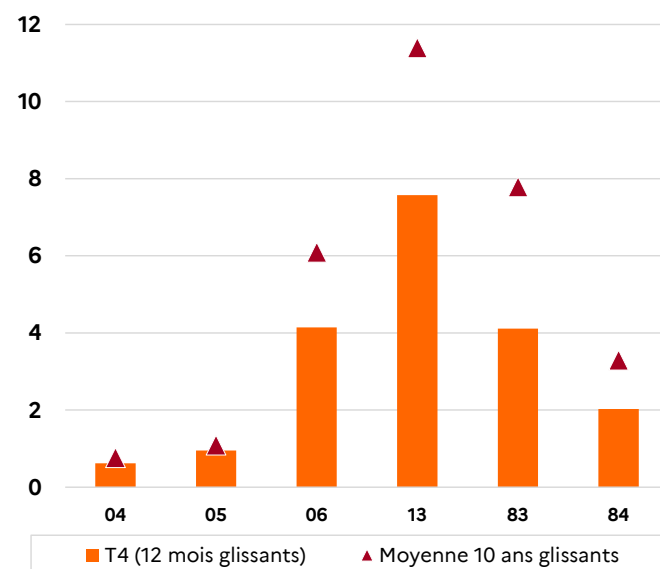
Ces données montrent une légère tendance à la hausse des autorisations et constructions sur l'année 2024.

## Répartition des constructions des logements neufs commencés



Source : SDES - , Sitadel en dates réelles estimées

## Évolution du nombre de constructions de logements neufs commencés (en milliers)



Directeur de rédaction :  
Responsable de rédaction :  
Rédaction :  
Infographie :

Sébastien Forest  
Sylvie Fraysse  
Bruno Deruaz  
Joel Hemmerich

Pour en savoir plus :

[www.paca.developpement-durable.gouv.fr](http://www.paca.developpement-durable.gouv.fr)  
[www.statistiques.developpement-durable.gouv.fr](http://www.statistiques.developpement-durable.gouv.fr)



DREAL PACA : 16 Rue Antoine Zattara - CS 70248 - 13331 Marseille  
Cédex 3 - Tél : 04 88 22 61 00