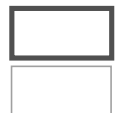


## Territoire



## Périmètre de SCOT

### Administratif



Limite de département

Limite de commune



Préfecture de région



Préfecture de département



Sous-préfecture



Chef-lieu de canton

## Réservoirs biologiques



## Anthropisation des cours d'eau

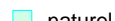


Naturel

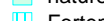


Fortement modifié ou artificiel

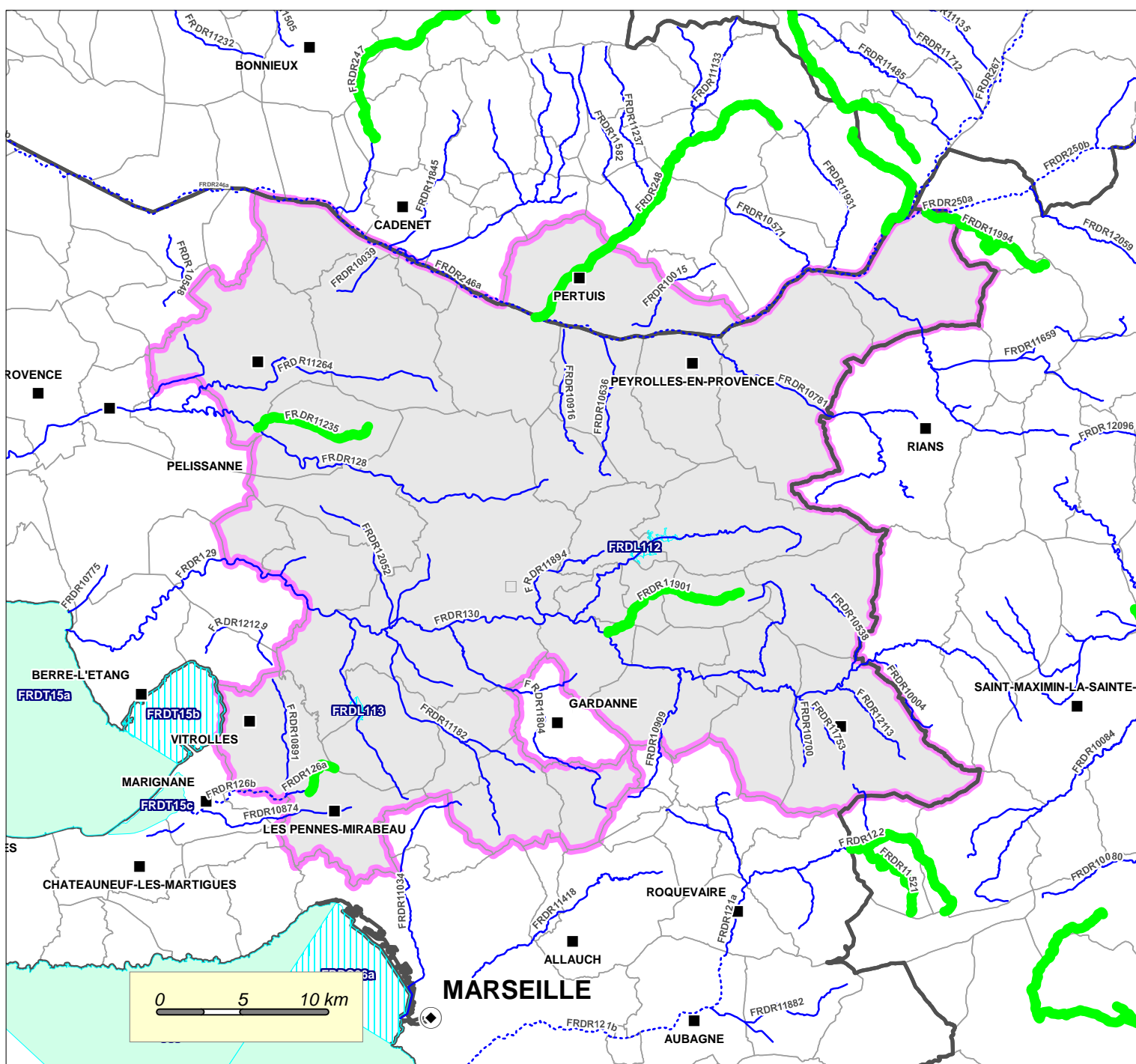
## Anthropisation des plans d'eau, eaux côtières et de transition



naturel



Fortement modifié ou artificiel



Source : IGN BDCarto-RGC, Agence de l'eau RMC (Validité des données : 04/2011)

Réalisation : DREAL PACA / STELAC / CIC / Pôle géomatique - CB - 30/06/2011