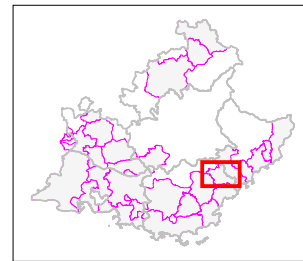


# PROBLÈME "BIODIVERSITÉ" CIBLÉ PAR LE PDM SUR LES MASSES D'EAU SUPERFICIELLES

**SCOT du Canton de Fayence**



## Territoire



Périmètre de SCOT

## Administratif



Limite de département



Limite de commune



Préfecture de région



Préfecture de département



Sous-préfecture



Chef-lieu de canton

## Problème 13 : Menace sur le maintien de la biodiversité



## Anthropisation des cours d'eau

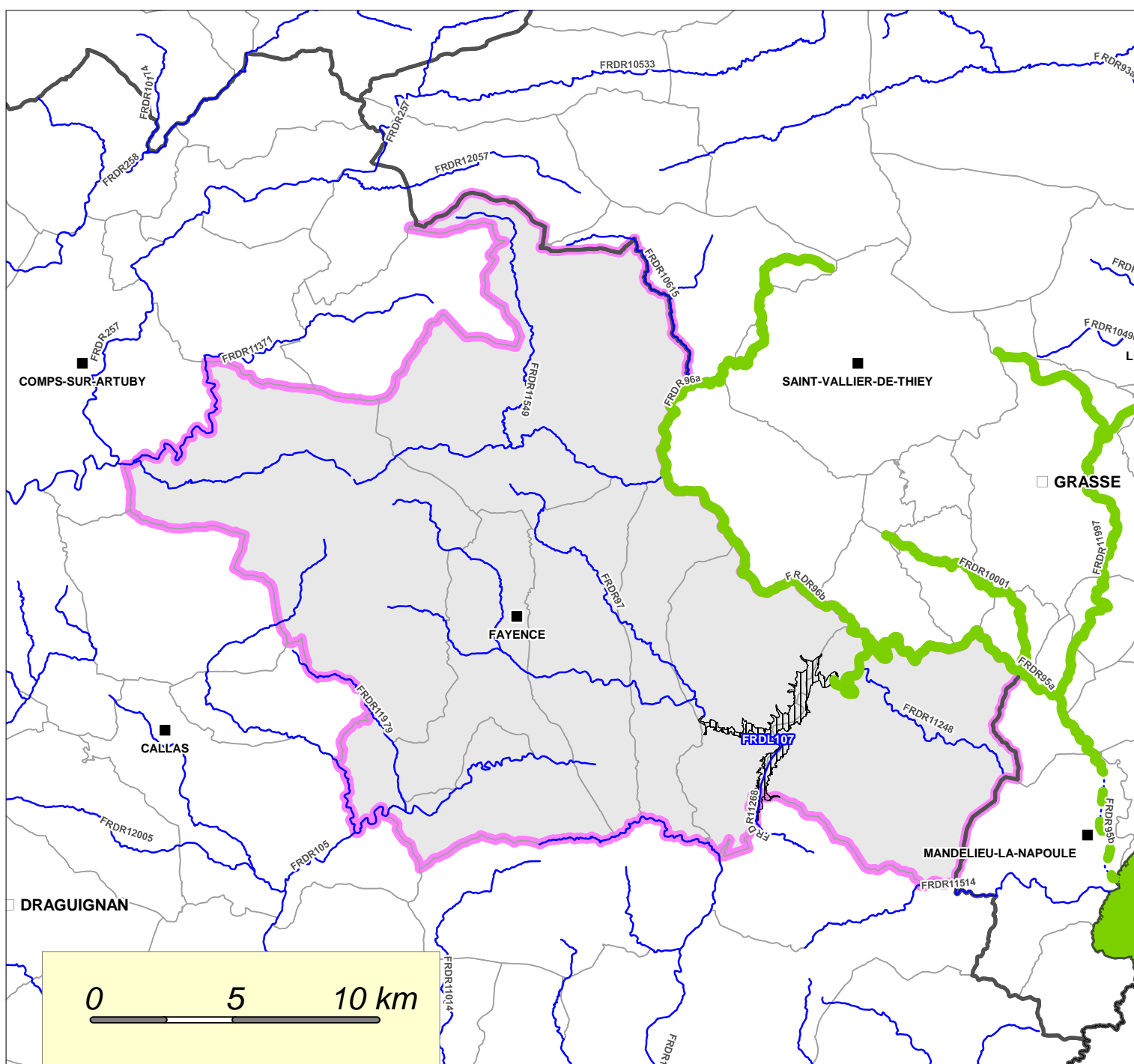
Naturel

Fortement modifié ou artificiel

## Anthropisation des plans d'eau, eaux côtières et de transition

Fortement modifié ou artificiel

Naturel



0 5 10 km